

Estadística Mensual de Empleo

DICIEMBRE
2012



servicio
navarro
de empleo



INFORME DE EMPLEO ~ DICIEMBRE 2012

PARO REGISTRADO

El número de personas **desempleadas** registradas en las Agencias del **SERVICIO NAVARRO DE EMPLEO**, al finalizar el mes de **diciembre de 2012**, ha **aumentado** en **95** personas con relación al mes anterior, situándose en **51.944** personas paradas. El aumento representa el **0,18%** en valores relativos.

Por Agencias de Empleo, decir que, en cuatro Agencias se ha experimentado una disminución del paro, siendo las siguientes **Yamaguchi** (-1,02%), **Estella** (-0,46%), **Ensanche** (-0,15%), y **Tudela** (-0,14%), en el resto se ha experimentado un aumento del paro, clasificando este aumento de menor a mayor en las siguientes Agencias de Empleo: **Rochapea** (0,04%), **Aoiz** (0,61%), **Tafalla** (1,13%), **Alsasua** (2,69%), **Santesteban** (3,17%) y por último **Lodosa** (4,55%).

Por Sexo, el paro registrado se sitúa en **25.646** mujeres, con una **disminución** del **1,92 %** y en **26.298** hombres, con un **aumento** del **0,57 %**, con respecto al mes anterior.

Por Grupos de Edad, el paro registrado se sitúa en **4.984** menores de 25 años, con una **disminución** del **8,13 %** y en **46.960** mayores de 25 años, con un **aumento** del **1,15 %**, con respecto al mes anterior.

En relación a **diciembre de 2011**, el paro ha **aumentado** en **4.998** personas en valores absolutos, lo que representa un **10,65 %** en valores relativos.

Las variaciones del **PARO REGISTRADO** por grupos de ocupación son las siguientes:

POR GRUPOS DE OCUPACIÓN	Diciembre-12		Varación
Artisanos y trabajadores cualificados de la industria manufacturera y la construcción, excepto operadores de instalaciones y maquinaria.	7376	↑	306
Directores y gerentes	273	↑	7
Empleados contables, administrativos y otros empleados de oficina	3742	↓	-19
Ocupaciones elementales	19816	↓	-86
Operadores de instalaciones y maquinaria, y montadores	3270	↑	103
Técnicos y profesionales científicos e intelectuales	5320	↑	72
Técnicos; profesionales de apoyo	3731	↑	21
Trabajadores cualificados en el sector agrícola, ganadero, forestal y pesquero	375	↑	3
Trabajadores de los servicios de restauración, personales, protección y vendedores	8039	↓	-312
Otros	2	=	0

NOTA: - ↑ Aumenta respecto al mes anterior
- ↓ Disminuye respecto al mes anterior
- = Sin variación

Las variaciones del **PARO REGISTRADO** por Subsectores Económicos (CNAE 2009) son la siguiente:

CNAE 2009	ACTIVIDAD ECONÓMICA	nov-12	dic-12	Variación
0	SIN EMPLEO ANTERIOR	2.930	2788	-142
1	AGRICULTURA, GANADERÍA, CAZA Y SERVICIOS RELACIONADOS CON LAS MISMAS	2.033	2001	-32
2	SILVICULTURA Y EXPLOTACIÓN FORESTAL	88	101	13
3	PESCA Y ACUICULTURA	4	13	9
5	EXTRACCIÓN DE ANTRACITA, HULLA Y LIGNITO	3	4	1
6	EXTRACCIÓN DE CRUDOS DE PETRÓLEO Y GAS NATURAL	9	9	0
7	EXTRACCION DE MINERALES METÁLICOS	4	7	3
8	OTRAS INDUSTRIAS EXTRACTIVAS	45	47	2
9	ACTIVIDADES DE APOYO A LAS INDUSTRIAS EXTRACTIVAS	2	2	0
10	INDUSTRIA DE LA ALIMENTACIÓN	2.039	2114	75
11	FABRICACIÓN DE BEBIDAS	150	158	8
12	INDUSTRIA DEL TABACO	2	2	0
13	INDUSTRIA TEXTIL	222	221	-1
14	CONFECCIÓN DE PRENDAS DE VESTIR	249	231	-18
15	INDUSTRIA DEL CUERO Y DEL CALZADO	62	65	3
16	INDUSTRIA DE LA MADERA Y DEL CORCHO, EXCEPTO MUEBLES; CESTERÍA Y ESPARTERÍA	287	304	17
17	INDUSTRIA DEL PAPEL	85	81	-4
18	ARTES GRÁFICAS Y REPRODUCCIÓN DE SOPORTES GRABADOS	214	217	3
19	COQUERÍAS Y REFINO DE PETRÓLEO	0	0	0
20	INDUSTRIA QUÍMICA	220	218	-2
21	FABRICACIÓN DE PRODUCTOS FARMACÉUTICOS	25	31	6
22	FABRICACIÓN DE PRODUCTOS DE CAUCHO Y PLÁSTICOS	384	399	15
23	FABRICACIÓN DE OTROS PRODUCTOS MINERALES NO METÁLICOS	533	559	26
24	METALURGIA; FABRICACIÓN DE PRODUCTOS DE HIERRO, ACERO Y FERROALEACIONES	663	689	26
25	FABRICACIÓN DE PRODUCTOS METÁLICOS, EXCEPTO MAQUINARIA Y EQUIPO	1.019	1052	33
26	FABRICACIÓN DE PRODUCTOS INFORMÁTICOS, ELECTRÓNICOS Y ÓPTICOS	97	108	11
27	FABRICACIÓN DE MATERIAL Y EQUIPO ELÉCTRICO	325	332	7
28	FABRICACIÓN DE MAQUINARIA Y EQUIPO N.C.O.P.	450	469	19
29	FABRICACIÓN DE VEHÍCULOS DE MOTOR, REMOLQUES Y SEMIRREMOLQUES	1.273	1354	81
30	FABRICACIÓN DE OTRO MATERIAL DE TRANSPORTE	57	54	-3
31	FABRICACIÓN DE MUEBLES	235	237	2
32	OTRAS INDUSTRIAS MANUFACTURERAS	302	285	-17
33	REPARACIÓN E INSTALACIÓN DE MAQUINARIA Y EQUIPO	169	174	5

35	SUMINISTRO DE ENERGÍA ELÉCTRICA, GAS, VAPOR Y AIRE ACONDICIONADO	49	56	7
36	CAPTACIÓN, DEPURACIÓN Y DISTRIBUCIÓN DE AGUA	75	80	5
37	RECOGIDA Y TRATAMIENTO DE AGUAS RESIDUALES	4	5	1
38	RECOGIDA, TRATAMIENTO Y ELIMINACIÓN DE RESIDUOS; VALORIZACIÓN	249	233	-16
39	ACTIVIDADES DE DESCONTAMINACIÓN Y OTROS SERVICIOS DE GESTIÓN DE RESIDUOS	0	0	0
41	CONSTRUCCIÓN DE EDIFICIOS	2.974	3075	101
42	INGENIERÍA CIVIL	317	344	27
43	ACTIVIDADES DE CONSTRUCCIÓN ESPECIALIZADA	2.974	3085	111
45	VENTA Y REPARACIÓN DE VEHÍCULOS DE MOTOR Y MOTOCICLETAS	477	480	3
46	COMERCIO AL POR MAYOR E INTERMEDIARIOS DEL COMERCIO, EXCEPTO DE VEHÍCULOS DE MOTOR Y MOTOCICLETAS	1.152	1180	28
47	COMERCIO AL POR MENOR, EXCEPTO DE VEHÍCULOS DE MOTOR Y MOTOCICLETAS	4.392	4256	-136
49	TRANSPORTE TERRESTRE Y POR TUBERÍA	949	998	49
50	TRANSPORTE MARÍTIMO Y POR VÍAS NAVEGABLES INTERIORES	15	17	2
51	TRANSPORTE AÉREO	13	13	0
52	ALMACENAMIENTO Y ACTIVIDADES ANEXAS AL TRANSPORTE	220	212	-8
53	ACTIVIDADES POSTALES Y DE CORREOS	266	279	13
55	SERVICIOS DE ALOJAMIENTO	674	715	41
56	SERVICIOS DE COMIDAS Y BEBIDAS	3.745	3661	-84
58	EDICIÓN	87	84	-3
59	ACTIVIDADES CINEMATOGRAFICAS, DE VÍDEO Y DE PROGRAMAS DE TELEVISIÓN, GRABACIÓN DE SONIDO Y EDICIÓN MUSICAL	153	147	-6
60	ACTIVIDADES DE PROGRAMACIÓN Y EMISIÓN DE RADIO Y TELEVISIÓN	18	19	1
61	TELECOMUNICACIONES	141	146	5
62	PROGRAMACIÓN, CONSULTORÍA Y OTRAS ACTIVIDADES RELACIONADAS CON LA INFORMÁTICA	189	215	26
63	SERVICIOS DE INFORMACIÓN	38	42	4
64	SERVICIOS FINANCIEROS, EXCEPTO SEGUROS Y FONDOS DE PENSIONES	254	249	-5
65	SEGUROS, REASEGUROS Y FONDOS DE PENSIONES, EXCEPTO SEGURIDAD SOCIAL OBLIGATORIA	61	65	4
66	ACTIVIDADES AUXILIARES A LOS SERVICIOS FINANCIEROS Y A LOS SEGUROS	69	74	5
68	ACTIVIDADES INMOBILIARIAS	119	119	0
69	ACTIVIDADES JURÍDICAS Y DE CONTABILIDAD	246	250	4
70	ACTIVIDADES DE LAS SEDES CENTRALES; ACTIVIDADES DE CONSULTORÍA DE GESTIÓN EMPRESARIAL	134	141	7
71	SERVICIOS TÉCNICOS DE ARQUITECTURA E INGENIERÍA; ENSAYOS Y ANÁLISIS TÉCNICOS	345	387	42
72	INVESTIGACIÓN Y DESARROLLO	123	124	1
73	PUBLICIDAD Y ESTUDIOS DE MERCADO	295	265	-30

74	OTRAS ACTIVIDADES PROFESIONALES, CIENTÍFICAS Y TÉCNICAS	1.193	1158	-35
75	ACTIVIDADES VETERINARIAS	15	13	-2
77	ACTIVIDADES DE ALQUILER	345	326	-19
78	ACTIVIDADES RELACIONADAS CON EL EMPLEO	3.270	3337	67
79	ACTIVIDADES DE AGENCIAS DE VIAJES, OPERADORES TURÍSTICOS, SERVICIOS DE RESERVAS Y ACTIVIDADES RELACIONADAS CON LOS MISMO	89	90	1
80	ACTIVIDADES DE SEGURIDAD E INVESTIGACIÓN	410	404	-6
81	SERVICIOS A EDIFICIOS Y ACTIVIDADES DE JARDINERÍA	1.979	1845	-134
82	ACTIVIDADES ADMINISTRATIVAS DE OFICINA Y OTRAS ACTIVIDADES AUXILIARES A LAS EMPRESAS	569	573	4
84	ADMINISTRACIÓN PÚBLICA Y DEFENSA; SEGURIDAD SOCIAL OBLIGATORIA	2472	2492	20
85	EDUCACIÓN	1.344	1382	38
86	ACTIVIDADES SANITARIAS	817	744	-73
87	ASISTENCIA EN ESTABLECIMIENTOS RESIDENCIALES	762	698	-64
88	ACTIVIDADES DE SERVICIOS SOCIALES SIN ALOJAMIENTO	870	865	-5
90	ACTIVIDADES DE CREACIÓN, ARTÍSTICAS Y ESPECTÁCULOS	183	163	-20
91	ACTIVIDADES DE BIBLIOTECAS, ARCHIVOS, MUSEOS Y OTRAS ACTIVIDADES CULTURALES	48	45	-3
92	ACTIVIDADES DE JUEGOS DE AZAR Y APUESTAS	203	209	6
93	ACTIVIDADES DEPORTIVAS, RECREATIVAS Y DE ENTRETENIMIENTO	772	715	-57
94	ACTIVIDADES ASOCIATIVAS	422	413	-9
95	REPARACIÓN DE ORDENADORES, EFECTOS PERSONALES Y ARTÍCULOS DE USO DOMÉSTICO	69	77	8
96	OTROS SERVICIOS PERSONALES	744	739	-5
97	ACTIVIDADES DE LOS HOGARES COMO EMLEADORES DE PERSONAL DOMÉSTICO	265	306	41
98	ACTIVIDADES DE LOS HOGARES COMO PRODUCTORES DE BIENES Y SERVICIOS PARA USO PROPIO	2	0	-2
99	ACTIVIDADES DE ORGANIZACIONES Y ORGANISMOS EXTRATERRITORIALES	9	8	-1
	Total	51.849	51944	95

EL PARO REGISTRADO por grupos de edad se distribuye de la siguiente forma:

POR GRUPOS DE EDAD			
	HOMBRES	MUJERES	TOTALES
Menor de 20 años	485	322	807
Entre 20 y 24	2260	1917	4177
Entre 25 y 29	3016	2772	5788
Entre 30 y 34	3541	3233	6774
Entre 35 y 39	3770	3736	7506
Entre 40 y 44	3476	3347	6823
Entre 45 y 49	3215	3017	6232
Entre 50 y 54	2712	2671	5383
Entre 55 y 59	2481	2880	5361
Mayor de 59 años	1342	1751	3093
TOTAL	26298	25646	51944

EL PARO REGISTRADO por niveles académicos se distribuye de la siguiente forma:

POR NIVEL DE ESTUDIOS TERMINADOS			
	HOMBRES	MUJERES	TOTALES
Sin Estudios	33	31	64
Educación Primaria	1973	1537	3510
Prog. FP Sin Titulación	71	40	111
1º Etapa de Secundaria	17392	13990	31382
Ens. Form. e Inser. Prof	8	6	14
2º Etapa de Secundaria	3315	3901	7216
Prog. FP Tit/2ª Etapa	1	0	1
F.P. Específica Superior	1620	2170	3790
Otras. Enseñanzas con B.S.	1	2	3
Ens. Universi. 1º y 2º ciclo	1790	3800	5590
Especialización Profesional	4	22	26
Ens. Univer. 3º ciclo	24	46	70
Sin asignar	66	101	167

DISTRIBUCIÓN DE LA CONTRATACIÓN MENSUAL

El número de **CONTRATOS** registrados en los Servicios Públicos de Empleo durante el mes de **diciembre de 2012**, cuyo centro de trabajo pertenece a la Comunidad Foral de Navarra, ha sido de **16.740**, lo que supone un **disminución** de **1.125** con respecto al mes anterior.

El número de Contratos Indefinidos durante este mes es de **886** lo que supone el **5,29 %** del total de los contratos registrados.

	JORNADA COMPLETA		JORNADA PARCIAL	
	HOMBRES	MUJERES	HOMBRES	MUJERES
INDEFINIDOS TOTAL: 886 (↓ 168)				
Ordinarios	154	138	44	148
Trabaj. con discapacidad	2	1	0	0
Fomento Empleo	18	13	0	0
Conversiones Indefinidos	172	69	38	70
	HOMBRES		MUJERES	
Fijos discontinuos	6		13	

DURACIÓN DETERMINADA TOTAL: 15.723 (↓ 999)				
Duración Determinada	5607	5939	1211	2966

FORMATIVOS TOTAL: 131 (↑42)				
Formación	31	64	-	-
Prácticas	23	12	1	0

CONTRATACIÓN POR SEXO			Variación
Total hombres	7.307	↓	1.182
Total mujeres	9.433	↑	57

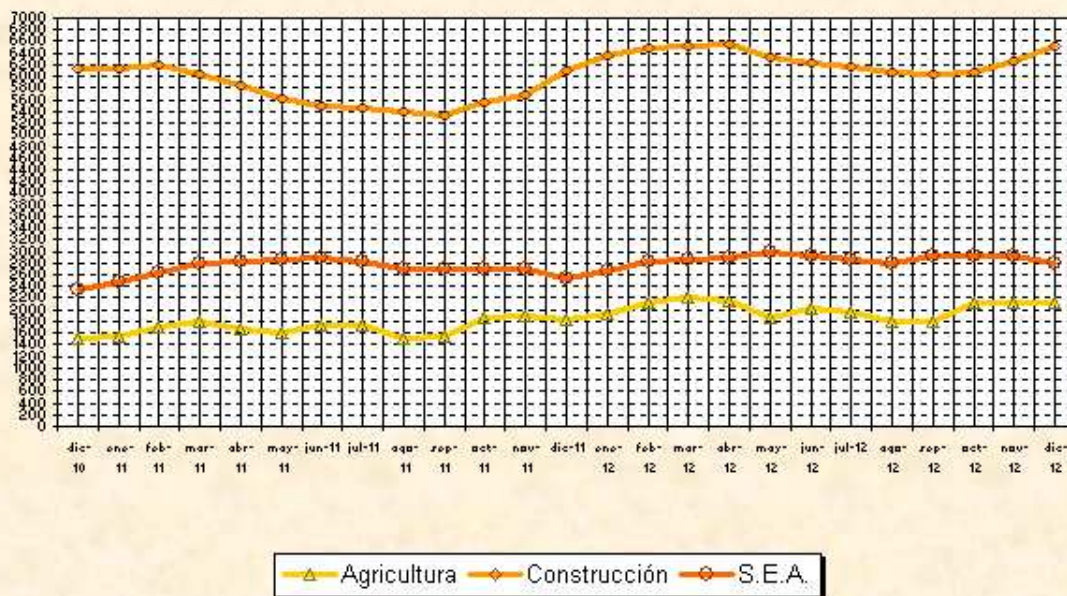
CONTRATACIÓN POR EDAD			
< 25 años	2.667	↓	215
25-44 años	10.248	↓	860
≥ 45 años	3.825	↓	50

CONTRATACIÓN POR SECTORES ACTIVIDAD ECONÓMICA			
Agricultura	563	↓	148
Industria	1.330	↓	987
Construcción	516	↓	318
Servicios	14.331	↑	328

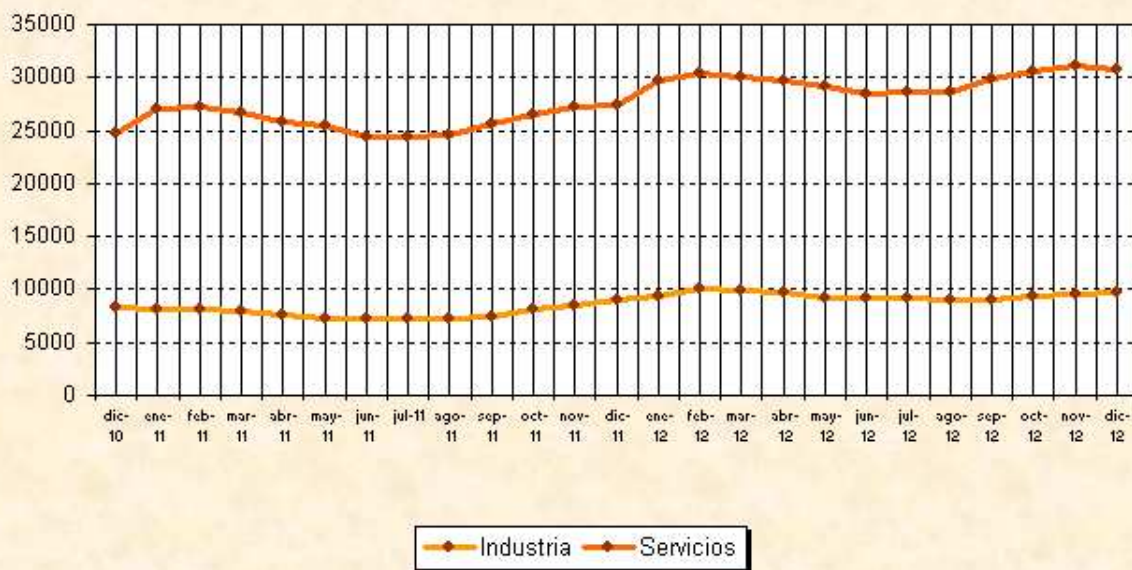
NOTA: - ↑ Aumenta respecto al mes anterior
 - ↓ Disminuye respecto al mes anterior
 - = Sin variación

Información elaborada por:	Observatorio de Empleo Arcadio M ^a Larraona 1 - 3 ^o 31008 PAMPLONA ~ IRUÑA ☎ 848 42 44 65 ~ ✉ observatorio.sne@navarra.es
----------------------------	---

Evolución del paro en los sectores Sin Empleo Anterior, Construcción y Agricultura



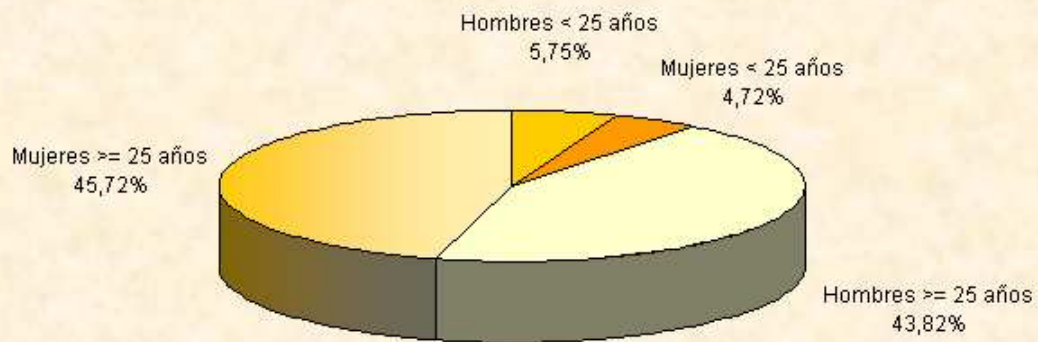
Evolución del paro en los sectores servicios e industria



Evolución del paro y la contratación en Navarra



Según sexo y edad



RESUMEN DATOS ESTADISTICOS DE LA COMUNIDAD FORAL DE NAVARRA

AÑO: [2012](#)

MES: [DICIEMBRE](#)

	ALSASUA	AOIZ	ESTELLA	LODOSA	PAMPLONA			SANTESTEB	TAFALLA	TUDELA	T. NAVARRA	MES ANTERIOR	DIFERENCIA
TOTAL CONTRATOS C.T. NAVARRA	279	391	1297	1624	9796			383	963	2007	16740	17865	-1.125
TOTAL INDEFINIDOS C.T. NAVARRA	21	14	42	19	569			39	62	120	886	1054	-168
	ALSASUA	AOIZ	ESTELLA	LODOSA	ENSANCHE	YAMAGUCHI	ROCHAPEA	SANTESTEB	TAFALLA	TUDELA	T. NAVARRA	T. NAVARRA	DIFERENCIA
HOMBRES MENORES DE 25 AÑOS	105	48	174	106	637	339	482	95	238	521	2745	2980	-235
MUJERES MENORES DE 25 AÑOS	73	55	124	93	510	281	397	57	184	465	2239	2445	-206
HOMBRES MAYORES DE 25 AÑOS	725	508	1337	841	5329	2973	4985	606	1607	4642	23553	22720	833
MUJERES MAYORES DE 25 AÑOS	737	547	1375	707	5688	3312	4739	609	1538	4155	23407	23704	-297
AGRICULTURA	29	44	147	205	178	76	214	32	259	931	2115	2125	-10
INDUSTRIA	599	245	646	533	1614	1025	1729	216	934	2256	9797	9502	295
CONSTRUCCION	127	114	424	179	1446	724	1462	188	354	1486	6504	6265	239
SERVICIOS	790	702	1598	736	8352	4629	6741	870	1847	4475	30740	31027	-287
SIN EMPLEO ANTERIOR	95	53	195	94	574	451	457	61	173	635	2788	2930	-142
TOTAL	1640	1158	3010	1747	12164	6905	10603	1367	3567	9783	51944	51849	95
MES ANTERIOR	1597	1151	3024	1671	12182	6976	10599	1325	3527	9797	51849		
DIFERENCIA	43	7	-14	76	-18	-71	4	42	40	-14	95		
DIFER. RELATIVA POR OFICINAS	2,69%	0,61%	-0,46%	4,55%	-0,15%	-1,02%	0,04%	3,17%	1,13%	-0,14%	0,18%		