

PLAN DE ORDENACIÓN Y
REESTRUCTURACIÓN DEL
SECTOR PÚBLICO
EMPRESARIAL DE NAVARRA

CPEN

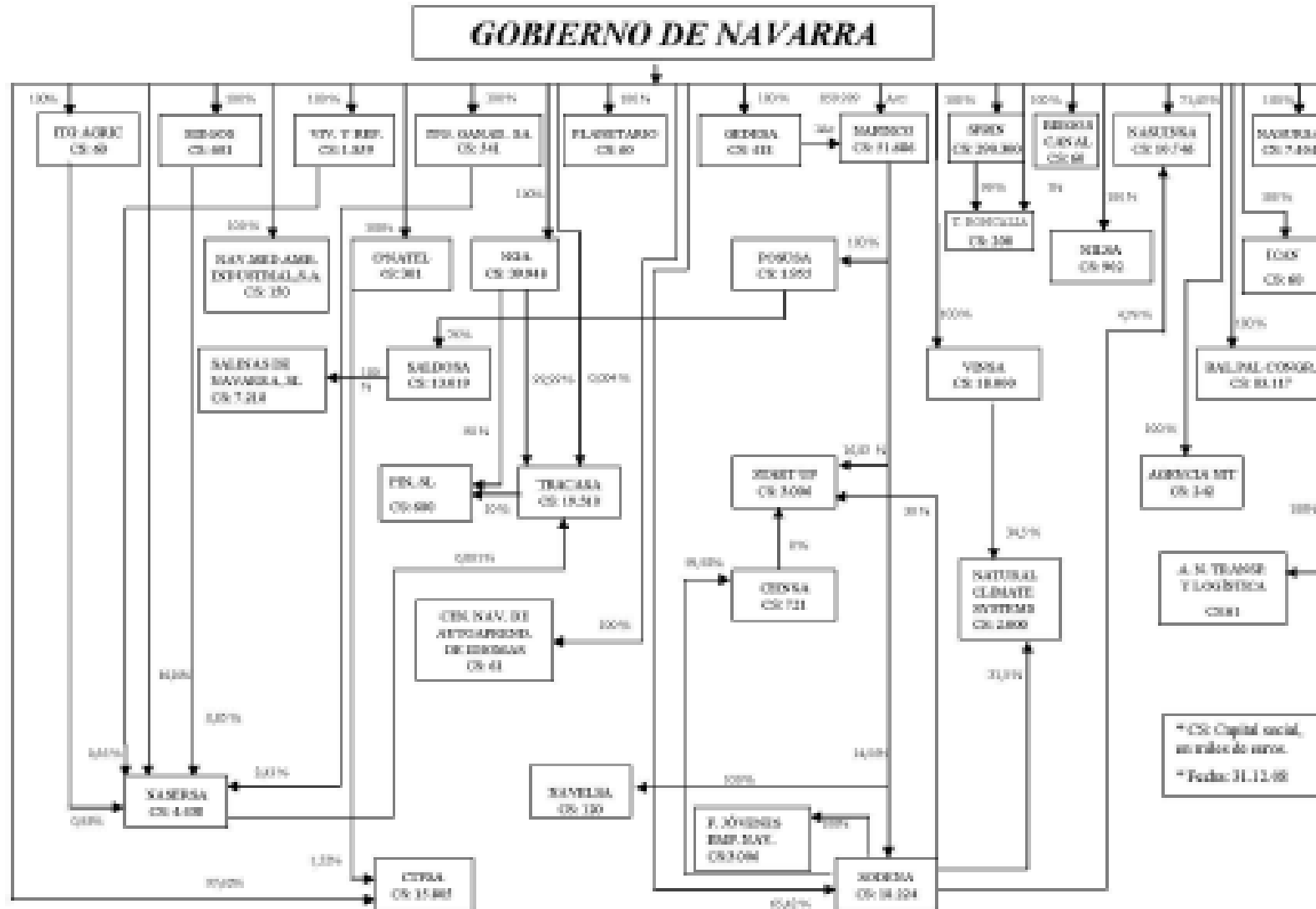
CORPORACIÓN PÚBLICA
EMPRESARIAL DE NAVARRA



**Gobierno
de Navarra**

16 de diciembre de 2010

SITUACIÓN DEL SECTOR PÚBLICO ANTES DE LA CONSTITUCIÓN DE CPEN



FECHAS CLAVE PARA EL PROCESO DE REESTRUCTURACIÓN

JUNIO 2009

Aprobación de la Ley Foral de Creación de la Corporación Pública Empresarial de Navarra (CPEN)

NOVIEMBRE 2009

Constitución de CPEN

ENERO 2010

Integración de las 38 Sociedades Públicas en CPEN

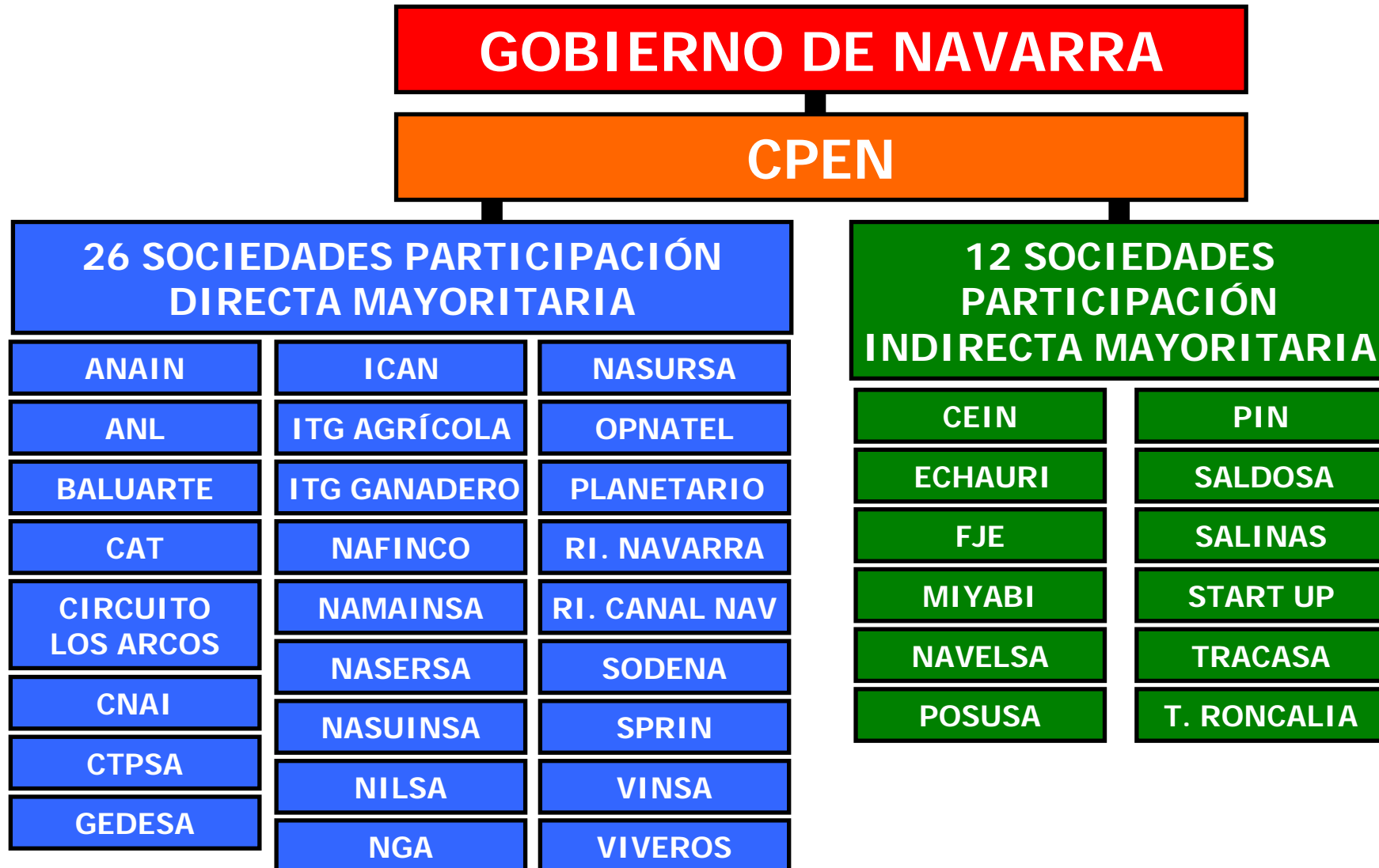
MARZO 2010

Contratación de la Asistencia Técnica del Plan de Reestructuración

DICIEMBRE 2010

Aprobación del Plan de Reestructuración del Sector Público Empresarial de Navarra

ORGANIGRAMA ACTUAL DE LAS EMPRESAS PÚBLICAS DEPENDIENTES DE CPEN

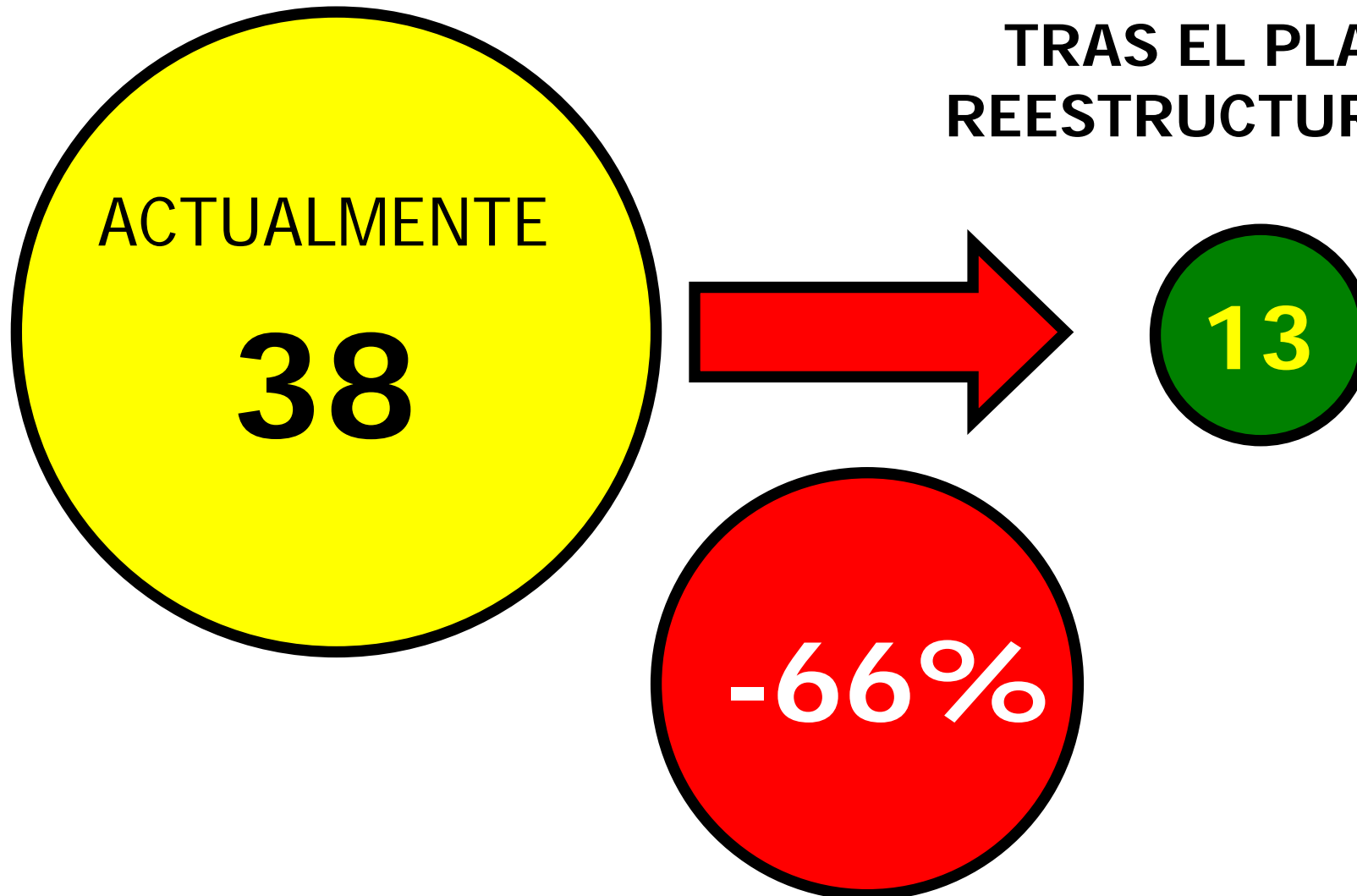


OBJETIVOS DEL PLAN DE REESTRUCTURACIÓN

- **REDUCCIÓN JUSTIFICADA DEL NÚMERO** DE SOCIEDADES EXISTENTES EN BUSCA DE UNA MAYOR COORDINACIÓN, EFICACIA Y EFICIENCIA
- **ALINEAR Y AGRUPAR** LAS SOCIEDADES EN FUNCIÓN DE LAS **POLÍTICAS SECTORIALES** A DESARROLLAR POR EL GOBIERNO DE NAVARRA
- ACOMETER UN PLAN SOSTENIDO DE **REDUCCIÓN DE COSTES** EN EL SECTOR PÚBLICO EMPRESARIAL, A CORTO Y LARGO PLAZO
- **OPTIMIZAR Y HOMOGENEIZAR** DESDE **CPEN** EL **FUNCIONAMIENTO TRANSVERSAL** DEL CONJUNTO DE SOCIEDADES PÚBLICAS RESULTANTES TRAS LA REESTRUCTURACIÓN
- **REDUCIR, CENTRALIZAR Y COORDINAR LOS RECURSOS** Y OPERACIONES VINCULADAS A LA GESTIÓN DE EMPRESAS PÚBLICAS

REDUCCIÓN DEL NÚMERO DE EMPRESAS PÚBLICAS

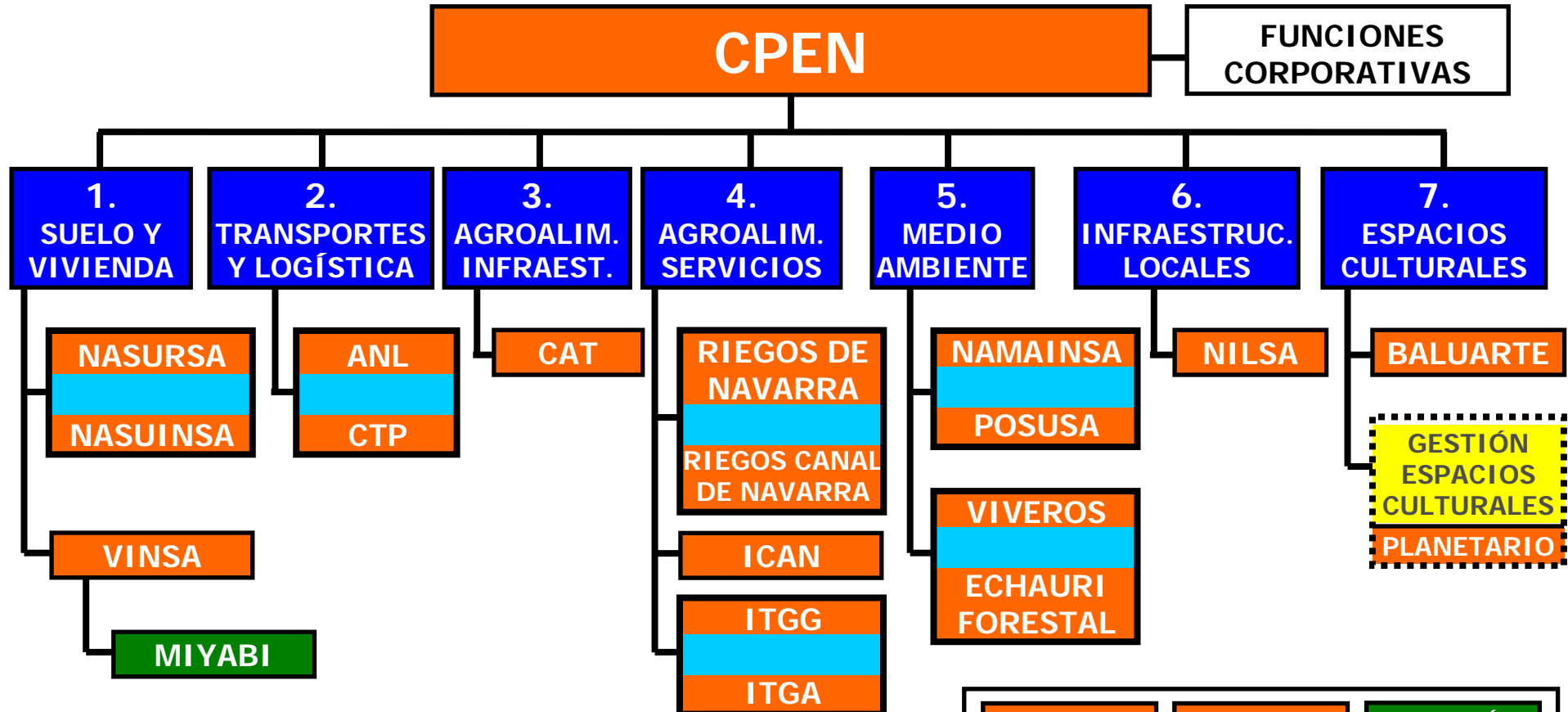
TRAS EL PLAN DE
REESTRUCTURACIÓN



NUEVO ORGANIGRAMA DEL SECTOR PÚBLICO EMPRESARIAL DE NAVARRA



ESTRUCTURA RESULTANTE DE PERSONAL POR EMPRESAS



EMPRESAS EXISTENTES	FUSIONES	SITUACIÓN TEMPORAL
----------------------------	-----------------	---------------------------

FIJOS	46
EVENTUALES	50
FUNCIONARIOS	7
TOTAL	103

FIJOS	8
EVENTUALES	0
FUNCIONARIOS	1
TOTAL	9

FIJOS	3
EVENTUALES	2
FUNCIONARIOS	0
TOTAL	5

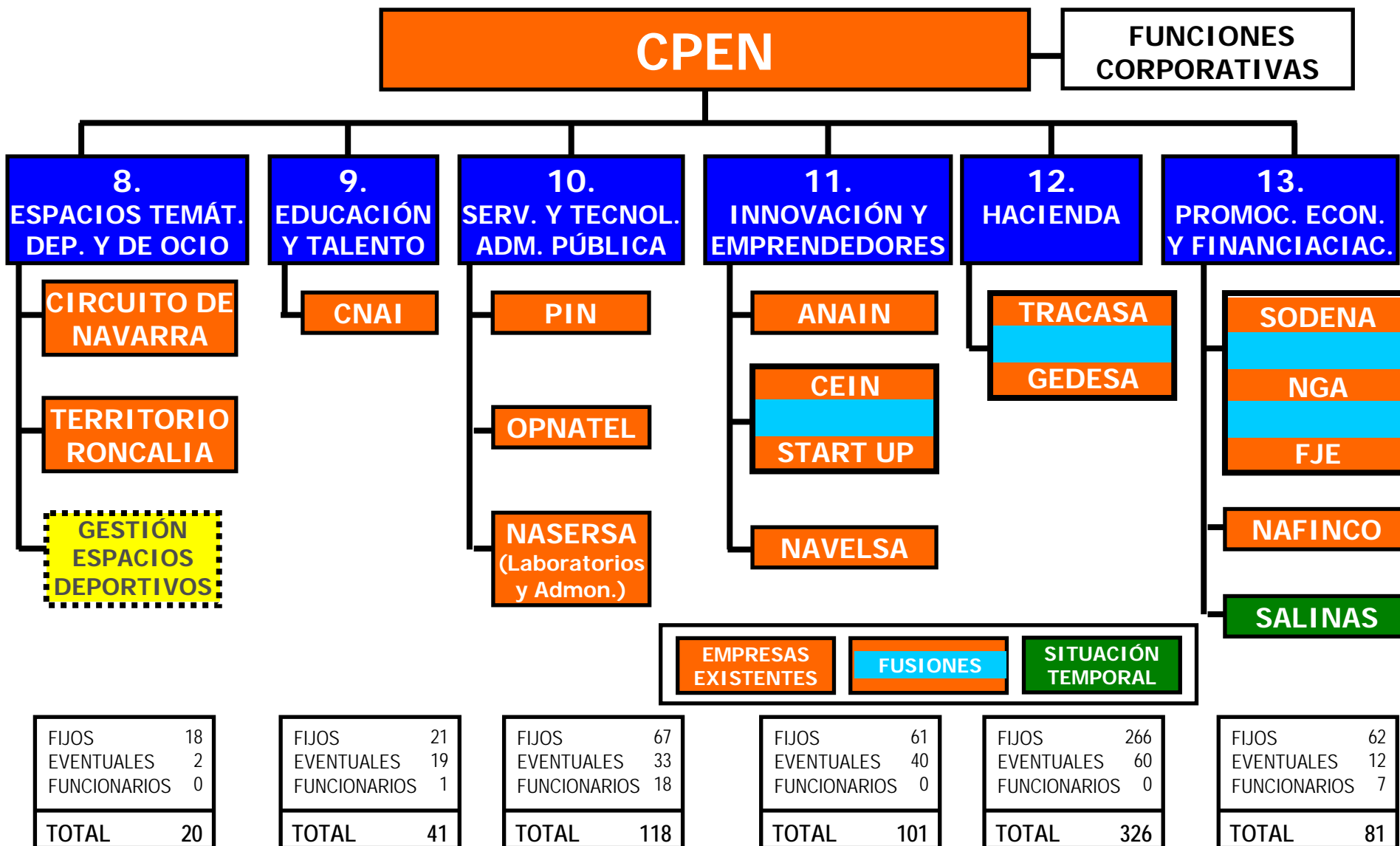
FIJOS	203
EVENTUALES	31
FUNCIONARIOS	0
TOTAL	234

FIJOS	110
EVENTUALES	51
FUNCIONARIOS	4
TOTAL	165

FIJOS	36
EVENTUALES	0
FUNCIONARIOS	0
TOTAL	36

FIJOS	25
EVENTUALES	1
FUNCIONARIOS	0
TOTAL	26

ESTRUCTURA RESULTANTE DE PERSONAL POR EMPRESAS



FINANCIACIÓN DE LAS 38 SOCIEDADES AÑO 2009

INGRESOS POR CUENTA DEL GOBIERNO DE NAVARRA

ENCOMIENDAS DEL GOBIERNO DE NAVARRA	72.108.000 €	25,9%
SUBVENCIONES Y APORTACIONES PARA FUNCIONAMIENTO	19.522.000 €	7,0%

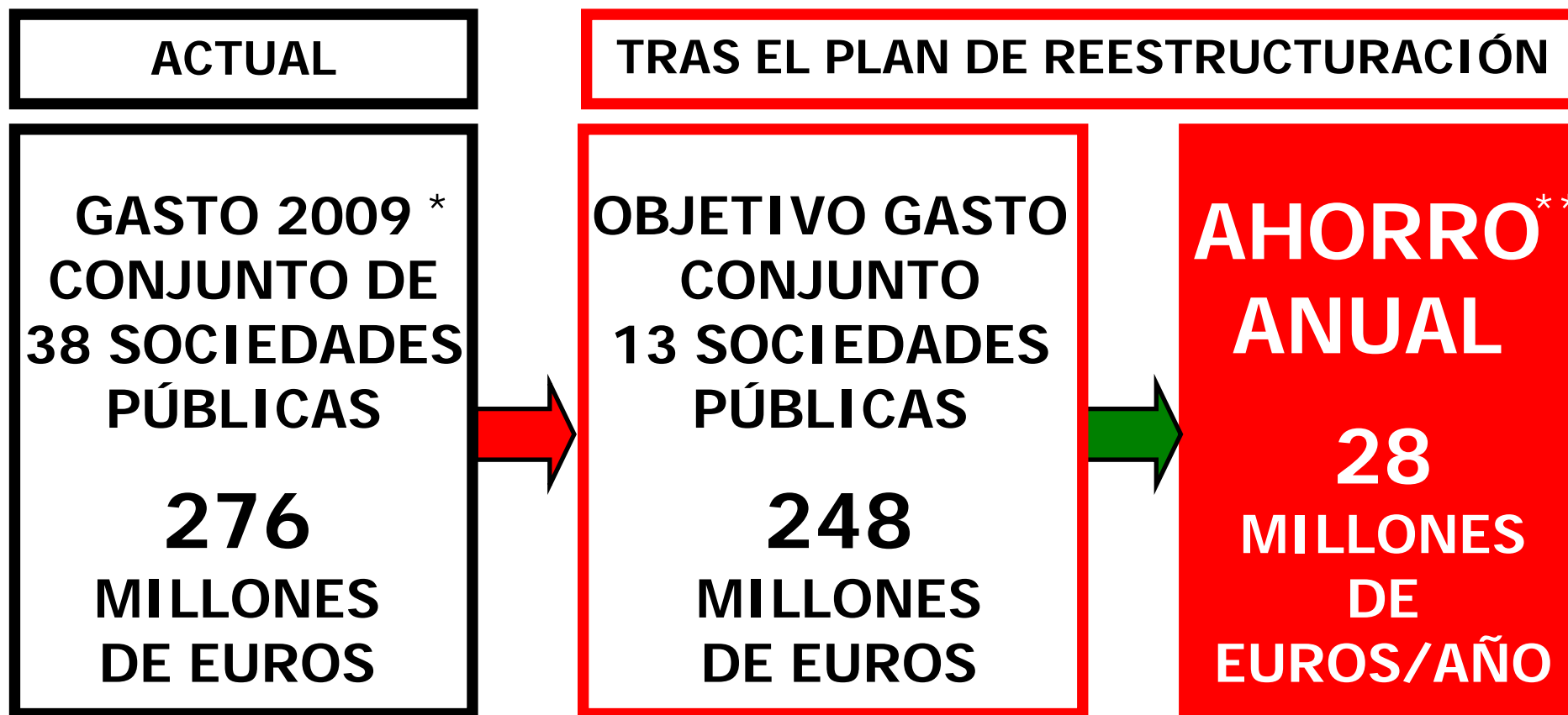
TOTAL INGRESOS DESDE GOB. NAVARRA 91.630.000 € 33,0%

INGRESOS DE LA ACTIVIDAD PROPIA DE LAS EMPRESAS

TOTAL INGRESOS ACTIVIDAD EMPRESAS 186.232.000 € 67,0%

TOTAL INGRESOS 277.862.000 € 100%

ESTRATEGIA DE AHORRO DE COSTES 2010-2013



* Incluye provisionamientos, gastos de personal, otros gastos de explotación y gastos financieros

** Sobre 2009

SITUACIÓN DEL PERSONAL

TRABAJADORES FIJOS	926
FUNCIONARIOS EN Cº. SERVICIO	38
TRABAJADORES EVENTUALES	301
TOTAL	1.265
OBJETIVO REDUCCIÓN COSTE 2010-2013	10%

MEDIDAS YA IMPLANTADAS EN 2010 = REDUCCIÓN 5%

MEDIDAS A IMPLANTAR HASTA 2013 = REDUCCIÓN 5%

Optimización de plantillas. Aprovechamiento de todos los recursos humanos disponibles

Medidas de reducción de costes progresivas y no traumáticas

ESTRATEGIA DE AHORRO DE COSTES

2010-2013

	% AHORRO OBJETIVO	AHORRO OBJETIVO S/PPTO 2009
GASTOS DE INVESTIGACIÓN Y DESARROLLO	+20,0%	303.200
RETRIBUCIONES DE ADMINISTRADORES	-60,0%	-582.000
ARRENDAMIENTOS PARA USO PROPIO	-60,0%	-631.800
ASESORÍA Y CONSULTORÍA	-25,0%	-2.236.250
PRIMAS DE SEGUROS Y OTROS	-25,0%	-239.250
SERVICIOS BANCARIOS	-25,0%	-105.750
PUBLICIDAD, PROPAGANDA, CATÁLOGOS Y FERIAS	-25,0%	-892.250
REPARACIONES Y CONSERVACIÓN	-15,0%	-953.250
TRANSPORTES Y MENSAJEROS	-15,0%	-69.000
MATERIAL DE OFICINA Y PAPELERÍA	-15,0%	-66.000
GASTOS DE VIAJE Y REPRESENTACIÓN	-15,0%	-244.800
LIMPIEZA	-15,0%	-134.550
SEGURIDAD	-15,0%	-134.700
OTROS SERVICIOS DIVERSOS	-15,0%	-736.950
GASTOS DE PERSONAL	-10,0%	-5.435.600
TRABAJOS REALIZADOS POR OTRAS EMPRESAS	-10,0%	-11.869.600
SUMINISTROS	-10,0%	-449.800
GASTOS FINANCIEROS	-10,0%	-1.343.200
COMPRAS	-4,0%	-2.057.720
TRIBUTOS	0,0%	-
TOTAL OBJETIVO AHORRO COSTES		-27.879.270

COMPARATIVA CON OTRAS ADMINISTRACIONES

PLANES DE REDUCCIÓN DE EMPRESAS PÚBLICAS*

	Nº EMPRESAS ACTUALES	Nº EMPRESAS RESULTANTES	% REDUCCIÓN
Estado	106	77	27%
NAVARRA	38	13	66%
Extremadura	18	6	66%
Castilla La Mancha	94	42	55%
Islas Baleares	169	82	51%
Aragón	107	54	49%
Andalucía	254	144	43%
Madrid	58	39	32%
Comunidad Valenciana	80	65	18%
TOTAL	924	522	43%

* Datos hechos públicos por las CCAA hasta la fecha

CALENDARIO PLAN DE REESTRUCTURACIÓN

