

# ne

11 DE NOVIEMBRE  
DE 2010

AVANCE DEL PIB DE NAVARRA

Tercer Trimestre 2010

2012 CONTIGO  
AVANZAMOS

 Gobierno  
de Navarra

AVANCE  
DEL PIB  
DE NAVARRA

TERCER  
TRIMESTRE  
2010

[01]

**PIB**  
variación  
intertrimestral

# PIB Tercer Trimestre 2010

---

# Navarra

# +0,5 %

[02]

**PIB**  
variación  
intertrimestral



Navarra crece un 0,5% en el tercer trimestre de 2010 y encadena cinco trimestres de crecimiento económico



En España, el PIB es del 0,0% tras dos trimestres de crecimiento positivo

Navarra

+0,5 %

España

0,0 %

AVANCE  
DEL PIB  
DE NAVARRA

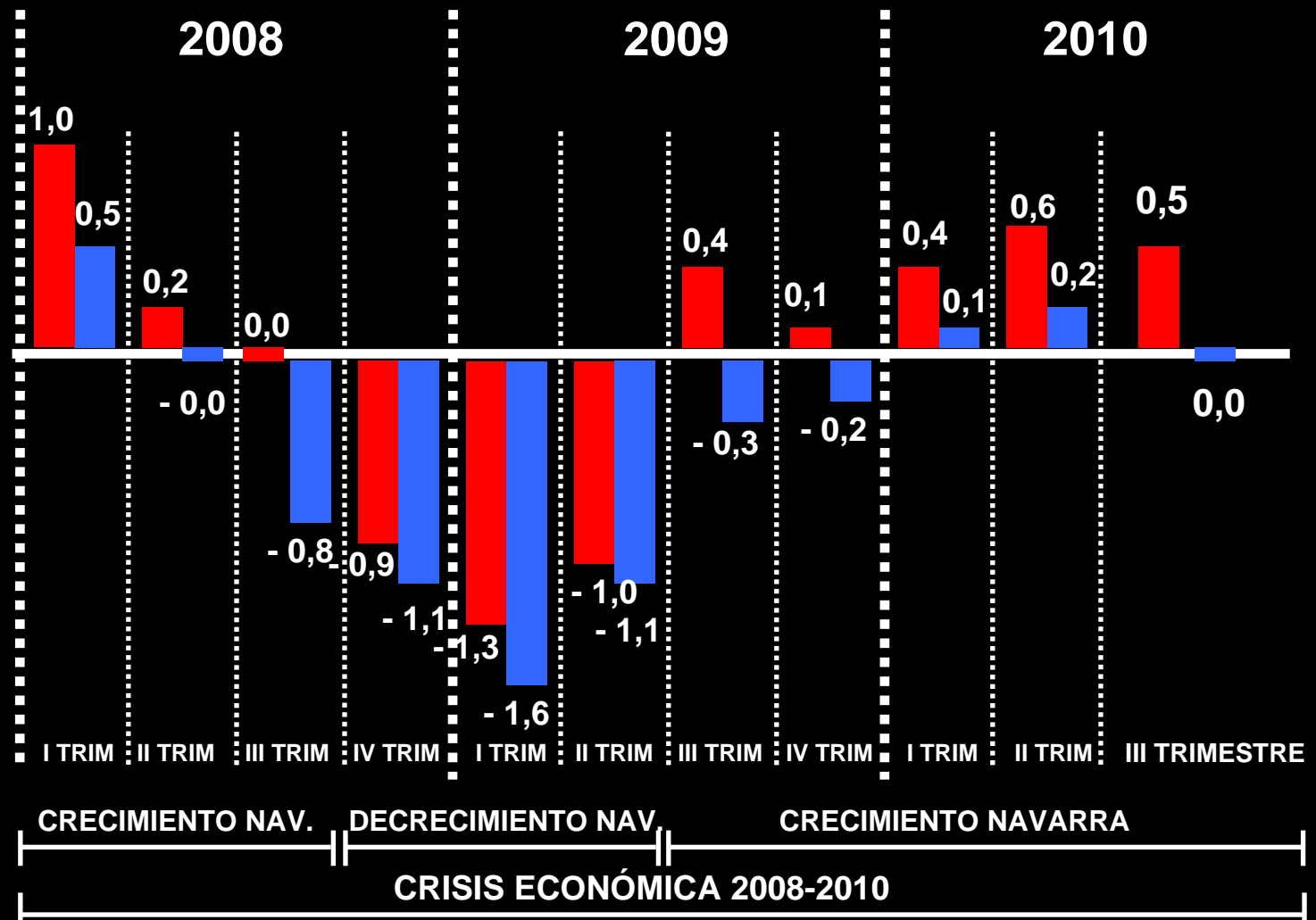
TERCER  
TRIMESTRE  
2010

[03]

**PIB**  
variación  
intertrimestral

# PIB Navarra – España. Variación intertrimestral

■ NAVARRA ■ ESPAÑA



2012 CONTIGO  
AVANZAMOS

Gobierno  
de Navarra

CRISIS ECONÓMICA 2008-2010

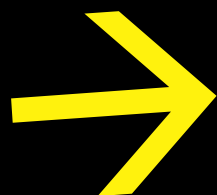
[04]

**PIB**  
variación  
interanual

# Variación interanual 3T 2009-3T2010



Navarra eleva el crecimiento interanual positivo al 1,6%



En España, la tasa interanual recupera la senda positiva con un 0,2% tras siete trimestres decreciendo

Navarra  
**+1,6%**

España  
**+0,2%**

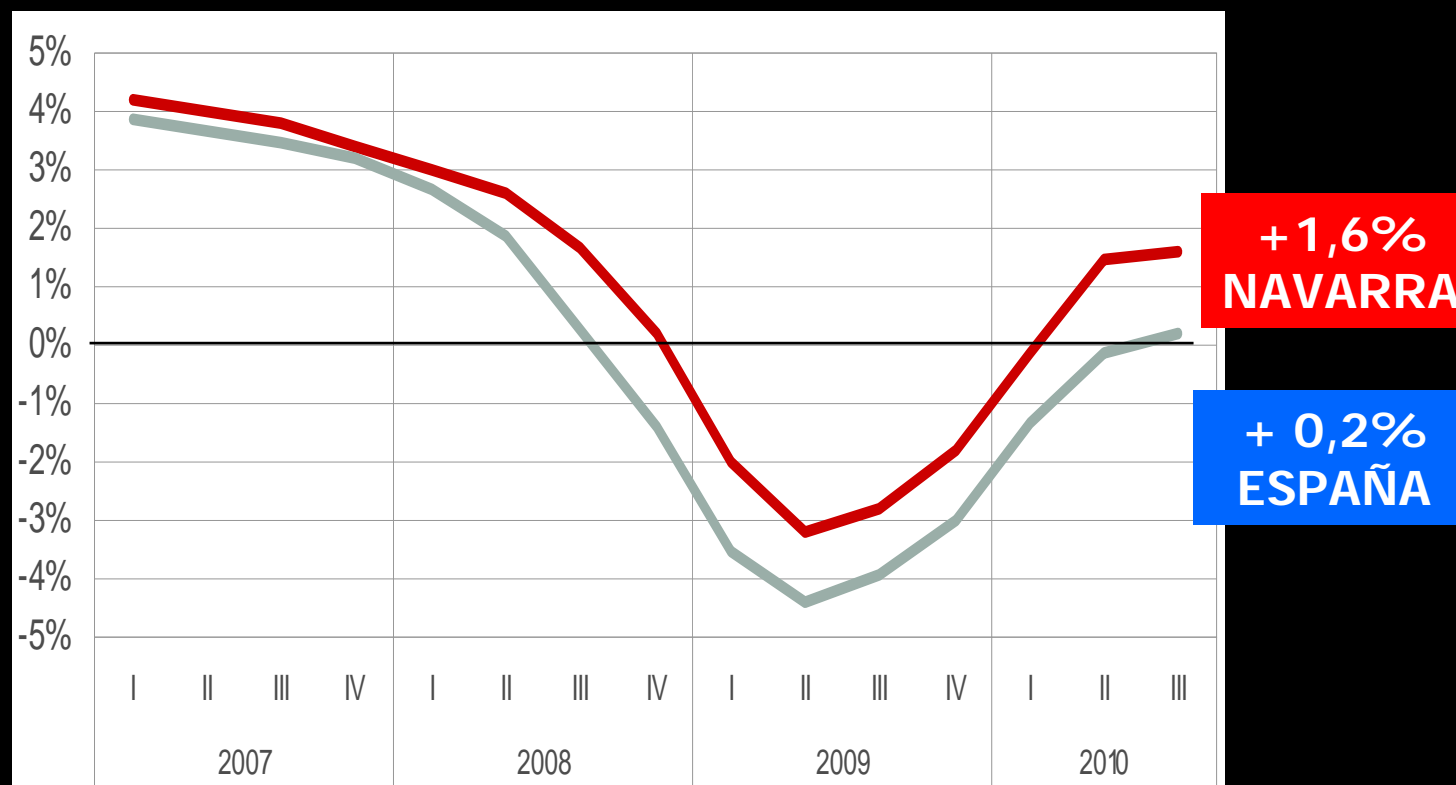
AVANCE  
DEL PIB  
DE NAVARRA

TERCER  
TRIMESTRE  
2010

[05]

**PIB**  
variación  
interanual

## PIB variación interanual 3T 2010



**+1,6%**  
**NAVARRA**

**+ 0,2%**  
**ESPAÑA**

2012 CONTIGO  
AVANZAMOS

Gobierno  
de Navarra

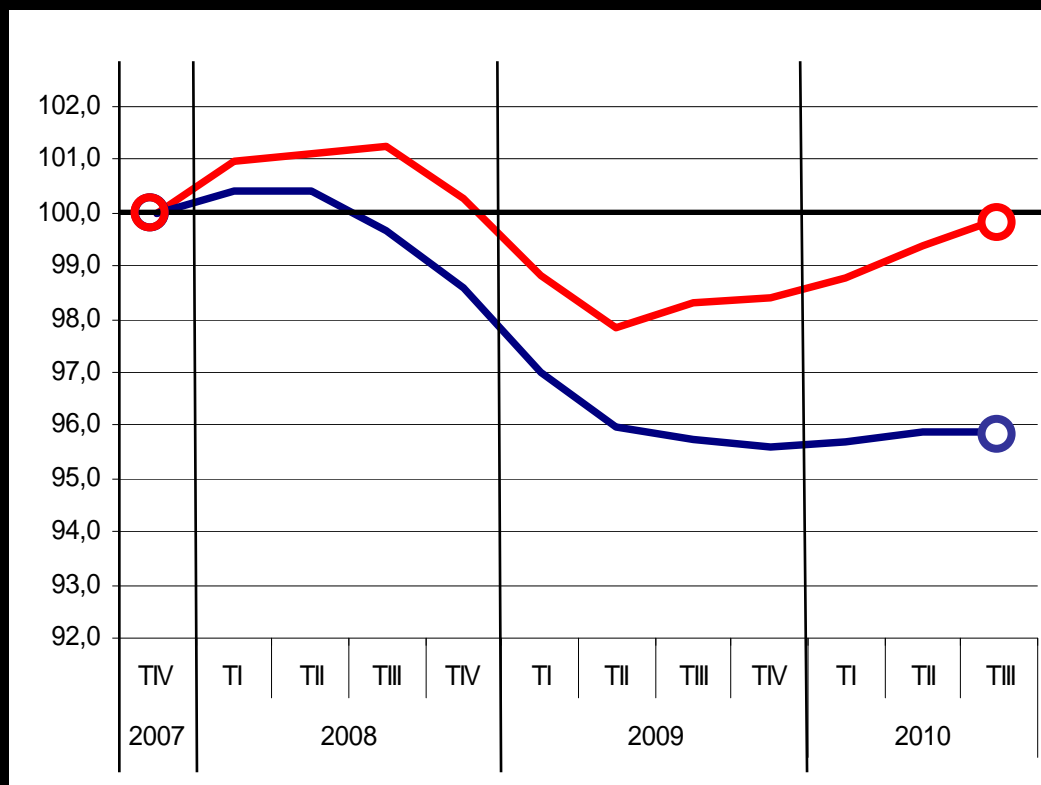
Fuente: (CTNAV) IEN; (CNTR) INE.

# Crisis 2008-2009-2010

## Evolución del valor del PIB en Navarra y España Base 2007 T4=100

[06]

**PIB**  
crisis  
2008-2010



**99,9**  
**NAVARRA**

**95,8**  
**ESPAÑA**

AVANCE  
DEL PIB  
DE NAVARRA

TERCER  
TRIMESTRE  
2010

[08]

PIB  
producción  
industrial

2012 CONTIGO  
AVANZAMOS

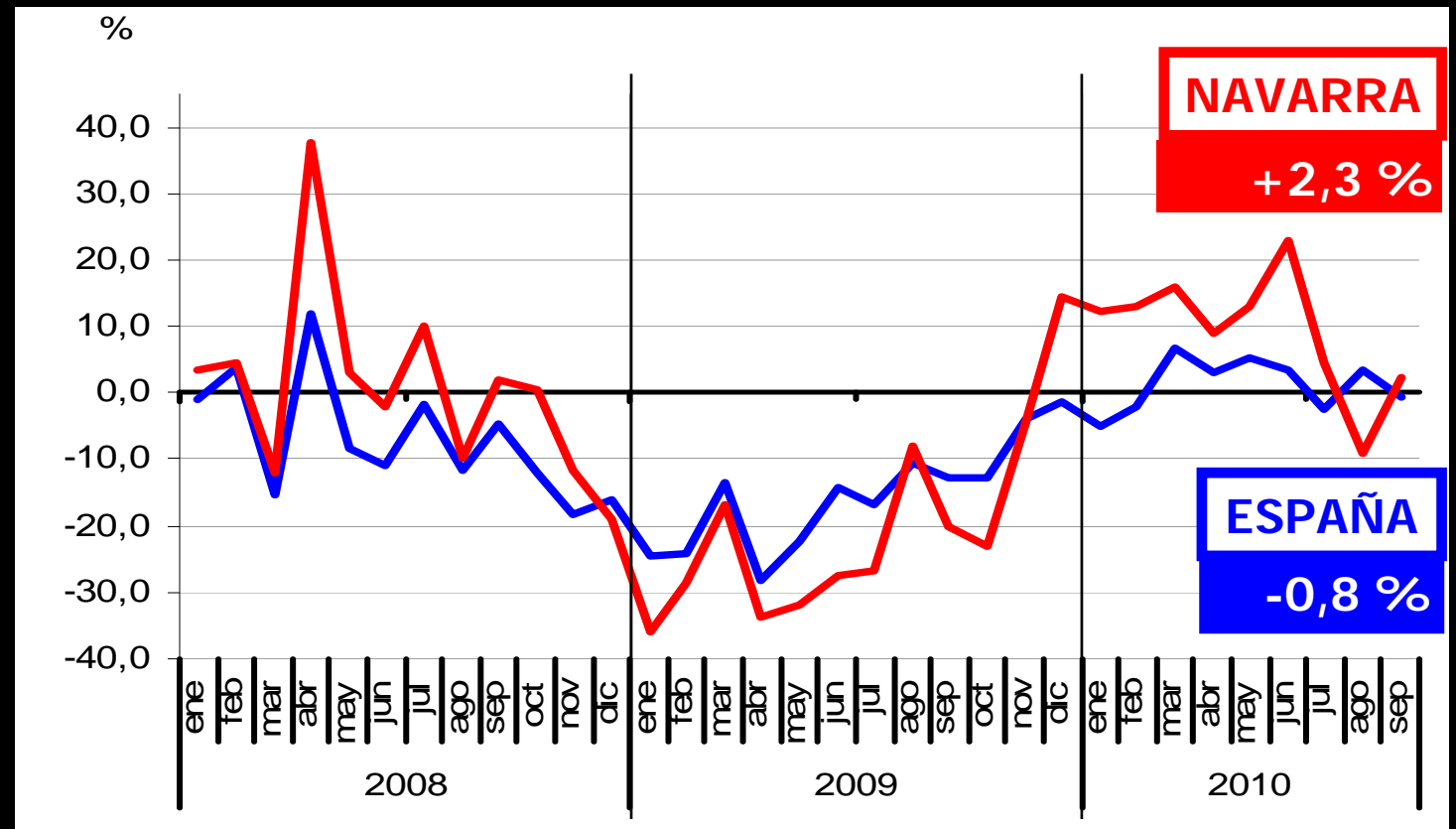
Gobierno  
de Navarra

# Índice de Producción Industrial de Navarra

Variación interanual

**CRECIMIENTO ACUMULADO  
ENERO-SEPTIEMBRE: +9,6%**

SEPT.  
2010





AVANCE  
DEL PIB  
DE NAVARRA

TERCER  
TRIMESTRE  
2010

[09]

**PIB**

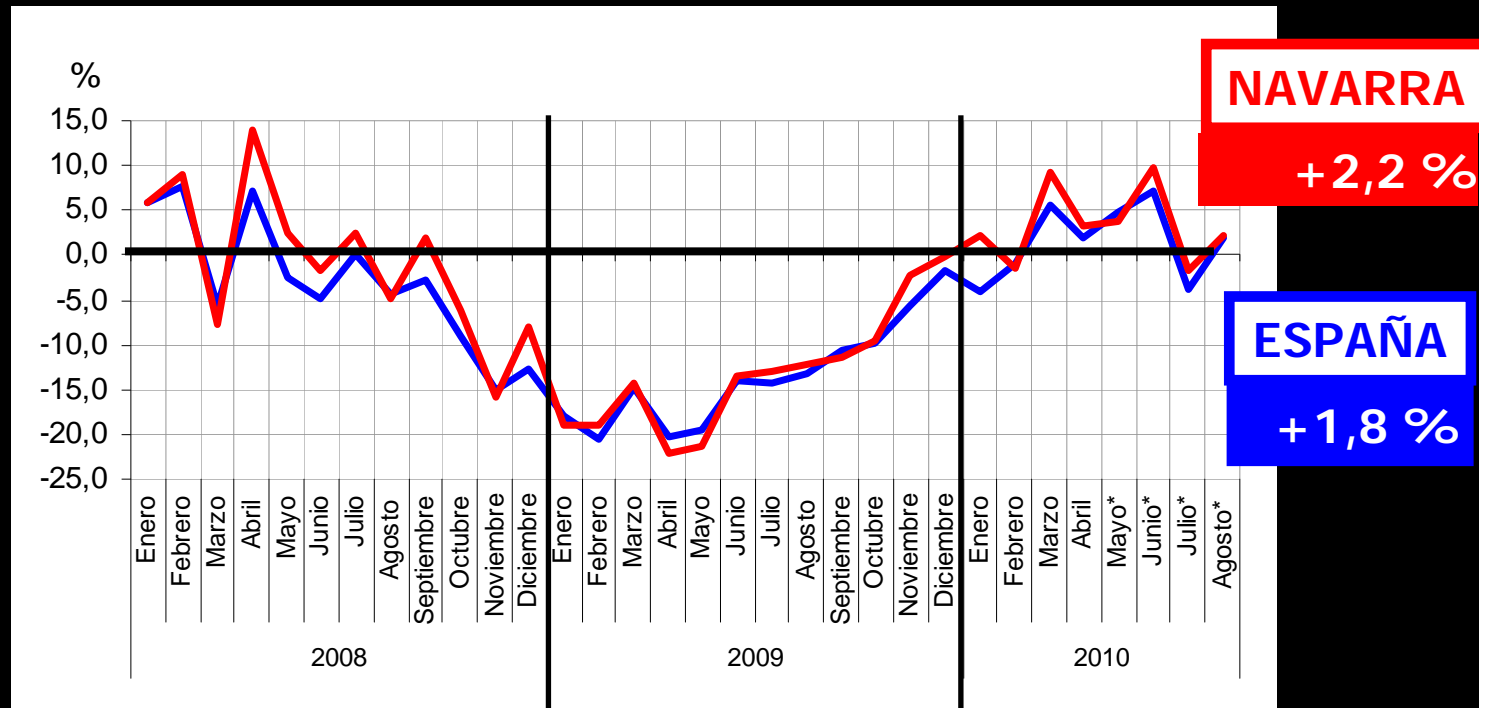
índice de  
actividad del  
sector  
servicios

# Índice de Actividad del Sector Servicios

Tasa de variación interanual

**CRECIMIENTO ACUMULADO  
ENERO-AGOSTO: +3,4%**

**AGOSTO  
2010**



[11]

Otros  
indicadores  
Comercio  
Exterior

# Comercio Exterior. Saldo comercial CCAA

Acumulado enero-agosto 2010

M€

**NAVARRA**  
**CCAA con mayor**  
**saldo comercial**  
**neto**

**Las exportaciones**  
**duplican a las**  
**importaciones**  
**Tasa cobertura: 206%**

**NAVARRA**  
**+ 38,1 %**  
**Exportaciones**  
**Enero-Agosto 2010/2009**

NAVARRA	1.802,4
PAÍS VASCO	1.559,1
CASTILLA-LEÓN	1.046,3
GALICIA	973,8
ARAGÓN	740,1
CANTABRIA	219,2
LA RIOJA	203,8
EXTREMADURA	185,0
MELILLA	-82,6
ASTURIAS	-156,0
CEUTA	-181,9
BALEARES	-461,4
COMUNIDAD VALENCIANA	-813,5
CASTILLA-LA MANCHA	-1.298,0
MURCIA	-1.500,4
CANARIAS	-1.723,4
ANDALUCÍA	-3.253,7
CATALUÑA	-12.542,5
MADRID	-18.956,1
SIN DETERMINAR	-751,6
<b>TOTAL</b>	<b>-34.991,4</b>

[12]

**PIB**  
otros  
indicadores  
de actividad

## Otros indicadores de actividad

**+25,7%**

acumulado  
anual

La **compraventa de viviendas** creció un 25,7% entre enero y septiembre de 2010 con respecto al mismo periodo del año anterior. En lo que va de año se han realizado 4.902 compraventas, frente a las 3.901 del año pasado.

**+41,4%**

variación  
interanual

El número de **viviendas nuevas iniciadas** en el III trimestre de 2010 (782) es un 41,4% superior a las registradas en el III trimestre de 2009 (553)

**+1,3%**

variación  
interanual

En el III trimestre, la **licitación oficial** de obra pública en Navarra alcanzó los 119,4 M€ según los datos estimados de Fomento, un 1,3% más que en el III trimestre de 2009. En España, la licitación pública desciende un -36,9%

AVANCE  
DEL PIB  
DE NAVARRA

TERCER  
TRIMESTRE  
2010

[13]

**PIB**

mercado de  
trabajo

# MERCADO DE TRABAJO EN NAVARRA

2012 CONTIGO  
AVANZAMOS

 Gobierno  
de Navarra

[14]

**PIB**

Tasa Paro  
por CCAA

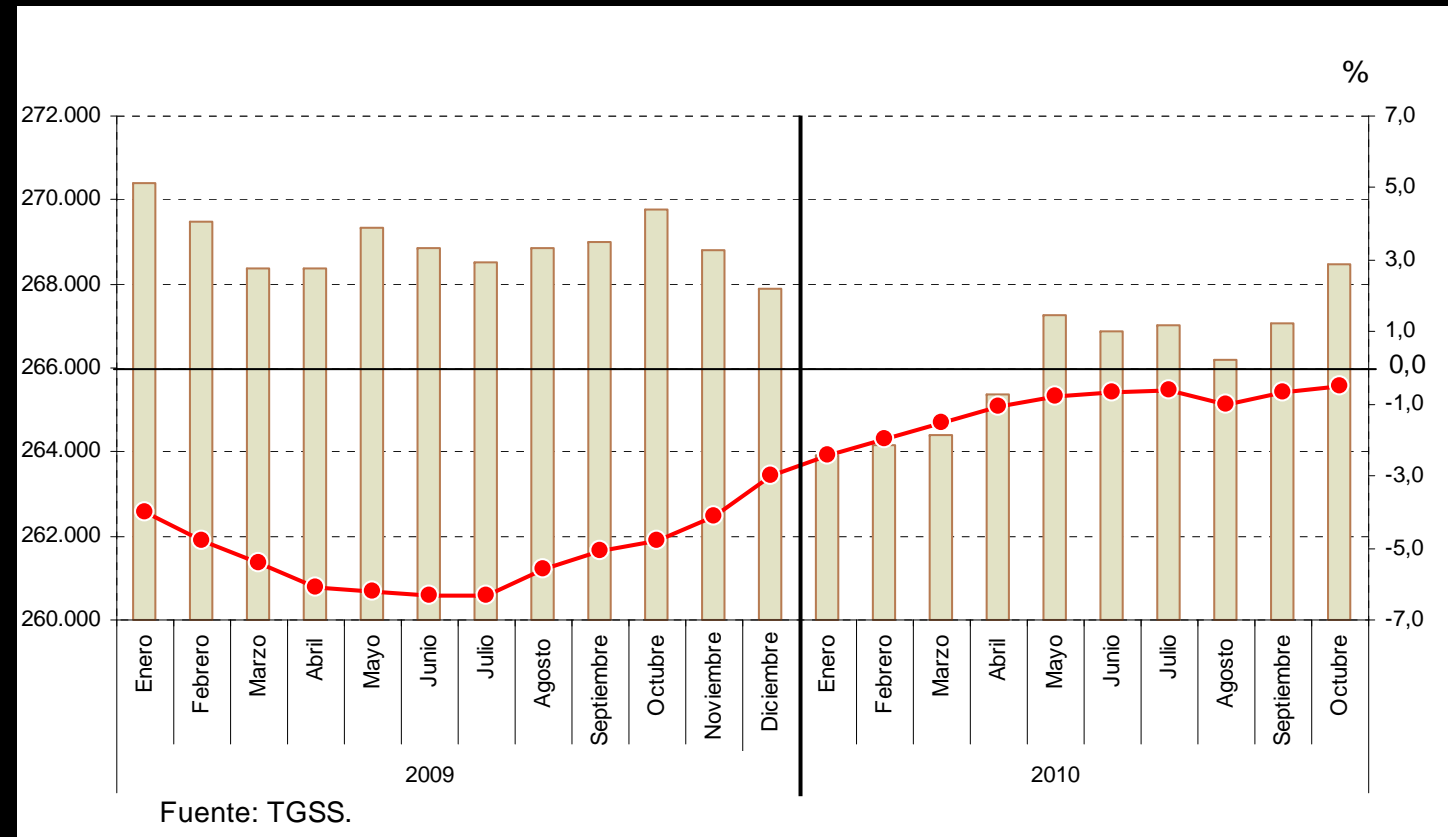
## Tasa de Paro EPA por CC AA. 3T 2010

PAÍS VASCO	9,98
CANTABRIA	12,18
<b>NAVARRA</b>	<b>12,47</b>
ARAGÓN	13,62
LA RIOJA	13,99
ASTURIAS	14,29
GALICIA	14,86
CASTILLA-LEÓN	15,18
MADRID	15,97
BALEARES	17,12
CATALUÑA	17,41
CASTILLA-LA MANCHA	19,7
TOTAL NACIONAL	19,79
EXTREMADURA	22,41
CEUTA	22,44
MELILLA	23,37
C. VALENCIANA	23,41
MURCIA	23,95
ANDALUCÍA	28,55
CANARIAS	28,67

[15]

**PIB**  
mercado de  
trabajo

# Evolución de la afiliación a la Seguridad Social en Navarra



AVANCE  
DEL PIB  
DE NAVARRA

TERCER  
TRIMESTRE  
2010

[16]

**PIB**  
variación  
intertrimestral

# PIB Tercer Trimestre 2010

## Navarra

# +0,5 %

## España

# 0,0 %