



OBSERVATORIO DE LA
REALIDAD SOCIAL
ERREALITATE SOZIALAREN
BEHATOKIA

EL IMPACTO DE LA CRISIS EN NAVARRA VISTO A TRAVÉS DE LA POBREZA “ANCLADA”

Marzo 2017



Metodología: umbrales anclados vs. pobreza

- Fuente: Estadística de la renta de la población navarra (Instituto de Estadística de Navarra)
- Permite construir índices con mayor precisión y desagregación a través de la ECV.
- Hasta ahora publicados datos concernientes a 2013 y 2014 (colaboración entre IEN y ORS para establecer comparaciones con el inicio de la crisis).
- Metodología ‘umbral anclado’: elaboración a medida a partir de dicha Estadística.
- ‘Umbral anclado en el tiempo’ o ‘estable’: basado en el umbral de un año determinado, que se mantiene constante en términos reales.
- Perspectiva diacrónica utilizada por OCDE y Eurostat, que complementa el análisis de la pobreza realizado a través de los umbrales ‘relativos’ o ‘clásicos’.
- Por primera vez una administración autonómica ofrece datos sobre el impacto de la crisis en la pobreza a través de la metodología de umbrales ‘anclados’, basada además en esta ocasión en la explotación de registros administrativos (Hacienda).



Tabla 1: Tasa de riesgo de pobreza (relativa) por edad y sexo en 2008, 2013 y 2014

2008			2013			2014		
Total	Hombres	Mujeres	Total	Hombres	Mujeres	Total	Hombres	Mujeres
25,8	24,3	27,4	22,3	21,1	23,5	24,2	23,2	25,2

Fuente: Instituto de Estadística de Navarra, Estadística de la renta de la población navarra



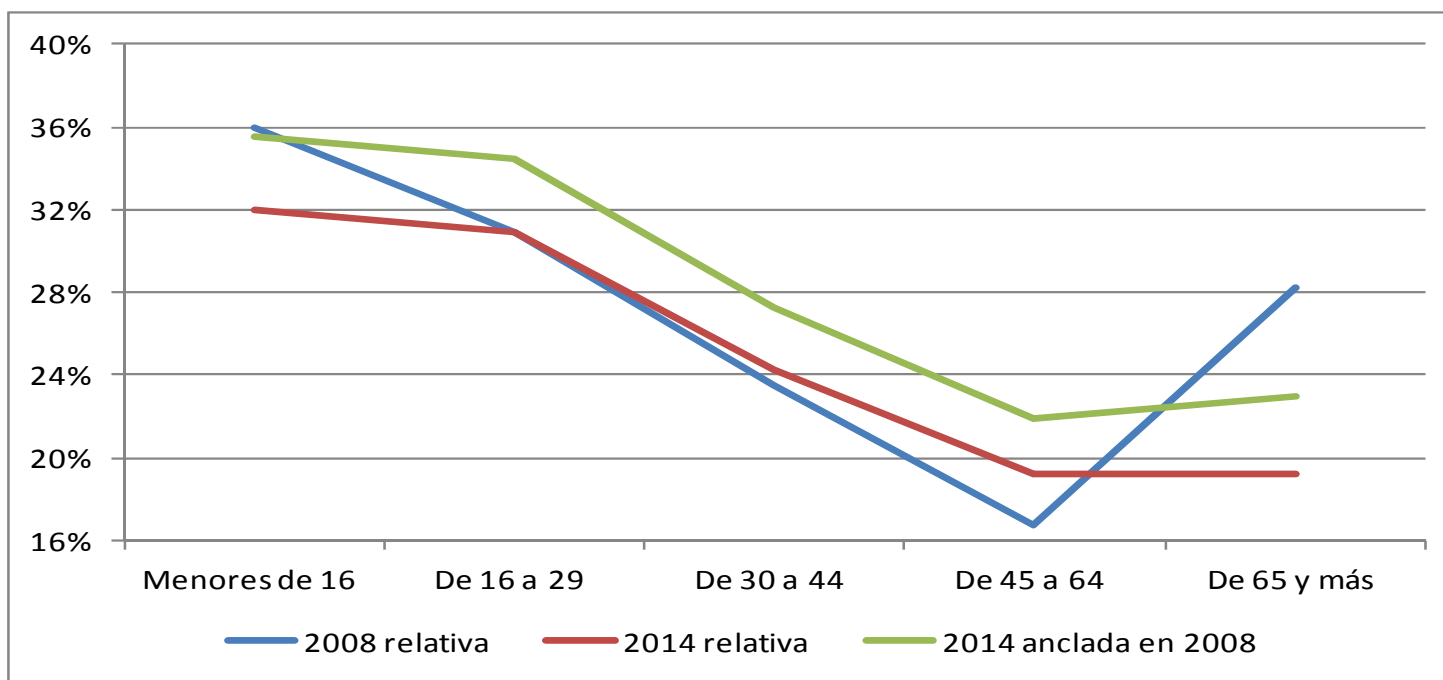
Tabla 2. Tasa de riesgo de pobreza (anclada) por edad y sexo en 2008, 2013 y 2014

	2008			2013			2014		
	Total	H	M	Total	H	M	Total	H	M
Total	21,1	19,7	22,4	25,2	23,8	26,5	27,4	26,3	28,6
Menores de 16	30,8	30,6	31,0	32,7	32,7	32,7	35,5	35,3	35,7
De 16 a 29	26,2	25,2	27,3	31,0	30,0	32,0	34,4	33,0	35,7
De 30 a 44	19,1	18,3	19,9	24,6	23,4	25,8	27,3	26,4	28,2
De 45 a 64	13,1	12,0	14,1	20,4	19,8	21,1	21,9	21,5	22,4
De 65 y más	21,7	17,1	25,2	22,6	17,6	26,5	23,0	18,2	26,7

Fuente: Elaboración a medida a partir de la Estadística de la renta de la población navarra



Gráfico 1. Tasa de pobreza en Navarra en 2008 y 2014, según tramos de edad y metodología 'relativa' y 'anclada'



Fuente: Elaboración a medida a partir de la Estadística de la renta de la población navarra



Tabla 3. Tasa de riesgo de pobreza (anclada) por edad, sexo y nacionalidad en 2008, 2013 y 2014

	2008			2013			2014		
	Total	Española	Extranjera	Total	Española	Extranjera	Total	Española	Extranjera
Total	21,1	15,6	62,8	25,2	20,8	67,8	27,4	22,7	71,7
Menores de 16	30,8	24,8	73,7	32,7	27,1	80,6	35,5	30,1	81,4
De 16 a 29	26,2	15,9	62,9	31,0	24,3	67,6	34,4	27,1	72,3
De 30 a 44	19,1	11,0	60,2	24,6	17,4	64,6	27,3	19,7	69,1
De 45 a 64	13,1	10,3	57,0	20,4	17,7	63,6	21,9	18,7	67,6
De 65 y más	21,7	21,4	53,9	22,6	22,2	64,8	23,0	22,4	64,1
Hombres	19,7	13,7	61,7	23,8	19,1	68,2	26,3	21,0	72,0
Mujeres	22,4	17,5	64,1	26,5	22,6	67,4	28,6	24,3	71,3

Fuente: Elaboración a medida a partir de la Estadística de la renta de la población navarra



Tabla 4. Tasa de riesgo de pobreza (anclada) por sexo y lugar de nacimiento en 2008, 2013 y 2014

	2008			2013			2014		
	Total	España	Extranjero	Total	España	Extranjero	Total	España	Extranjero
Total	21,1	15,5	56,7	25,2	19,9	61,6	27,4	21,3	65,5
Hombres	19,7	13,6	56,3	23,8	18,2	62,0	26,3	19,8	66,2
Mujeres	22,4	17,3	57,0	26,5	21,5	61,1	28,6	22,8	64,7

Fuente: Elaboración a medida a partir de la Estadística de la renta de la población navarra



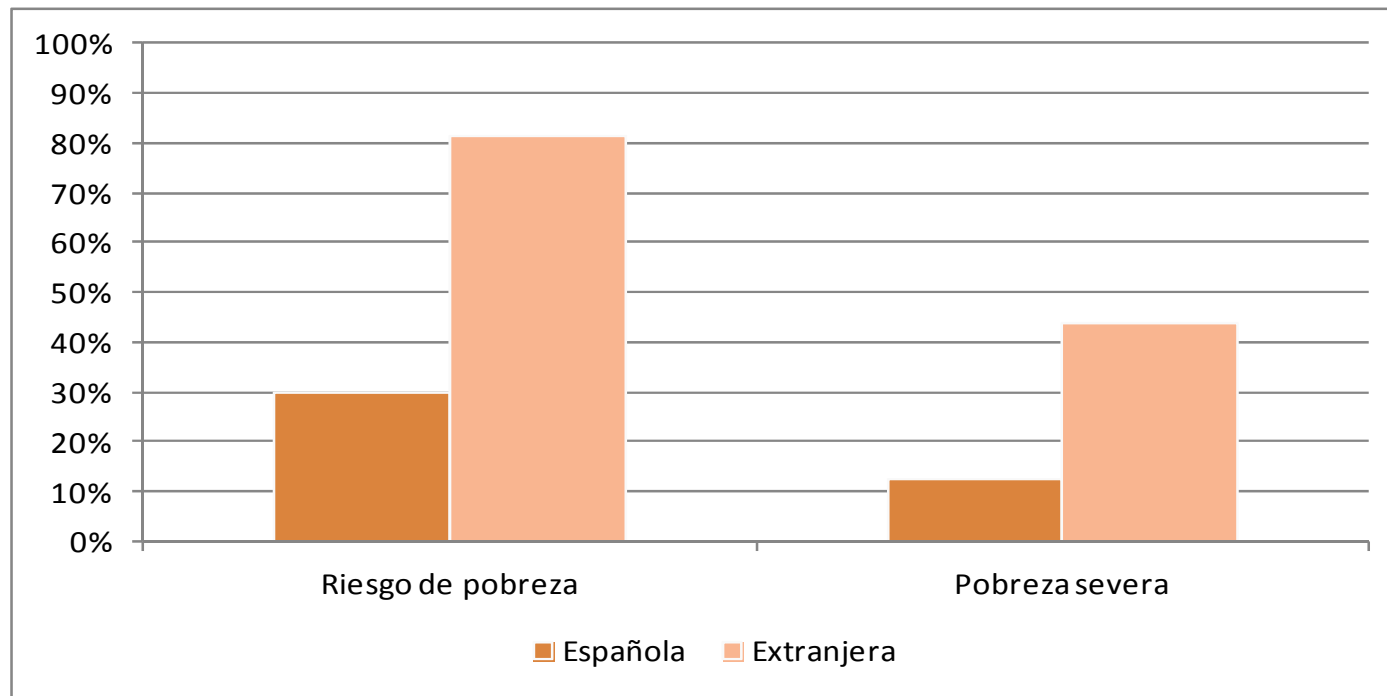
Tabla 5. Tasa de pobreza severa (anclada) por edad, sexo y lugar de nacimiento en 2008, 2013 y 2014.

	2008			2013			2014		
	Total	España	Extranjero	Total	España	Extranjero	Total	España	Extranjero
Total	8,4	5,7	25,7	8,6	5,7	28,4	10,1	6,9	29,6
Menores de 16	15,9	13,8	31,5	14,3	12,0	39,2	16,0	14,0	37,2
De 16 a 29	12,5	7,3	28,2	12,4	7,2	30,5	14,9	9,3	32,4
De 30 a 44	7,8	3,6	23,9	9,3	4,6	26,9	10,5	5,3	28,1
De 45 a 64	4,9	3,4	21,2	6,8	4,7	24,8	7,6	5,2	26,3
De 65 y más	3,4	3,2	17,9	2,9	2,6	22,5	3,8	3,3	23,3
Hombres	8,0	5,1	25,4	8,3	5,3	28,6	9,8	6,6	30,0
Mujeres	8,8	6,2	26,1	8,9	6,0	28,3	10,3	7,3	29,2

Fuente: Elaboración a medida a partir de la Estadística de la renta de la población navarra



Gráfico 2. Tasas de riesgo de pobreza y de pobreza severa de menores de 16 años, por nacionalidad (2014 anclada en 2008)



Fuente: Elaboración a medida a partir de la Estadística de la renta de la población navarra



Tabla 7. Tasas de riesgo de pobreza y de pobreza severa, población total y menor de 18 años mediante 'umbral anclado, por áreas de servicios sociales y diferencia 2008-2014.

	Área de Servicios Sociales	2008		2013		2014		2008-2014 (dif.)		
		Riesgo de pobreza	Pobreza severa	Riesgo de pobreza	Pobreza severa	Riesgo de pobreza	Pobreza severa	Riesgo de pobreza	Pobreza severa	
TOTAL POBLACIÓN	Estella	26,2	11,2	29,6	9,6	31,5	11,7	5,3	0,5	TOTAL POBLACIÓN
	Tafalla	26,8	10,3	29,5	9,1	31,8	10,7	5,0	0,4	
	Tudela	29,6	11,5	34,7	12,0	37,6	13,6	8,0	2,2	
	Noreste	22,5	8,4	23,5	7,2	26,7	9,6	4,2	1,2	
	Noroeste	17,3	7,8	21,4	6,5	24,1	8,2	6,8	0,4	
	Pamplona y comarca	17,4	6,8	21,9	7,8	24,0	9,1	6,6	2,2	
	TOTAL	21,1	8,4	25,2	8,6	27,4	10,1	6,4	1,7	
MENORES DE 18 AÑOS	Estella	43,9	27,2	42,5	19,1	44,2	21,7	0,4	-5,5	MENORES DE 18 AÑOS
	Tafalla	42,0	23,1	41,0	17,5	43,9	19,2	1,9	-3,9	
	Tudela	40,6	21,2	46,5	22,4	49,0	23,3	8,4	2,1	
	Noreste	40,0	22,3	33,7	14,5	38,8	18,5	-1,2	-3,8	
	Noroeste	32,7	19,7	31,6	11,5	35,1	14,5	2,4	-5,2	
	Pamplona y comarca	24,8	11,6	27,9	11,8	30,7	13,4	5,9	1,9	
	TOTAL	31,2	16,3	33,2	14,4	36,0	16,3	4,8	0,0	

Fuente: Elaboración a medida a partir de la Estadística de la renta de la población navarra