

GOBIERNO DE NAVARRA

ECONOMÍA, HACIENDA, INDUSTRIA Y EMPLEO

CULTURA, TURISMO Y RELACIONES INSTITUCIONALES

PRESIDENCIA, JUSTICIA E INTERIOR

EDUCACION

DESARROLLO RURAL, MEDIO AMBIENTE, Y ADMINISTRACIÓN LOCAL

SALUD

POLÍTICAS SOCIALES

FOMENTO

SEGURIDAD Y EMERGENCIAS

Programadas sesiones de teatro accesible para personas con discapacidad auditiva y visual en el Festival de Olite

Las obras "Entremeses" de Cervantes, este viernes 17, a las 22:30, y "Mujeres y criados", de Lope de Vega, el lunes 27, contarán con audiodescripciones, bucle magnético y pantallas con subtítulo

Viernes, 17 de julio de 2015

Con el fin de hacer su oferta cultural más inclusiva y adaptada a públicos con necesidades especiales, el Festival de Teatro Clásico de Olite ha incluido en su programa de este año dos obras de teatro accesible para personas con discapacidad auditiva y visual. Al igual que en años anteriores, también existen butacas especiales para personas con movilidad reducida.

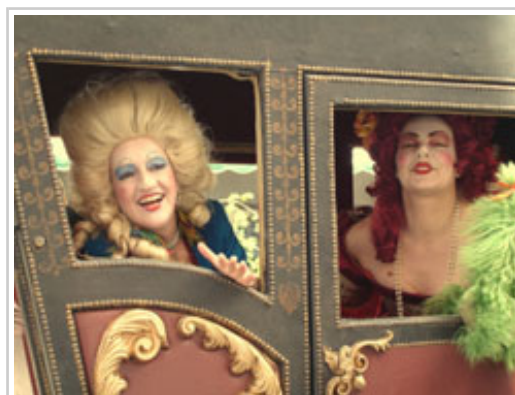
Las obras de teatro accesibles son:

Entremeses de Cervantes, a cargo del Teatro de la Abadía, dirigida por José Luis Gómez, que se representará en La Cava del Palacio de Olite, el día 17 de julio a las 22:30 h.

Mujeres y criados, de Lope de Vega, a cargo de la compañía Rakatá, que se representará en La Cava del Palacio de Olite, el día 27 de julio a las 22:30 horas.

Ambas obras han sido adaptadas para que personas con estas discapacidades puedan hacer uso de audiodescripciones, bucle magnético y pantallas con subtítulo. El sistema se ha implementado mediante el sistema Teatro Accesible en cuya web puede consultarse la programación con accesibilidad disponible. La información sobre las propuestas del Festival de Olite se puede consultar en los siguientes enlaces: <http://www.teatrosaccesibles.com/es/season/performance/186> (Entremeses de Cervantes) y <http://www.teatrosaccesibles.com/es/season/performance/187> (Mujeres y Criados)

Las personas que deseen utilizar estas herramientas deberán



El Festival cuenta con audiodescripciones, bucle magnético y pantallas con subtítulo para personas con discapacidad auditiva o visual.

acercarse al mostrador situado en el acceso al escenario y solicitar el aparato, similar a una audioguía. Se requerirá únicamente un documento de identificación que le será devuelto al finalizar su uso.

Dado que se trata de la primera experiencia de teatro accesible en el festival, la Dirección General de Cultura se ha puesto en contacto con [CERMIN \(Comité de Entidades Representantes de Personas con Discapacidad de Navarra\)](#) para que esta entidad actúe como interlocutora para la gestión de las entradas entre las personas interesadas en utilizar estas herramientas. De esta manera, quienes gestionen la compra de entradas para las dos funciones de teatro accesible a través de CERMIN podrán hacerlo al precio especial de 6 euros.

Además, al igual que en años anteriores, hay disponibles 6 entradas para personas con movilidad reducida en todas las funciones. Estas entradas podrán ser ocupadas también por acompañantes/as de las personas con movilidad reducida. Los espectadores interesados en dichas localidades deberán realizar su reserva y compra a través del teléfono 948 74 17 03 (un máximo de 2 localidades por compra). Las reservas no adquiridas se liberarán y se podrán adquirir de forma ordinaria (online y taquilla). El Festival de Teatro Clásico no garantiza una ubicación idónea a sus necesidades a aquellas personas con movilidad reducida que adquieran una entrada fuera de la zona reservada. No obstante, la Organización intentará acomodar a dichos espectadores dentro de las posibilidades que ofrece el recinto.