

VIGILANCIA DE LA GRIPE EN NAVARRA

TEMPORADA 2012-2013. SEMANA 5 (28 de enero al 3 de febrero)

Actividad gripal con intensidad media y tendencia ascendente.

Síndromes gripales: 206,8 casos por 100.000 habitantes.

Resultados de laboratorio: Más de la mitad (56%) de las muestras procesadas han resultado positivas a gripe, con predominio de gripe B. En las últimas semanas también ha habido detecciones esporádicas de los virus A(nH1N1)pdm09 y A(H3).

Actividad asistencial: Aumentan las consultas por síndromes gripales en todas las edades, pero principalmente en niños. En lo que va de temporada se han confirmado 9 casos hospitalizados con gripe: 6 con gripe B, 2 con gripe A(H3) y 1 con gripe A(H1N1)pdm09.

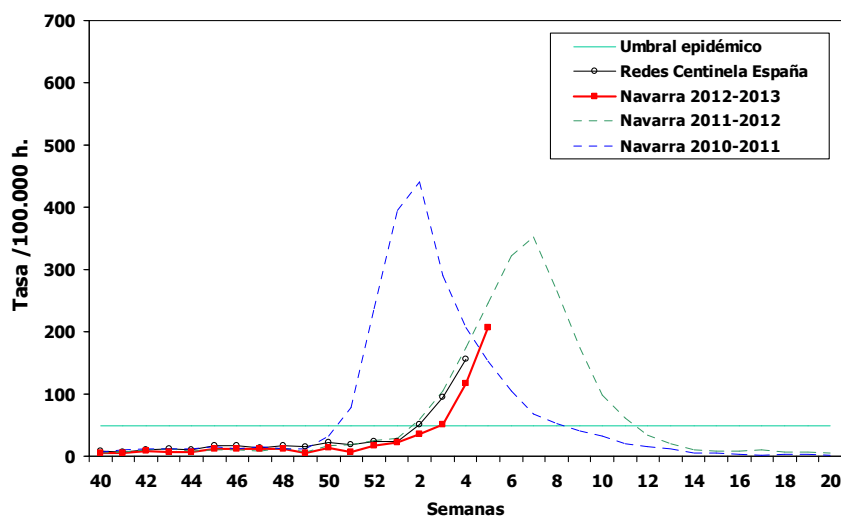
Vacuna. Las estimaciones preliminares indican una efectividad de la vacuna en Navarra en torno al 80%. En otros países donde está circulando más gripe A, la efectividad vacunal está siendo algo menor: Estados Unidos (62%), Canadá (45%) y Reino Unido (51%) (MMWR 2013; 62(2):32-35 y <http://www.eurosurveillance.org/>).

España (semana 4): Aumento de la actividad gripal y de la tasa de detección de gripe (51,3%). Predomina la circulación de gripe B (84%), aunque también se detecta gripe A(nH1N1)pdm09. Desde el comienzo de la temporada se han notificado 42 casos graves confirmados de gripe, el 61% por gripe B (<http://vgripe.isciii.es/gripe/inicio.do>)

Europa (semana 4): La mayoría de los países informan actividad gripal con intensidad media y tendencia ascendente. El 52% de las muestras procesadas han sido positivas a gripe, repartidas igualmente entre gripe B (50%) y A (50%). Entre los casos de gripe A aumenta la proporción de gripe A(H1N1)pdm09.

http://ecdc.europa.eu/en/publications/Publications/130201_SUR_Weekly_Influenza_Surveillance_Overview.pdf

Incidencia semanal de síndromes gripales 2012-2013



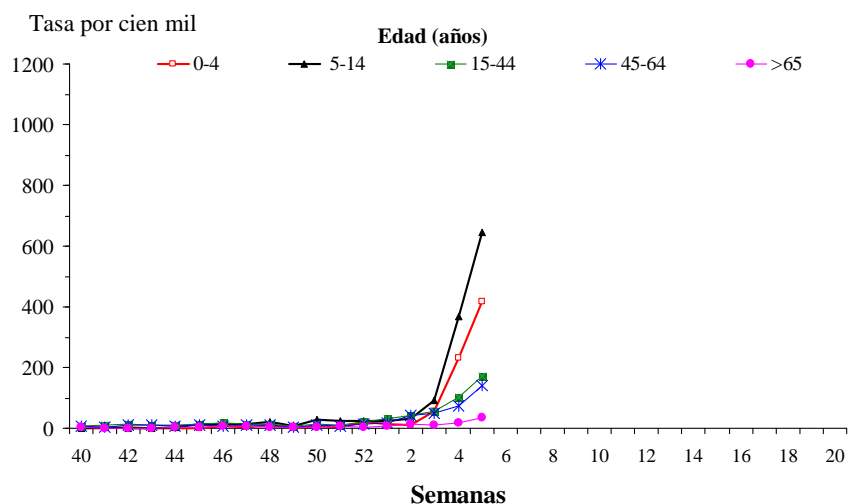
Incidencia semanal de síndromes gripales, actividad de los médicos centinela y vigilancia virológica

Semana	Navarra Tasa por 100.000	Red centinela de la gripe en Navarra						Ingresos en hospital	Otros virus	España Tasa por 100.000
		Casos	Frotis procesados	Confirmados para gripe	Gripe AnH1N1	Gripe AH3	Gripe B			
40	5,6	9	5	0	-	-	-	-	-	9,2
41	5,2	2	1	0	-	-	-	-	-	6,3
42	8,9	9	7	0	-	-	-	-	VRS	9,9
43	7,6	11	6	1 (17%)	-	-	1	-	VRS	11,3
44	7,6	5	3	0	-	-	-	-	VRS	10,0
45	11,6	17	11	1 (9%)	-	-	1	-	VRS, PI,	17,0
46	12,4	26	17	3 (18%)	-	-	3	-	VRS, PI, Rhino	16,1
47	11,8	12	7	1 (14%)	-	-	1	-	VRS,adeno,Boca,PI	14,3
48	11,8	14	4	0	-	-	-	-	VRS	17,0
49	5,6	4	0	0	-	-	-	-	VRS, Rhino, PI	15,0
50	15,0	17	9	1 (11%)	-	-	1	B	VRS	22,0
51	10,5	16	6	3 (50%)	-	-	3	-	VRS	18,7
52	17,3	14	5	0	-	-	0	-	VRS,Boca, Adeno	23,3
1	21,4	28	8	2 (25%)	1	-	1	-	VRS	27,0
2	34,9	38	18	10 (56%)	-	1	9	AnH1N1	VRS, PI, Rhino	50,6
3	50,4	61	22	9 (41%)	2	1	6	B	VRS, PI, Boca, Mp	95,4
4	116,6	137	37	25 (68%)	1	-	24	2 AH3, 1 B	VRS, PI	156,7
5	206,8	205	25	14 (56%)	-	-	13	3 B	Adeno	

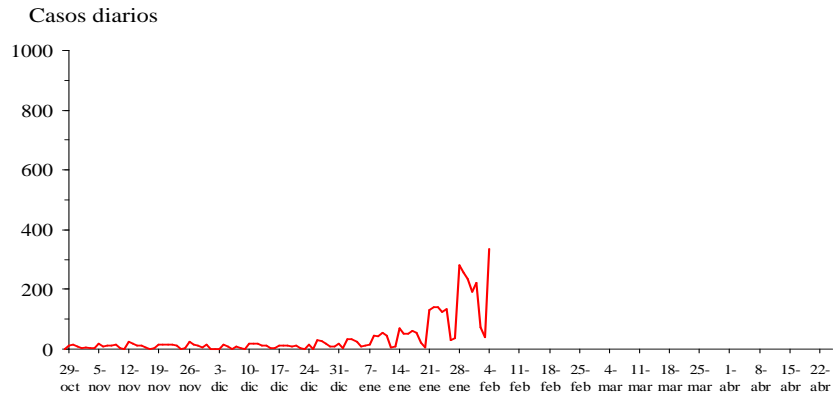
La tasa de Navarra incluye todos los casos notificados en la red pública de Atención Primaria. La red de médicos centinela realiza la vigilancia epidemiológica y virológica, y cubre el 18% de la población. Adeno: adenovirus; PI: virus parainfluenza; Boca: Bocavirus; Rhino: Rinovirus; MP: Metapneumovirus; VRS: virus respiratorio sincitial.

*los datos de las últimas semanas pueden sufrir algunos cambios cuando se completen las determinaciones de laboratorio.

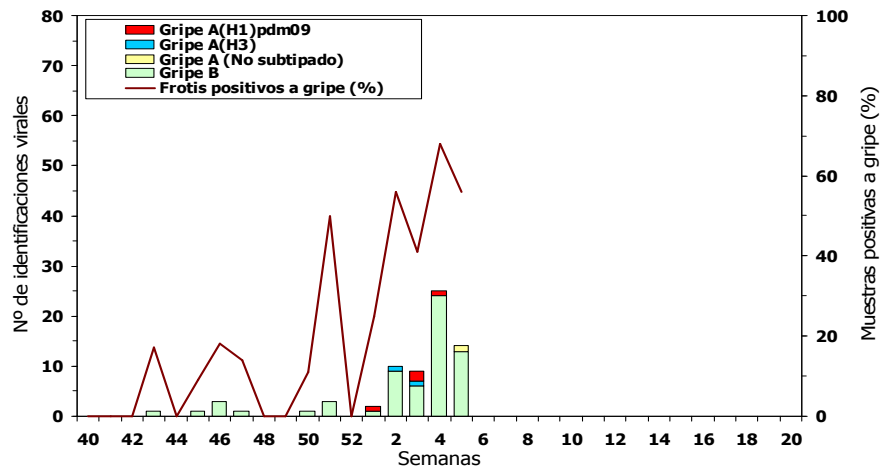
Incidencia semanal de síndromes gripales según edad en Navarra, 2012-2013



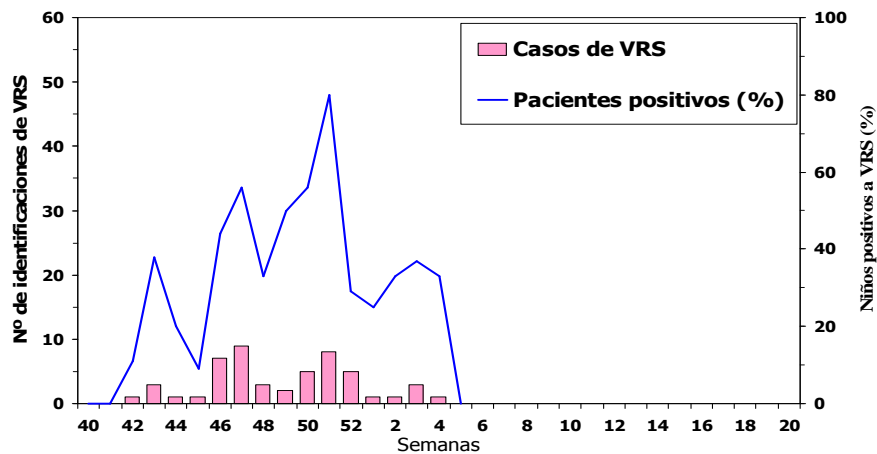
Casos diarios de síndromes gripales atendidos en primaria. Navarra, 2012-2013



Identificaciones virales en pacientes de la red centinela, 2012-2013

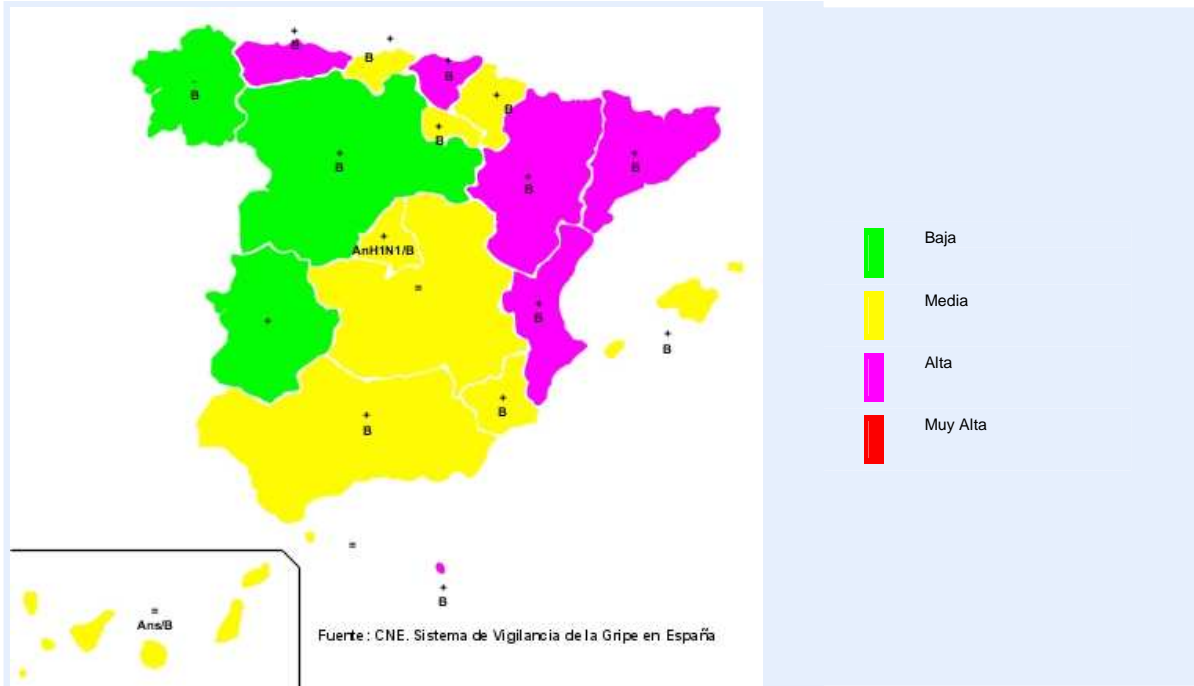


Casos de virus respiratorio sincitial en niños menores de 14 años, 2012-2013



Fuente: Servicios de Microbiología del Complejo Hospitalario de Navarra y de la Clínica Universidad de Navarra

Intensidad de gripe en España. Semana 4



Intensidad de gripe en Europa. Semana 4

