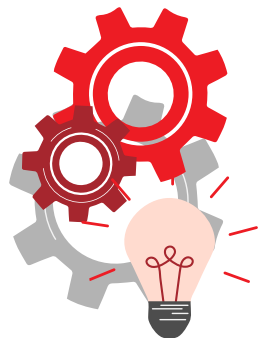


PLAN DE FORMACIÓN A DOCENTES IRAKASLEENTZAKO PRESTAKUNTZA PLANA 2019



Inscripciones: www.formacion.info

Se abrirán conforme se acerque la fecha de inicio del curso.

Buzón de sugerencias para docentes

equipo.tecnico.sne@navarra.es



**servicio navarro
de empleo -
nafar lansare**



**servicio navarro
de empleo -
nafar lansare**

Primer semestre

Selección, elaboración, adaptación y utilización de materiales, medios y recursos (MF1443). 90 horas 266SC

Teleformación:
Vértice + Áctima + Alfredo Caballero
@ 60 alumnos

Enero-Febrero 14/1 al 27/2

Evaluación presencial 🗣️
26/2 de 16 a 18 horas.

Coaching para docentes. 14 horas

Teleformación: Vértice + Anaret Fernández
@ 30 alumnos

Febrero 4/2 al 28/2

Sesión presencial 🗣️
26-2 o 28-2 de 16 a 20 horas.

Docentes 4.0 en la era digital. 6 horas

Presencial: Mila Burgaleta
🗣️ 20 alumnos

Febrero 12/2 y 14/2

de 16,30 a 19,30 horas.

B1-Nivel 2. 48 horas

Teleformación: tuSpeaking.
@ 80 alumnos

Febrero-Junio 25/2 al 21/6

Programación didáctica de acciones de formación para el empleo (MF1442). 60 horas

Teleformación: Vértice+Áctima
@ 60 alumnos

Febrero 28/2 al 29/3

Evaluación presencial de 3 horas, día a determinar. 🗣️

Cómo ser tutor de cursos online. 50 horas

Teleformación: Vértice + Alfredo Caballero
@ 50 alumnos

Marzo 4/3 al 26/4

Cómo tratar a personas con discapacidad intelectual. 12 horas

Presencial: Sonia Ganuza y Vanesa Alonso (Anfas).
🗣️ 30 alumnos

Marzo-Abril 28/3, 4/4 y 11/4
de 9 a 12 horas.

Impartición y tutorización de acciones formativas para el empleo (MF1444). 100 horas

Teleformación: Vértice + Áctima
@ 60 alumnos

Marzo-Mayo 30/3 al 18/5

Clase presencial de 10 horas, día a determinar. Evaluación presencial de 8 horas, día a determinar. 🗣️

Aprendizaje basado en proyectos. 60 horas

Mixto: 52 horas online + 8 presenciales
Marian Salaverria
🗣️ @ 20 alumnos

Mayo-Junio 7/5 al 7/6

Sesión presencial. 🗣️
24-5 de 9 a 14 h y de 16 a 19 horas.

Evaluación del proceso de enseñanza-aprendizaje (MF1445). 60 horas

Teleformación: Vértice + Áctima
@ 60 alumnos

Mayo 19/5 al 17/6

Evaluación presencial de 2 horas, día a determinar 🗣️

Herramientas para preparar materiales audiovisuales para formación. 24 horas

Mixto: 20 horas teleformación
+ 4 presencial. Alfredo Caballero
🗣️ @ 30 alumnos

Mayo 27/5 al 21/6

Sesión presencial 21-6 de 16 a 20 horas 🗣️

Orientación laboral y promoción de la calidad en la formación profesional para el empleo. 30 horas

Teleformación: Vértice + Áctima
@ 60 alumnos

Junio 18/6 al 2/7

Evaluación presencial de 2 horas, día a determinar 🗣️

Segundo semestre

Canva. 9 horas

Mixto: Alfredo Caballero
🗣️ @ 20 alumnos

A determinar

3 mañanas o 3 tardes (3 días/semana)

Inteligencia emocional. 14 horas

@Teleformación: Vértice + Anaret Fernández

A determinar

1 sesión presencial 🗣️

Competencias digitales para docentes. 80 horas

Mixto: 71 horas online + 9 horas presenciales
Alfredo Caballero
🗣️ @ 50 alumnos

A determinar

3 sesiones presenciales de 3 horas

Adaptación de medios didácticos para personas con problemas de comprensión. 16 horas

Presencial: Sonia Ganuza y Vanesa Alonso (Anfas)
🗣️ 16 alumnos

Noviembre Martes 7, 14, 21 y 28
de 16,15 a 20,30 horas

Inglés B1-Nivel 1

Teleformación: tuSpeaking.
@ 80 alumnos

Septiembre-Diciembre