

CAMPAÑA DE VACUNACIÓN DE LA GRIPE

2016 - 2017

Nafarroako Osasun
Publikoaren eta Lan
Osasunaren Institutua



Instituto de Salud
Pública y Laboral
de Navarra

GRIPPE: CLÍNICA

- **Enfermedad infecciosa vírica:**
- Cuadro infeccioso agudo: inicio repentino, fiebre alta, malestar general
- Cuadro neurológico: dolores de cabeza y musculares, cansancio, pérdida de apetito
- Cuadro respiratorio agudo: congestión nasal, irritación de garganta, tos, etc.

GRIPPE: TRANSMISIÓN

- **Fundamentalmente aérea** (gotitas expulsadas al toser y estornudar), con predominio entre personas aglomeradas en espacios cerrados. También por tocar objetos previamente contaminados con virus.
- **Periodo de Incubación:** Breve, de 1 a 3 días.
- **Periodo de Transmisibilidad:** 3 a 5 días desde el comienzo de la enfermedad en adultos y 3 a 7 días en niños.

GRIPPE: TRATAMIENTO

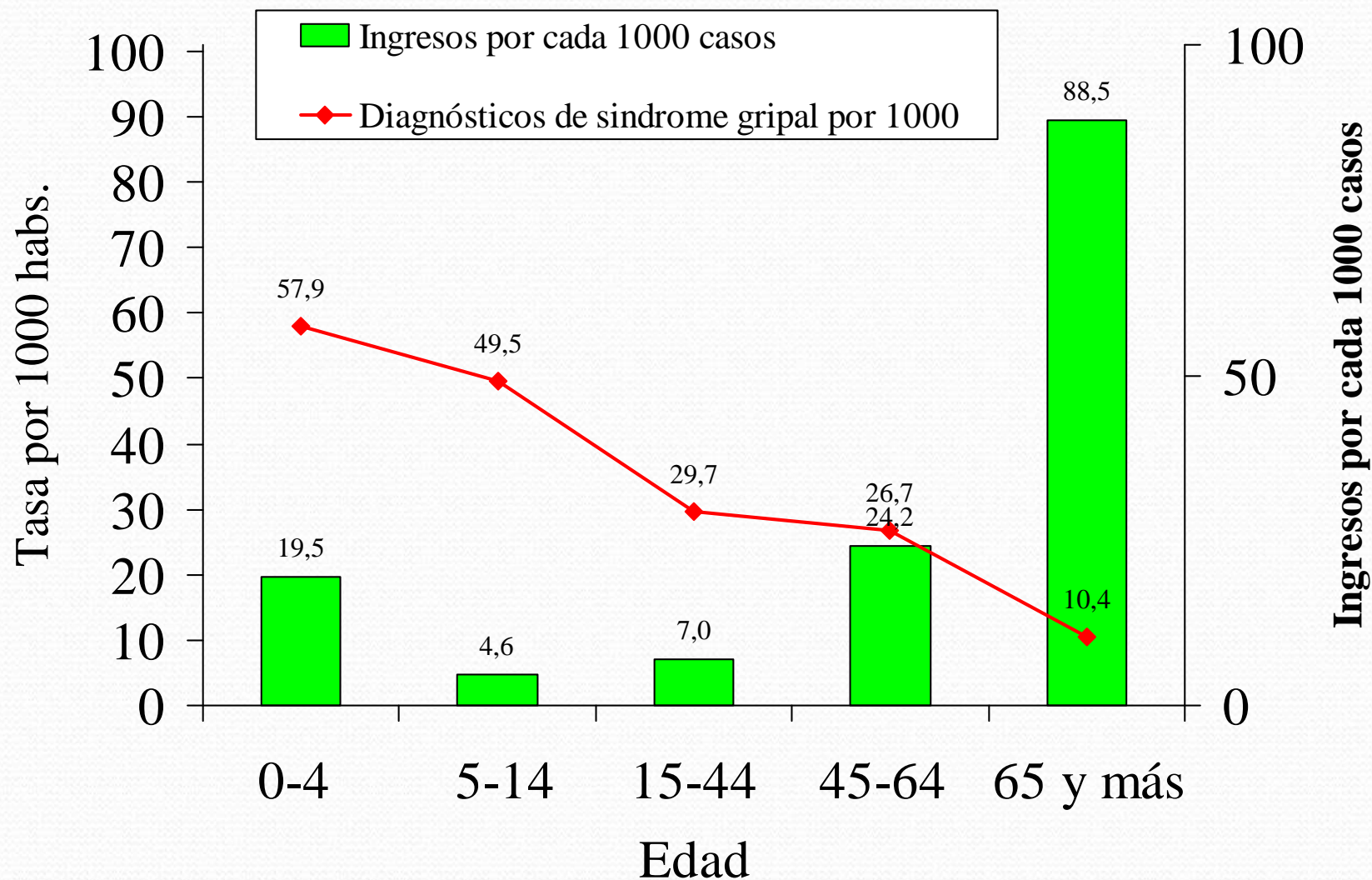
- La mayoría recuperación en una o dos semanas sin tratamiento médico, cuidados en casa y medidas para mejorar los síntomas.
- Ante las dudas sobre acudir a los Servicios de Salud (Consulta enfermería Centro de salud), se puede llamar al teléfono del Servicio de Consejo Sanitario **848 42 78 88**

GRIPPE: COMPLICACIONES

- Neumonía viral primaria.
- Infección respiratoria bacteriana secundaria. Ocasionalmente grave. Puede derivar en neumonía.
- Cada año hay personas hospitalizadas y muertes por gripe.

**Especialmente en personas mayores

Incidencia de síndrome gripal y proporción de ingresos según edad. 2015-2016



GRIPPE: PREVENCIÓN PRIMARIA

- Protegerse la nariz y la boca al toser y estornudar.
- Lavarse las manos con agua y jabón durante aproximadamente un minuto, para que el lavado sea eficaz.
- **Vacunación:**
- Vacunación anual con las cepas recomendadas por la OMS.

GRIPPE : CAMPAÑA VACUNACIÓN 2016-2017

- Objetivos
- Mismas dosis de vacuna y presupuesto (120.000 dosis, 336.960€, 2,81/dosis).
- Iguales Grupos de indicación vacunal. Se añade **personal docente.**

DATOS DE GRIPE

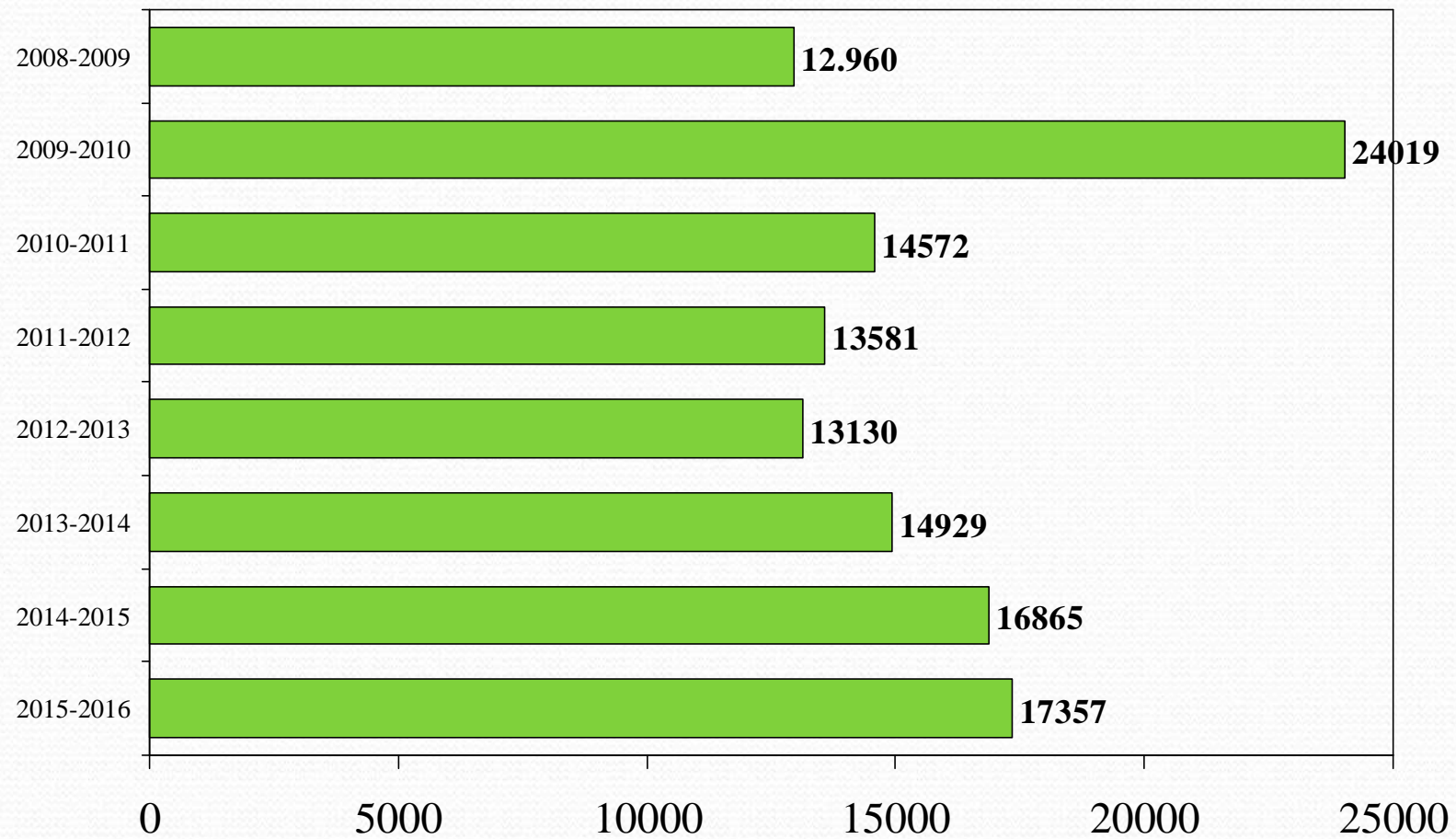
Temporada 2015-2016

Nafarroako Osasun
Publikoaren eta Lan
Osasunaren Institutua

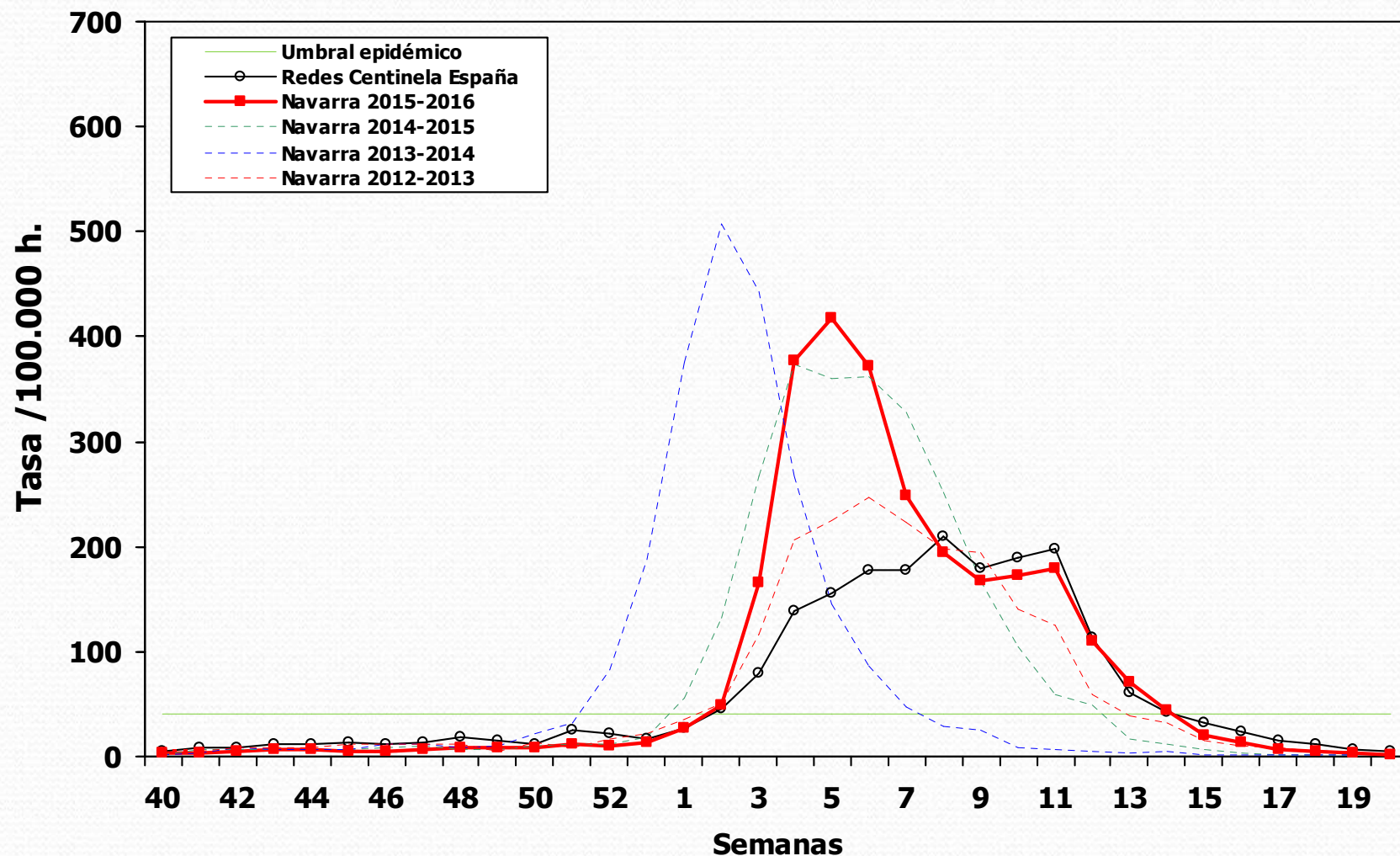


Instituto de Salud
Pública y Laboral
de Navarra

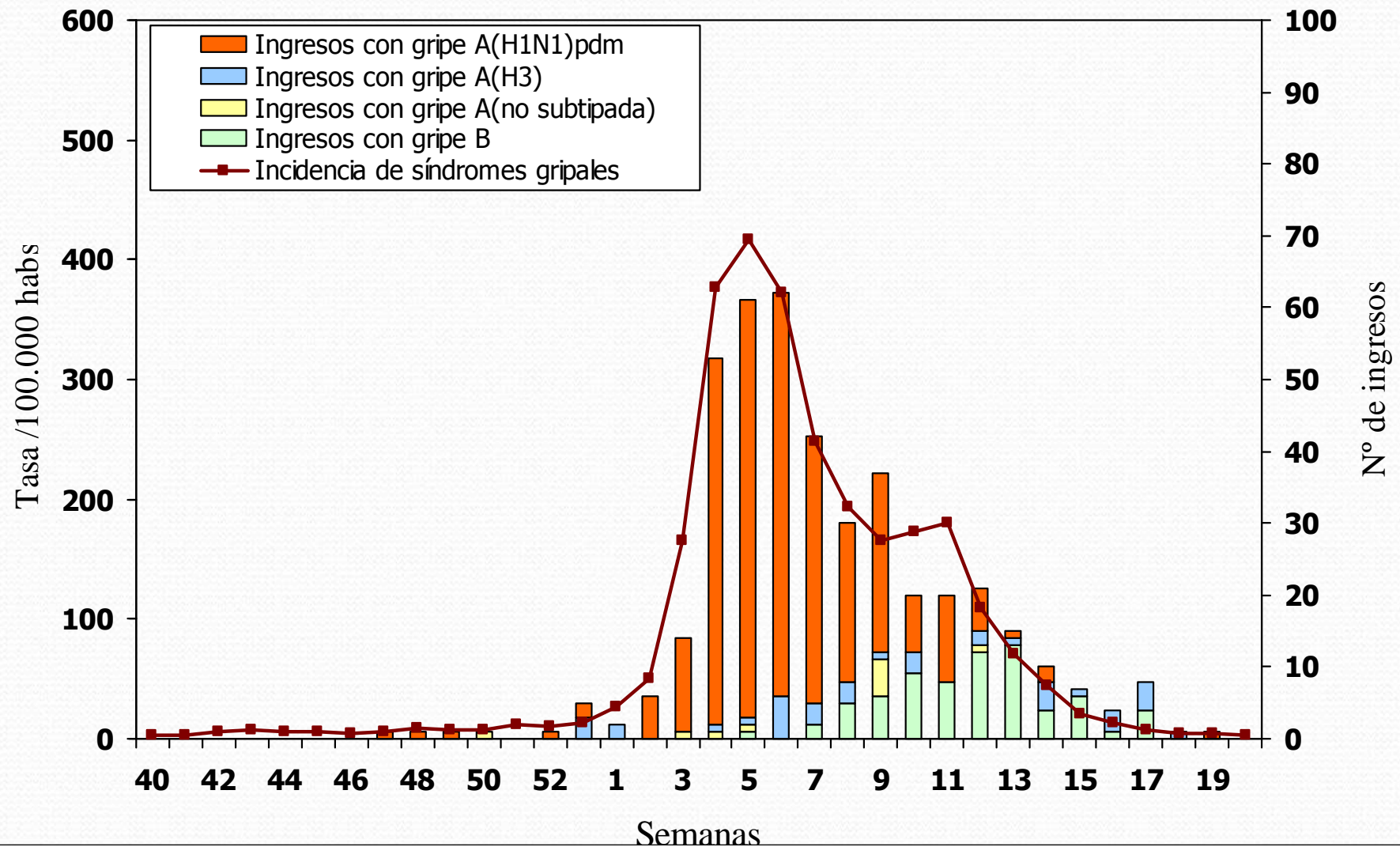
Casos de gripe declarados en Navarra



Incidencia semanal de síndromes gripales en la temporada 2015-2016 en Navarra y en España. Comparación con temporadas previas



Ingresos hospitalarios con gripe e incidencia de síndromes gripales en la población, 2015-2016



Carga de enfermedad por gripe 2014-2015 y 2015-2016

	2014-2015	2015-2016
Casos diagnosticados	16874	17357 (+3%)
Pacientes hospitalizados	249	426 (+71%)
Ingresados en UCI	12	36 (+200%)
Fallecidos	17	19 (+12%)

CAMPAÑA DE VACUNACIÓN ANTIGRIPAL

Temporada 2016-2017

(del 13 de octubre al 30 de noviembre)

Nafarroako Osasun
Publikoaren eta Lan
Osasunaren Institutua



Instituto de Salud
Pública y Laboral
de Navarra

VACUNA

COMPOSICIÓN DE LA VACUNA ANTIGRIPAL PARA LA TEMPORADA 2016-2017

- **virus similar a A/California/7/2009
(H1N1)pdm09;**
- **virus similar a A/Hong Kong/4801/2014
(H3N2);**
- **un virus similar a B/Brisbane/60/2008.**

Grupos Indicaciones vacunación

- Grupos con alto riesgo de padecer complicaciones
- Que pueden transmitirla a estos grupos
- Otros grupos: personas que trabajan en Servicios Públicos básicos o esenciales
 - **Personal docente de cualquier nivel educativo**

Indicaciones de vacunación I (1)

Grupos con alto riesgo de padecer complicaciones gripales:

- Personas de 60 o más años de edad (grupo 1)

Indicaciones de vacunación I (2)

Grupos con alto riesgo de padecer complicaciones gripales:

- Adultos y niños/as mayores de 6 meses con (grupo 2):
 - enfermedades crónicas cardiovasculares (excluyendo hipertensión arterial aislada), neurológicas o pulmonares, incluyendo displasia bronco-pulmonar, fibrosis quística y asma.
 - enfermedades metabólicas, incluida diabetes mellitus
 - obesidad mórbida (índice de masa corporal ≥ 40 en adultos, ≥ 35 en adolescentes, o mayor o igual a 3 desviaciones estándar en niños),
 - insuficiencia renal
 - hemoglobinopatías y anemias
 - asplenia
 - enfermedad hepática crónica
 - enfermedades neuromusculares graves

Se hará un especial énfasis en aquellas personas que precisen seguimiento médico periódico o que hayan sido hospitalizadas en el último año.

Indicaciones de vacunación I (3)

Grupos con alto riesgo de padecer complicaciones gripales:

- Adultos y niños/as mayores de 6 meses con (grupo 2):
 - inmunosupresión (incluida la originada por la infección por VIH, por fármacos o en los receptores de transplantes)
 - cáncer
 - implante coclear o en espera del mismo
 - trastornos y enfermedades que conllevan disfunción cognitiva (síndrome de Down, demencias y otras).
 - Personas que conviven en residencias, instituciones o en centros que prestan asistencia a enfermos crónicos de cualquier edad.
 - Adolescentes, de 14 a 18 años, que reciben tratamiento prolongado con ácido acetil salicílico, por la posibilidad de desarrollar un síndrome de Reye tras la gripe.
 - Mujeres en cualquier momento del embarazo.

Se hará un especial énfasis en aquellas personas que precisen seguimiento médico periódico o que hayan sido hospitalizadas en el último año.

Indicaciones de vacunación II

Personas que pueden transmitir la gripe a aquellas que tienen un alto riesgo de complicaciones (grupo 3):

- Médicos/as, enfermeros/as y otro personal intra y extrahospitalario, que atiendan a personas de alto riesgo (ancianos, trasplantados, personas con sida...)
- Personas que trabajan en centros geriátricos o en centros de cuidados de crónicos que tienen contacto directo con los residentes
- Personas que proporcionen cuidados domiciliarios a pacientes de alto riesgo
- Convivientes en el hogar, incluidos niños/as, de personas de alto riesgo

Indicaciones de vacunación III

Otros grupos en los que se recomienda la vacunación (grupo 4):

Personas que trabajan en servicios públicos básicos o esenciales:

- Fuerzas y cuerpos de seguridad del Estado, con dependencia nacional, autonómica o local.
- Bomberos.
- Servicios de protección civil.
- Personas que trabajan en los servicios de emergencias sanitarias.
- Trabajadores de instituciones penitenciarias y de centros de internamiento por resolución judicial.
- Personal docente de cualquier nivel educativo.



VACUNA ANTINEUMOCÓCICA

ESTA CAMPAÑA 2016-2017

- **Además de la vacuna antigripal, la vacuna neumocócica**
- **Para personas mayores de 65 años y pacientes de riesgo que NO LA HAYAN RECIBIDO PREVIAMENTE**

ANTE LA GRIPE: VACÚNATE

MUCHAS GRACIAS / ESKERRIK ASKO

Nafarroako Osasun
Publikoaren eta Lan
Osasunaren Institutua



Instituto de Salud
Pública y Laboral
de Navarra