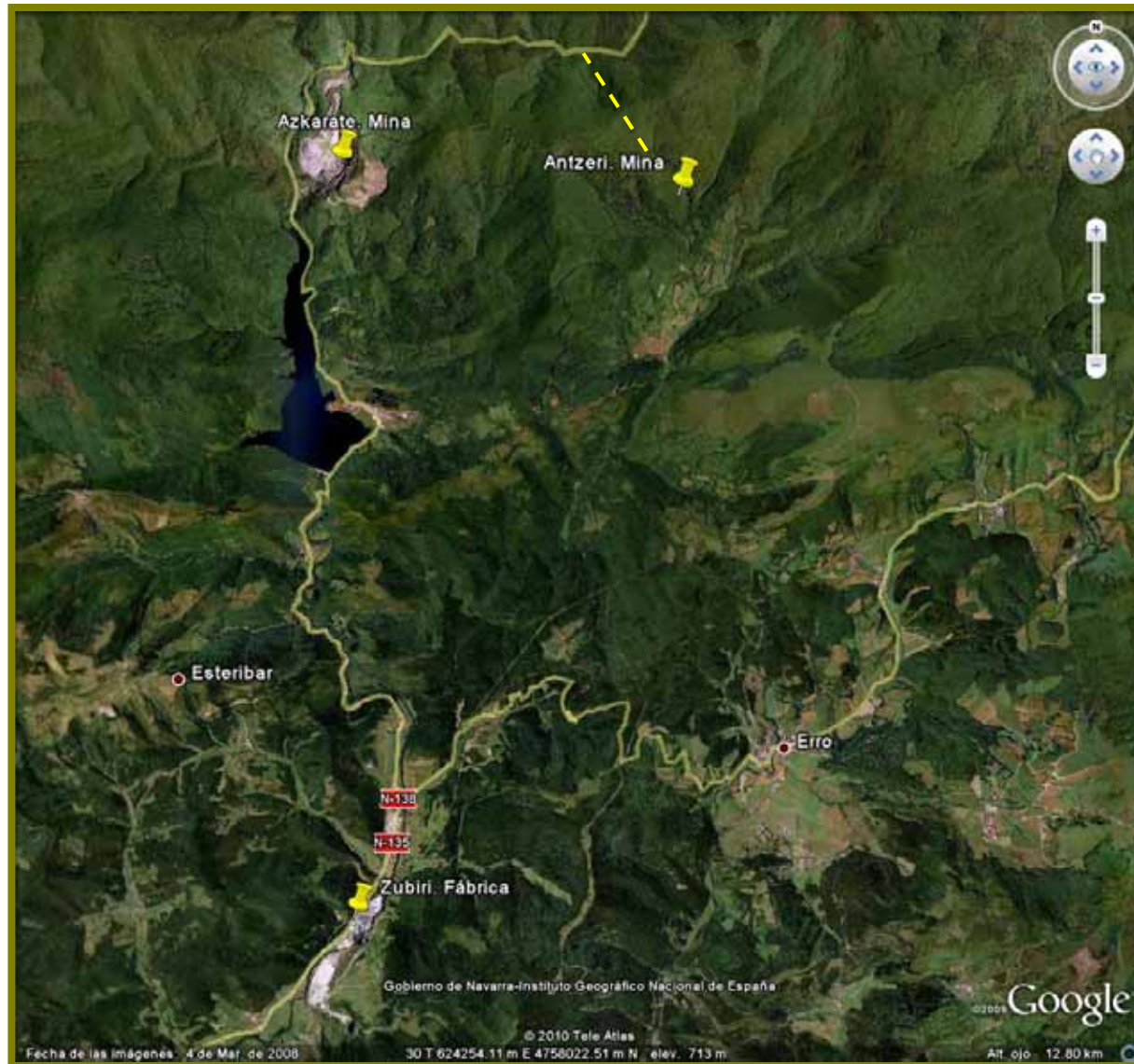


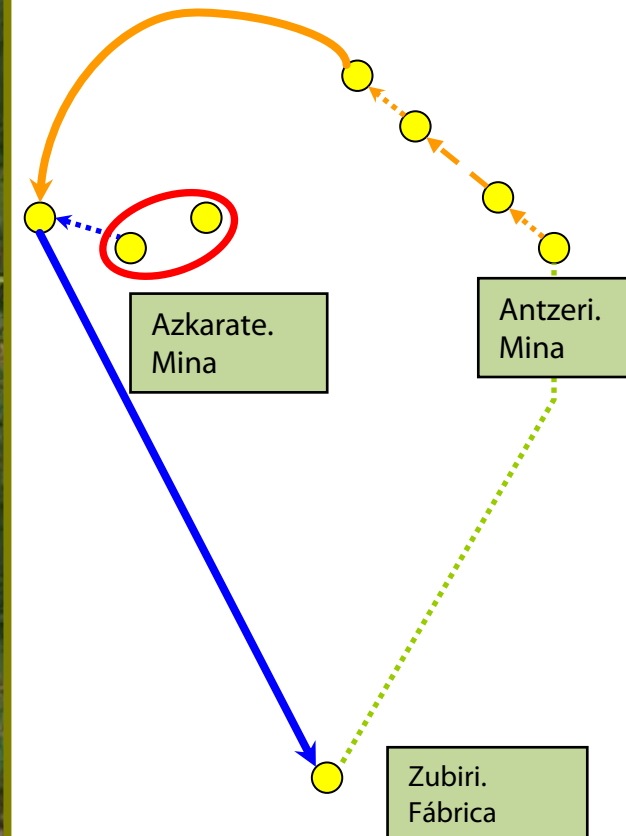
Cultivemos el futuro

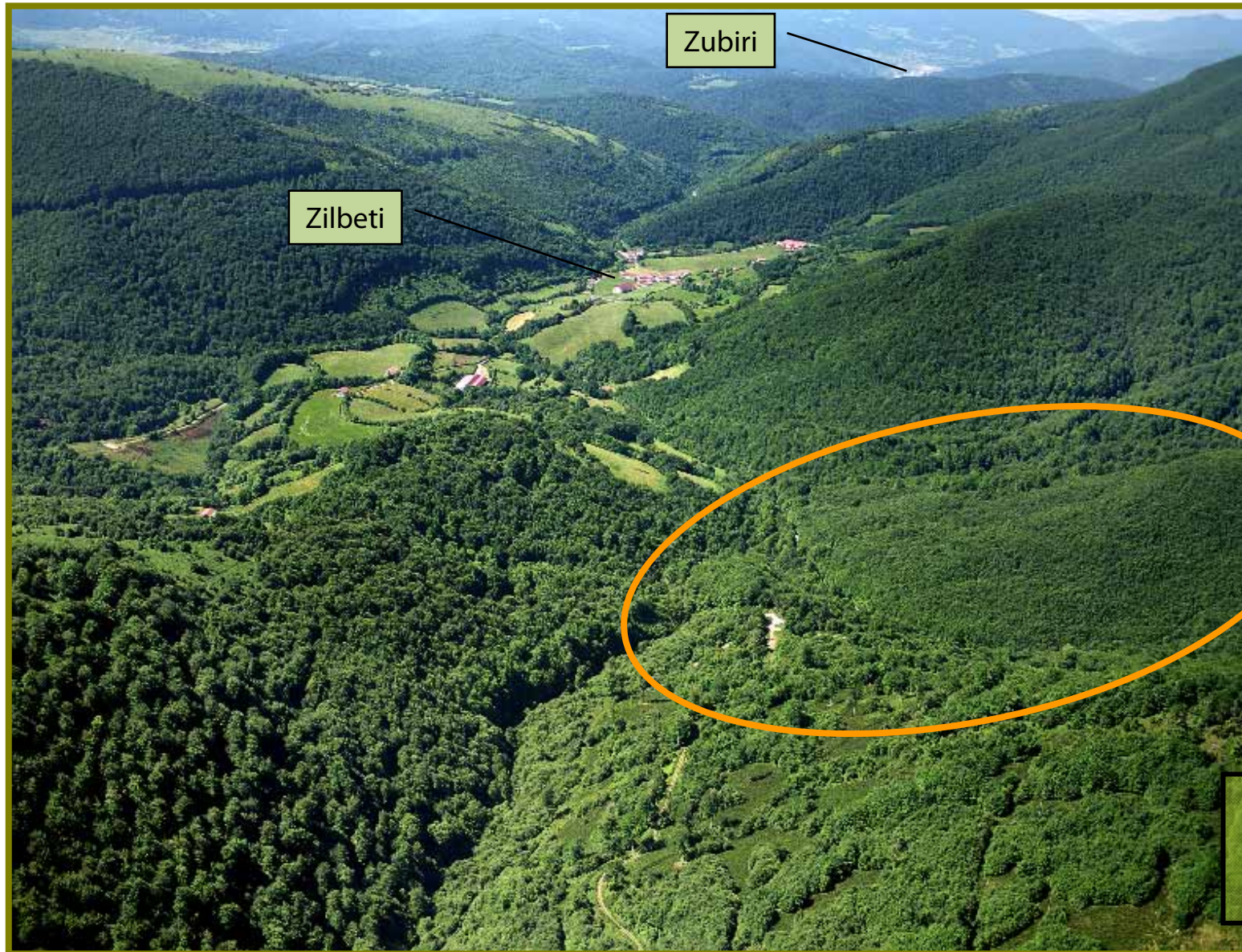


www.magnesitasnavarras.es | Trabajamos por el desarrollo sostenible.



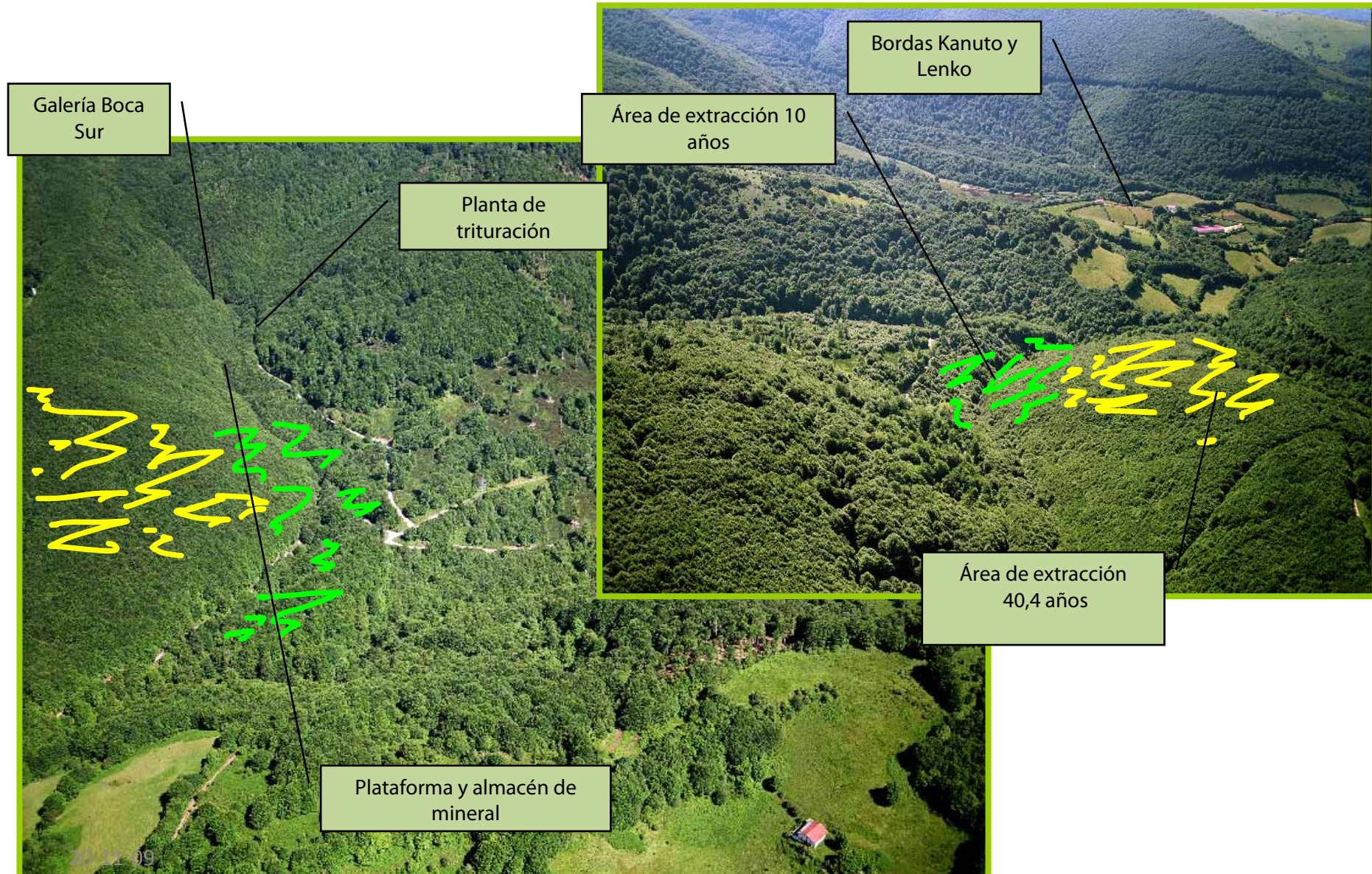
Situación del proyecto



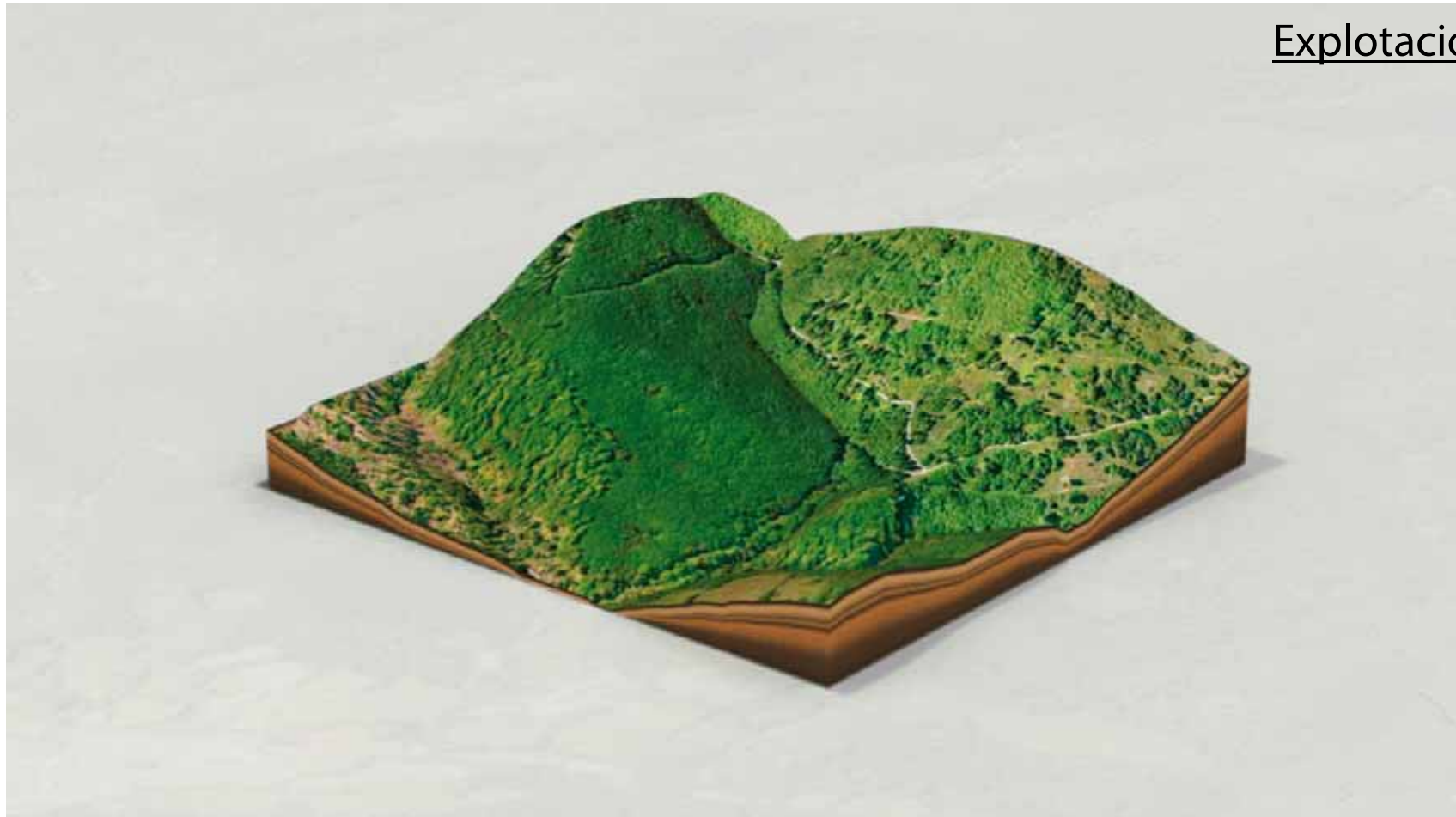


Área sondeada

2.085 m
2008 - 2009

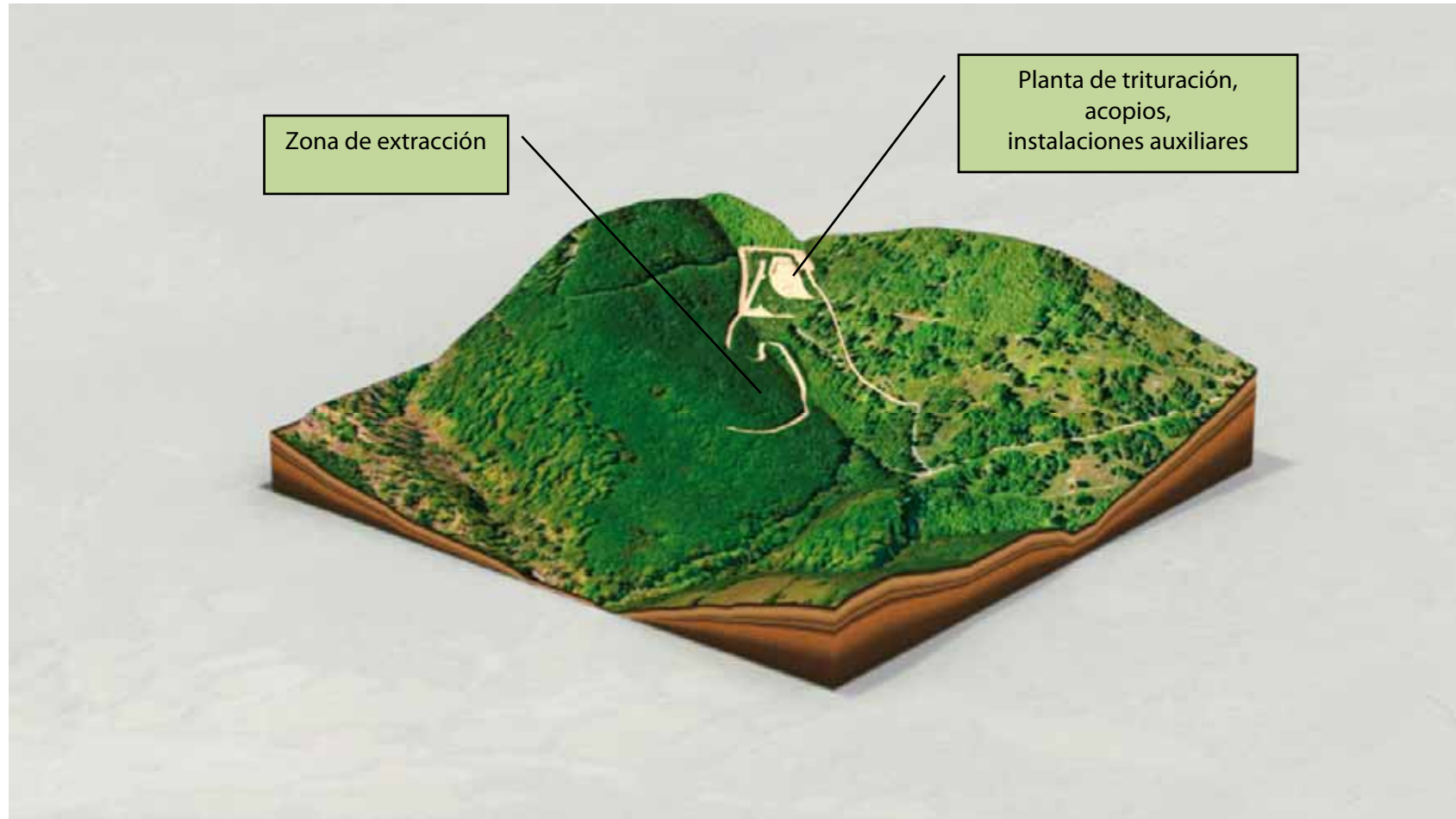


Fase 0



Explotación

Fase 1



Fase 2



Fase 3



Fase 4



Fase 5

Explotación



SUPERFICIES (10 años):

Total (con perímetro de protección): 30,26 ha

Total actuaciones : 9,91 ha

Extracción: 6,19 ha

Planta y plataformas: 1,00 ha

Viales : 2,72 ha

Restauradas: 3 ha

En uso: 3,19 ha

Fase 6

Explotación



SUPERFICIES (30 años):

Total (con perímetro de protección): 30,26 ha

Total actuaciones : 15,88 ha

Extracción: 12,00 ha

Planta y plataformas: 1,00 ha

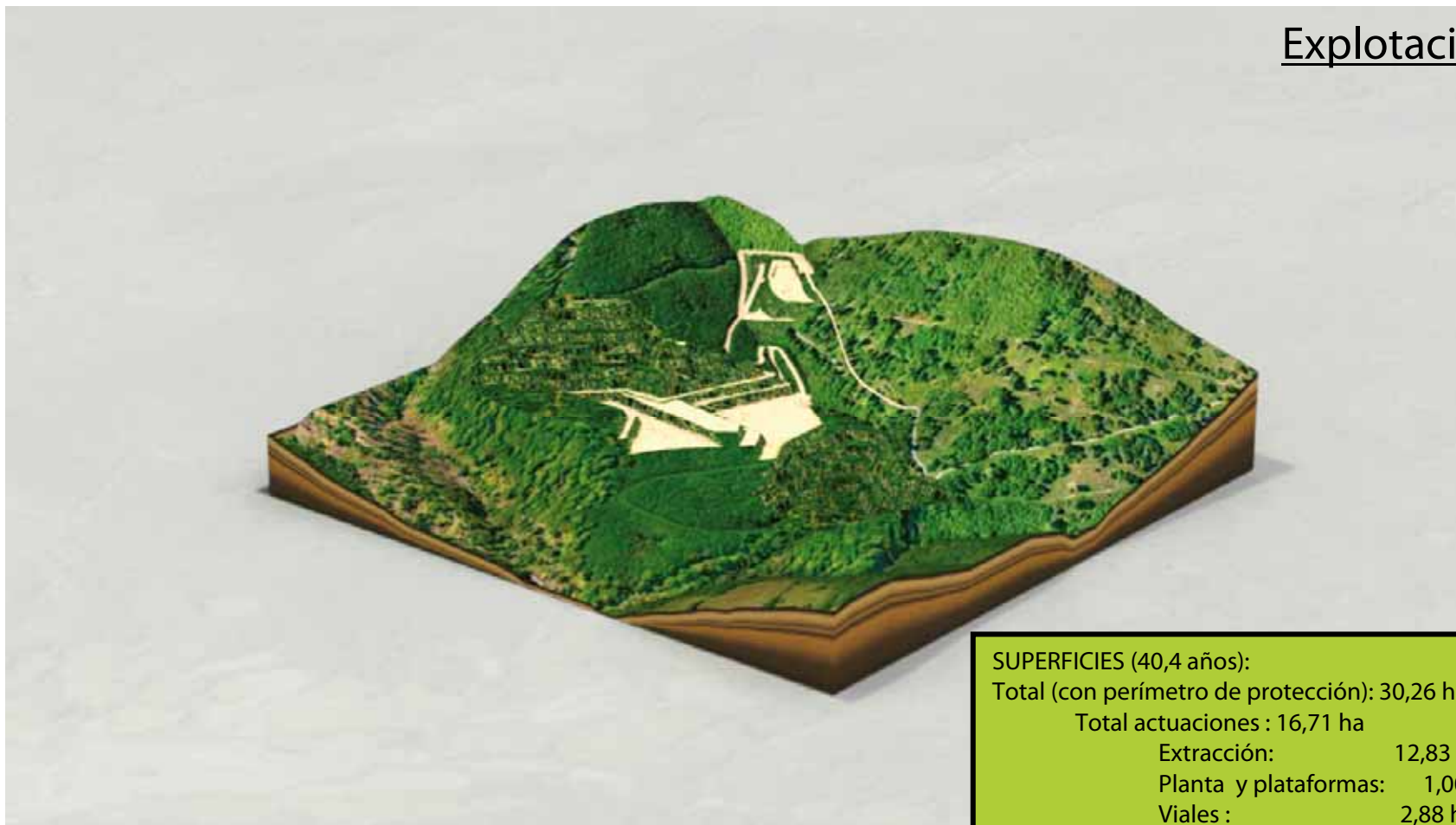
Viales : 2,88 ha

Restauradas: 7 ha

En uso: 5 ha

Fase 7

Explotación



SUPERFICIES (40,4 años):	
Total (con perímetro de protección):	30,26 ha
Total actuaciones :	16,71 ha
Extracción:	12,83 ha
Planta y plataformas:	1,00 ha
Viales :	2,88 ha
Restauradas: 10 ha	
En uso:	2,83 ha



Dimensiones

	<u>Azcarate</u>	<u>Zilbeti</u>
Total		
Longitud :	1.800 m	760 m
Anchura :	950 m	600 m
Desnivel :	350 m	157 m
Hueco		
Longitud :	650 m	510 m
Anchura :	600 m	600 m
Desnivel :	350 m	157 m



Dimensiones

Corta Antzeri

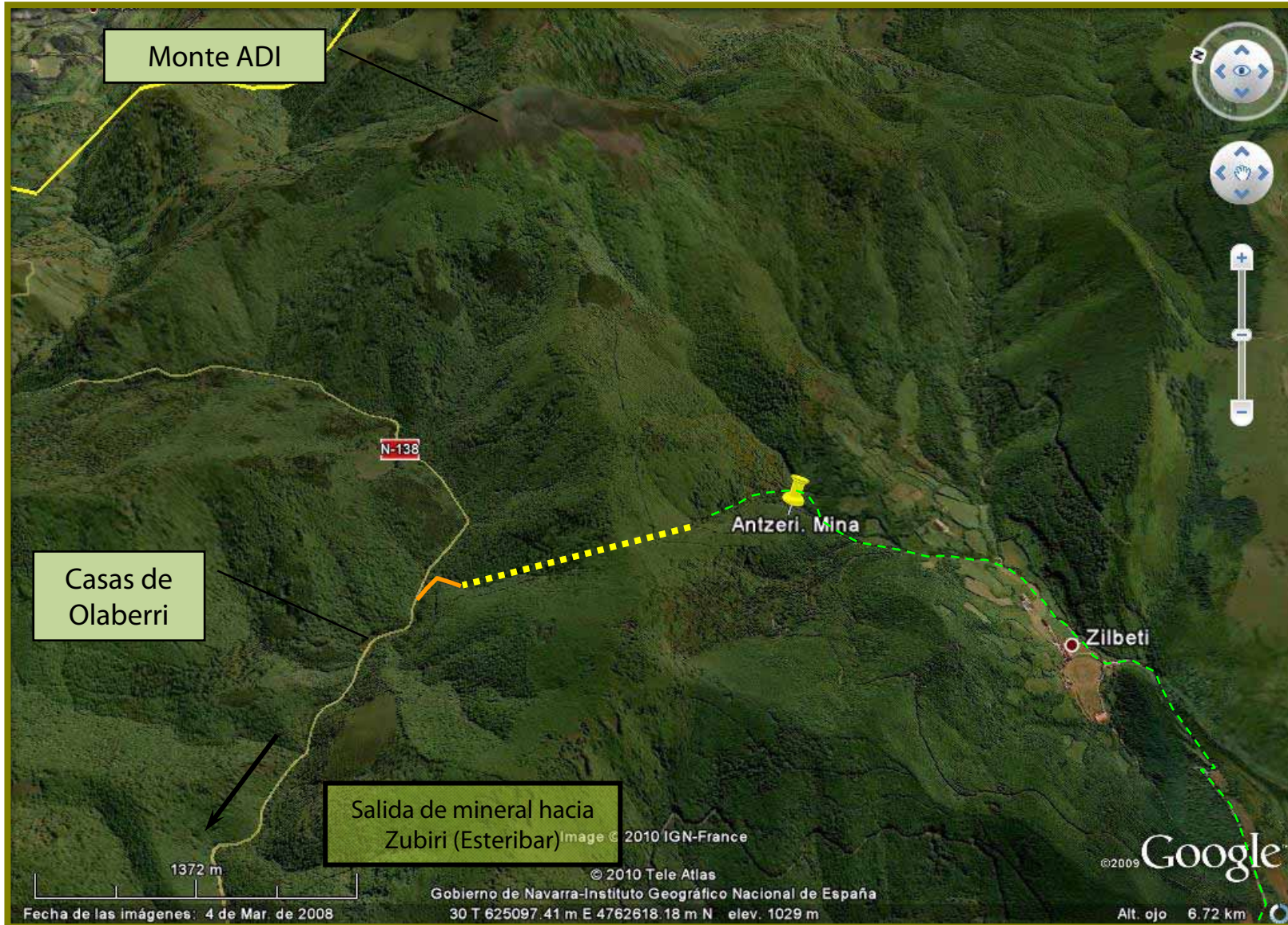
- Frente partido en distintos tramos
- Con plataformas intermedias
- Bancos de 10 m de altura
- Bermas de 10 m de ancho
- Talud general mucho más tumbado ($< 34^\circ$)

Corta Azcarate

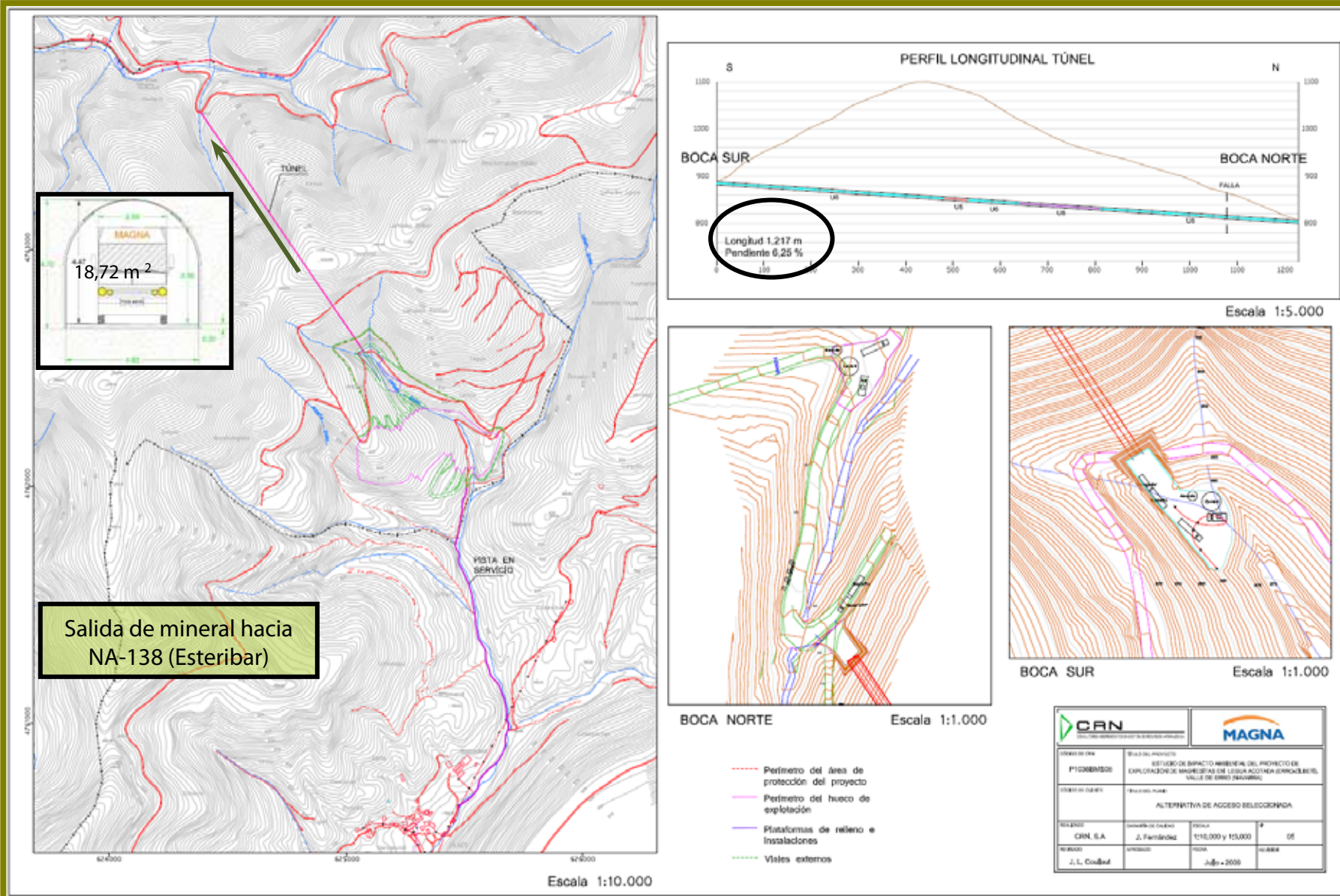
- Frente único
- Bancos de 15-30 m de altura
- Bermas de 10 m de ancho
- Talud general de 55°



Ciclo de operación:
extracción



Accesos al proyecto



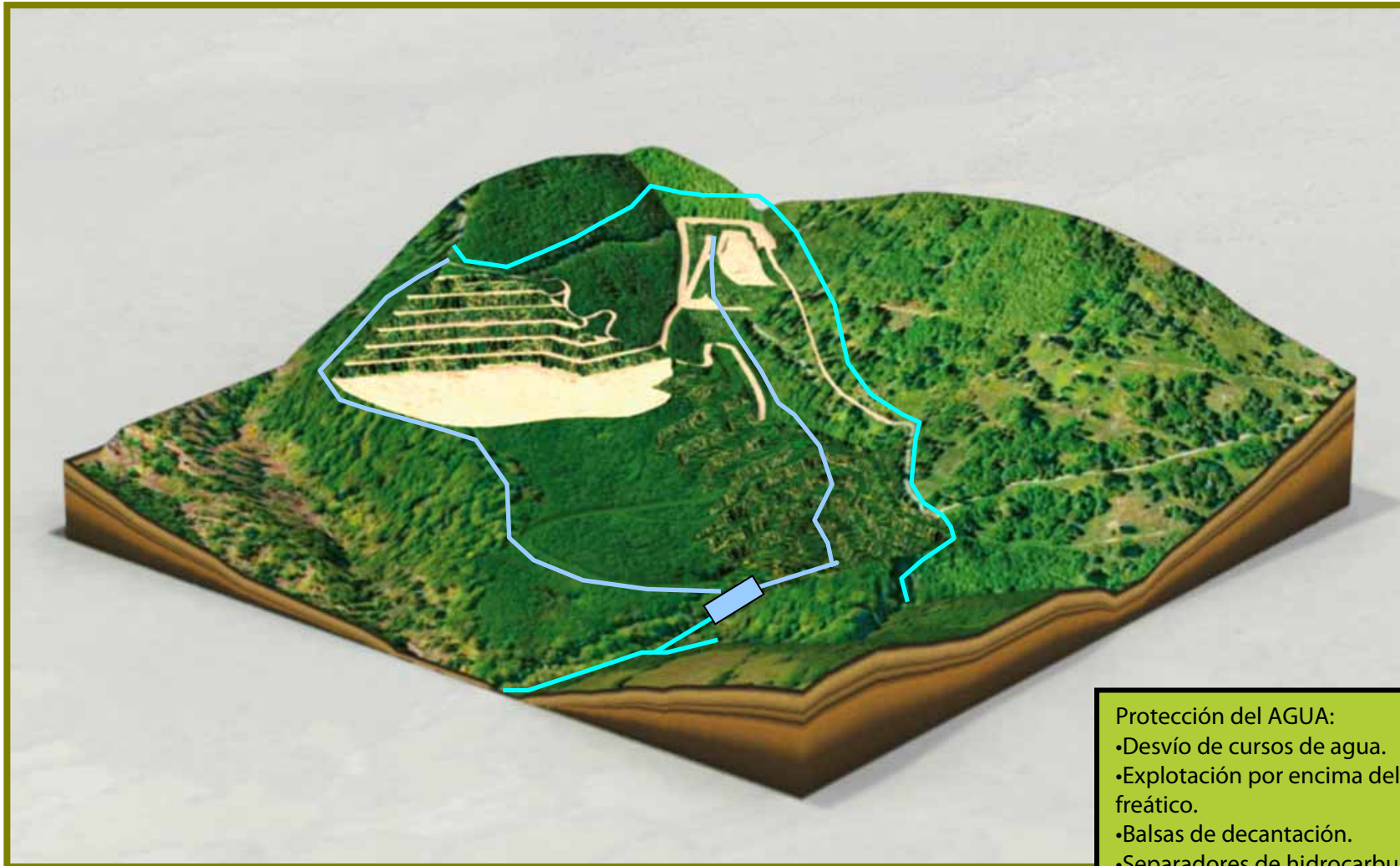


Protección de la ATMOSFERA (ruido-vibraciones-polvo):

- Barreras naturales (topografía,...)
- Distancias altas.
- Disparo secuenciado de la voladura.
- Riego de viales internos.
- Hormigonado de la pista auxiliar hasta la mina.
- Experiencias Azcarate (polvo-ruido-vibraciones).

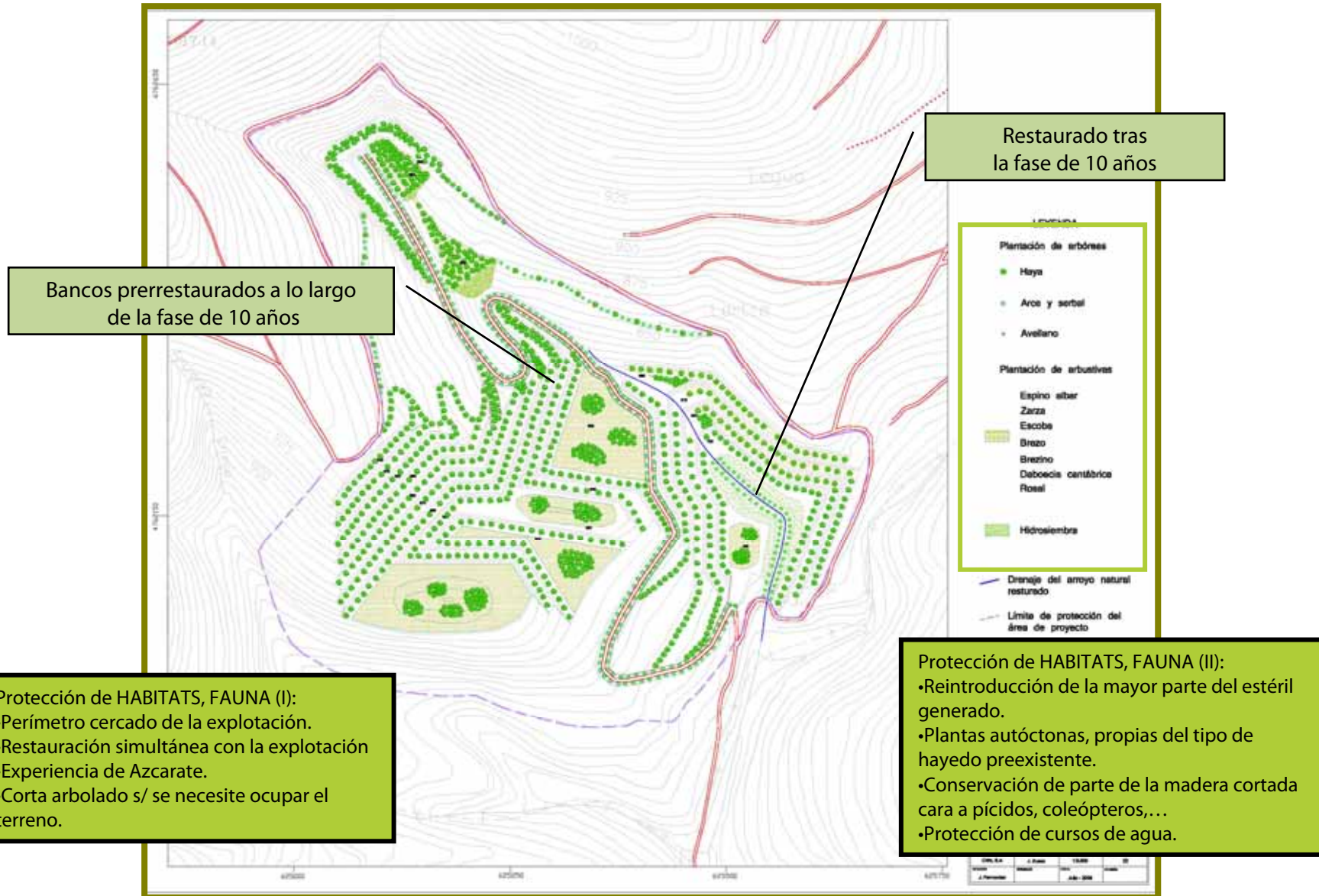
En las viviendas más cercanas:

- Ruido, por debajo de 50 dB.
- Vibraciones, ninguna o muy por debajo de niveles legislados.
- Polvo, por debajo niveles legislados.



Protección del AGUA:

- Desvío de cursos de agua.
- Explotación por encima del nivel freático.
- Balsas de decantación.
- Separadores de hidrocarburos.
- Historial inocuo de Azcarate (sondeos de drenaje,...)



• Medio natural

• Medio físico:

- la geología
- Hidrología
- Hidrogeología
- Climatología
- superficie vegetal
- paisaje
-

• Medio

socioeconómico:

- relación de usos y aprovechamientos preexistentes
- propiedades
- obra de infraestructura
- instalaciones y regímenes jurídicos especiales
-

- Alternativas (localización, método, transporte)
- Geomorfología
- Geología
- Clima
- Hidrología
- Hidrogeología
- Edafología
- Vegetación
- Hábitats (hayedos,...)
- Fauna (pícidos,...)
- Paisaje
- Socioeconomía
- Arqueología
- ...

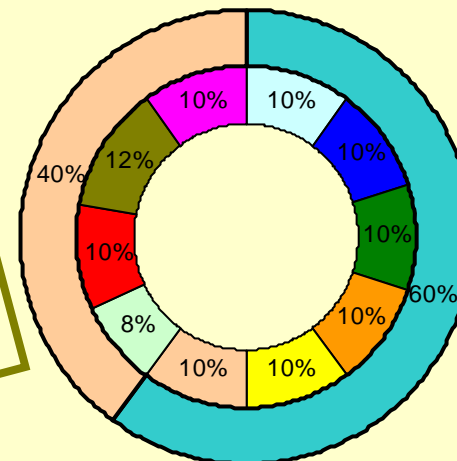
• Proyecto:

- aprovechamiento minero
- servicios e instalaciones.

Estudio de Impacto Ambiental

IMPACTO COMPATIBLE

**Medio Natural
Análisis por factores**



- Atmósfera
- Sistema hídrico
- Vegetación
- Fauna
- Paisaje
- Suelo
- Sistema rural
- Núcleos habitados
- Sociocultural
- Economía

Análisis bajo el prisma de los valores claves de la ZEC

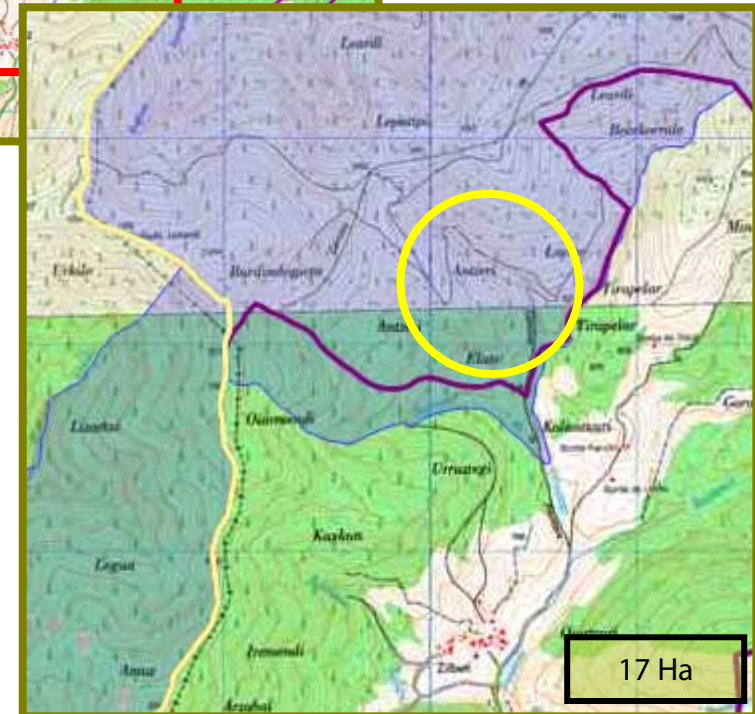
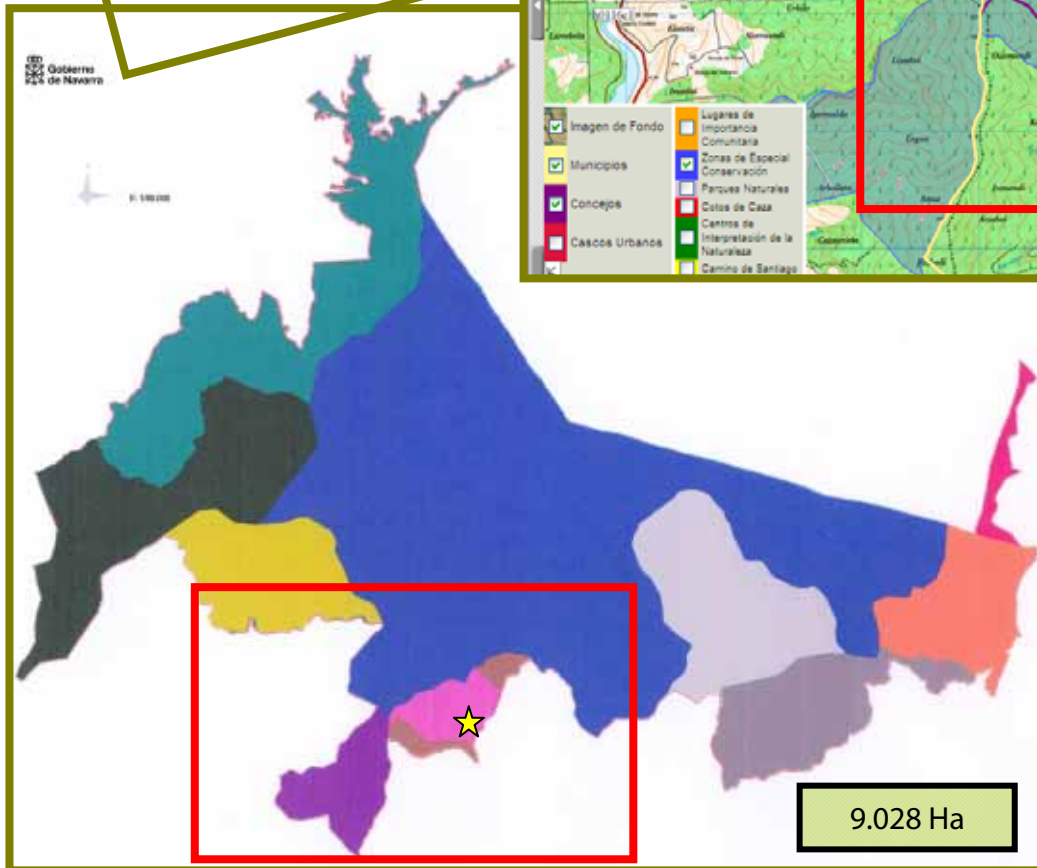
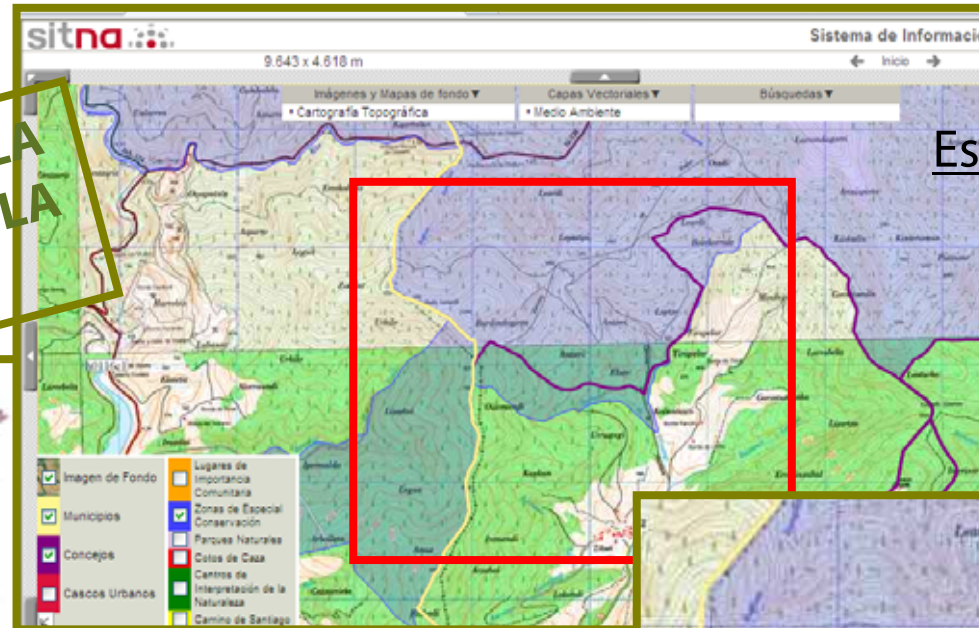
- Hábitats
- Pastizales y matorrales
- Turberas y zonas encharcables
- Hayedo
- Comunidad de pícidos
- Quirópteros
- Comunidad de invertebrados amenazados
- Desmán del Pirineo y otras especies ligadas a los cursos de agua
- Quebrantahuesos
- Fauna migradora
- Instrumentos de apoyo a la gestión

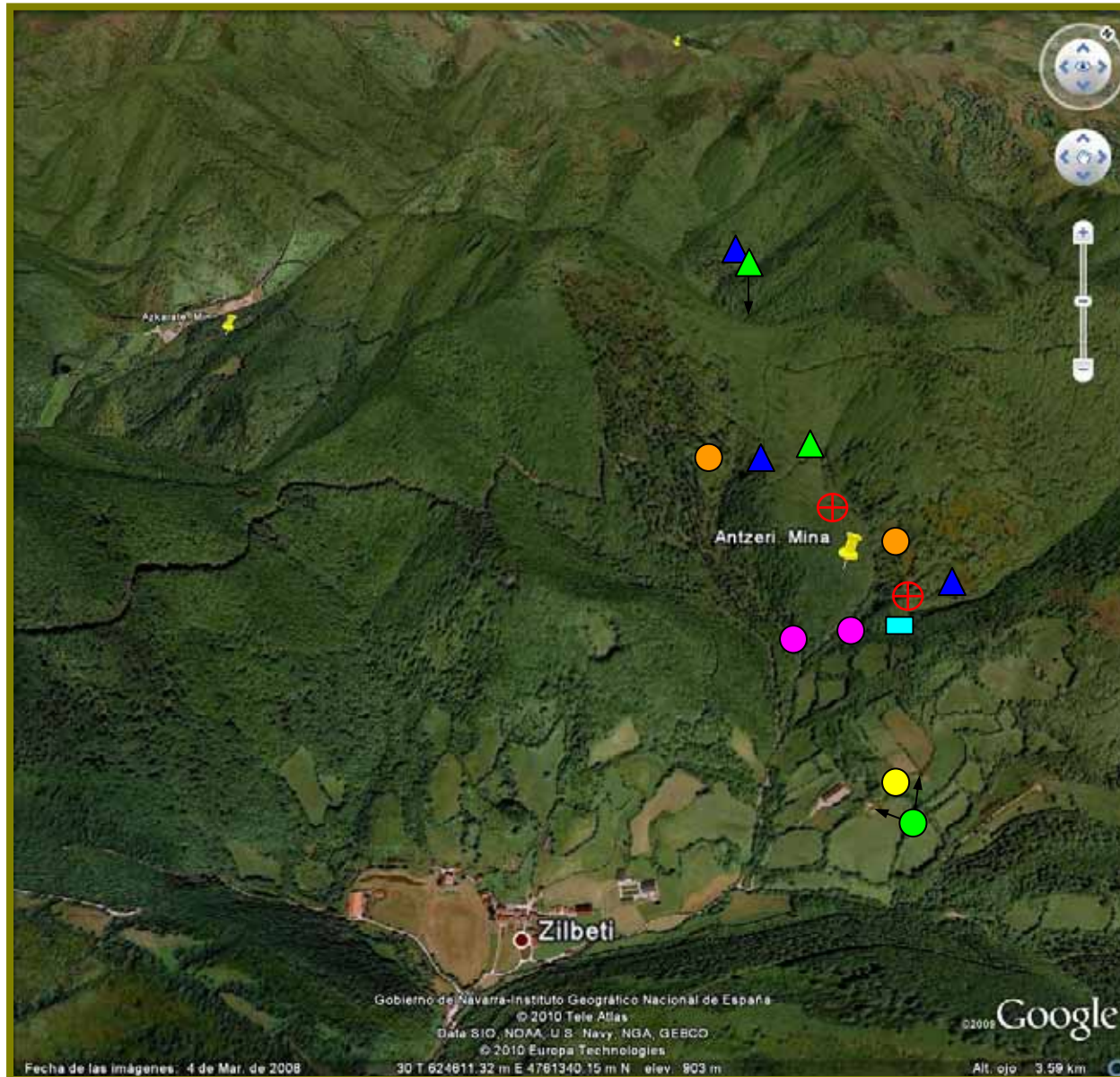


Estudio de Impacto Ambiental

NO AFECCION A LA INTEGRIDAD DE LA ZEC

Estudio de Impacto Ambiental





PVA. Puntos de control

- ▲ Polvo
- ▲ Ruido
- Vibraciones
- Aguas superficiales
- Aguas subterráneas
- Impacto visual
- Control de restauración
- ⊕ Pz Plezómetros

Cultivemos el futuro



www.magnesitasnavarras.es | Trabajamos por el desarrollo sostenible.