



Renta de Inclusión Social

Departamento de Políticas Sociales
Dirección General de Política Social
y Consumo



Renta de Inclusión Social

Índice

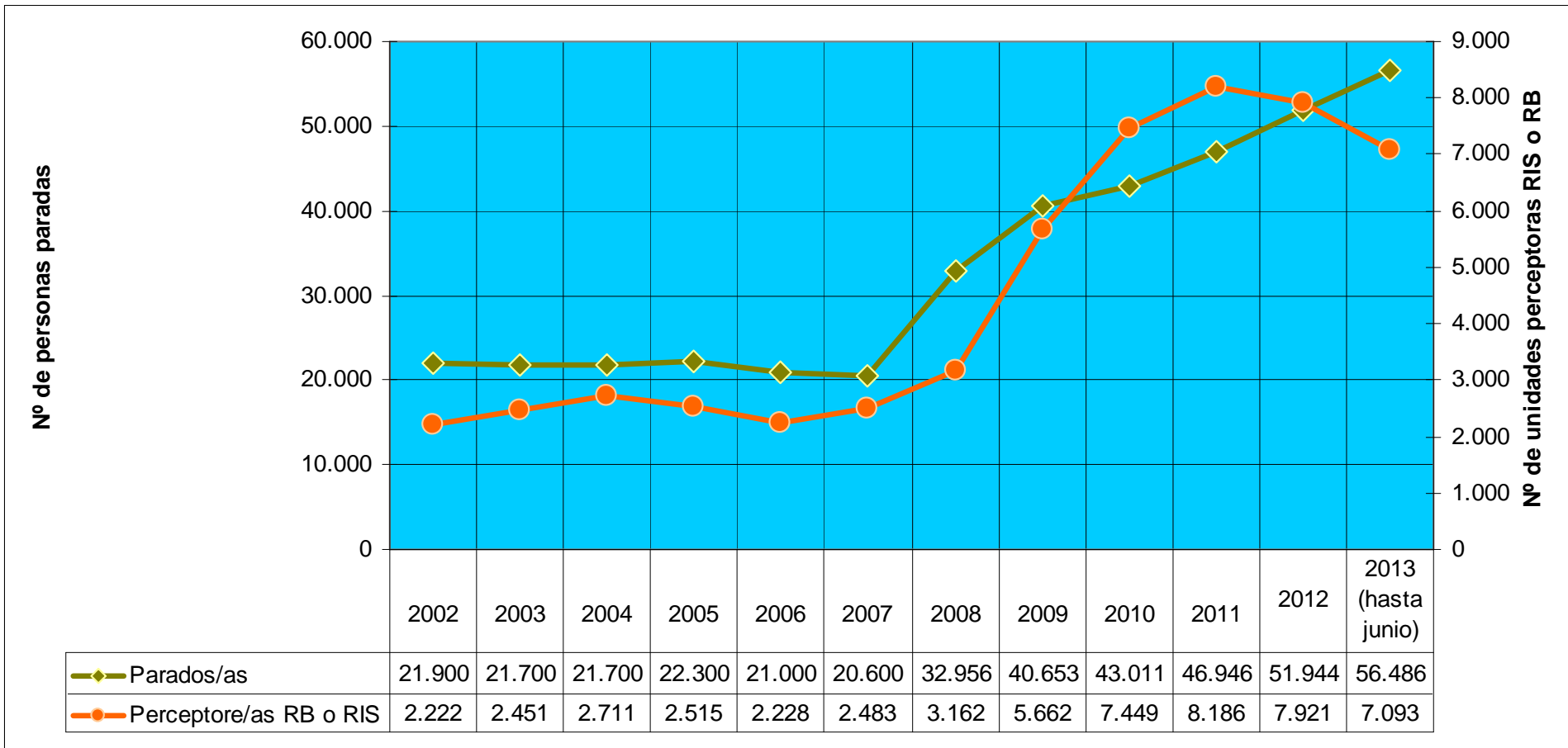
1. Personas en paro y personas perceptoras de RB/RIS
 1. Gráfico 1: Evolución (datos absolutos)
 2. Gráfico 2: Variación interanual
2. ¿Estructurales vs coyunturales?
 1. Gráfico 3: Evolución de perceptores de larga o corta duración
 2. Tabla1: Años de percepción por periodos
3. Estacionalidad
 1. Gráfico 4: Evolución de solicitudes por meses en los 5 últimos años
 2. Gráfico 5: Comparativa por periodos (antes y después de la crisis)
4. Datos económicos
 1. Gráfico 6: RB/RIS media por año
 2. Tabla2: Medias de RIS por categoría (composición familiar) y porcentaje de concesión
5. Causas de desestimación, 2012 y 2013
 1. Gráfico 7: Causas
6. Perfil de las personas perceptoras (comparativa antes y después de la crisis)
 1. Gráfico 8: Distribución por sexo
 2. Gráfico 9: Presencia de menores
 3. Gráfico 10 y tabla 3: Composición de las unidades familiares
 4. Gráfico 11 y tabla 4: Distribución por origen
 5. Tabla 5: Perfiles dominantes
 6. Tabla 6: Perfiles de la población autóctona
 7. Tabla 7: Perfiles de la población inmigrante
 8. Tabla 8: Perfiles por grupo de origen
 9. Tabla 9: Comparativa de los perfiles mayoritarios



Atención al Desarrollo e Inclusión de las Personas

Inclusión Social

Gráfico 1: Evolución del nº de personas en paro y perceptoras de RB/RIS



Fuente: elaboración propia a partir de INE y Departamento de Políticas Sociales



Gráfico 2: Variación interanual del nº de personas en paro y de perceptoras de RIS/RB





Grafico 3: ¿Estructurales / coyunturales?

Perceptor/a de larga duración: ha percibido en el año y en al menos 2 de los 3 anteriores (metodología de eurostat)

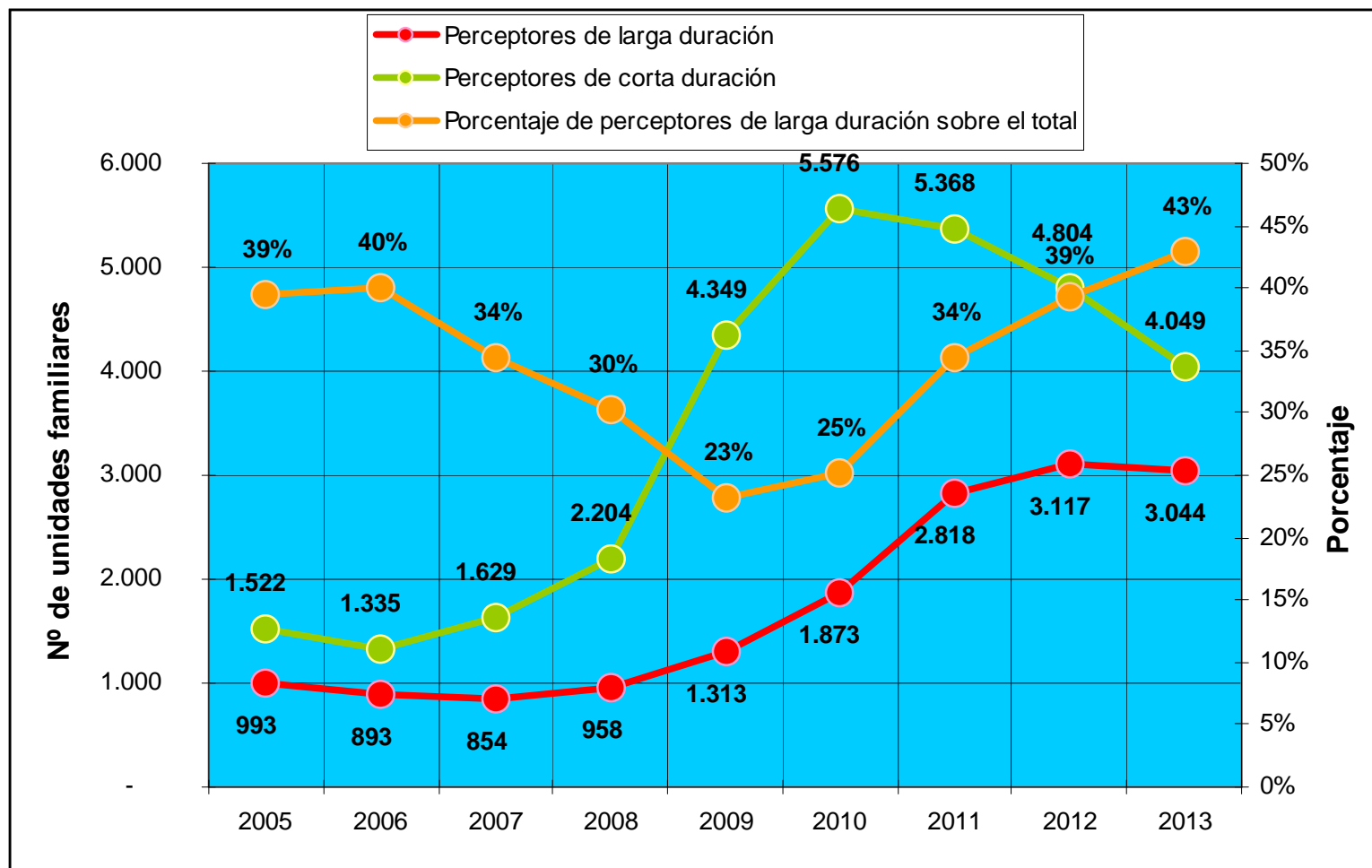


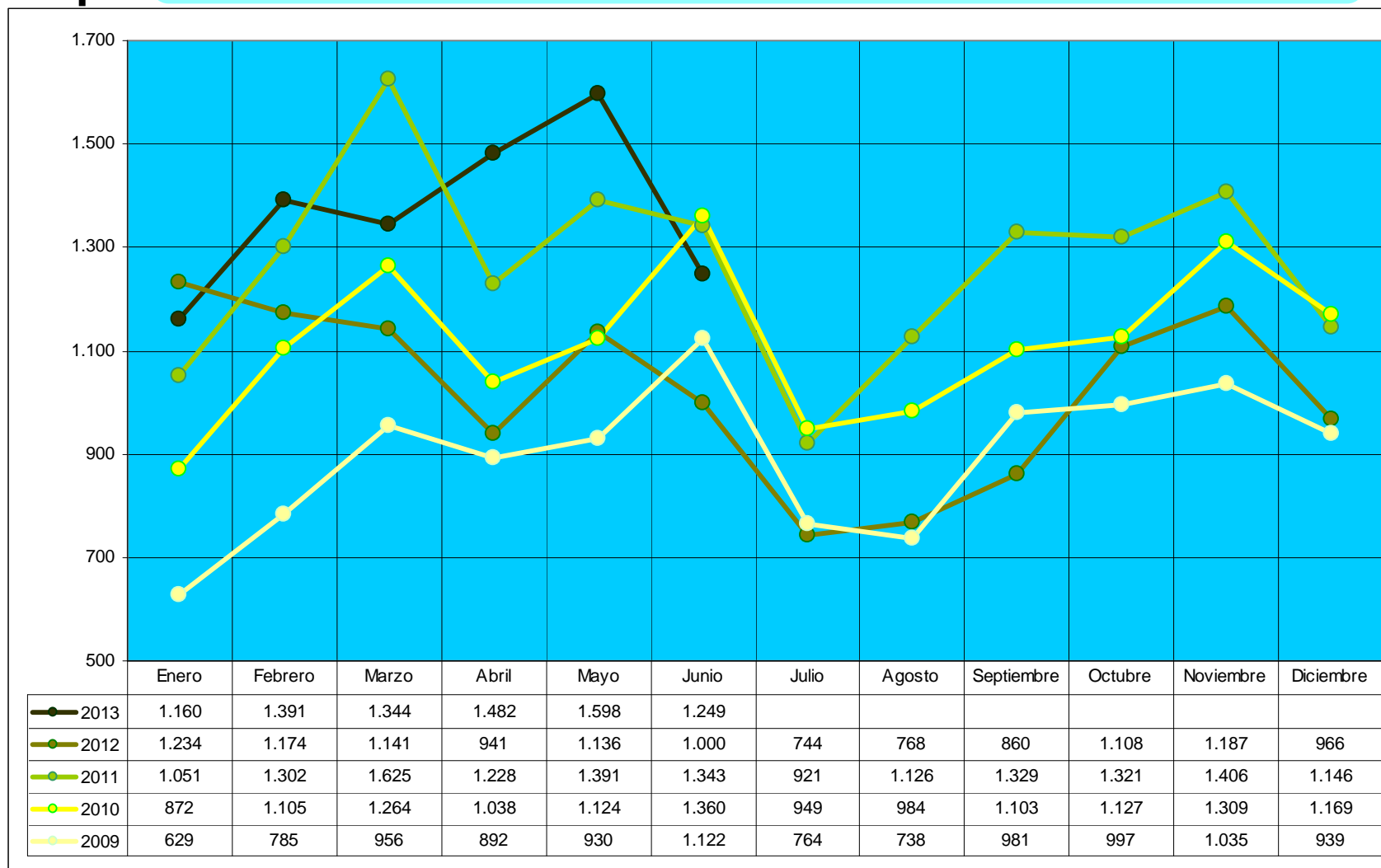


Tabla 1: ¿Estructurales / coyunturales?

	Nº	%	Años de RIS/RB que han percibido									
			1	2	3	4	5	6	7	8	9	10
<i>Sólo anteriores (04 a 08)</i>	3.371	17%	2.017	930	267	123	34					
<i>En ambos periodos</i>	3.743	19%		471	662	693	631	460	209	184	187	134
<i>Sólo posteriores (09 a 13)</i>	13.034	65%	5.370	4.104	2.355	955	250					
Nº de unidades familiares (todo el periodo analizado)	20.148	100%	7.387	5.505	3.284	1.771	915	460	209	184	187	134



Gráfico 4: Estacionalidad de las solicitudes RIS / RB



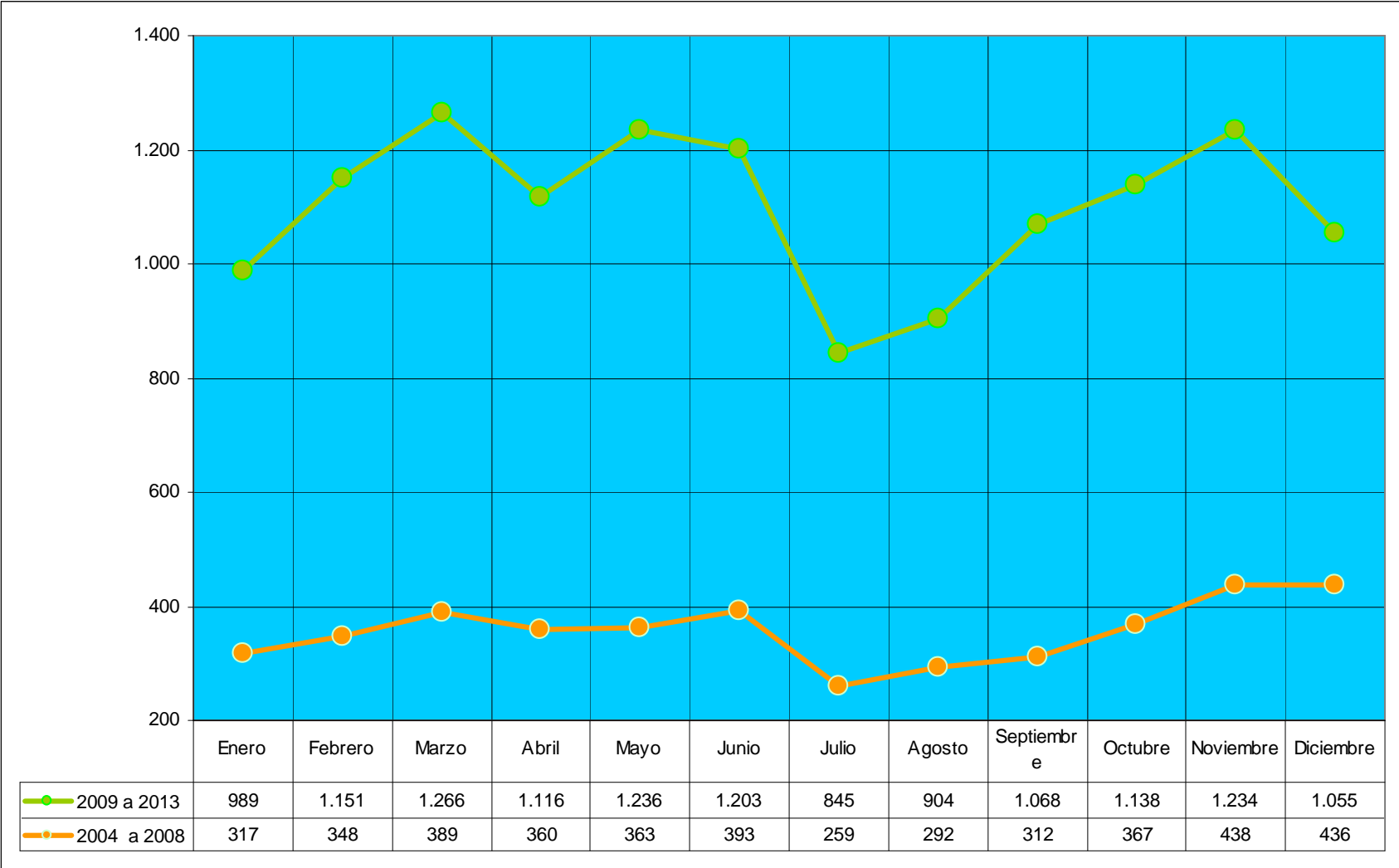
Fuente: elaboración propia a partir de los datos SIPSS; a 15 de julio de 2013



Atención al Desarrollo e Inclusión de las Personas

Inclusión Social

Gráfico 5: Estacionalidad de las solicitudes RIS / RB, medias por periodo



Fuente: elaboración propia a partir de los datos SIPSS; a 15 de julio de 2013



Gráfico 6: Evolución de la cuantía mensual media abonada de RB/RIS

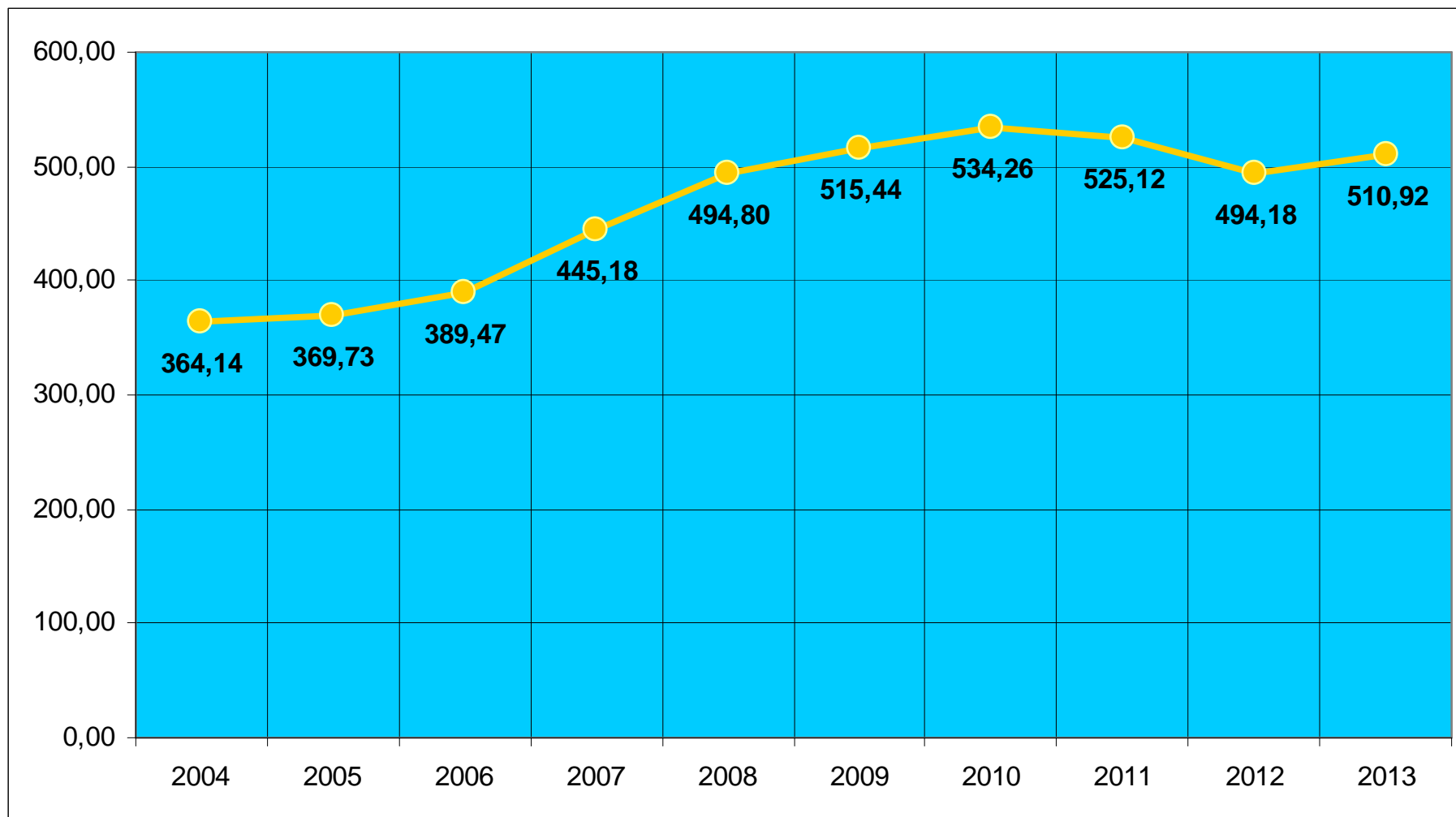


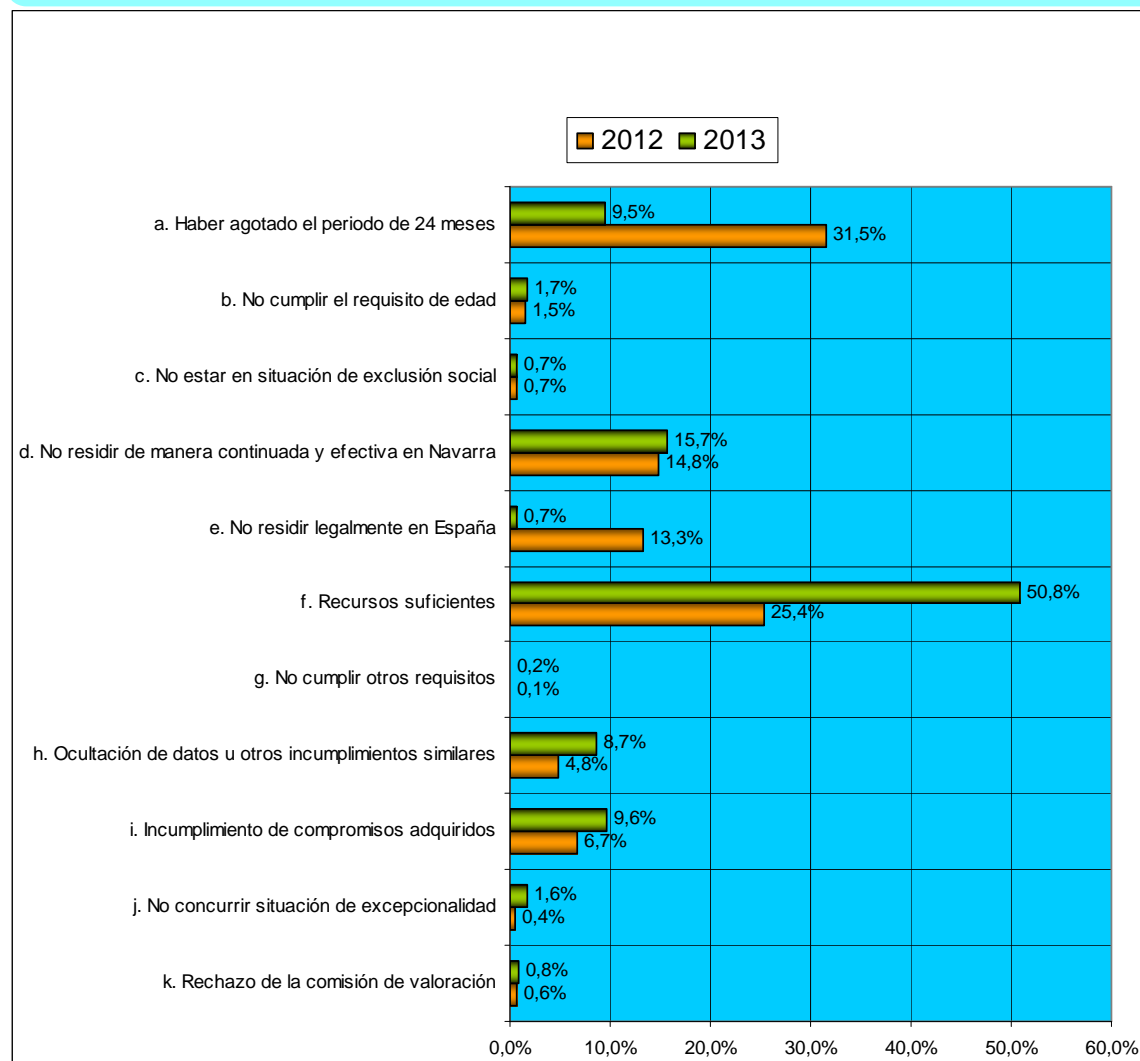

Tabla 2: Distribución de las concesiones por tipología de composición de la UF y de porcentaje que corresponde según tiempo de percepción

Porcentajes de concesión de la RIS, 2012 (nº total y promedio de RIS) según categorías por nº de personas en las Unidades Familiares)								
RIS máxima según nº de personas de la UF	100%		90%		80%		Total	
	Nº RIS	Promedio €	Nº RIS	Promedio €	Nº RIS	Promedio €	Nº RIS	Promedio €
a) 1 persona: Hasta 641,40	2.421	462	1.255	432	438	315	4.114	403
b) 2 personas: Hasta 769,68	1.020	548	513	418	278	467	1.811	477
c) 3 personas: Hasta 833,82	853	487	384	390	233	604	1.470	494
d) 4 personas: Hasta 897,96	577	561	310	537	119	582	1.006	560
e) 5 o más personas: hasta 962,10	488	672	287	577	112	584	887	611

Porcentajes de concesión de la RIS, 2013 (nº total y promedio de RIS) según categorías por nº de personas en las Unidades Familiares)								
RIS máxima según nº de personas de la UF	100%		90%		80%		Total	
	Nº RIS	Promedio €	Nº RIS	Promedio €	Nº RIS	Promedio €	Nº RIS	Promedio €
a) 1 persona: Hasta 641,40	1.536	466	512	451	230	382	2.278	433
b) 2 personas: Hasta 769,68	620	512	220	379	132	457	972	450
c) 3 personas: Hasta 833,82	551	513	178	493	151	515	880	507
d) 4 personas: Hasta 897,96	450	522	155	527	115	584	720	544
e) 5 o más personas: hasta 962,10	363	672	135	539	135	564	633	592



Gráfico 7: Causas de desestimación de Renta de Inclusión Social



Fuente: elaboración propia a partir de los datos SIPSS; a 15 de julio de 2013



Gráfico 8: Perceptores de RIS / RB, por sexo

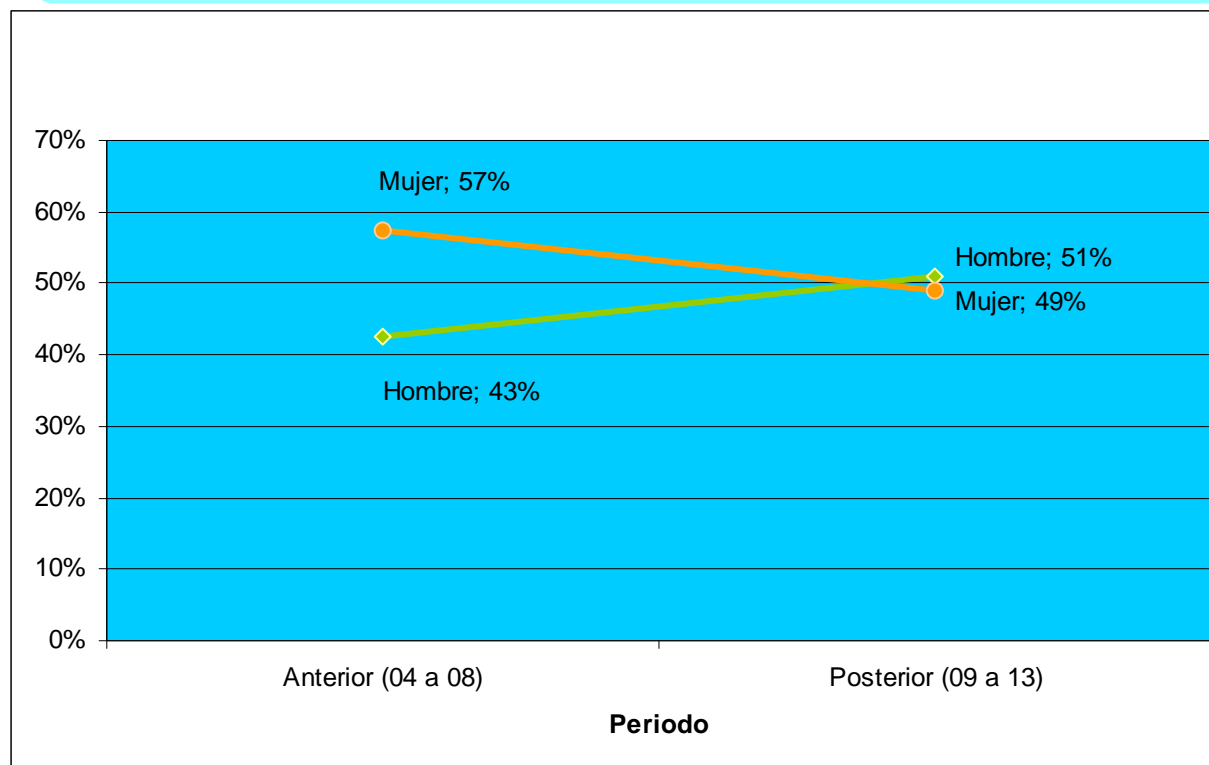




Gráfico 9: Perceptores de Renta de Inclusión Social, presencia de menores

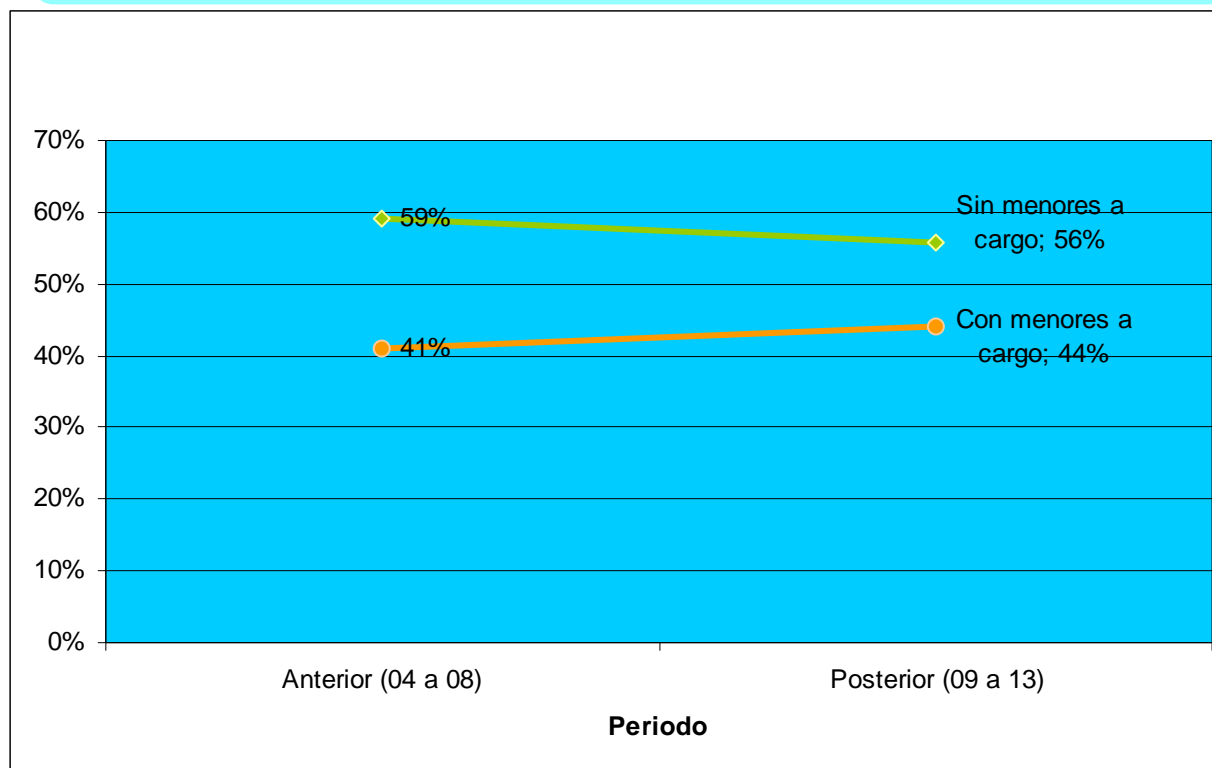




Gráfico 10: Perceptores de RIS/RB, composición de la UF

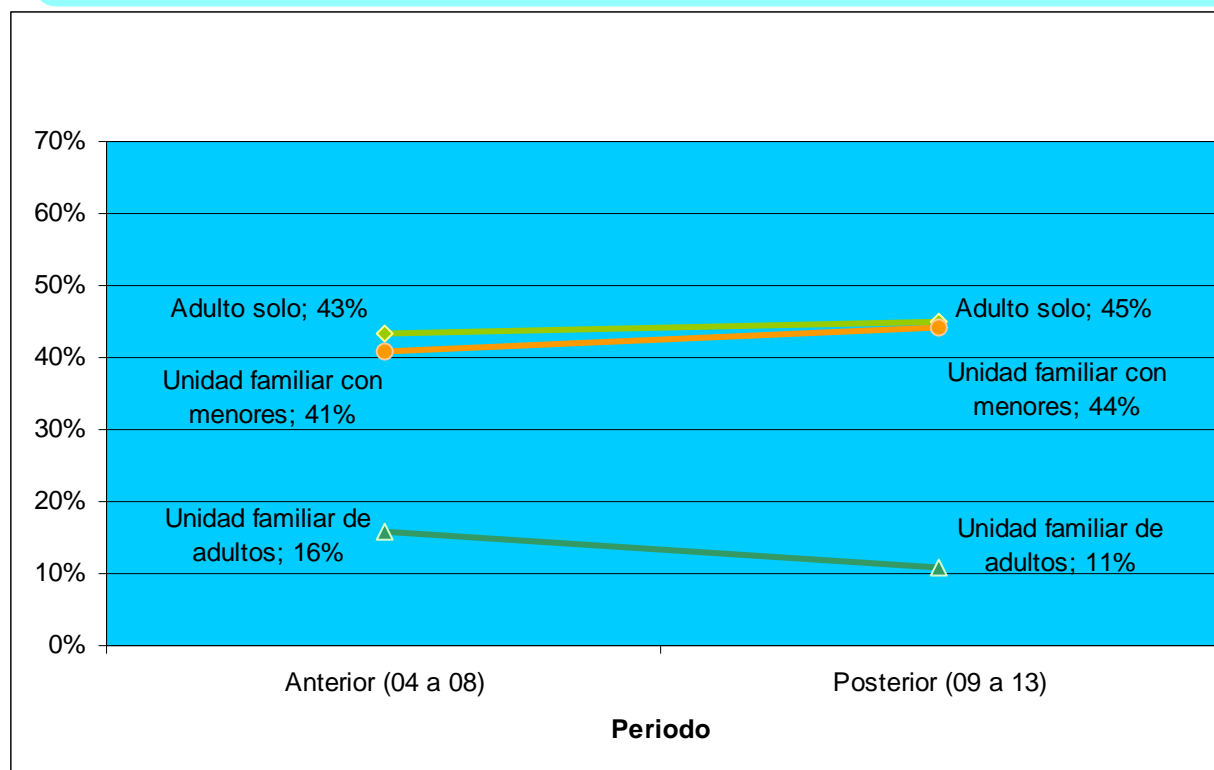




Tabla 3: Perceptores de RIS/RB, composición de las UF

Composición de las Unidades Familiares	Titular de la RIS	2004 a 2008	2009 a 2013
	Hombre	27,20%	31,46%
	Mujer	16,26%	13,59%
Adulto solo		43,46%	45,05%
	Hombre	5,33%	5,07%
	Mujer	10,50%	5,79%
Unidad familiar de adultos		15,83%	10,86%
	Hombre	10,03%	14,39%
	Mujer	30,68%	29,70%
Unidad familiar con menores		40,71%	44,09%



Gráfico11: Perceptores de RIS/RB, por origen

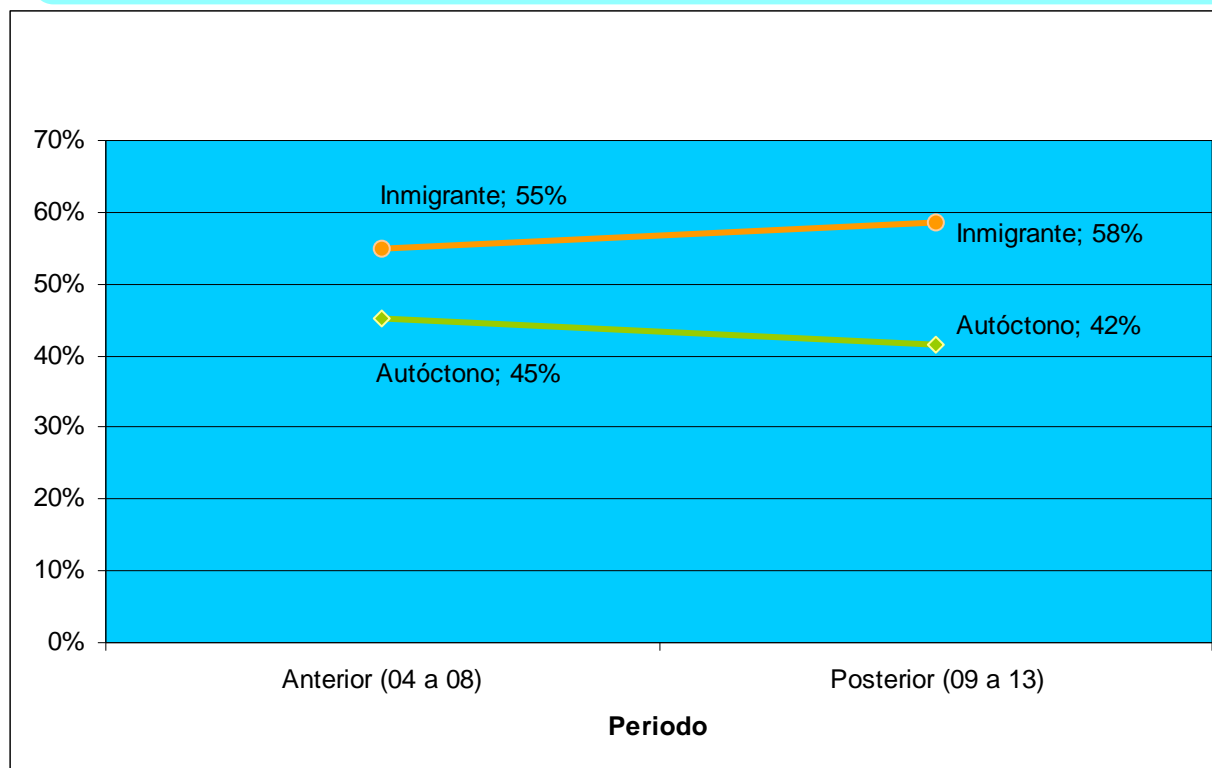




Tabla 4: Perceptores de RIS/RB, por origen y nacionalidad

Origen del titular (según descripción ficha social)	Nacionalidad documental	Anterior (04 a 08)	Posterior (09 a 13)	Total general
Autóctono	Autóctono	44,68%	40,56%	41,65%
	Inmigrante	0,42%	0,99%	0,84%
Total Autóctono		45,10%	41,55%	42,49%
Inmigrante	Autóctono	10,15%	11,86%	11,40%
	Inmigrante	44,75%	46,59%	46,10%
Total Inmigrante		54,90%	58,45%	57,51%
Total general		100,00%	100,00%	100,00%



Tabla 5: Perfiles dominantes

Origen	Titular RIS	Composición	2004 – 2008	2009 – 2013	Total general
Autóctono	Hombre	Adulto solo	8,91%	11,85%	11,07%
		Unidad familiar de adultos	2,61%	2,56%	2,57%
		Unidad familiar con menores	4,44%	4,31%	4,34%
	Mujer	Adulto solo	8,05%	6,25%	6,73%
		Unidad familiar de adultos	5,86%	2,96%	3,73%
		Unidad familiar con menores	15,21%	13,62%	14,04%
Total Autóctono			45,10%	41,55%	42,49%
Inmigrante	Hombre	Adulto solo	18,29%	19,62%	19,27%
		Unidad familiar de adultos	2,72%	2,51%	2,57%
		Unidad familiar con menores	5,59%	10,09%	8,89%
	Mujer	Adulto solo	8,21%	7,33%	7,56%
		Unidad familiar de adultos	4,63%	2,83%	3,31%
		Unidad familiar con menores	15,47%	16,08%	15,91%
Total Inmigrante			54,90%	58,45%	57,51%
Total general			100,00%	100,00%	100,00%


Tabla 6: Perfiles de la población autóctona

		2004 – 2008		2009 – 2013	
Grupo edad	Composición unidad familiar	Hombre	Mujer	Hombre	Mujer
a) Menores de 25	Adulto solo	0,19%	0,16%	0,10%	0,14%
	Unidad familiar de adultos	0,00%	0,00%	0,03%	0,05%
	Unidad familiar con menores	0,10%	0,55%	1,04%	3,67%
b) 25 - 34	Adulto solo	2,01%	1,13%	8,68%	3,48%
	Unidad familiar de adultos	0,48%	0,47%	2,00%	0,82%
	Unidad familiar con menores	7,13%	13,29%	6,93%	17,94%
c) 35 - 44	Adulto solo	10,81%	4,48%	18,57%	6,86%
	Unidad familiar de adultos	2,92%	3,88%	2,78%	2,80%
	Unidad familiar con menores	11,67%	25,39%	8,24%	26,28%
d) 45 - 54	Adulto solo	18,94%	6,97%	20,60%	7,56%
	Unidad familiar de adultos	4,64%	6,68%	4,62%	5,32%
	Unidad familiar con menores	6,89%	11,40%	5,56%	10,77%
e) Mayores de 55	Adulto solo	23,86%	14,91%	15,35%	9,33%
	Unidad familiar de adultos	8,32%	9,09%	4,24%	3,99%
	Unidad familiar con menores	2,06%	1,60%	1,24%	0,99%
		100,00%	100,00%	100,00%	100,00%


Tabla 7: Perfiles de la población Inmigrante

		2004 – 2008		2009 – 2013	
Grupo edad	Composición	Hombre	Mujer	Hombre	Mujer
a) Menores de 25	Adulto solo	0,00%	0,05%	0,08%	0,09%
	Unidad familiar de adultos	0,00%	0,03%	0,02%	0,01%
	Unidad familiar con menores	0,14%	0,35%	0,38%	2,56%
b) 25 - 34	Adulto solo	11,08%	4,88%	19,21%	7,46%
	Unidad familiar de adultos	1,03%	0,70%	1,58%	0,94%
	Unidad familiar con menores	3,01%	23,17%	5,48%	27,30%
c) 35 - 44	Adulto solo	34,07%	9,87%	25,57%	7,90%
	Unidad familiar de adultos	3,76%	3,80%	2,21%	3,31%
	Unidad familiar con menores	10,94%	23,03%	15,26%	23,60%
d) 45 - 54	Adulto solo	16,65%	6,98%	11,79%	6,75%
	Unidad familiar de adultos	3,10%	7,23%	2,13%	4,35%
	Unidad familiar con menores	5,54%	7,23%	8,63%	6,93%
e) Mayores de 55	Adulto solo	6,95%	7,17%	4,25%	5,73%
	Unidad familiar de adultos	2,32%	4,61%	1,86%	2,17%
	Unidad familiar con menores	1,38%	0,84%	1,56%	0,88%
Sin clasificar	Adulto solo	0,03%	0,03%	0,00%	0,00%
	Unidad familiar con menores	0,00%	0,03%	0,00%	0,00%
		100,00%	100,00%	100,00%	100,00%

Fuente: elaboración propia a partir de los datos SIPSS; a 15 de julio de 2013


Tabla 8: Perfil de origen

		2004 – 2008		2009 – 2013	
		Hombre	Mujer	Hombre	Mujer
Autóctono	Minoría étnica gitana	7,87%	12,29%	3,01%	7,11%
	Nacido en el extranjero	0,81%	1,52%	0,65%	1,88%
	Resto	18,61%	24,68%	28,84%	29,48%
Total Autóctono		27,29%	38,49%	32,50%	38,46%
Inmigrante	Transmontano/a	0,83%	2,02%	0,41%	0,78%
	Comunitario/a	3,11%	4,11%	6,18%	8,54%
	De Europa del este	8,30%	9,06%	3,19%	5,33%
	Latinoamericano/a	12,48%	35,33%	14,52%	32,83%
	Magrebí	35,38%	4,70%	29,20%	8,08%
	Africano/a (excepto Magreb)	9,72%	3,64%	12,38%	4,74%
	Asiático/a	0,10%	0,08%	0,69%	0,12%
	Resto	2,79%	2,57%	0,92%	1,12%
Total Inmigrante		72,71%	61,51%	67,50%	61,54%
Total general		100,00%	100,00%	100,00%	100,00%



Tabla 9: Comparación de los perfiles mayoritarios

2004 – 2008				2009 - 2013			
Perfil		%		Perfil		%	
1º	Varón magrebí solo de 35 a 44 años	6,44		1º ↑	Mujer latinoamericana, con menores, de 25 a 34 años	4,42	↓
2º	Mujer latinoamericana, con menores,	de 25 a 34 años	5,84	2º ↓	Varón magrebí solo de 35 a 44 años		3,84 ↓
3º		de 35 a 44 años	5,10	3º ↑	Varón autóctono solo	De 45 a 54 años	3,81 ↑
4º	Varón magrebí solo de 45 a 54 años		3,01	4º ↑		De 35 a 44 años	3,78 ↑
5º	Persona autóctona sola de más de 55 años	Mujer	2,88	5º ↓	Mujer latinoamericana, con menores, de 35 a 44 años		3,60 ↓
6º		Varón	2,85	6º ↑	Varón magrebí,	con menores, de 35 a 44 años	3,37 ↑
7º	Mujer autóctona, con menores, de 35 a 44 años		2,77	7º ↑		Solo de 25 a 34 años	3,34 ↑
8º	Varón solo	Autóctono de 45 a 54 años	2,72	8º ↓	Mujer autóctona, con menores, de 35 a 44 años		3,21 ↑
9º		Magrebí de 25 a 34 años	2,64	9º ↑	Varón solo	Subsahariano de 35 a 44 años	2,64 ↑
10º		Subsahariano de 35 a 44 años	2,38	10º ↓		Autóctono mayor de 55 años	2,58 ↓
11º	Mujer gitana, con menores, de 35 a 44 años		2,25	11º ↑		Subsahariano de 25 a 34 años	2,14 ↑
Total		38,88		Total		36,73	