

Estadística Mensual de Empleo

SEPTIEMBRE 2011



servicio
navarro
de empleo



INFORME DE EMPLEO ~ SEPTIEMBRE 2011

PARO REGISTRADO

El número de personas **desempleadas** registradas en las Agencias del **SERVICIO NAVARRO DE EMPLEO**, al finalizar el mes de **Septiembre de 2011**, ha **aumentado** en **1.211** personas con relación al mes anterior, situándose en **42.618** personas paradas. El **aumento** representa el **2,92%** en valores relativos.

Por Agencias de Empleo, ha **disminuido** en las siguientes agencias de empleo: Lodosa (-3,85%), y Alsasua (-2,24). Sin embargo, ha **aumentado** en Santesteban (0,55%), Estella (1,17%), Tafalla (1,90%), Tudela (3,38%), Pamplona (3,79%) y Aoiz (4,19%).

Por Subsectores de Actividad Económica ha **disminuido** principalmente en: Educación, Construcción de edificios, Industria de la alimentación, Transporte terrestre y por tubería y Metalurgia fabricación de productos de hierro, acero y ferroaleaciones. En los subsectores económicos donde más ha **aumentado**: Actividades relacionadas con el empleo, Fabricación de vehículos de motor, remolques y semirremolques, Servicios a edificios y actividades de jardinería, comercio al por menor, excepto de vehículos de motor y motocicletas y Actividades sanitarias.

Por Sexo, el paro registrado se sitúa en **22.783** mujeres, con un **aumento** del **3,48%** y en **19.835** hombres, con un **aumento** del **2,30%**, con respecto al mes anterior.

Por Grupos de Edad, el paro registrado se sitúa en **4.832** menores de 25 años, con una **aumento** del **5,96%** y en **37.786** mayores de 25 años, con un **aumento** del **2,55%**, con respecto al mes anterior.

En relación a **Septiembre de 2010**, el paro ha **aumentado** en **1.244** personas en valores absolutos, lo que representa un **3,01%** en valores relativos.

Las variaciones del **PARO REGISTRADO** por grupos de ocupación son las siguientes:

POR GRUPOS DE OCUPACIÓN			
Directores y gerentes	211	↑	7
Técnicos y profesionales científicos e intelectuales	4431	↓	-14
Técnicos; profesionales de apoyo	2824	↑	93
Empleados contables, administrativos y otros empleados de oficina	3086	↑	155
Trabajadores de los servicios de restauración, personales, protección y vendedores	7083	↑	367
Trabajadores cualificados en el sector agrícola, ganadero, forestal y pesquero	296	↑	8
Artesanos y trabajadores cualif ind manif y la const, excepto oper de inst y maquin	5392	↑	136
Operadores de instalaciones y maquinaria, y montadores	2263	↑	61
Ocupaciones elementales	17028	↑	399
Otros	4	↓	-1

Las variaciones del **PARO REGISTRADO** por Subsectores Económicos (**CNAE 2009**) son la siguiente:

CNAE 2009	ACTIVIDAD ECONÓMICA	ago-11	sep-11	Variación
0	SIN ACTIVIDAD ECONÓMICA	2.695	2.695	0
1	AGRICULTURA, GANADERÍA, CAZA Y SERVICIOS RELACIONADOS CON LAS MISMAS	1.429	1.477	48
2	SILVICULTURA Y EXPLOTACIÓN FORESTAL	76	72	-4
3	PESCA Y ACUICULTURA	6	5	-1
5	EXTRACCIÓN DE ANTRACITA, HULLA Y LIGNITO	1	1	0
6	EXTRACCIÓN DE CRUDO DE PETRÓLEO Y GAS NATURAL	9	9	0
7	EXTRACCIÓN DE MINERALES METÁLICOS	4	5	1
8	OTRAS INDUSTRIAS EXTRACTIVAS	17	21	4
10	ACTIVIDADES DE APOYO A LAS IND EXTRAC	0	1	1
11	INDUSTRIA DE LA ALIMENTACIÓN	1.548	1.502	-46
12	FABRICACIÓN DE BEBIDAS	125	115	-10
13	INDUSTRIA DEL TABACO	4	3	-1
14	INDUSTRIA TEXTIL	214	219	5
15	CONFECCIÓN DE PRENDAS DE VESTIR	203	209	6
16	INDUSTRIA DEL CUERO Y DEL CALZADO	54	57	3
17	INDUSTRIA DE LA MADERA Y DEL CORCHO, EXCEPTO MUEBLES. CESTERÍA Y ESPARTERÍA	217	212	-5
18	INDUSTRIA DEL PAPEL	80	82	2
19	ARTES GRÁFICAS Y REPRODUCCIÓN DE SOPORTES GRABADOS	166	160	-6
21	INDUSTRIA QUÍMICA	190	186	-4
22	FABRICACIÓN DE PRODUCTOS FARMACÉUTICOS	19	16	-3
23	FABRICACIÓN DE PRODUCTOS DE CAUCHO Y PLÁSTICOS	410	403	-7
24	FABRICACIÓN DE OTROS PRODUCTOS MINERALES NO METÁLICOS	354	340	-14
25	METALURGIA. FABRICACIÓN DE PRODUCTOS DE HIERRO, ACERO Y FERROALEACIONES	532	515	-17
26	FABRICACIÓN DE PRODUCTOS METÁLICOS, EXCEPTO MAQUINARIA Y EQUIPO	727	718	-9
27	FABRICACIÓN DE PRODUCTOS INFORMÁTICOS, ELECTRÓNICOS Y ÓPTICOS	108	107	-1
28	FABRICACIÓN DE MATERIAL Y EQUIPO ELÉCTRICO	307	293	-14
29	FABRICACIÓN DE MAQUINARIA Y EQUIPO N.C.O.P.	339	343	4
30	FABRICACIÓN DE VEHÍCULOS DE MOTOR, REMOLQUES Y SEMIRREMOLQUES	711	917	206
31	FABRICACIÓN DE OTRO MATERIAL TRANSPORTE	23	21	-2
32	FABRICACIÓN DE MUEBLES	192	186	-6
33	OTRAS INDUSTRIAS MANUFACTURERAS	300	332	32
35	REPARACIÓN E INSTALACIÓN DE MAQUINARIA Y EQUIPO	106	112	6
36	SUMINISTRO DE ENERGÍA ELÉCTRICA, GAS, VAPOR Y AIRE ACONDICIONADO	40	35	-5
37	CAPTACIÓN, DEPURACIÓN Y DISTRIBUCIÓN DE AGUA	48	61	13
38	RECOGIDA Y TRATAMIENTO DE AGUAS RESIDUALES	3	4	1
41	RECOGIDA, TRATAMIENTO Y ELIMINACIÓN DE RESIDUOS. VALORIZACIÓN	193	214	21
42	ACTIVIDADES DE DESCONTAMINACIÓN Y OTROS SERVICIOS DE GESTIÓN DE RESIDIOS	0	1	1
43	CONSTRUCCIÓN DE EDIFICIOS	2.742	2.682	-60
45	INGENIERÍA CIVIL	242	239	-3
46	ACTIVIDADES DE CONSTRUCCIÓN ESPECIALIZADA	2.410	2.398	-12
47	VENTA Y REPARACIÓN DE VEHÍCULOS DE MOTOR Y MOTOCICLETAS	414	420	6
49	COMERCIO AL POR MAYOR E INTERMEDIARIOS DEL COMERCIO, EXCEPTO DE VEHÍCULOS DE MOTOR Y MOTOCICLETAS	895	898	3
50	COMERCIO AL POR MENOR, EXCEPTO DE VEHÍCULOS DE MOTOR Y MOTOCICLETAS	3.426	3.613	187
51	TRANSPORTE TERRESTRE Y POR TUBERÍA	698	676	-22
52	TRANSPORTE MARÍTIMO Y POR VÍAS NAVEGABLES INTERIORES	11	10	-1
53	TRANSPORTE AÉREO	5	5	0
55	ALMACENAMIENTO Y ACTIVIDADES ANEXAS AL TRANSPORTE	176	179	3
56	ACTIVIDADES POSTALES Y DE CORREOS	106	118	12
58	SERVICIOS DE ALOJAMIENTO	428	472	44
59	SERVICIOS DE COMIDAS Y BEBIDAS	2.985	3.105	120
60	EDICIÓN	84	80	-4
61	ACTIVIDADES CINEMATOGRAFICAS, DE VÍDEO Y DE PROGRAMAS DE TELEVISIÓN, GRABACIÓN DE SONIDO Y EDICIÓN MUSICAL	82	109	27
62	ACTIVIDADES DE PROGRAMACIÓN Y EMISIÓN DE RADIO Y TELEVISIÓN	16	17	1
63	TELECOMUNICACIONES	85	82	-3
64	PROGRAMACIÓN, CONSULTORÍA Y OTRAS ACTIVIDADES RELACIONADAS CON LA	96	104	8

	INFORMÁTICA			
65	SERVICIOS DE INFORMACIÓN	15	16	1
66	SERVICIOS FINANCIEROS, EXCEPTO SEGUROS Y FONDOS DE PENSIONES	202	212	10
68	SEGUROS, REASEGUROS Y FONDOS DE PENSIONES, EXCEPTO SEGURIDAD SOCIAL OBLIGATORIA	50	53	3
69	ACTIVIDADES AUXILIARES A LOS SERVICIOS FINANCIEROS Y A LOS SEGUROS	52	54	2
70	ACTIVIDADES INMOBILIARIAS	112	118	6
71	ACTIVIDADES JURÍDICAS Y DE CONTABILIDAD	228	238	10
72	ACTIVIDADES DE LAS SEDES CENTRALES. ACTIVIDADES DE CONSULTORÍA DE GESTIÓN EMPRESARIAL	89	89	0
73	SERVICIOS TÉCNICOS DE ARQUITECTURA E INGENIERÍA. ENSAYOS Y ANÁLISIS TÉCNICOS	258	246	-12
74	INVESTIGACIÓN Y DESARROLLO	86	93	7
75	PUBLICIDAD Y ESTUDIOS DE MERCADO	202	202	0
77	OTRAS ACTIVIDADES PROFESIONALES, CIENTÍFICAS Y TÉCNICAS	1.185	1.208	23
78	ACTIVIDADES VETERINARIAS	13	13	0
79	ACTIVIDADES DE ALQUILER	313	302	-11
80	ACTIVIDADES RELACIONADAS CON EL EMPLEO	2.424	2.650	226
81	ACTIVIDADES DE AGENCIAS DE VIAJES, OPERADORES TURÍSTICOS, SERVICIOS DE RESERVA Y ACTIVIDADES RELACIONADAS CON LOS MISMOS	48	56	8
82	ACTIVIDADES DE SEGURIDAD E INVESTIGACIÓN	361	364	3
84	SERVICIOS A EDIFICIOS Y ACTIVIDADES DE JARDINERÍA	1.516	1.715	199
85	ACTIVIDADES ADMINISTRATIVAS DE OFICINA Y OTRAS ACTIVIDADES AUXILIARES A LAS EMPRESAS	458	475	17
86	ADMINISTRACIÓN PÚBLICA Y DEFENSA. SEGURIDAD SOCIAL OBLIGATORIA	1.931	1.998	67
87	EDUCACIÓN	1.438	1.203	-235
88	ACTIVIDADES SANITARIAS	582	749	167
90	ASISTENCIA EN ESTABLECIMIENTOS RESIDENCIALES	513	583	70
91	ACTIVIDADES DE SERVICIOS SOCIALES SIN ALOJAMIENTO	831	855	24
92	ACTIVIDADES DE CREACIÓN, ARTÍSTICAS Y ESPECTÁCULOS	127	126	-1
93	ACTIVIDADES DE BIBLIOTECAS, ARCHIVOS, MUSEOS Y OTRAS ACTIVIDADES CULTURALES	30	26	-4
94	ACTIVIDADES DE JUEGOS DE AZAR Y APUESTAS	201	201	0
95	ACTIVIDADES DEPORTIVAS, RECREATIVAS Y DE ENTRETENIMIENTO	580	653	73
96	ACTIVIDADES ASOCIATIVAS	387	382	-5
97	REPARACIÓN DE ORDENADORES, EFECTOS PERSONALES Y ARTÍCULOS DE USO DOMÉSTICO	78	78	0
98	OTROS SERVICIOS PERSONALES	564	594	30
99	ACTIVIDADES DE LOS HOGARES COMO EMPLEADORES DE PERSONAL DOMÉSTICO	179	206	27
	ACTIVIDADES DE ORGANIZACIONES Y ORGANISMOS EXTRATERRITORIALES	3	4	1
	TOTAL	41.407	42.618	1.211

EL PARO REGISTRADO por grupos de edad se distribuye de la siguiente forma:

POR GRUPOS DE EDAD			
	HOMBRES	MUJERES	TOTALES
Menor de 20 años	626	391	1.017
Entre 20 y 24	1.941	1.874	3.815
Entre 25 y 29	2.284	2.516	4.800
Entre 30 y 34	2.703	3.070	5.773
Entre 35 y 39	2.706	3.243	5.949
Entre 40 y 44	2.563	2.927	5.490
Entre 45 y 49	2.165	2.413	4.578
Entre 50 y 54	1.817	2.323	4.140
Entre 55 y 59	1.837	2.573	4.410
Mayor de 59 años	1.193	1.453	2.646

EL PARO REGISTRADO por niveles académicos se distribuye de la siguiente forma:

POR NIVEL DE ESTUDIOS TERMINADOS			
	HOMBRES	MUJERES	TOTALES
Sin Estudios	33	37	70
Educación Primaria	1.788	1.475	3.263
Prog. FP Sin Titulación	31	18	49
1º Etapa de Secundaria	13.268	12.795	26.063
Ens. Form. e Inser. Prof	9	2	11
2º Etapa de Secundaria	2.313	3.387	5.700
Prog. FP Tit/2ª Etapa	1	0	1
F.P. Específica Superior	951	1.770	2.721
Otras. Enseñanzas con B.S.	2	3	5
Ens. Universi. 1º y 2º ciclo	1.408	3.241	4.649
Especialización Profesional	4	13	17
Ens. Univer. 3º ciclo	14	26	40
Sin asignar	13	16	29

DISTRIBUCIÓN DE LA CONTRATACIÓN MENSUAL

El número de **CONTRATOS** registrados en los Servicios Públicos de Empleo durante el mes de **Septiembre de 2011**, cuyo centro de trabajo pertenece a la Comunidad Foral de Navarra, ha sido de **24.154**, lo que supone un **aumento** de **4.837** con respecto al mes anterior.

El número de Contratos Indefinidos durante este mes es de **1.520** lo que supone el **6,29%**.

	JORNADA COMPLETA		JORNADA PARCIAL	
	HOMBRES	MUJERES	HOMBRES	MUJERES
INDEFINIDOS	TOTAL: 1.520 (↑ 514)			
Ordinarios	275	150	72	143
Trabaj. con discapacidad	4	3	1	1
Fomento Empleo	53	40	11	31
Conversiones Indefinidos	269	187	37	113
	HOMBRES		MUJERES	
Fijos discontinuos	52		78	

DURACIÓN DETERMINADA				
TOTAL: 22.468 (↑ 4.263)				
Duración Determinada	9.209	6.414	2.020	4.825

FORMATIVOS				
TOTAL: 166 (↑ 60)				
Formación	16	21		
Prácticas	48	52	7	22

CONTRATACIÓN POR SEXO				
Total hombres	12.074	↑	1.784	
Total mujeres	12.080	↑	3.053	

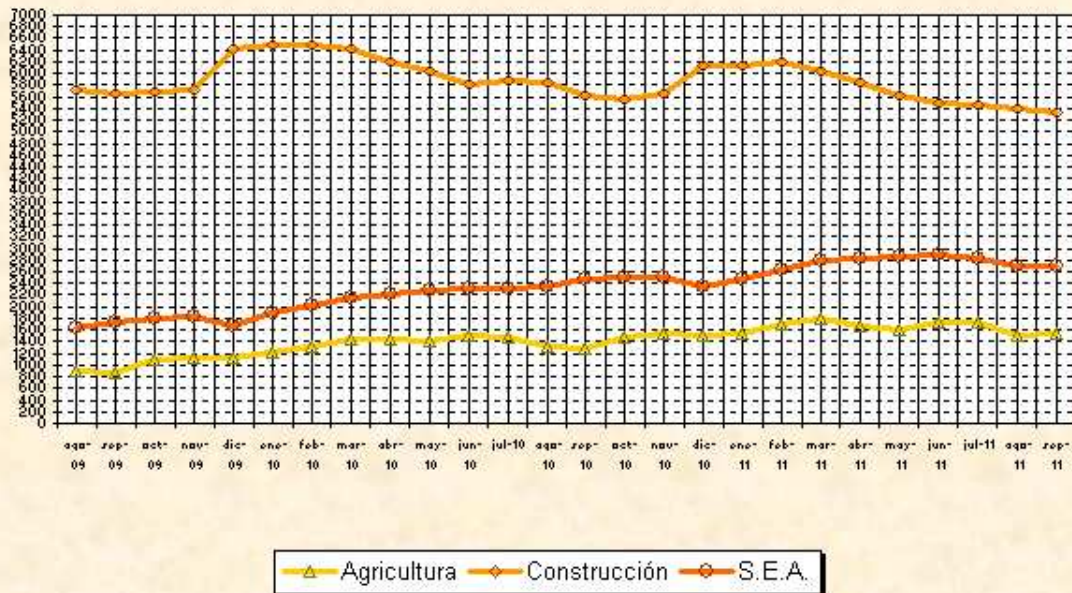
CONTRATACIÓN POR EDAD				
< 25 años	5.079	↑	216	
25-44 años	14.537	↑	3.507	
≥ 45 años	4.538	↑	1.114	

CONTRATACIÓN POR SECTORES ACTIVIDAD ECONÓMICA				
Agricultura	1.061	↓	-33	
Industria	2.668	↑	240	
Construcción	1.170	↓	-146	
Servicios	19.255	↑	4.776	

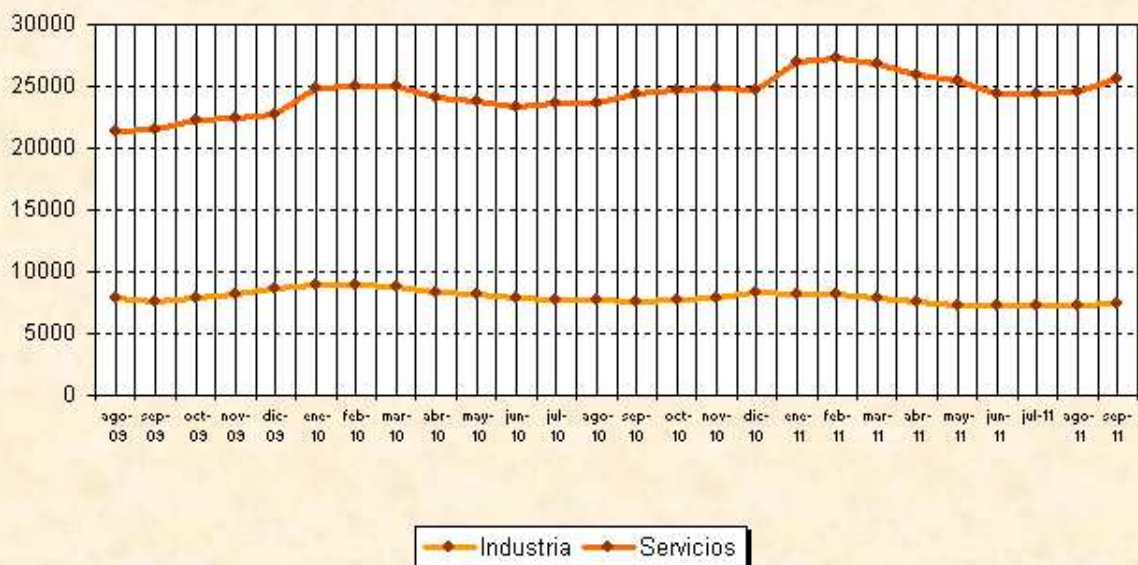
NOTA: - ↑ Aumenta respecto al mes anterior
 - ↓ Disminuye respecto al mes anterior
 - = Sin variación

Información elaborada por:	Sección de Observatorio Arcadio M ^a Larraona 1 - 3 ^o 31008 PAMPLONA ~ IRUÑA ☎ 848 42 44 65 ~ ✉ observatorio.sne@cfnavarra.es
----------------------------	--

Evolución del paro en los sectores Sin Empleo Anterior, Construcción y Agricultura



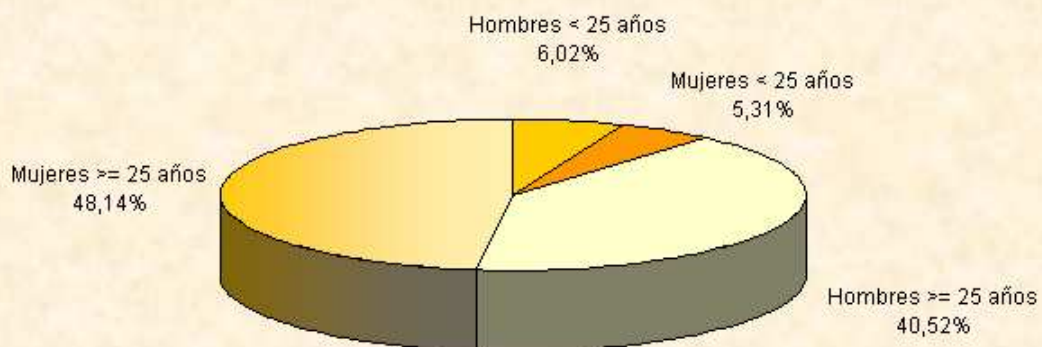
Evolución del paro en los sectores servicios e industria



Evolución del paro y la contratación en Navarra



Según sexo y edad



RESUMEN DATOS ESTADISTICOS DE LA COMUNIDAD FORAL DE NAVARRA

AÑO: [2011](#)

MES: [SEPTIEMBRE](#)

	ALSASUA	AOIZ	ESTELLA	LODOSA	PAMPLONA			SANTESTEB	TAFALLA	TUDELA	T. NAVARRA	MES ANTERIOR	DIFERENCIA
TOTAL CONTRATOS C.T. NAVARRA	408	599	1487	2220	14627			472	1466	2875	24.154	19.317	4.837
TOTAL INDEFINIDOS C.T. NAVARRA	25	32	73	49	1.041			61	66	173	1.520	1.006	514
	ALSASUA	AOIZ	ESTELLA	LODOSA	ENSANCHE	YAMAGUCHI	ROCHAPEA	SANTESTEB	TAFALLA	TUDELA	T. NAVARRA	T. NAVARRA	DIFERENCIA
HOMBRES MENORES DE 25 AÑOS	80	60	132	84	621	364	500	96	185	445	2.567	2.489	78
MUJERES MENORES DE 25 AÑOS	103	45	101	72	501	336	470	67	178	392	2.265	2.071	194
HOMBRES MAYORES DE 25 AÑOS	538	379	950	611	3.828	2.340	3.693	439	1.028	3.462	17.268	16.901	367
MUJERES MAYORES DE 25 AÑOS	629	460	1.158	531	5.078	3.126	4.374	499	1.292	3.371	20.518	19.946	572
AGRICULTURA	27	30	97	151	132	82	138	24	195	678	1.554	1.511	43
INDUSTRIA	499	239	492	359	1.145	815	1.368	176	626	1.681	7.400	7.244	156
CONSTRUCCION	102	93	323	151	1.085	637	1.196	131	278	1.323	5.319	5.394	-75
SERVICIOS	655	520	1.248	556	7.110	4.134	5.859	695	1.409	3.464	25.650	24.563	1.087
SIN EMPLEO ANTERIOR	67	62	181	81	556	498	476	75	175	524	2.695	2.695	0
TOTAL	1.350	944	2.341	1.298	10.028	6.166	9.037	1.101	2.683	7.670	42.618	41.407	1.211
MES ANTERIOR	1.381	906	2.314	1.350	9.662	5.983	8.664	1.095	2.633	7.419	41.407		
DIFERENCIA	-31	38	27	-52	366	183	373	6	50	251	1.211		
DIFER. RELATIVA POR OFICINAS	-2,24%	4,19%	1,17%	-3,85%	3,79%	3,06%	4,31%	0,55%	1,90%	3,38%	2,92%		

