



Encuesta de Población Activa

III trimestre de 2014

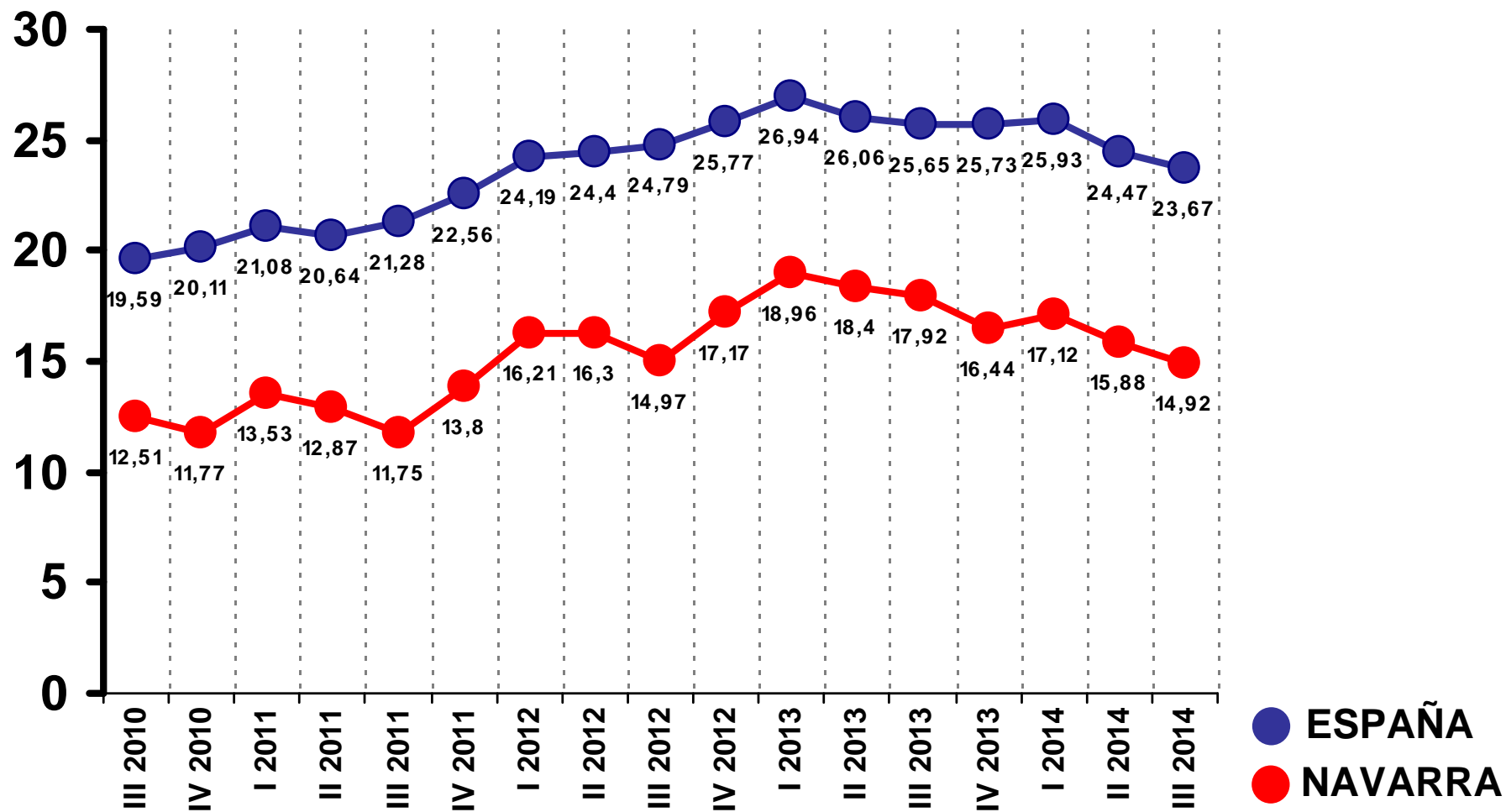


**Gobierno
de Navarra**

Tasa de actividad, empleo y paro

		
Tasa de actividad	59,33%	59,53%
Tasa de paro	14,92%	23,67%

Evolución tasa de paro



Comparativa tasa de paro

Ambos sexos

Navarra	14,92
País Vasco	15,21
Illes Balears	15,94
Madrid	17,53
La Rioja	18,23
Aragón	18,36
Cantabria	19,04
Cataluña	19,10
C. y León	19,40
Asturias	19,96
Galicia	20,25
Nacional	23,67
C. Valenciana	25,54
Murcia	26,25
Extremadura	27,64
C. - La Mancha	28,49
Canarias	33,36
Andalucía	35,21

Hombres

País Vasco	14,86
Navarra	15,57
Aragón	16,11
Madrid	16,21
La Rioja	16,47
C. y León	17,40
Illes Balears	17,55
Asturias	18,52
Cataluña	18,99
Cantabria	19,68
Galicia	20,01
Nacional	22,53
Murcia	23,08
Extremadura	23,99
C. Valenciana	24,90
C. - La Mancha	25,62
Canarias	32,49
Andalucía	32,84



Mujeres

Illes Balears	14,06
Navarra	14,16
País Vasco	15,62
Cantabria	18,29
Madrid	18,97
Cataluña	19,23
La Rioja	20,29
Galicia	20,52
Aragón	21,05
Asturias	21,52
C. y León	21,88
Nacional	25,01
C. Valenciana	26,32
Murcia	30,32
C. - La Mancha	32,32
Extremadura	32,41
Canarias	34,36
Andalucía	38,12

Evolución en Navarra

		III EPA 2014		Variación trimestral		Variación anual	
Activos		309.500		- 2.000		- 6.800	
Hombres	Mujeres	167.500	142.100	-2.000	100	-7.900	1.200
Ocupados		263.300		1.300		3.600	
Hombres	Mujeres	141.400	122.000	-1.900	3.200	-3.900	7.600
Parados		46.200		-3.300		-10.500	
Hombres	Mujeres	26.100	20.100	-200	-3.100	-4.000	-6.400

Tasa de paro por edad

		
Menores 25	43,56%	52,39%
25 - 54	13,36%	21,89%
55 y más	10,10%	18,83%
TOTAL	14,92%	23,67%

Comparativa paro por edad

Menores de 25

Illes Balears	38,85
Asturias	39,63
País Vasco	42,73
Navarra	43,56
La Rioja	45,07
Galicia	46,21
Cataluña	46,97
C. y León	47,43
Madrid	47,57
Cantabria	48,24
Aragón	50,25
Nacional	52,39
Murcia	53,32
Extremadura	53,64
C. Valenciana	55,58
C. - La Mancha	58,60
Canarias	60,28
Andalucía	62,04

25-54 años

Navarra	13,36
Illes Balears	13,65
País Vasco	14,97
Madrid	15,64
La Rioja	16,20
Aragón	16,71
Cataluña	16,98
Cantabria	18,12
C. y León	18,16
Galicia	19,25
Asturias	20,00
Nacional	21,89
C. Valenciana	23,55
Murcia	24,07
C. - La Mancha	25,73
Extremadura	25,93
Canarias	31,44
Andalucía	33,16

Mayores 55

Navarra	10,10
Illes Balears	15,16
País Vasco	8,26
Madrid	14,64
La Rioja	15,02
Aragón	12,50
Cataluña	15,90
Cantabria	15,29
C. y León	15,07
Galicia	15,54
Asturias	14,44
Nacional	18,83
C. Valenciana	20,53
Murcia	21,28
C. - La Mancha	24,52
Extremadura	20,71
Canarias	29,90
Andalucía	29,86

Paro por sectores

	III 14	II 14	
Agricultura	600	1.300	-700
Industria	4.000	3.600	400
Construcción	2.400	1.200	1.200
Servicios	10.000	16.300	-6.300
Sin 1^{er} empleo	29.200	27.100	2.100
TOTAL	46.200	49.500	-3.300

Ocupación por sectores

	III 14	II 14	
Agricultura	12.300	13.400	-1.100
Industria	68.800	65.700	3.100
Construcción	14.800	13.600	1.200
Servicios	167.500	169.300	-1.800
TOTAL	263.300	262.000	1.300