

VIGILANCIA DE LA GRIPE EN NAVARRA

TEMPORADA 2015-2016. SEMANA 14 (del 4 al 10 de abril)

Onda gripal próxima a su finalización

Síndromes gripales: 45 casos por 100.000 habitantes.

Resultados de laboratorio: Se mantiene alto el porcentaje de detección de gripe en la red centinela (71%; 10 positivos de 14 analizados). Predomina el virus B (50%), seguido por el A(H1N1)pdm (30%) y el A(H3N2) (10%). Se han confirmado 10 nuevos casos de gripe hospitalizados, 4 por gripe B, 4 por gripe A(H3N2) y 2 por gripe A(H1N1)pdm.

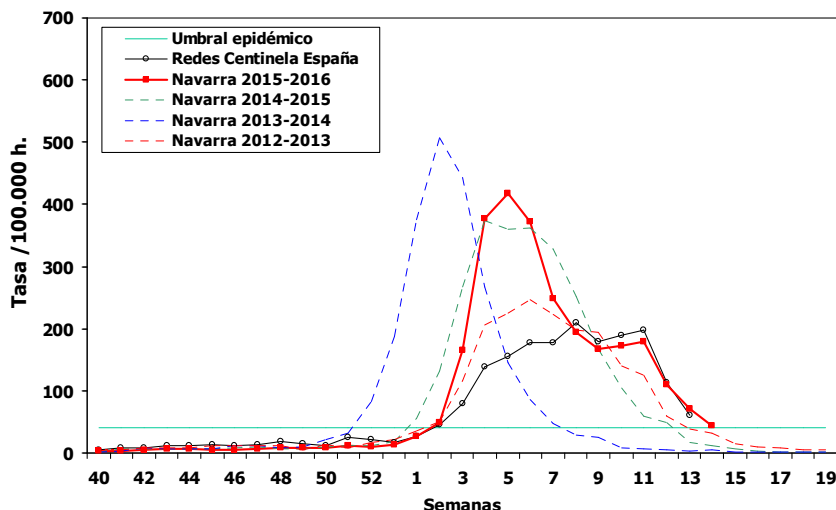
Esta semana se han confirmado 2 casos de enfermedad por **virus respiratorio sincitial**, uno de ellos en pediatría.

Actividad asistencial: Esta semana se han diagnosticado 282 pacientes con síndrome gripal. La incidencia ha descendido en todos los grupos de edad y áreas sanitarias. En lo que va de temporada se han registrado 404 ingresos hospitalarios con confirmación de gripe, 35 de ellos en unidades de cuidados intensivos y 18 han fallecido.

Recomendaciones para la prevención: Además de la vacunación, evitar el contacto con personas que tengan síntomas respiratorios y mantener las medidas de higiene básicas (cubrirse al estornudar, lavado de manos frecuente, etc.). Cuando no es posible evitar la exposición, el uso de mascarilla quirúrgica por la persona infectada y por las personas de su entorno puede reducir el contagio. Las personas con síntomas de infección respiratoria han de evitar acudir de visita a centros sanitarios o a residencias. El tratamiento precoz con oseltamivir puede mejorar el pronóstico de la gripe en personas con factores de riesgo.

España (semana 13): Onda epidémica próxima a su finalización, con predominio de gripe B en las últimas semanas (80%). Desciende el porcentaje de positividad a gripe (32%). Desde el comienzo de la temporada se han notificado 2466 casos graves hospitalizados con confirmación de gripe y 222 defunciones, la mayoría por gripe A(H1N1)pdm (<http://vgripe.isciii.es/gripe/inicio.do>)

Incidencia semanal de síndromes gripales 2015-2016

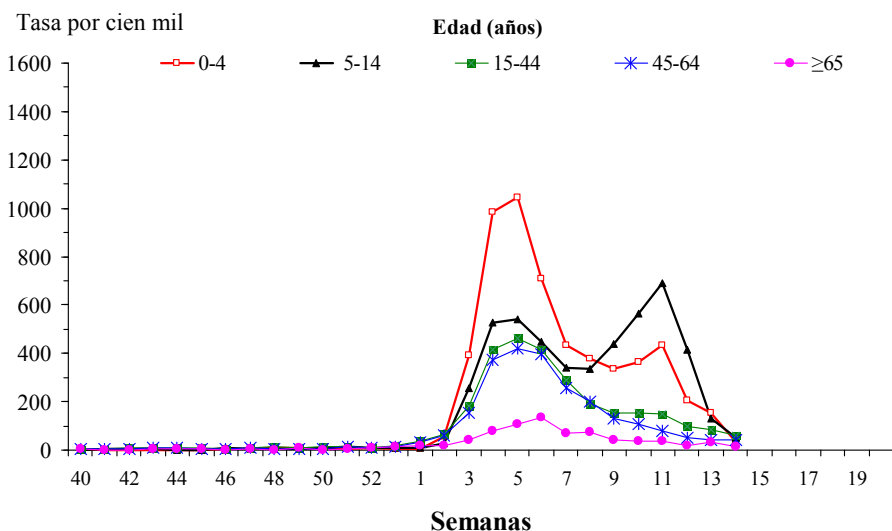


Incidencia semanal de síndromes gripales, actividad de los médicos centinela y vigilancia virológica

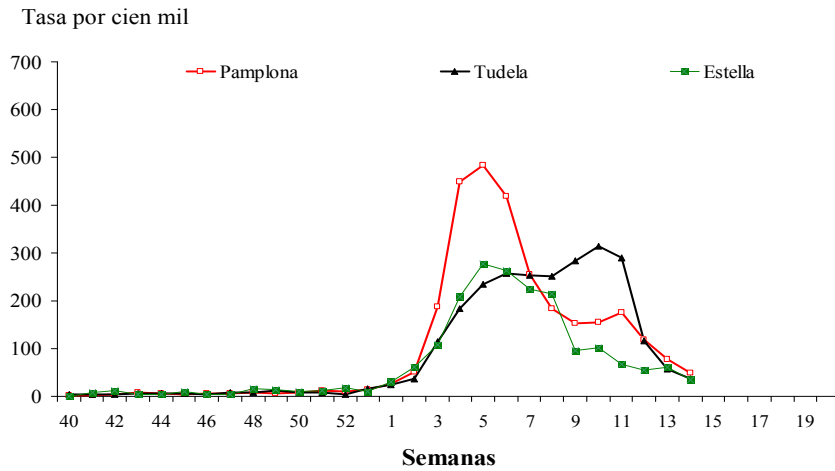
Semana	Navarra Tasa por 100.000	Red centinela de la gripe en Navarra						Ingresos en hospital	Otros agentes	España Tasa por 100.000
		Casos	Frotis procesados	Confirmados para gripe	Gripe AH1N1	Gripe AH3	Gripe B			
40	2,7	6	3	0	-	-	-	-	Rh, Ad, Bp	5,1
41	3,5	8	7	1 (14%)	-	-	1	-	Rh, Ad	7,9
42	5,2	12	8	0	-	-	-	-	Rh,Ad,Co,PI, Bo,	8,5
43	7,6	11	4	0	-	-	-	-	Rh, Ad, PI, Bo, Bp	11,7
44	6,7	18	13	0	-	-	-	-	Rh, Ad, PI, Bo	12,4
45	5,6	13	6	0	-	-	-	-	Rh, Ad, Bo, En, PI	13,1
46	5,1	14	7	0	-	-	-	-	Rh, Ad, Bo, PI	11,4
47	6,2	10	7	0	-	-	-	AH1	VRS,Rh,Ad, Bo,PI	13,6
48	8,9	20	6	0	-	-	-	AH1	VRS,Rh,Ad, Bo,PI	17,9
49	8,1	7	4	0	-	-	-	AH1	VRS,Rh,Ad,Bo,PI	15,1
50	8,1	10	3	0	-	-	-	A	VRS,Ad,Bo,Rh,PI	12,2
51	12,0	13	10	2 (20%)	2	-	-	-	VRS, Rh, Bo, My	24,6
52	10,1	16	10	1 (10%)	-	-	1	AH1	VRS, Rh, Bo,Co	22,3
53	13,9	12	2	0	-	-	-	AH3, AH1	VRS,Rh,Ad,Bo,Bp	16,3
1	26,9	24	6	1 (17%)	1	-	-	AH3, B	VRS,Rh, Bo, PI	26,8
2	49,8	67	30	14 (47%)	11	3	-	AH1	VRS, Bo, En,Bp	45,5
3	165,7	169	62	37 (60%)	31	6	-	AH1	VRS, Rh,En, Mp	80,2
4	377,1	420	97	83 (86%)	78	5	-	AH1	VRS, Rh, Mp	139,3
5	417,0	489	100	78 (78%)	70	6	1	AH1, H3, B	VRS, Ad,Bo,Rh,Co	154,8
6	371,7	392	82	67 (82%)	62	3	2	AH1, H3	VRS, Rh,En,Mp,Co	178,2
7	248,4	269	75	47 (63%)	38	2	7	AH1, H3, B	VRS, Rh,Ad,Bo,Co	177,3
8	193,8	227	54	34 (63%)	19	3	12	AH1, H3, B	VRS, Rh,Bo,Co,Mp	210,3
9	165,6	161	38	25 (66%)	19	0	5	AH1, H3, B	VRS, Rh, Bo	179,1
10	172,2	171	44	26 (59%)	8	4	14	AH1, H3, B	VRS,Rh,Ad,Bo,Co	189,3
11	179,8	179	35	25 (71%)	1	1	23	AH1, B	VRS,Rh,Bo,Co,Mp	197,3
12	109,8	125	15	12 (80%)	2	1	9	AH1, H3, B	VRS, Rh,Bo	112,6
13	71,1	77	17	9 (53%)	2	0	7	AH1, H3, B	VRS,Rh,Ad, Bo,Mp	61,3
14	44,7	62	14	10 (71%)	3	1	5	AH1, H3, B	VRS, Rh,Bo,Mp	

La tasa de Navarra incluye todos los casos notificados en la red pública de Atención Primaria. La red de médicos centinela realiza la vigilancia epidemiológica y virológica, y cubre el 18% de la población. Ad: adenovirus; PI: virus parainfluenza; Boca: Bocavirus; Rhino: Rhinovirus; Mp: Metapneumovirus; Co: Coronavirus; En: Enterovirus; VRS: virus respiratorio sincitial; My: Mycoplasma pneumoniae. Bp: Bordetella pertussis. *los datos de las últimas semanas pueden sufrir algunos cambios cuando se completen las determinaciones de laboratorio.

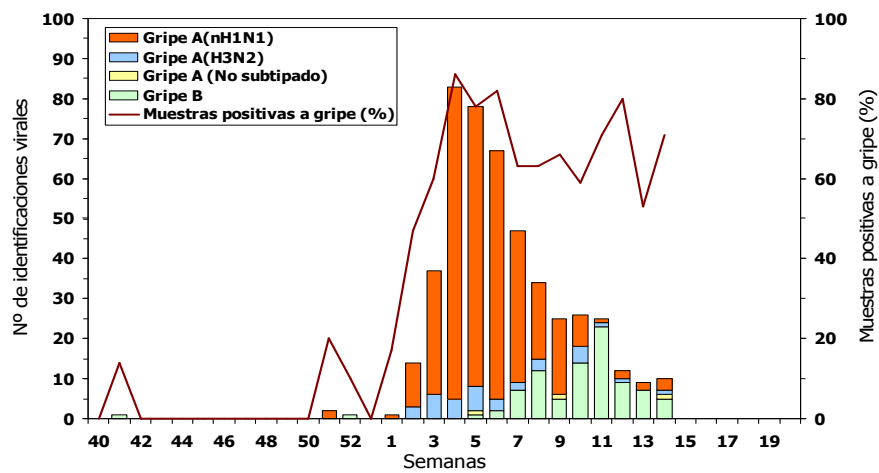
Incidencia semanal de síndromes gripales según edad en Navarra, 2015-2016



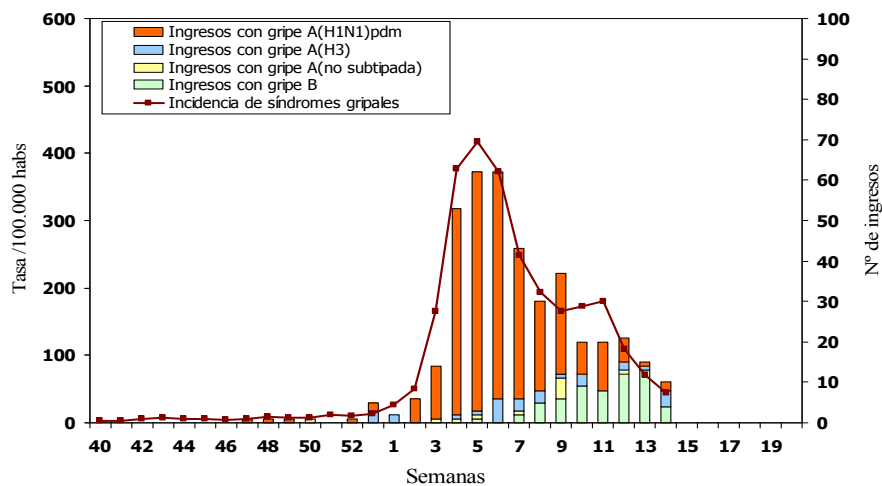
Incidencia semanal de síndromes gripales en atención primaria según Área Sanitaria, 2015-2016



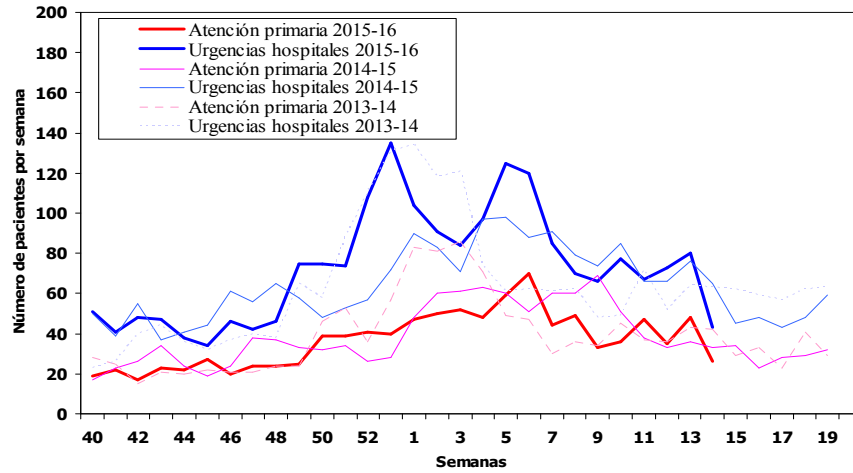
Identificaciones virales en pacientes de la red centinela, 2015-2016



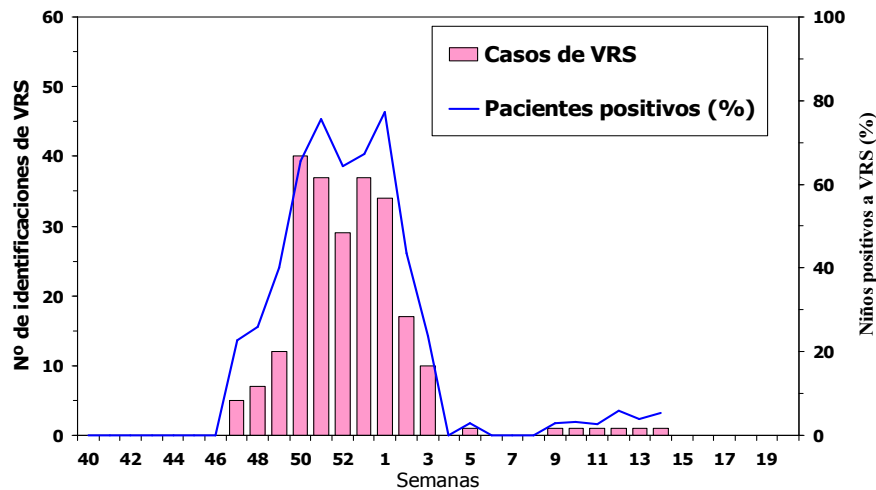
Ingresos hospitalarios con gripe e incidencia de síndromes gripales en la población, 2015-2016



Neumonías atendidas en urgencias y en atención primaria

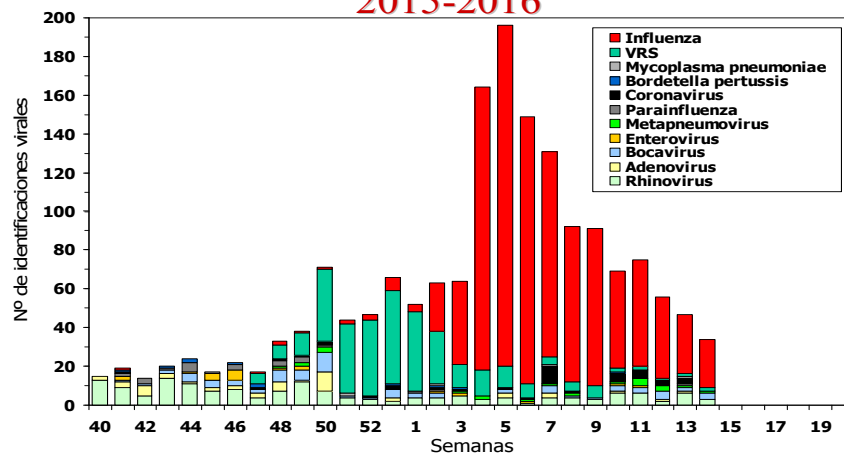


Casos de virus respiratorio sincitial en niños menores de 15 años, 2015-2016



Fuente: Servicios de Microbiología del Complejo Hospitalario de Navarra y de la Clínica Universidad de Navarra

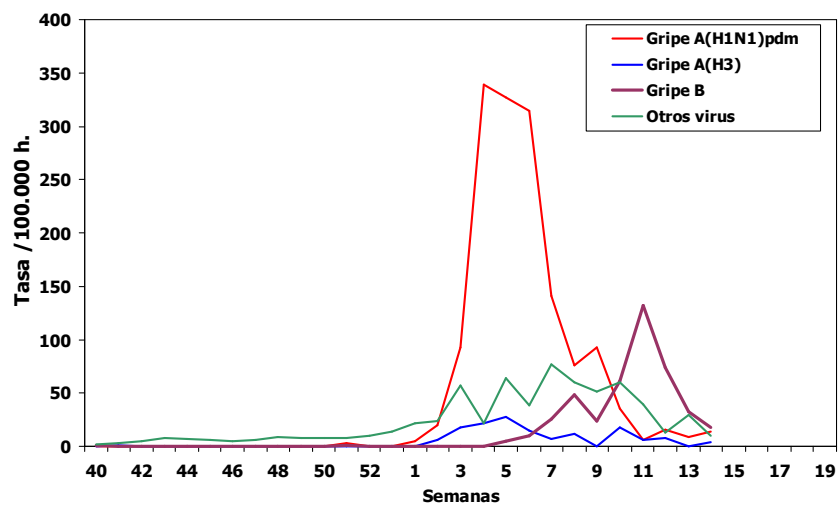
Detecciones de patógenos respiratorios, 2015-2016



Fuente: Servicio de Microbiología del Complejo Hospitalario de Navarra

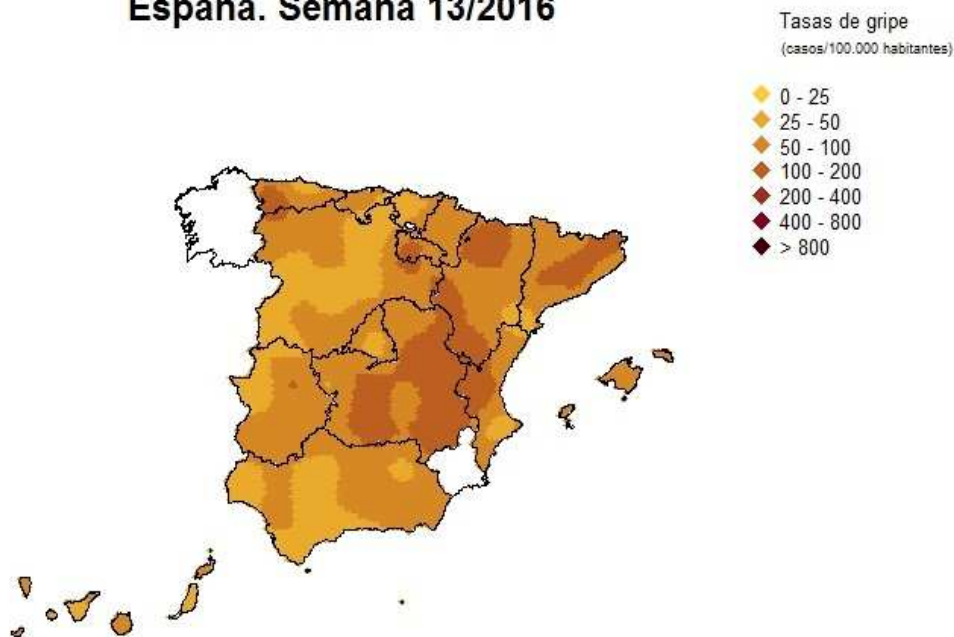
Los datos de las últimas semanas pueden sufrir algunos cambios cuando se completen las determinaciones de laboratorio

Incidencia estimada de síndromes gripales según el agente etiológico, 2015-2016



Estimaciones obtenidas a partir de la notificación al sistema OMI y las proporciones de confirmaciones en laboratorio

España. Semana 13/2016



Fuente: CNE. Sistema centinela de Vigilancia de Gripe en España