



OBSERVATORIO DE LA
REALIDAD SOCIAL
ERREALITATE SOZIALAREN
BEHATOKIA

Informe sobre el mercado de trabajo de la población joven (16-34 años) en Navarra.

Principales resultados

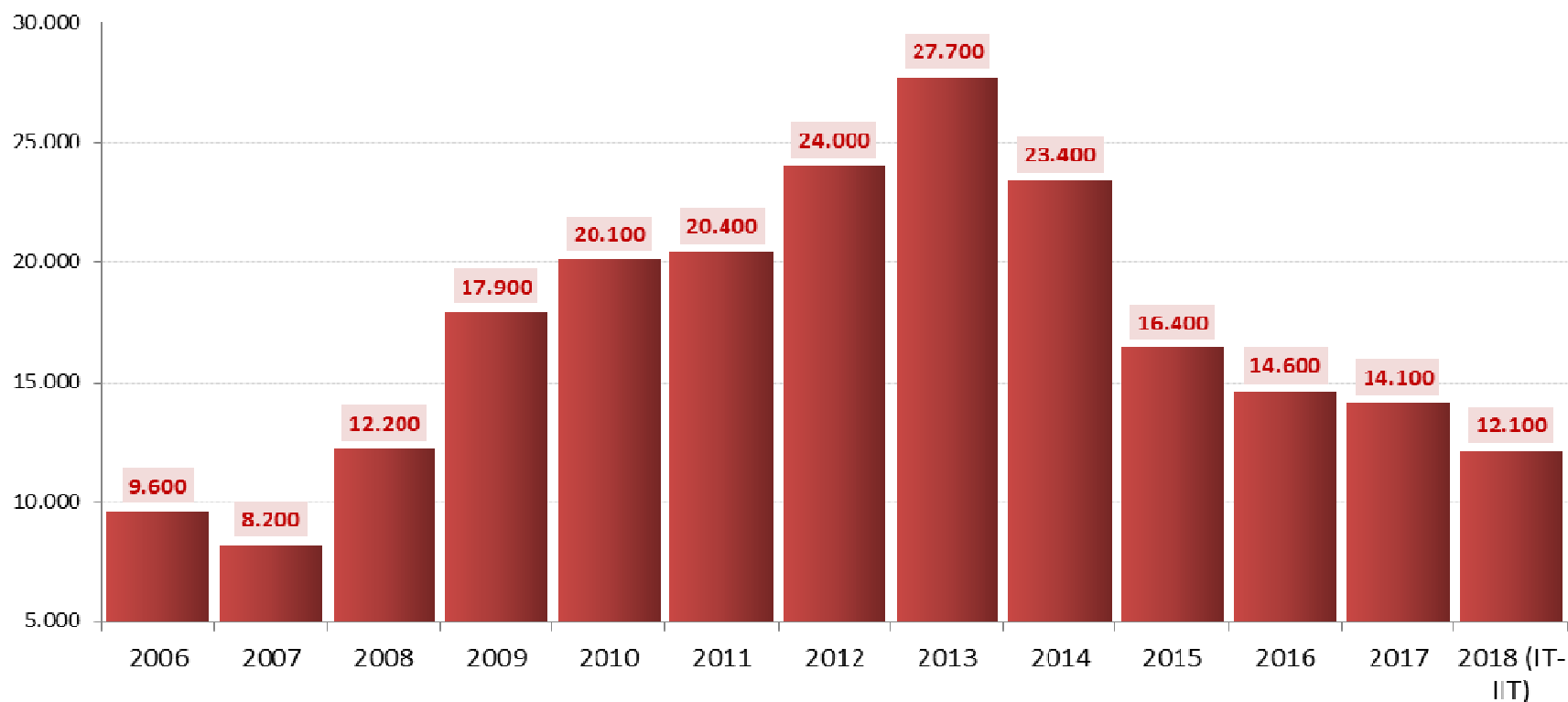
Septiembre 2018



OBSERVATORIO DE LA
REALIDAD SOCIAL
ERREALITATE SOZIALAREN
BEHATOKIA

1. La evolución de los datos de paro (tanto de EPA como de paro registrado) reflejan, a pesar de las fluctuaciones de carácter estacional, una tendencia descendente del desempleo de las personas menores de 35 años.

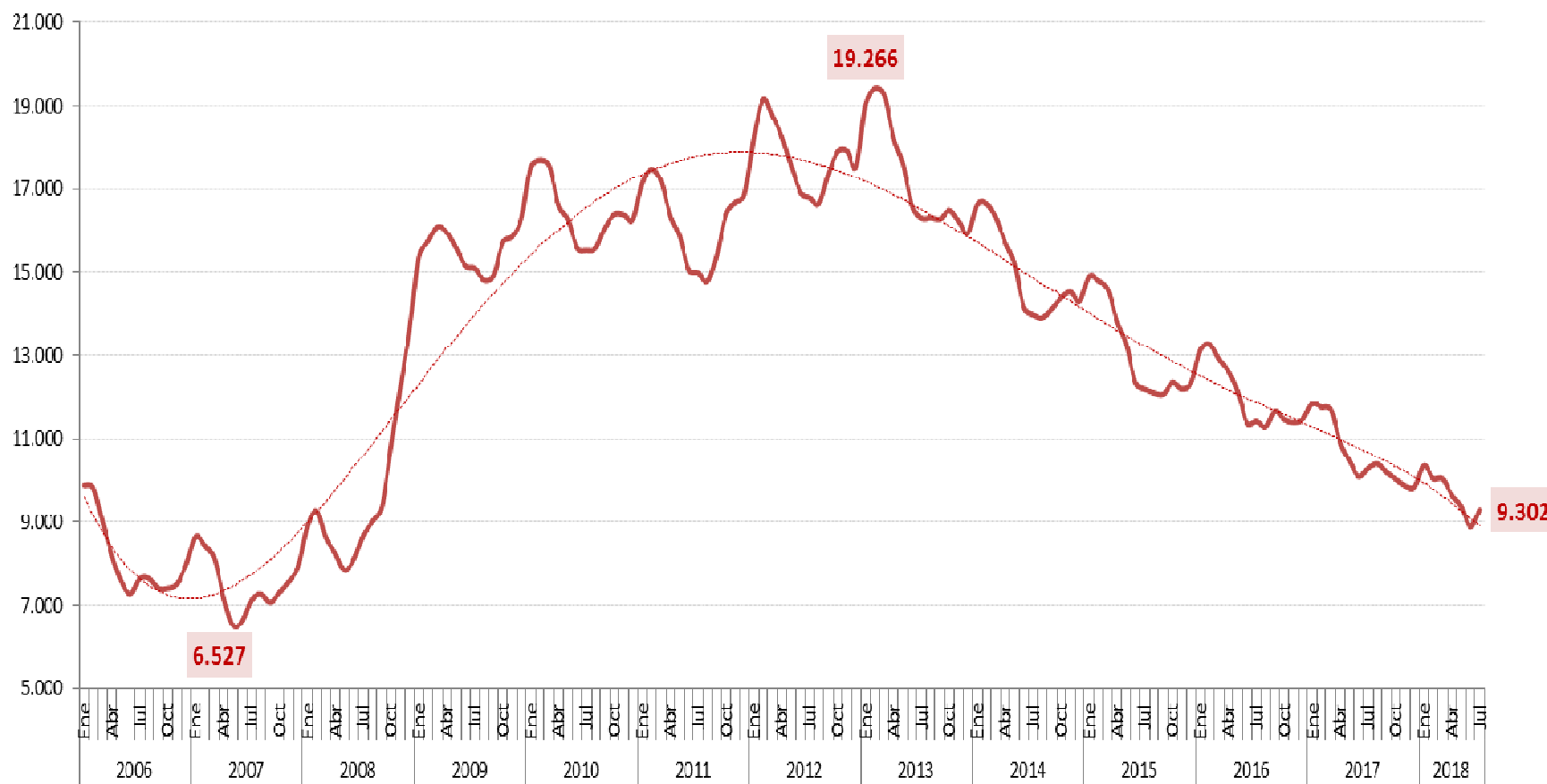
Evolución del paro (población de 16 a 34 años). Datos EPA (medias)



Fuente: Elaboración propia a partir de los datos de la EPA (medias).



Evolución del paro registrado (población de 16 a 34 años)

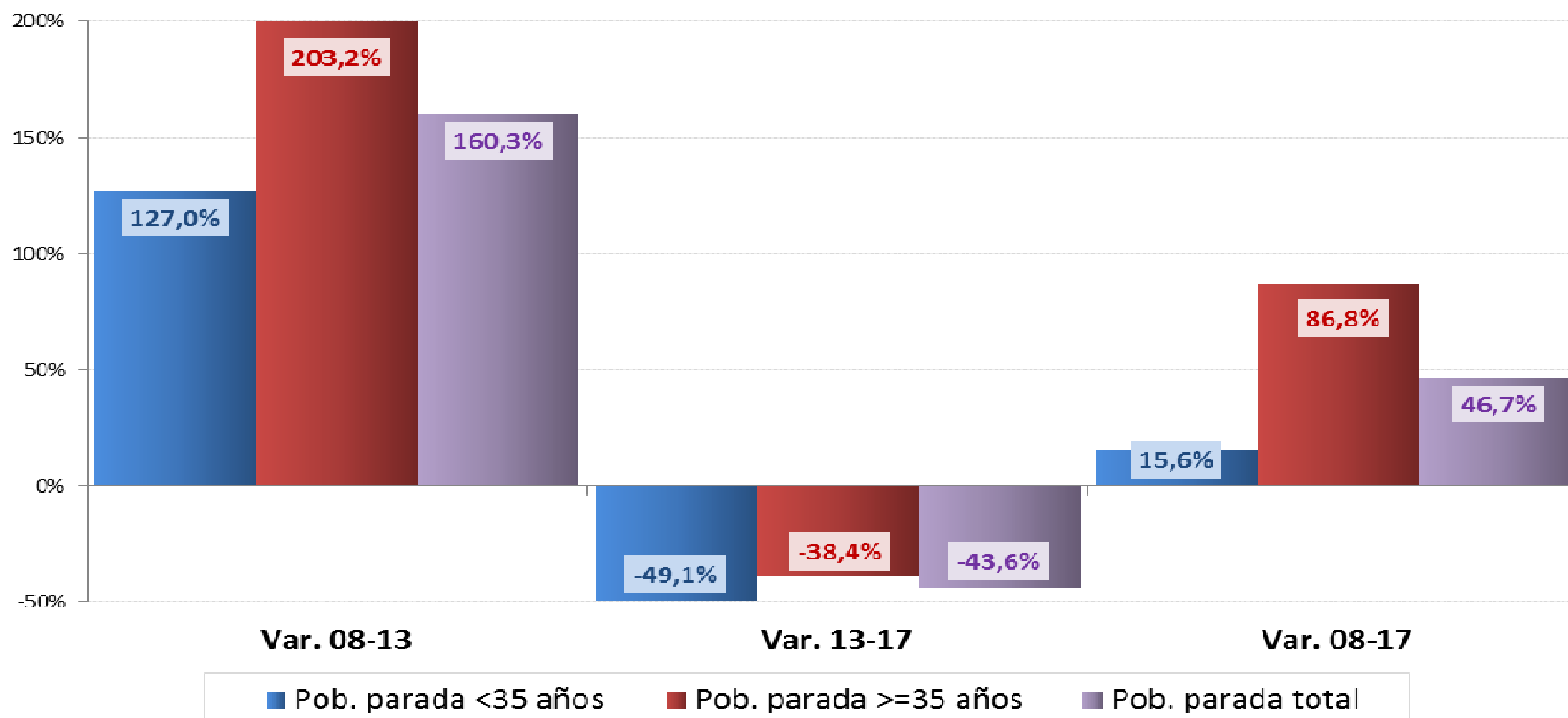


Fuente: Elaboración propia a partir de los datos de paro registrado (SISPE).



2. La tasa de variación de 2013 a 2017 indica que el desempleo de las personas de menos de 35 años ha descendido en mayor medida. Principalmente en el colectivo de 25 a 34 años.

Tasas de variación del desempleo. Pob. <35 años y total. Datos EPA (medias anuales).

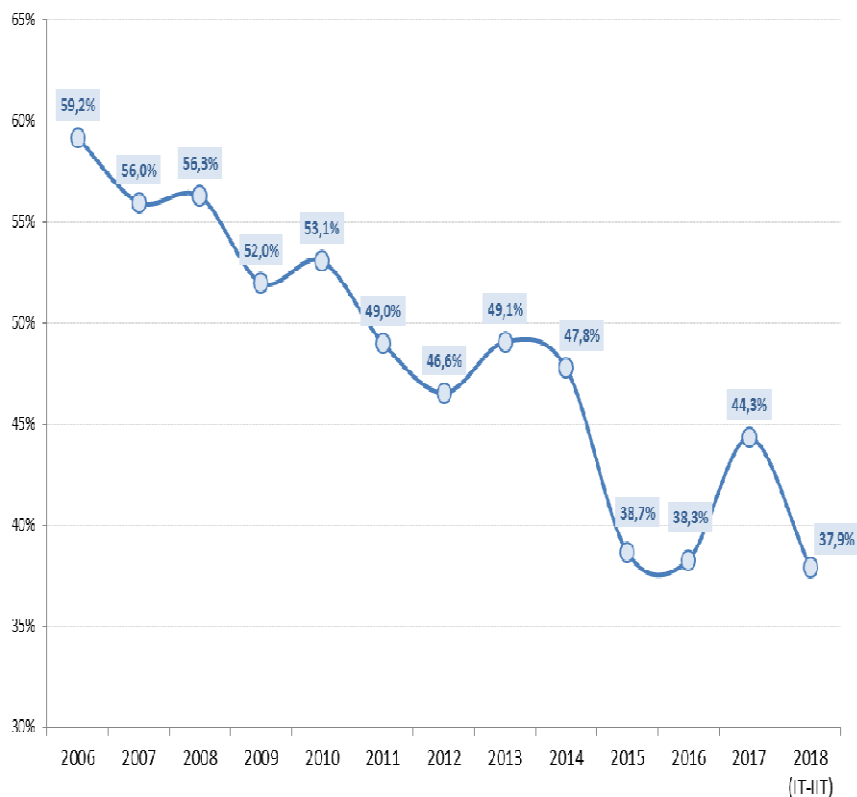


Fuente: Elaboración propia a partir de los datos de la EPA (medias).

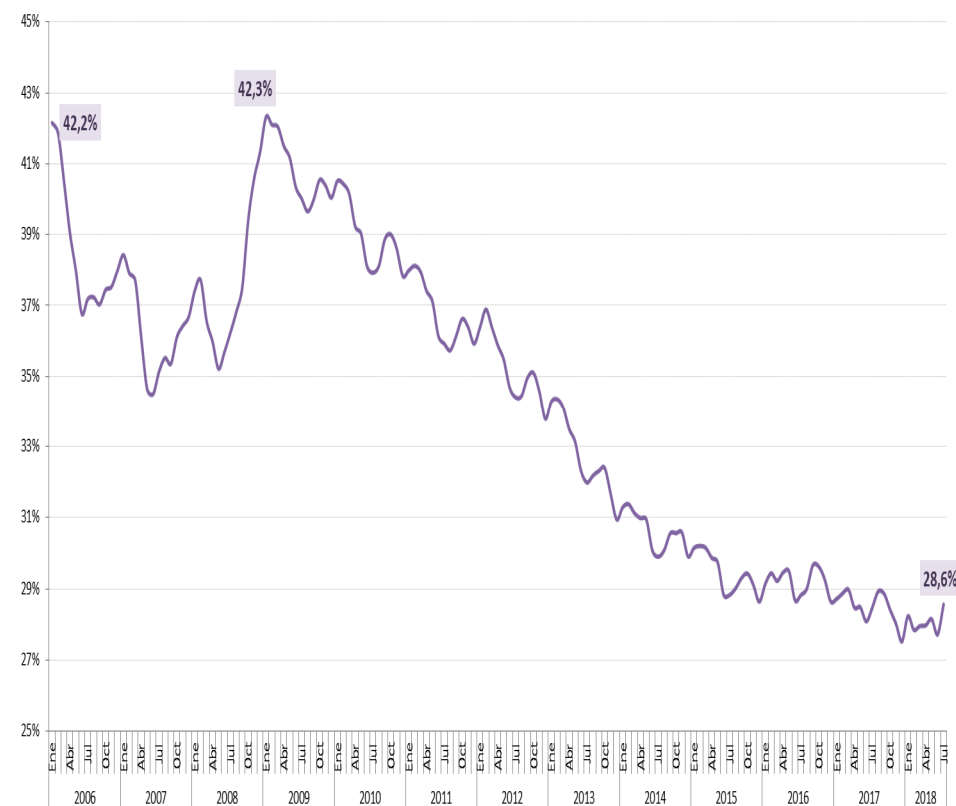


3. Desciende el peso del desempleo de la población de 16 a 34 años en el conjunto del paro.

Porcentaje del desempleo (<35 años) respecto al total (medias EPA)



Porcentaje del desempleo registrado (<35 años) respecto al total.

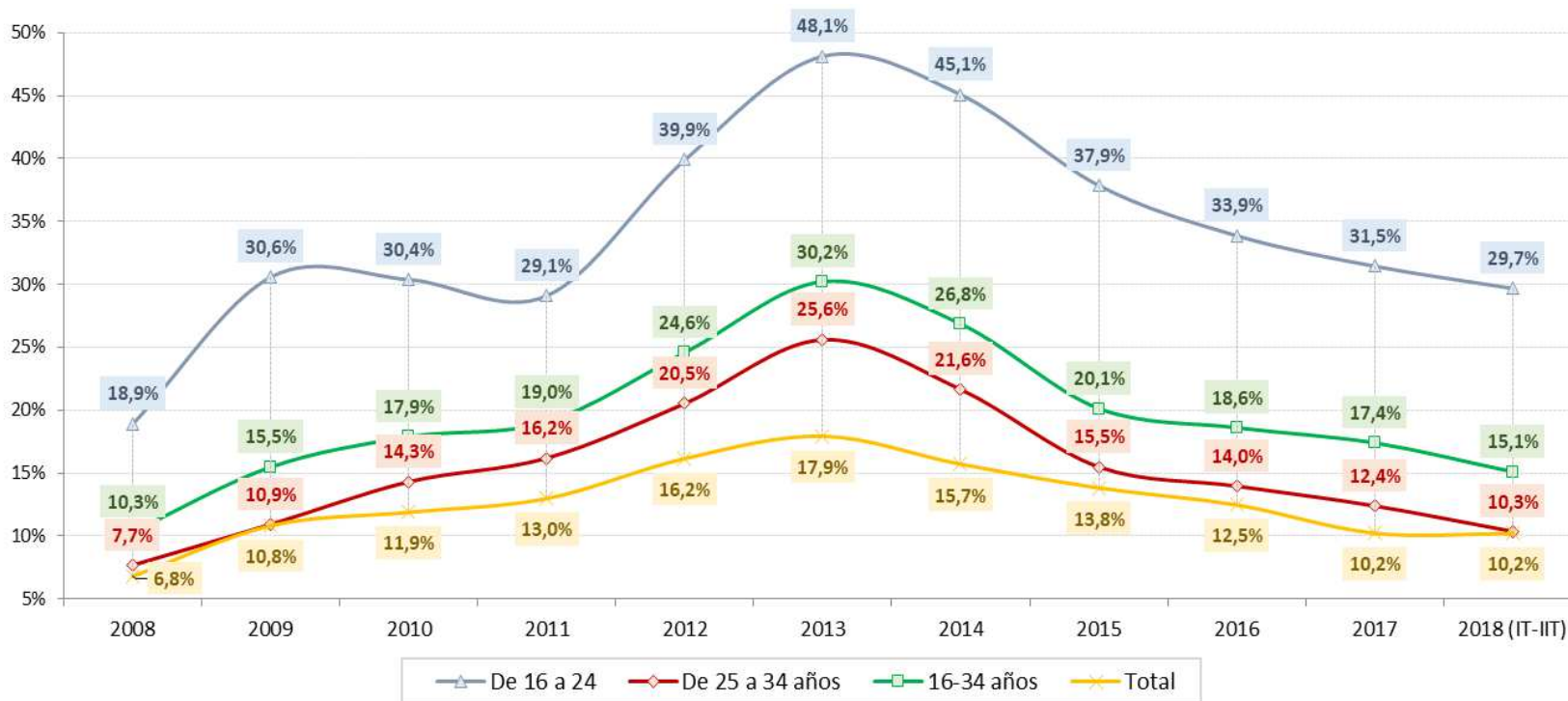


Fuente: Elaboración propia a partir de los datos de la EPA (medias) y paro registrado (SISPE).



4. El desempleo sigue siendo mayor en el colectivo, sin embargo, se produce un descenso continuado de la tasa de paro, siendo incluso mayor que el descenso de la tasa total. La incidencia del desempleo sigue siendo superior entre la población activa menor de 25 años aunque también se aprecia un significativo descenso.

Tasas de paro según edad



Fuente: Elaboración propia a partir de los datos de la EPA (medias)



OBSERVATORIO DE LA
REALIDAD SOCIAL
ERREALITATE SOZIALAREN
BEHATOKIA

5. Existen algunas diferencias significativas entre el perfil de las personas desempleadas menores de 35 años y el del conjunto de personas desempleadas.

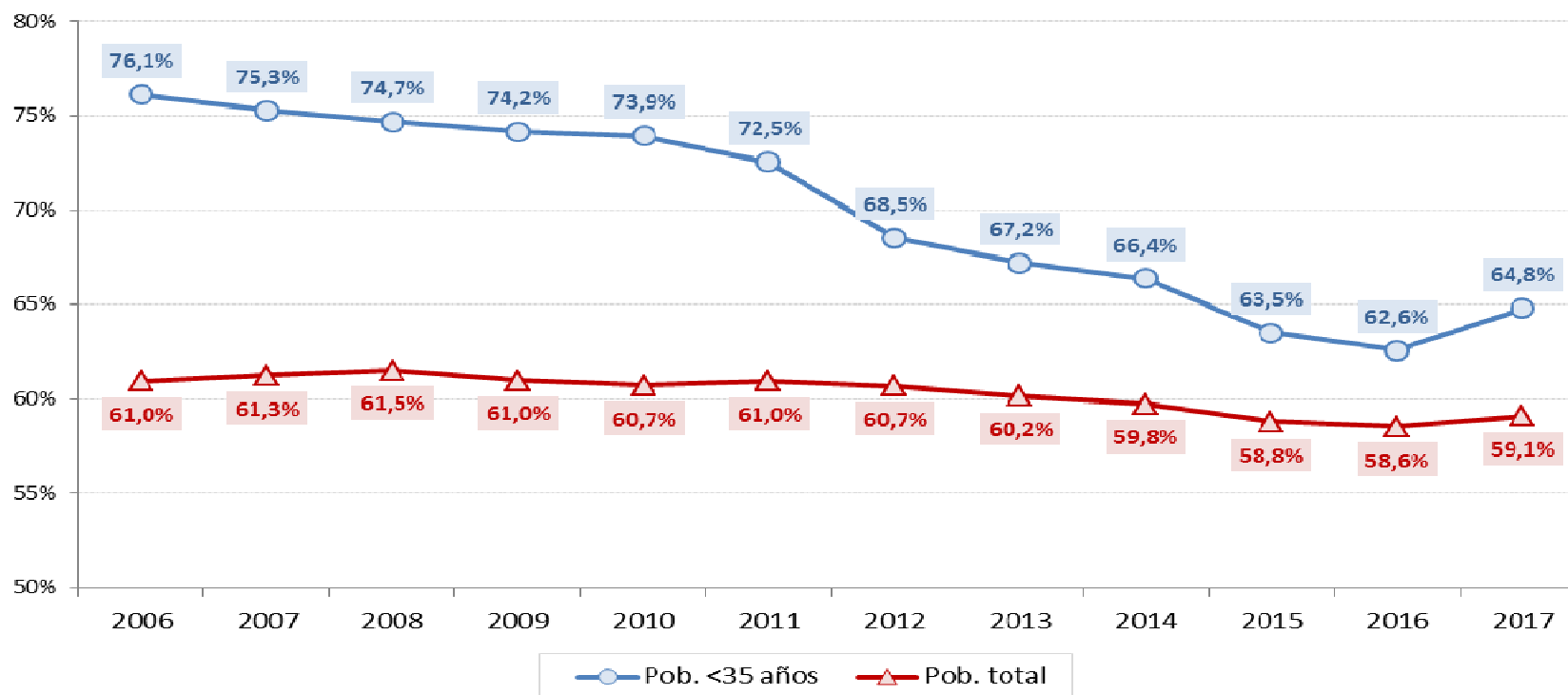
	Pob. parada <35 años	Pob. parada total
Nacionalidad extranjera	22,6%	19,0%
Educación superior	21,2%	17,7%
Sector industrial	11,7%	13,6%
Sector Servicios	60,5%	65,8%
Sin empleo anterior	19,3%	9,4%
Tiempo en desempleo <=6 meses	67,3%	47,7%
Tiempo en desempleo >4 años	2,8%	13,8%
Desempleo de larga duración	22,1%	38,5%

Fuente: Elaboración propia a partir de los datos de paro registrado (SISPE). Datos de julio de 2018.



6. A pesar del ligero incremento del año 2017 , resulta significativo el descenso de la tasa de actividad del colectivo. De un 76,1% en 2006 al 64,8% en 2017.

Tasa de actividad de la población de 16 a 34 años y tasa de actividad total.

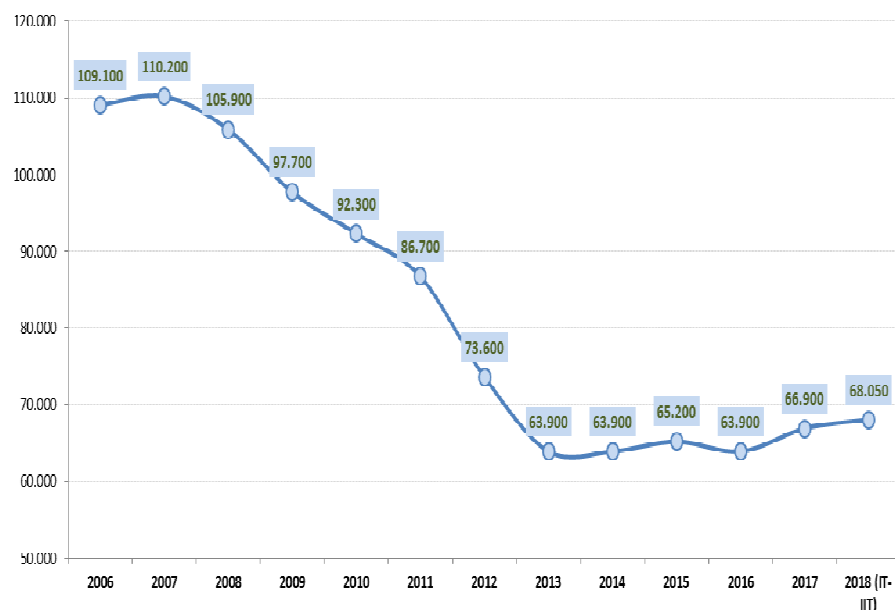


Fuente: Elaboración propia a partir de los datos de la EPA (medias)

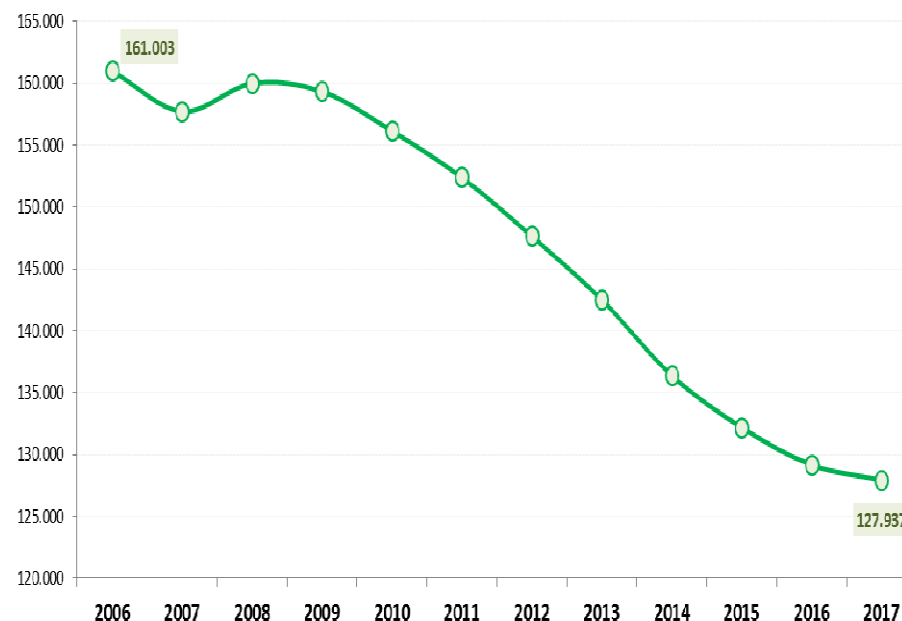


7. Otro elemento de especial relevancia es el importante descenso, a pesar del ligero repunte desde 2016, de la población ocupada de 16 a 34 años. Este hecho deriva principalmente del descenso demográfico del colectivo, principalmente de la población de 25 a 34 años. Esta circunstancia incide en el envejecimiento de la población activa.

Población ocupada de 16 a 34 años (EPA)



Población de 16 a 34 años. Padrón Continuo (INE)

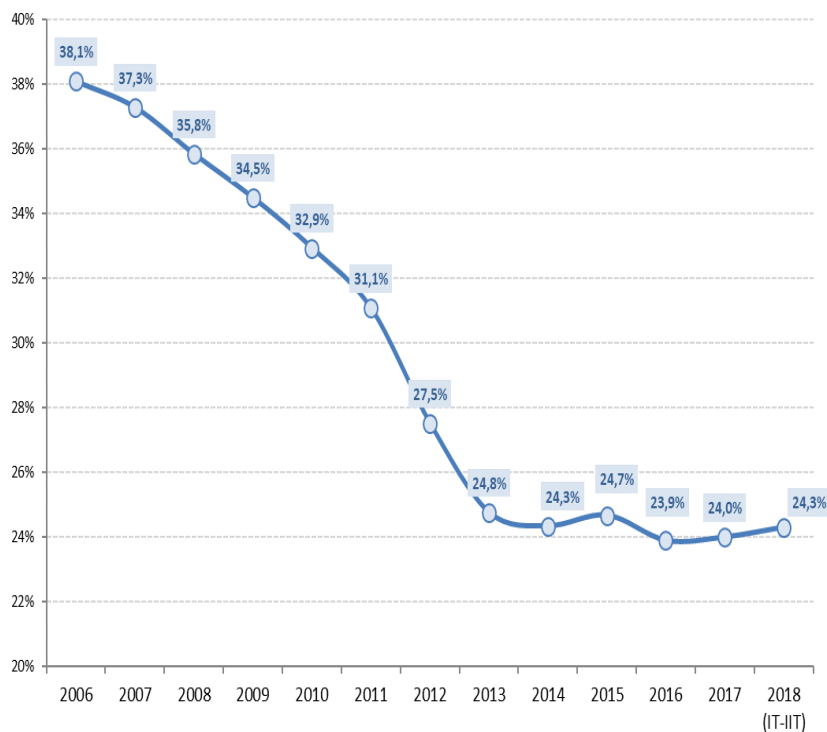


Fuente: Elaboración propia a partir de los datos de la EPA (medias) y Padrón Continuo (INE)

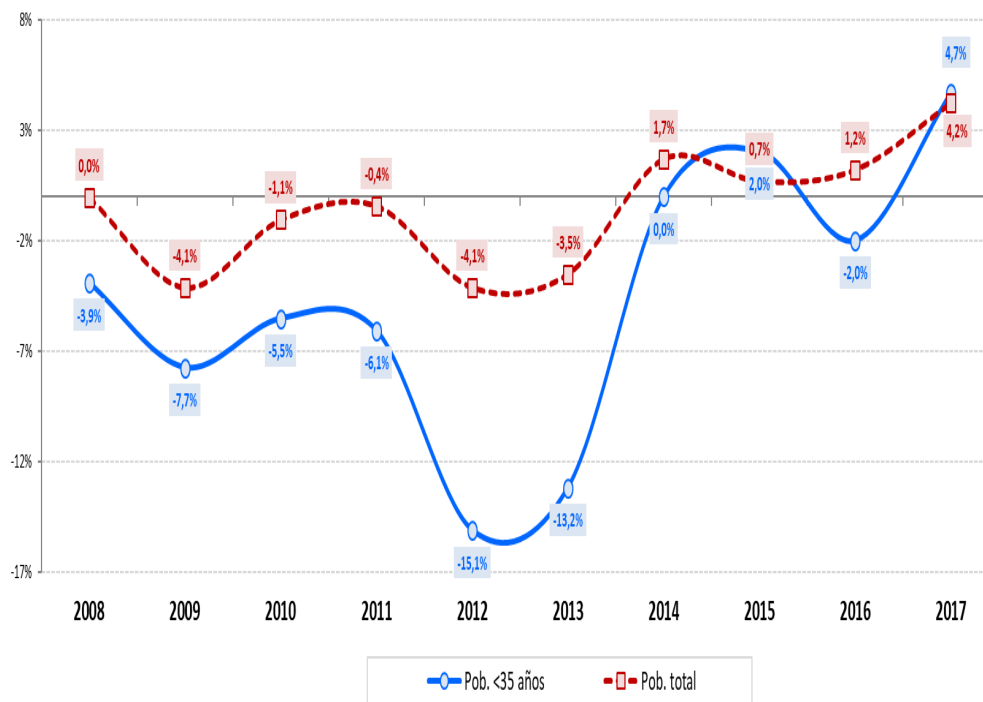


8. El peso de la ocupación de la población menor de 35 años se ha recuperado ligeramente aunque se encuentra muy alejado del que representaba en el periodo anterior a la crisis. Resulta positivo que en 2017 el crecimiento anual de la ocupación de la población joven ya sea superior al total.

Porcentaje de población ocupada de 16 a 34 años



Tasas de variación anual del empleo

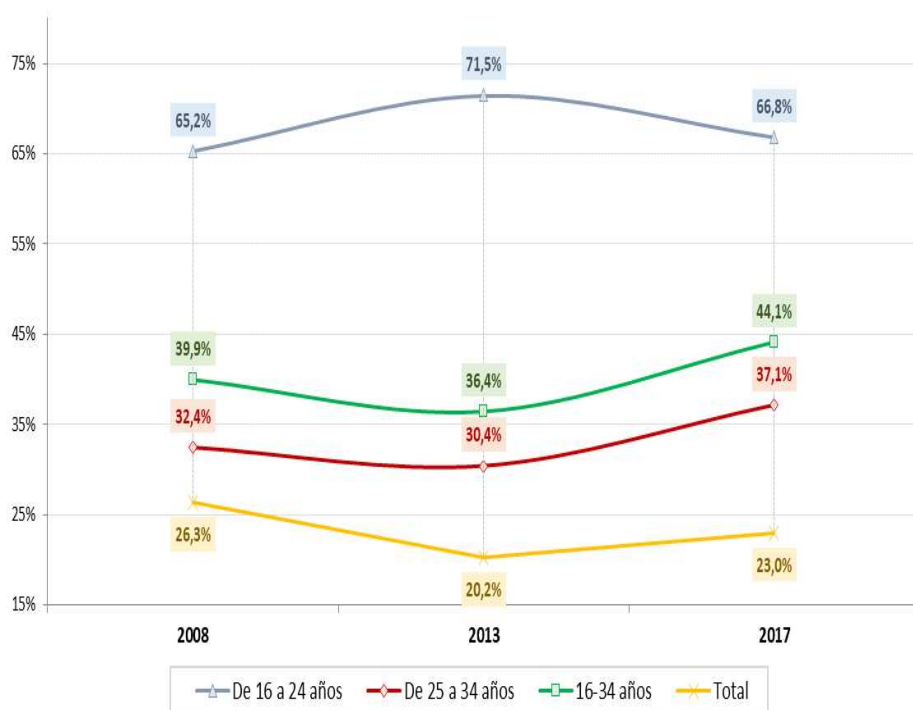


Fuente: Elaboración propia a partir de los datos de la EPA (medias)

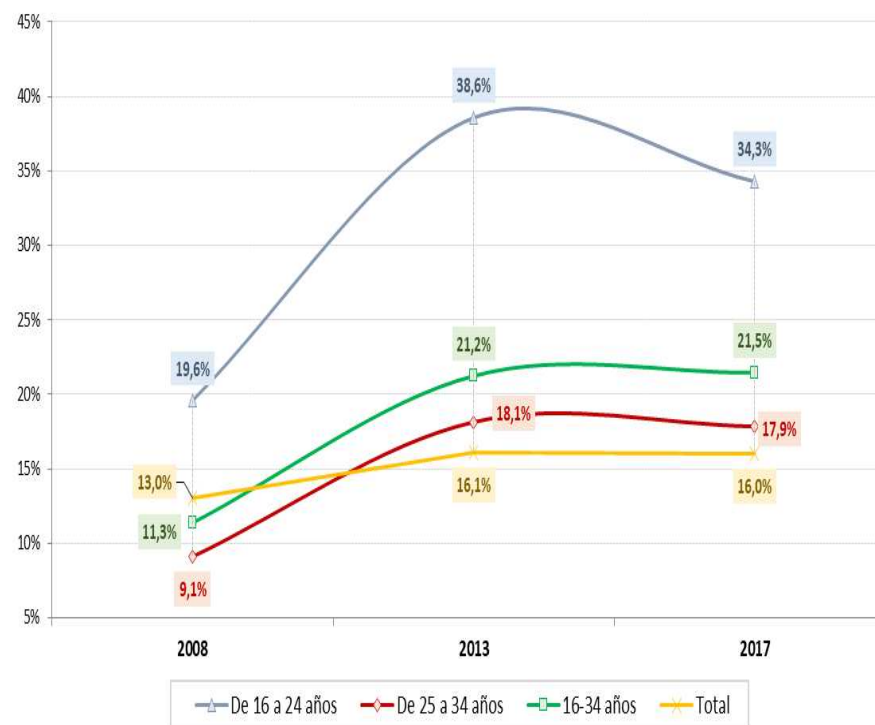


9. La tasa de temporalidad y la tasa de jornada parcial en la ocupación siguen siendo superiores, sobre todo en el colectivo de personas ocupadas menores de 25 años.

Tasa de temporalidad



Tasa de jornada parcial en la ocupación

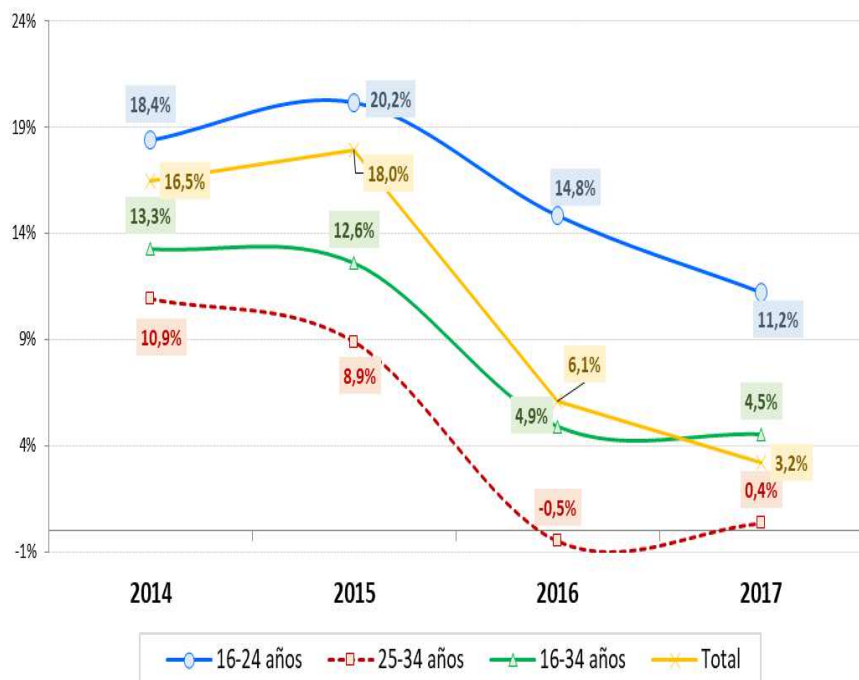


Fuente: Elaboración propia a partir de los datos de la EPA (medias)

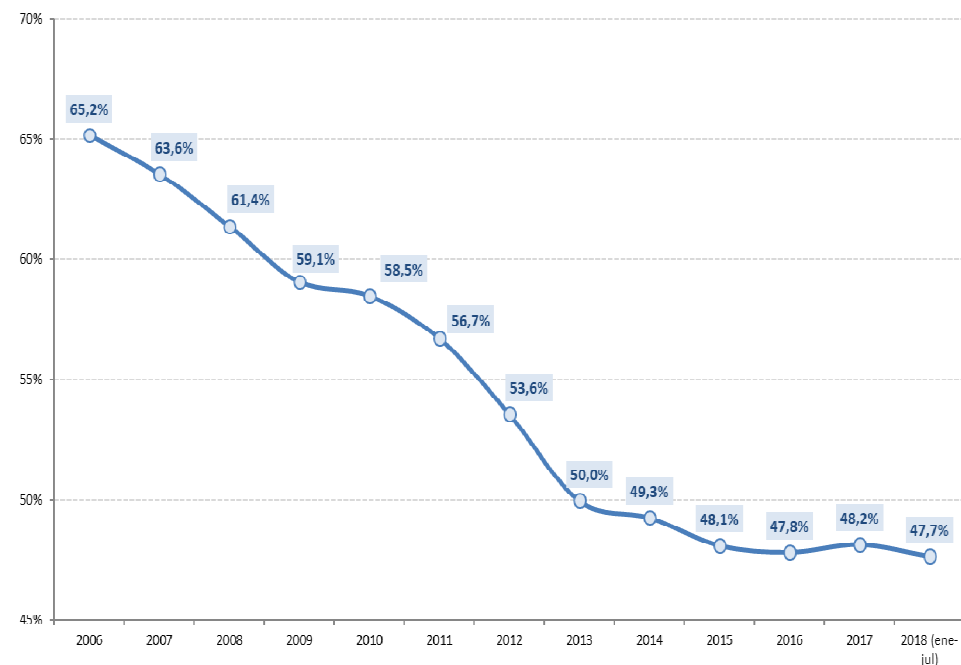


10. Respecto a la contratación, continúa dándose un mayor incremento anual de los contratos a jóvenes, destacando los contratos a personas menores de 25 años. A pesar de ello, el peso de la población joven en la contratación sigue siendo significativamente inferior al de antes de la crisis.

Tasas de variación anual de la contratación según edad



Porcentaje de contratos a jóvenes (16-34 años) respecto al total de contratos



Fuente: Elaboración propia a partir de los datos de contratación (SISPE)



11. En cuanto a la tipología de contratación, la mayoría de la contratación sigue siendo temporal y los contratos de menor duración representan aproximadamente un 39% de la contratación, tanto del colectivo joven como del total. Sin embargo, se aprecia un mayor incremento porcentual de los contratos indefinidos. Por otra parte, dentro de la contratación temporal, el incremento de los contratos de mayor duración, es decir, de seis o más meses, ha roto claramente su tendencia decreciente y se ha producido un incremento porcentual significativo.

Tasas de variación anual de la contratación según tipología, duración y edad.

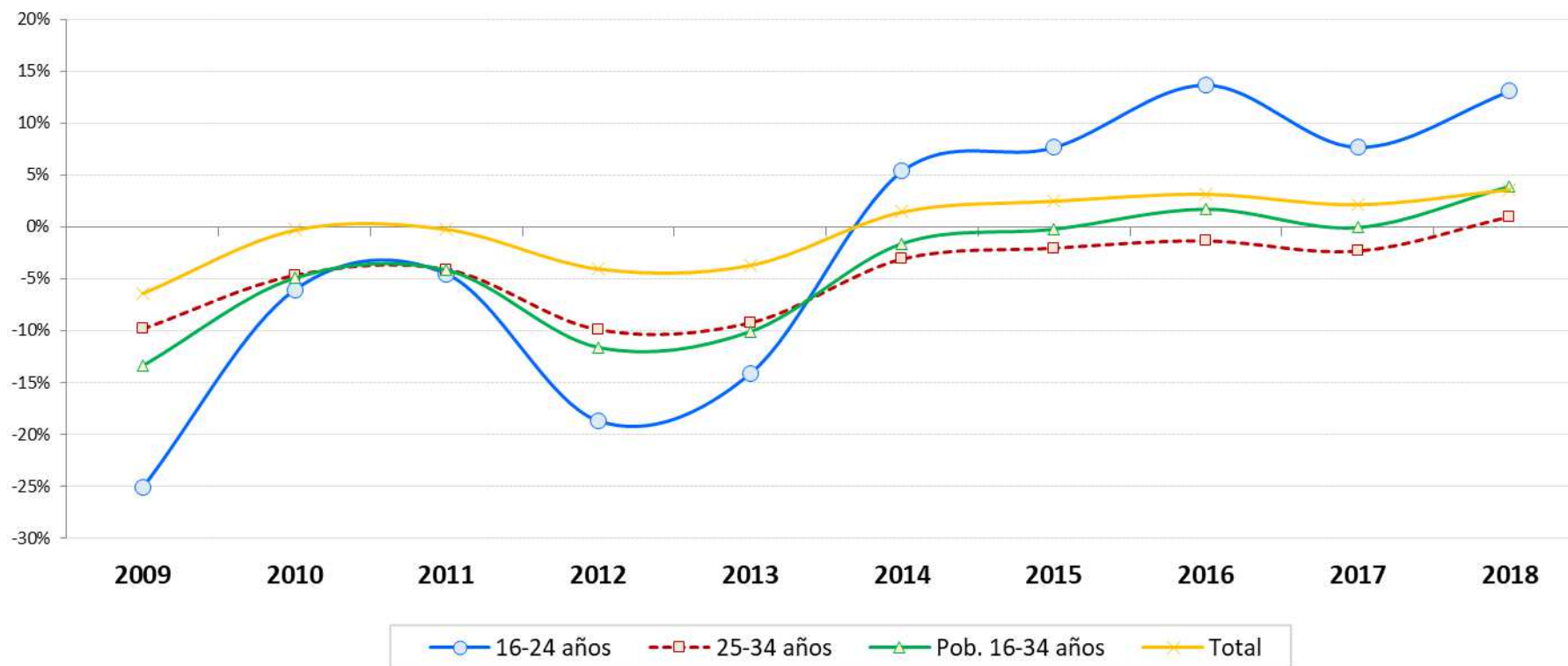
	Pob. <35 años			Pob. >=35 años			Total		
	Indefinido	Temporal	Total	Indefinido	Temporal	Total	Indefinido	Temporal	Total
2013	-13,8%	16,8%	15,0%	7,0%	34,6%	32,9%	-3,8%	25,1%	23,3%
2014	23,4%	12,8%	13,3%	27,7%	15,8%	16,5%	25,7%	14,3%	14,9%
2015	5,7%	13,0%	12,6%	7,9%	18,6%	18,0%	6,9%	15,8%	15,3%
2016	13,8%	4,5%	4,9%	13,7%	5,7%	6,1%	13,8%	5,1%	5,5%
2017	13,1%	4,1%	4,5%	14,4%	2,5%	3,2%	13,8%	3,3%	3,8%

		Indefinidos	Temporales						Total temporales	Total
			<=7 días	>7 hasta 1 mes	>1 Y <=3 meses	>3 Y <=6 meses	>=6 meses	Indeterminado		
2016	<35 años	13,8%	4,1%	3,0%	11,5%	7,2%	-8,4%	4,3%	4,5%	4,9%
	>= 35 años	13,7%	4,1%	5,4%	7,0%	2,0%	9,6%	7,9%	5,7%	6,1%
	Total	13,8%	4,1%	4,2%	9,4%	5,0%	-0,7%	6,2%	5,1%	5,5%
2017	<35 años	13,1%	4,4%	0,6%	7,7%	10,5%	22,2%	1,5%	4,1%	4,5%
	>= 35 años	14,4%	0,7%	-2,9%	10,5%	20,1%	22,1%	2,4%	2,5%	3,2%
	Total	13,8%	2,5%	-1,2%	9,0%	14,5%	22,1%	2,0%	3,3%	3,8%



12. La evolución de la afiliación a la Seguridad Social refleja un mayor incremento anual del empleo a partir de 2014, destacando el crecimiento porcentual de la afiliación del colectivo de menores de 25 años.

Tasas de variación anual de la afiliación a la Seguridad Social según edad.



Fuente: Elaboración propia a partir de los datos de afiliación a la Seguridad Social. Datos correspondientes a julio de cada año.



OBSERVATORIO DE LA
REALIDAD SOCIAL
ERREALITATE SOZIALAREN
BEHATOKIA

