

12 AÑOS DE SEGURIDAD VIAL EN LAS CARRETERAS DE NAVARRA

**X PLAN DE ACTUACIÓN EN LOS
TRAMOS DE CONCENTRACIÓN DE
ACCIDENTES DE LA RED DE
CARRETERAS DE NAVARRA
2009-2011**

10º PLAN DE ACTUACIÓN

1998  2009

12 AÑOS DE SEGURIDAD EN LAS CARRETERAS DE NAVARRA

Total Red de Carreteras = 3.921,62 km.

Nº de TCA y TPP CORREGIDOS A LA FINALIZACIÓN DEL PLAN EN 2011

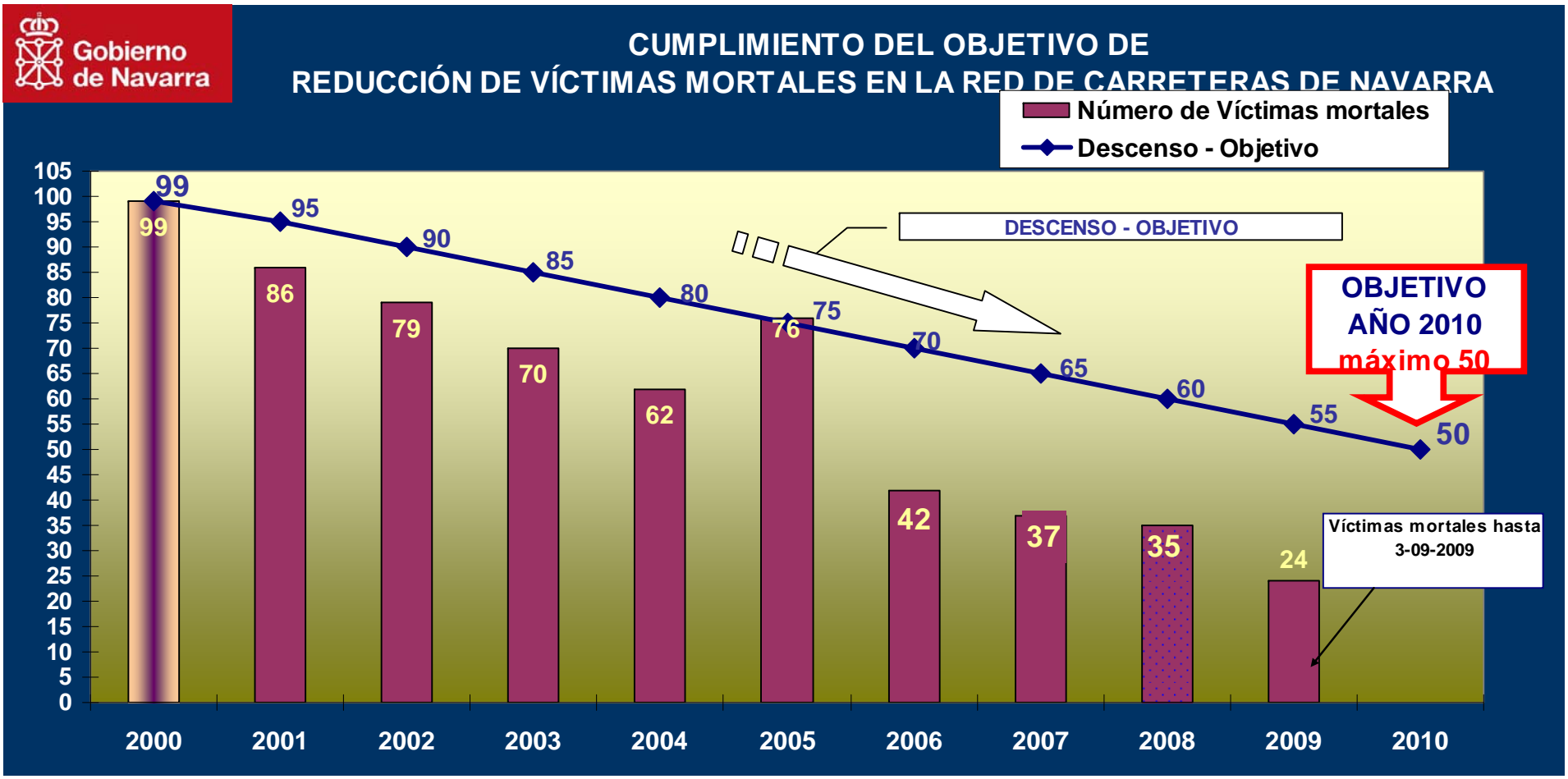


113

Nº TCA+TPP por años



EVOLUCIÓN DE LA SEGURIDAD VIAL EN NAVARRA 2000-2009



OBJETIVO DE SEGURIDAD VIAL EUROPEA Y SU CUMPLIMIENTO

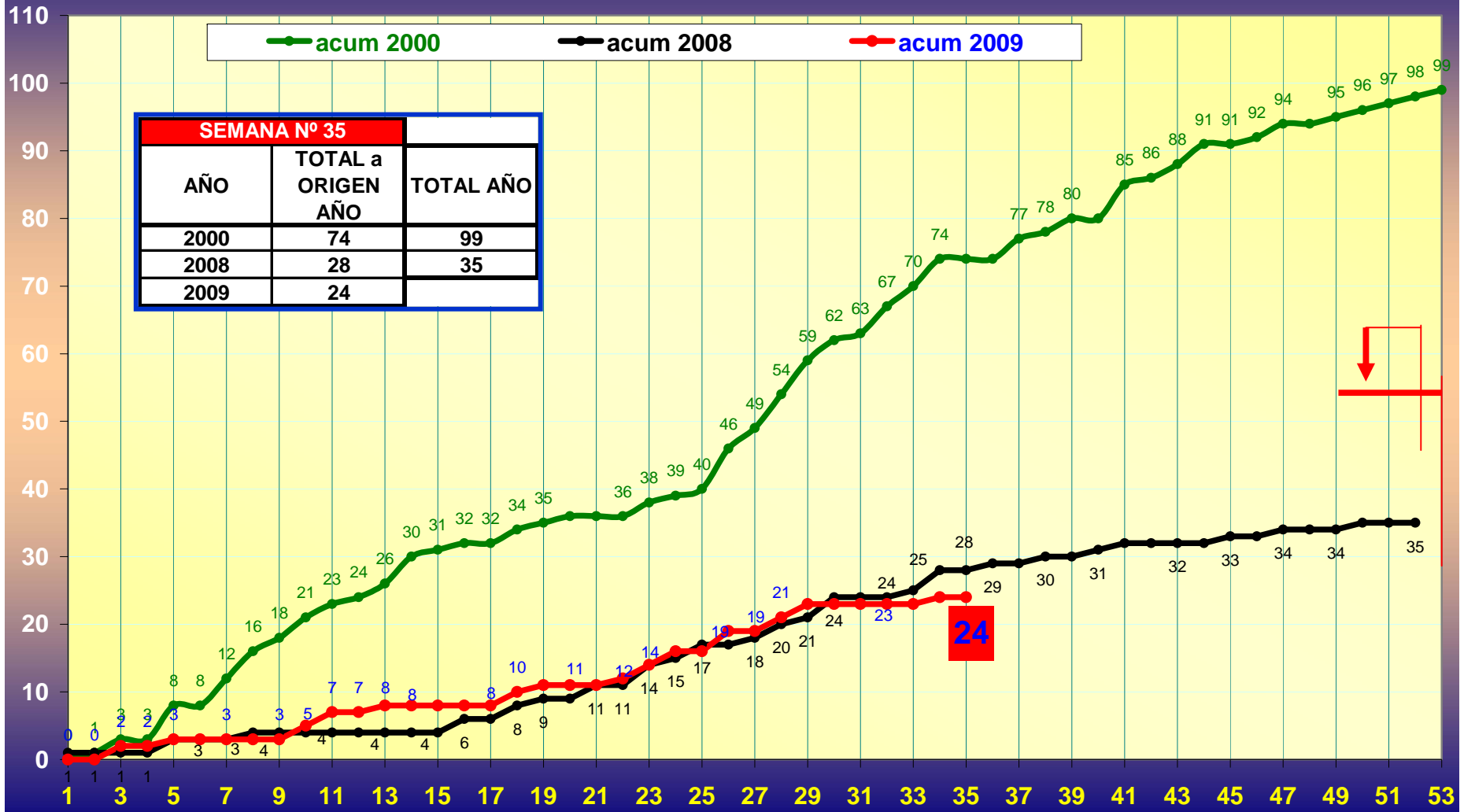
**REDUCCIÓN EN DIEZ AÑOS (2001-2010) DEL 50%
DE LAS VÍCTIMAS MORTALES REGISTRADAS EN 2000**

EVOLUCIÓN VÍCTIMAS MORTALES EN ESPAÑA 2001-2008		Reducción
2000 = 4.295 víctimas mortales	2008 = 2.181 víctimas mortales	49,2%

EVOLUCIÓN VÍCTIMAS MORTALES EN NAVARRA 2001-2008		Reducción
2000 = 99 víctimas mortales	2008 = 35 víctimas mortales	64,6%

EVOLUCIÓN SEGURIDAD VIAL AÑO 2009

RED DE CARRETERAS DE NAVARRA GRÁFICO SEGUIMIENTO SEMANAL DE VÍCTIMAS MORTALES 2009



X PLAN DE ACTUACIÓN EN LOS TRAMOS DE CONCENTRACIÓN DE ACCIDENTES DE LA RED DE CARRETERAS DE NAVARRA

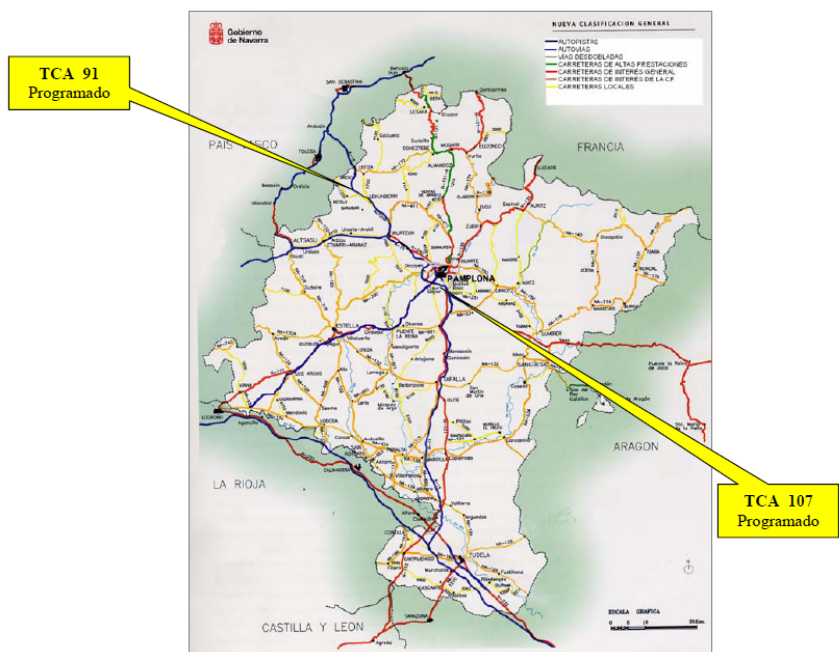
SITUACIÓN ACTUAL	Nº	Corregidos o en obras	Programados	Kms
TOTAL X PLAN DE ACTUACIONES 2009-2011	15	1	14	24.1
Tramos de Concentración de Accidentes TCA	2	0	2	3,6
Tramos Potencialmente Peligrosos TPP	13	1	12	20,5

X PLAN DE ACTUACIÓN EN LOS TRAMOS DE CONCENTRACIÓN DE ACCIDENTES DE LA RED DE CARRETERAS DE NAVARRA

Gobierno de Navarra
Departamento de Obras Públicas, Transportes y Comunicaciones
Dirección General de Obras Públicas
Servicio de Conservación

RED DE CARRETERAS DE NAVARRA

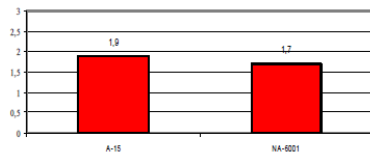
TRAMOS DE CONCENTRACIÓN DE ACCIDENTES (TCA) 2009



• 2 TCA

• 2 programados

LONGITUD TCA



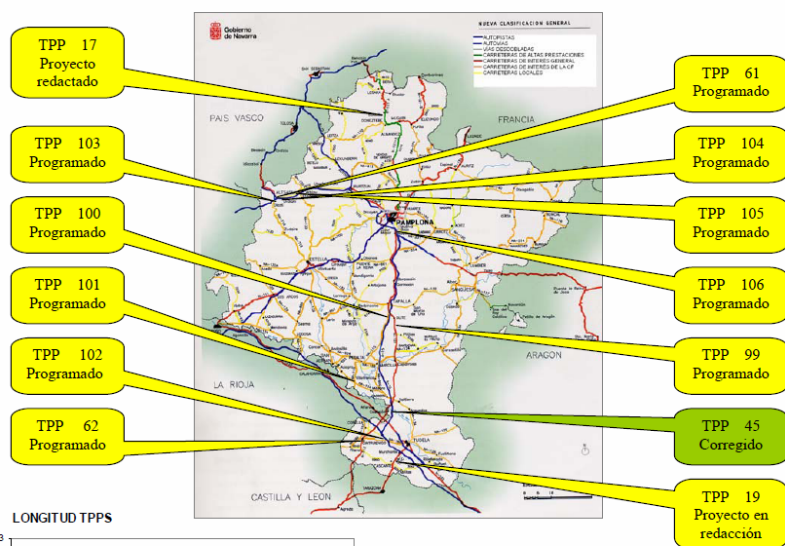
ACC:	(Nº total de accidentes)
ACV:	(Nº total de accidentes con víctimas)
IPT:	(Índice de peligrosidad medio total)
IPV:	(Índice de peligrosidad con víctimas)

TCA	ITINERARIO	TRAMO	ACC	ACV	IPT	IPV	SITUACION
91	A-15 Autovía de Letzarán	Túnel Aspizotz - Lekumberri	12	4	44,9	15	PROGRAMADO
107	NA-6001: Esquíroz - Imarcoain	Esquíroz - Noain	23	8	1482,7	515,7	PROGRAMADO

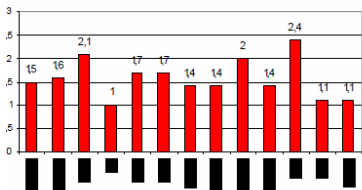
IX PLAN DE ACTUACIÓN EN LOS TRAMOS DE CONCENTRACIÓN DE ACCIDENTES DE LA RED DE CARRETERAS DE NAVARRA

RED DE CARRETERAS DE NAVARRA

TRAMOS POTENCIALMENTE PELIGROSOS (TPP)



LONGITUD TPPS



ACC:	(Nº total de accidentes)
ACV:	(Nº total de accidentes con víctimas)
IPT:	(Índice de peligrosidad medio total)
IPV:	(Índice de peligrosidad) con Víctimas

TPP	ITINERARIO	TRAMO	ACC	ACV	IPT	IPV	SITUACION
17	N-121 A. Pamplona - Behobia	Cruce Sunbilla (Pk 48,6 – 50,1)	31	12	201,5	78	Proyecto redactado
19	N-121 C Tudela – Tarazona	Murchante - Cascante (Pk 6,0 – 7,7)	42	20	160,8	76,6	Proyecto en redacción
45	N-113 Pamplona – Madrid	Variante de Castejón (Pk 76,6 – 78,7)	39	18	156,5	72,2	Corregido
61	A-1 Autovía del Norte	Variante Altsasu/ Alsasua (Pk 397,5 – 398,5)	22	6	133,3	36,4	Programado
63	N-113 Pamplona – Madrid	Variante de CINTRUENIGO (Pk 90,0 a 91,7)	28	14	165,3	82,6	Programado
99	N-121 Pamplona – Tudela	Variante de Olite (Pk 42,0 – 43,7)	19	14	100,6	74,1	Programado
100	NA-115 Tafalla – Rincón de Soto	Area Servicio de Tafalla (Pk 0,0 – 1,4)	13	7	142,5	76,7	Programado
101	NA-134 Eje del Ebro	Milagro – Azagra (Pk 42,3 – 43,7)	13	9	140,4	97,2	Programado
102	NA-160 Tudela – Fitero	Tudela – Int. A-68 (6,0 – 8,0)	35	20	189	108	Programado
103	NA-2410 Barranca	Altsasu/ Alsasua – Olatz/ Olazagutia (Pk 31,1 a 32,5)	15	5	295,8	98,6	Programado
104	A-10 Autovía de la Barranca	Iturmendi (Pk 22,2 – 24,6)	25	8	67	21,4	Programado
105	A-10 Autovía de la Barranca	Intersección con A-1 (Pk 28,6 – 29,7)	7	4	38,9	22,2	Programado
106	PA-30 Ronda de Pamplona	Noain (Pk 0,0 – 1,1)	192	43	477,8	107	Programado

- 13 TPP

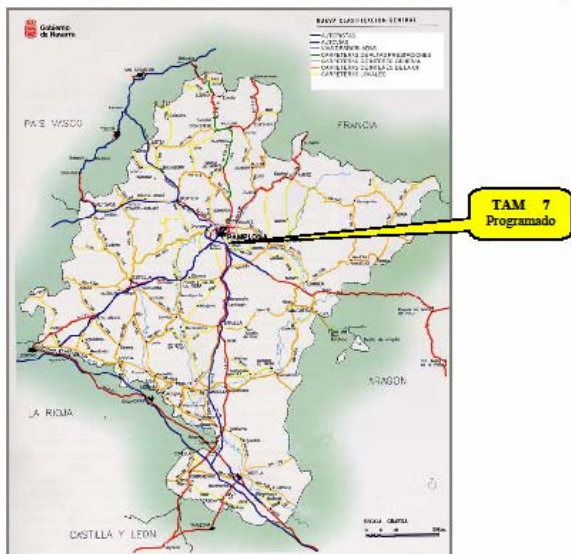
- 1 corregido
- 2 en proyecto
- 10 programados

IX PLAN DE ACTUACIÓN EN LOS TRAMOS DE CONCENTRACIÓN DE ACCIDENTES DE LA RED DE CARRETERAS DE NAVARRA

Gobierno de Navarra
 DEPARTAMENTO DE OBRAS PÚBLICAS, TRANSPORTES Y COMUNICACIONES
 Dirección General de Obras Públicas
 Avenida de Gobierno 10

RED DE CARRETERAS DE NAVARRA

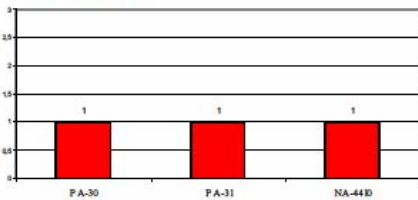
TRAMOS DE CONCENTRACIÓN DE ACCIDENTES DE MOTORISTAS (TAM)



- 1 TAM

- 1 programado

LONGITUD TAMs



ACC:	(N° total de accidentes)
ACV:	(N° total de accidentes con víctimas)
IFT:	(Índice de peligrosidad medio total)
IPV:	(Índice de peligrosidad con víctimas)

TAM	ITINERARIO	TRAMO	ACC	ACV	IFT	IPV	SITUACIÓN
7	PA-30 Ronces de Pampelona	Salida Noain	3	2	8,1	5,5	PROGRAMADA

12 AÑOS DE SEGURIDAD VIAL EN LAS CARRETERAS NAVARRAS

**+ 99 PUNTOS PELIGROSOS ELIMINADOS, 113 CUANDO
FINALICE EL X PLAN**

- 64 VÍCTIMAS MORTALES MENOS ENTRE AÑOS 2000/2008

**- 64,6% REDUCCIÓN DE MORTALIDAD EN LAS
CARRETERAS DE NAVARRA**

**+ 5 AÑOS DE ADELANTO SOBRE EL OBJETIVO EUROPEO
DE SEGURIDAD VIAL**

HAY QUE CONTINUAR:

MÁXIMO ESFUERZO DE LA ADMINISTRACIÓN:

ELIMINACIÓN PUNTOS PELIGROSOS – EDUCACIÓN VIAL – POLICÍA TRÁFICO

+

MÁXIMA PRUDENCIA DE LOS USUARIOS