

GOBIERNO DE NAVARRA

ECONOMÍA, HACIENDA, INDUSTRIA Y EMPLEO

CULTURA, TURISMO Y RELACIONES INSTITUCIONALES

PRESIDENCIA, JUSTICIA E INTERIOR

EDUCACION

DESARROLLO RURAL, MEDIO AMBIENTE, Y ADMINISTRACIÓN LOCAL

SALUD

POLÍTICAS SOCIALES

FOMENTO

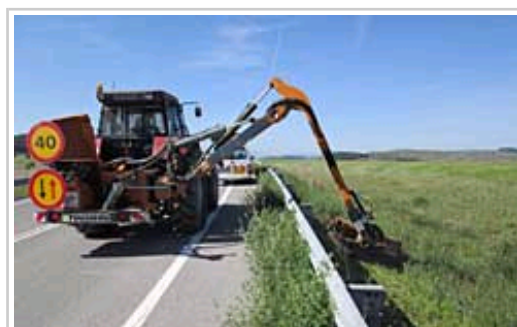
SEGURIDAD Y EMERGENCIAS

Fomento destina más de un millón de euros al desbroce de márgenes en los 3.600 km de carreteras navarras

El objetivo de la actuación, que se prolongará hasta la primera semana de julio, es mejorar la visibilidad y minimizar los riesgos de incendio

Viernes, 20 de junio de 2014

El Departamento de Fomento del Gobierno de Navarra está llevando a cabo, desde mediados de mayo y hasta la primera semana de julio, el desbroce de márgenes de los 3.599,17 kilómetros de carreteras cuya titularidad corresponde a la Comunidad Foral. Los medios empleados para esta actuación son 26 tractores desbrozadores y 52 operarios (entre desbroce manual y señalización) y el importe destinado a estos trabajos asciende a 1.174.800 euros (IVA incluido).



Tractor desbrozador.

Las labores de desbroce consisten en la eliminación de la vegetación herbácea y arbustiva mediante medios mecánicos y manuales, (donde la complejidad o la accesibilidad dificulta el desbroce mecánico) de las zonas anexas a las carreteras en una anchura media de dos metros.

El objetivo de estos trabajos es evitar que el crecimiento de la vegetación en los márgenes reduzca la visibilidad de los conductores o favorezca la propagación de incendios si se queda en su superficie algún vidrio (que puede tener efecto lupa) o si se arrojan cigarrillos mal apagados desde los vehículos, algo que, tal y como se recuerda desde el Departamento de Fomento, está sancionado, además de suponer un importante riesgo para la seguridad.

3.599 kilómetros a desbrozar

Se desbroza la red completa de carreteras de Navarra cuya longitud es de 3.599,17 kilómetros, repartidos en las siguientes tipologías de carretera: autovías, 102,99 kilómetros; vías desdobladas, 25,60 kilómetros; carreteras de altas prestaciones, 51,78 kilómetros; red de interés general, 231,33 kilómetros; red de interés de la Comunidad Foral, 1.021,04 kilómetros, y red de interés local, 2.166,43 kilómetros. No están incluidas la Autopista de Navarra, AP-15, 98,88 kilómetros; la Autovía del Camino, A-12, 72,30 kilómetros, ni la Autovía del Pirineo, A-21, 45,42 kilómetros, cuyo desbroce se gestiona a través de su concesión.

El criterio de prioridad en el orden del desbroce de cada Centro de Conservación se basa en el estado de la hierba, que varía anualmente, comenzando por aquellas zonas en las que la hierba se encuentra más alta y priorizando aquellas carreteras de menor sección, sin arcén o con un trazado con más curvas en las que la eliminación de la vegetación incide en mayor medida en la seguridad y comodidad de los usuarios.

Por otra parte, en los ejes con mayor intensidad media diaria de tráfico de las proximidades de Pamplona se actúa a finales de junio o primera semana de julio para que el segado sea más reciente de cara a la mayor afluencia de visitantes en Sanfermines.