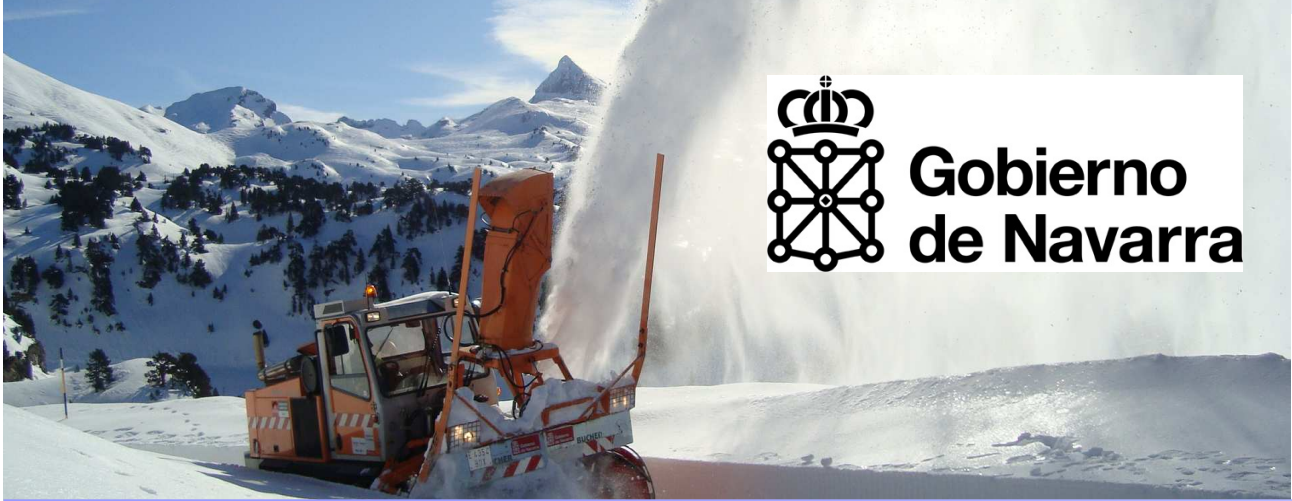




# PLAN DE VIALIDAD INVERNAL 2013/2014



# BALANCE COMPARATIVO **CAMPAÑAS ANTERIORES**

	<b>CAMPAÑA 2011-2012</b>	<b>CAMPAÑA 2012-2013</b>
<b>DÍAS NIEVE</b>	55	34 (más intensa)
<b>TONELADAS SAL</b>	15.876 TN	19.516 TN
<b>HORAS ACTUACIONES</b>	<b>17.470</b>	<b>30.513</b>
<b>COSTE</b>	3.8 MM€	5.2 MM€

# CÓMO ACTUAMOS

¿ **qué** se activa en la campaña de INVIERNO?

1. Un sistema de alerta a través de la previsión meteorológica.
2. Un protocolo de activación de medios.
3. Que se controlan y coordinan desde el Centro de Control.
4. Un sistema de información al ciudadano



Queremos estar preparados

Actuar con rapidez

Y evitar o minimizar las afecciones

# 1 Previsión meteorológica

- **TRABAJAMOS CON UNA PREDICCIÓN METEOROLÓGICA DE METEOGROUP ACTUALIZADA CADA 6 HORAS.**

> Información contrastada con la proporcionada cada 72 horas por el **Servicio Nacional de Meteorología** y con la información de **euskalmet.net**, servicio de la Comunidad Autónoma Vasca.

- **ANÁLISIS A TIEMPO REAL MEDIANTE 31 ESTACIONES METEOROLÓGICAS FIJAS** DISTRIBUIDAS EN PUNTOS ESTRATÉGICOS DE NUESTRA RED DE CARRETERAS.

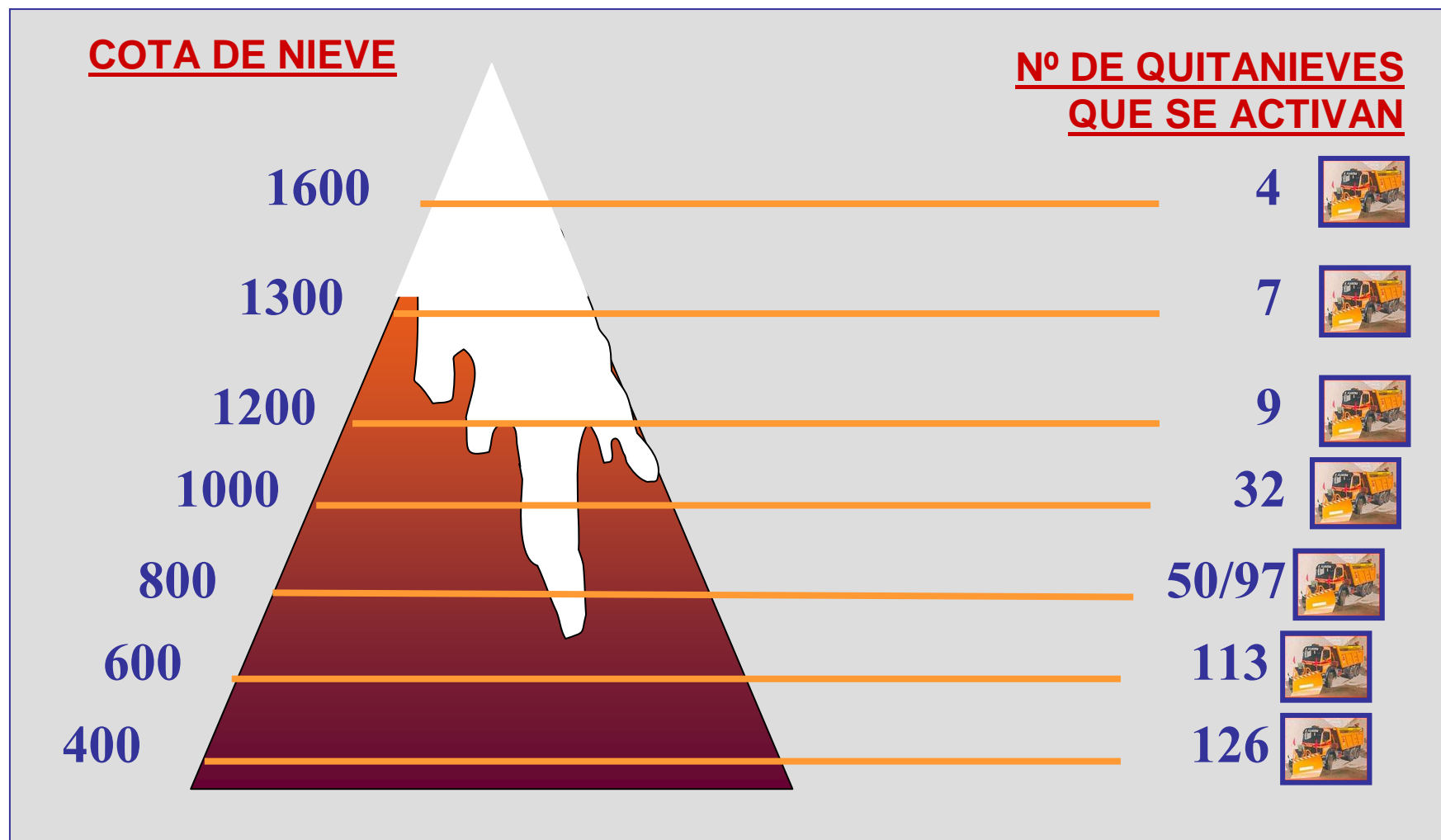
PROPORCIONAN INFORMACIÓN MUY VALIOSA SOBRE TEMPERATURA AMBIENTE , PRECIPITACIONES Y SOBRE LA TEMPERATURA DE LA PROPIA CALZADA DE LA CARRETERA.

## 2 Previsión y activación de medios

- ▶ **335** TÉCNICOS y OPERARIOS.
- ▶ **126** MÁQUINAS QUITANIEVES.
- ▶ **6** TURBOFRESAS.
- ▶ **82** EQUIPOS AUXILIARES.
- ▶ **19** Almacenes de sal, **56** Silos de sal, **10** depósitos de salmuera (EN PREVISIÓN DE HELADAS Y EN TRATAMIENTO PALIATIVO, SE EXTIENDE **SAL, SAL HUMIDIFICADA o SALMUERA** EN LA CALZADA ).
- ▶ **REFUERZO** DE EQUIPOS QUITANIEVES LOCALES EN **111** AYUNTAMIENTOS Y CONCEJOS.



## 2 Previsión y activación de medios



## 2 Previsión y activación de medios

### ▶ **303** CÁMARAS DE TELEVISIÓN:

**13** CÁMARAS MÓVILES

**97** CÁMARAS EXTERIORES

**193** CÁMARAS INTERIORES



### 3 Coordinación desde el Centro de Control





### 3. Coordinación desde el Centro de Control

- » Recogida de información en tiempo real del estado de la red (personal desplazado, cámaras...) 24 horas, 365 días sobre los 3.828 Km de la Red de Carreteras de Navarra.
- » GPS en todos los vehículos que atienden la conservación, permitiendo visualizar su posición desde el Centro de Control y gestionar la actuación de forma más eficaz movilizando los recursos más próximos.
- » Control centralizado, coordinación y optimización de medios para la Vialidad Invernal.



- Interconexión con **SOS Navarra, Policía Foral, Guardia Civil de Tráfico.**
- Coordinación con **el Ayuntamiento de Pamplona.**

### 3 .Coordinación desde el Centro de Control

- ▶ Coordinación con el Consejo General de los Pirineos Atlánticos:
  - NA-137 (Burgui-Isaba-Belagua)
- ▶ Coordinación con Álava y Guipúzcoa:
  - Autovía de Leitzaran A-15
  - Autovía del Norte A-1
- ▶ Coordinación con las concesionarias de la A12 (Autovía del Camino de Santiago), A21 (Autovía del Pirineo) y AP15 (Autopista de Navarra)

### 3 .Coordinación desde el Centro de Control

 Gobierno de Navarra  
Departamento de Fomento  
Dirección General de Obras Públicas  
Servicio de Conservación



**MANUAL DE INTERVENCIÓN EN  
CASO DE INCIDENTES EN LA  
RED VIARIA DE NAVARRA**

 Gobierno de Navarra  
Departamento de Fomento  
Dirección General de Obras Públicas  
Servicio de Conservación

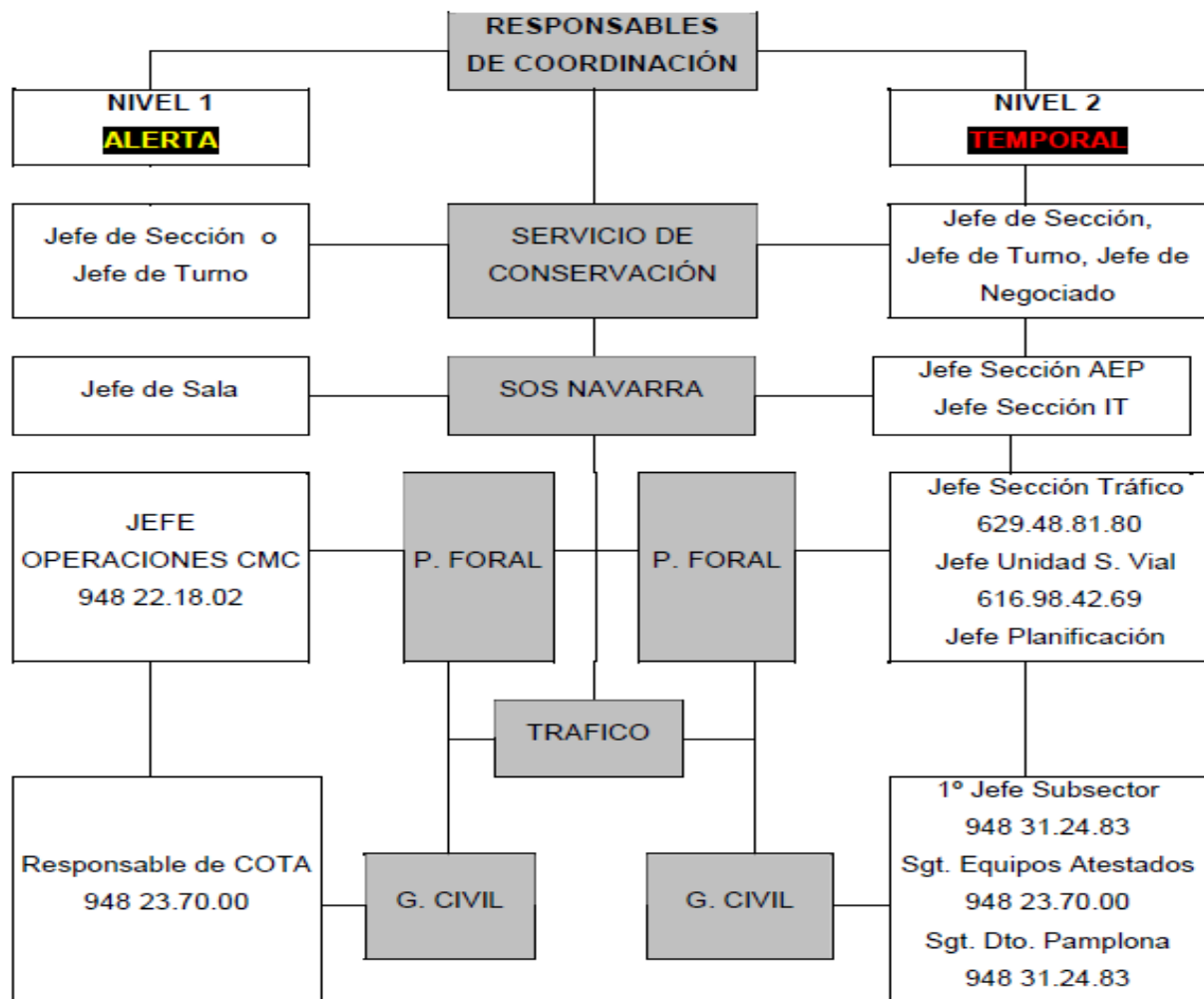
**PLAN DE VIALIDAD INVERNAL EN  
LA RED VIARIA DE NAVARRA  
2013/2014**



Plan de Vialidad Invernal 2013-2014

### 3 .Coordinación desde el Centro de Control

COORDINACIÓN DEL PLAN DE VIALIDAD INVERNAL PARA LA COMUNIDAD FORAL DE NAVARRA SEGUN NIVELES DE AFECCION



# i

## 4. INFORMACIÓN

### **84** PANELES DE INFORMACIÓN VARIABLE:

#### ▶ **60** PANELES EXTERIORES:

**44** paneles del Servicio de Conservación

**16** paneles de las concesionarias

#### ▶ **24** PANELES INTERIORES EN TÚNELES

Información para que, en función del estado de las carreteras, los vehículos pueden elegir su recorrido evitando las zonas de conflicto.



i

## 4. INFORMACIÓN

(coste llamada local)

848.423.500

- 1-Parte de incidencias meteorológicas.
- 2-Parte de incidencias en la Red viaria.
- 3 -Parte de incidencias por obras en la Red viaria.
- 4 -Para escuchar todos los partes.

SE ACTUALIZA CADA 2 HORAS si no hay incidencia

Tfno.DGT: 011  
www.dgt.es

www.incidenciascarreteras.navarra.es

The screenshot shows the website interface for "navarra.es". At the top, there are navigation links for "NAVARRA", "SERVICIOS", "TEMAS", "GOBIERNO", and "ACTUALIDAD". Below this, there is a search bar and a list of topics including "Seguridad", "Tráfico y seguridad vial", and "Incidencias en carretera". The main heading is "Información sobre el estado de las carreteras de Navarra". The text states that the Government of Navarre provides information on the road network. It lists three types of incidents: meteorological, on the road network, and due to works. A map is displayed showing the Navarre region with various road types (A, AP, E) and incident markers. The website also provides contact information for the traffic control center, including a 24-hour service and a free phone number (900 400 100).



## COLABORACIÓN CIUDADANA

**Siendo todo lo anterior importante, no lo es menos el comportamiento responsable, y la prudencia en la conducción**

## 6. Colaboración ciudadana

**CUMPLA CON LAS INDICACIONES DE LAS AUTORIDADES DE TRÁFICO Y DEL PERSONAL DEL SERVICIO DE CONSERVACIÓN DE CARRETERAS.**

**NO ENTORPEZCA LA CIRCULACIÓN DE LOS CAMIONES QUITANIEVES Y, SI DETIENE SU VEHÍCULO, HÁGALO EN EL ARCÉN PARA NO ESTORBAR.**

**TOME PRECAUCIONES ANTES DE QUE SE PRODUZCAN LAS NEVADAS: REVISIÓN DE RUEDAS, CADENAS, ANTICONGELANTE...**





**Antes de  
viajar,  
INFÓRMATE**



**TELÉFONO: 848.423.500**  
[www.incidenciascarreteras.navarra.es](http://www.incidenciascarreteras.navarra.es)

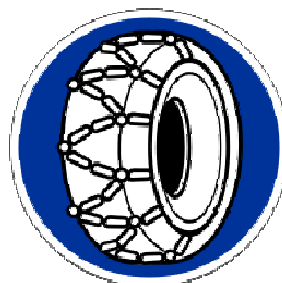
**T.DGT: 011**  
[www.dgt.es](http://www.dgt.es)



**LLENA EL  
DEPÓSITO  
ANTES DE  
SALIR**



**REVISA TU COCHE Y  
Y SI PUEDES PON  
RUEDAS DE  
INVIERNO**



**REVISA TUS CADENAS,  
APRENDE A USARLAS  
COLÓCALAS EN LAS  
RUEDAS MOTRICES**



**NO SUPERES  
ESTA VELOCIDAD  
SI VAS CON  
CADENAS**



**SI CONDUCES UN  
VEHÍCULO PESADO,  
PRESTA ATENCIÓN A  
LA SEÑAL**



**UNA LINTERNA  
SIEMPRE ES ÚTIL  
EN CASO DE  
BLOQUEO EN LA  
CARRETERA**



**NO OLVIDES  
PRODUCTOS O  
UTENSILIOS QUE  
TE AYUDEN A  
QUITAR EL HIELO**



**UNA MANTA ANTE  
LA NECESIDAD DE  
ABRIGO**



**NO OLVIDES LEVAR  
SIEMPRE AGUA  
PARA TODOS LOS  
QUE VIAJEN EN EL  
VEHÍCULO**



**BATERÍA CARGADA  
Y LLEVA EL  
CARGADOR  
SIEMPRE CONTIGO**

## 7. Consejos de conducción

- ▶ Ver y ser visto: **circular con las luces de cruce encendidas**
- ▶ **Evitar aceleraciones y deceleraciones bruscas**, así como adelantamientos.
- ▶ Extremar las precauciones especialmente en la salida de túneles, adelantamientos y cruce con vehículos pesados en carreteras de doble sentido.
- ▶ En caso de bloqueo de la carretera por nieve:
  - **No adelantar a un vehículo bloqueado** sin estar completamente seguro de poderlo hacer.
  - **No pararse en la calzada**: aparcar fuera de la carretera y no abandonar el vehículo sin estar seguro de poder llegar a un refugio.

[www.incidenciascarreteras.navarra.es](http://www.incidenciascarreteras.navarra.es)

Tfno: 848.423.500/ DGT 011



La carretera es cosa nuestra. Con nieve, la responsabilidad es de todos.

