

GOBIERNO DE NAVARRA

ECONOMÍA, HACIENDA, INDUSTRIA Y  
EMPLEOCULTURA, TURISMO Y RELACIONES  
INSTITUCIONALES

PRESIDENCIA, JUSTICIA E INTERIOR

EDUCACION

DESARROLLO RURAL, MEDIO  
AMBIENTE, Y ADMINISTRACIÓN  
LOCAL

SALUD

POLÍTICAS SOCIALES

FOMENTO

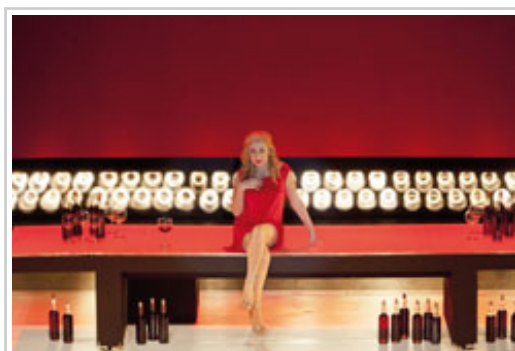
SEGURIDAD Y EMERGENCIAS

## Carmen Machi presenta en el Festival de Teatro Clásico de Olite "Juicio a una zorra", moderna recreación del mito de Helena de Troya

*La actriz madrileña actuará este sábado a las 21 horas en La Cava*

Jueves, 19 de julio de 2012

Carmen Machi presenta en el Festival de Teatro Clásico de Olite la obra "Juicio a una zorra", escrita y dirigida por Miguel del Arco (Premio MAX 2011 a la Mejor Dirección y Adaptación) que narra, con un nuevo enfoque, la conocida historia de Helena de Troya. A través de un evocador monólogo, el montaje presenta a una Helena de Troya diferente, que habla en primera persona, reivindica su derecho al olvido y se defiende de los cargos que se le han imputado a lo largo de los siglos.



Carmen Machi interpreta a una moderna Helena de Troya en la obra "Juicio a una zorra" de Miguel del Arco.

La actriz madrileña actuará este sábado a las 21 horas en La Cava. El precio de la entrada es de 15 euros.

Para encarnar a una de las mujeres más hermosas y vilipendiadas de todos los tiempos, a la que acusaron de desencadenar la guerra de Troya, Miguel del Arco ha apostado por la popular actriz madrileña Carmen Machi, que en esta función muestra una gran capacidad también en el registro trágico.

Machi interpreta a una Helena de Troya de hoy en día, adicta al alcohol y al Prozac, limitada por la responsabilidad de generar múltiples enfrentamientos por amor. Con su melena rubia, vestida de rojo y luciendo unos brillantes taconazos, esta moderna Helena vive en medio de esa angustia, dispuesta a romper con el mito. En definitiva, una Helena apasionada y dolida, sin pelos en la lengua, que desafía a Dios y a los hombres.

El gran trabajo interpretativo de Carmen Machi en Juicio a una zorra le ha valido el reconocimiento de la crítica. La actriz madrileña consiguió esta primavera el Premio Valle-Inclán de Teatro por su papel como Helena de Troya. Aunque su popularidad nació en la serie de televisión Aída, Machi ha demostrado sus dotes para el drama en títulos como Agosto, condado de Osage, para el Centro Dramático Nacional, y su versatilidad y variedad de

registros en obras como La tortuga de Darwin, en el que encarnaba a un galápagó metamorfoseado en humano.

Por su parte, el actor y director Miguel del Arco se ha convertido en una de las grandes apuestas del teatro español contemporáneo. En poco más de un año, dos montajes suyos, La función por hacer y Veraneantes, se han hecho con 12 Premios Max y este año ha estrenado dos obras -De ratones y hombres y El inspector-