

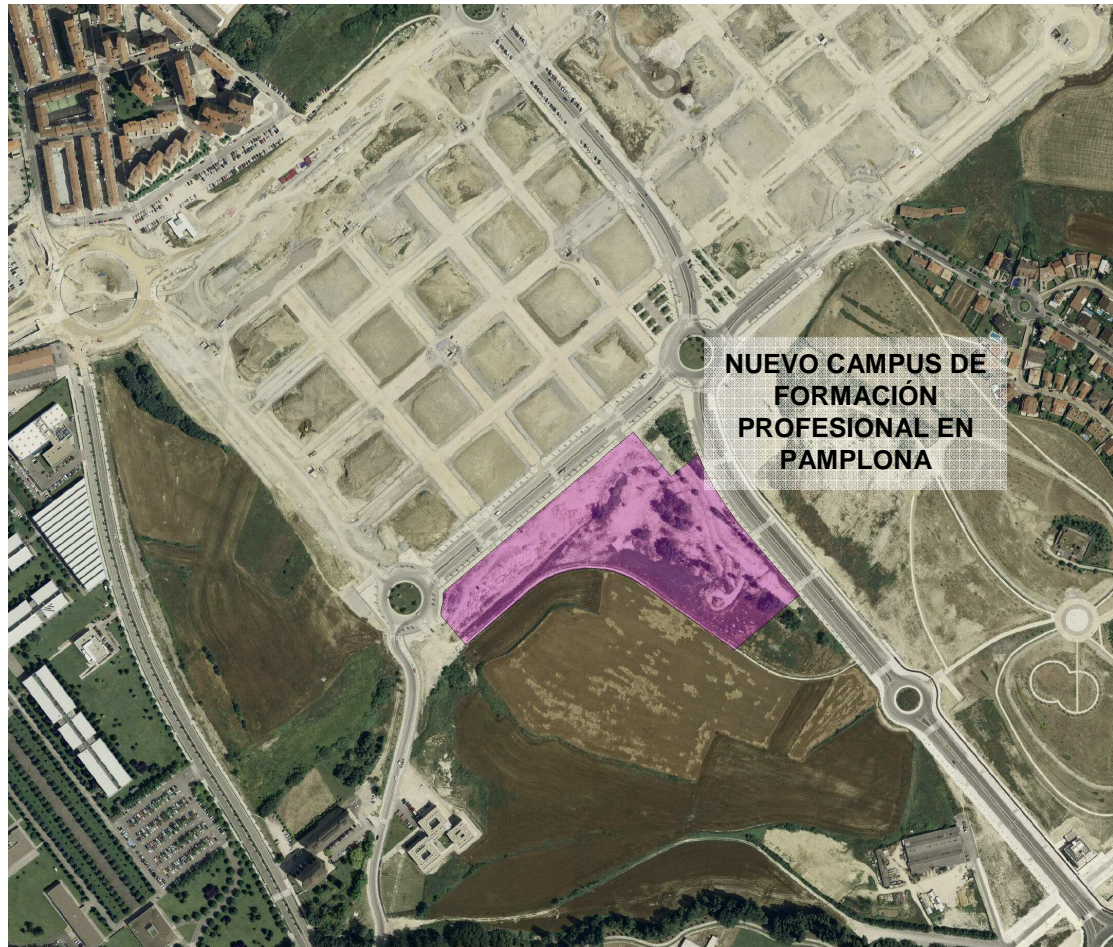
ALTERNATIVAS PLANTEAMIENTO EMPLAZAMIENTO CAMPUS FP:



1. **NUEVOS CENTROS DE INVESTIGACIÓN MÉDICA APLICADA** en el Campus de la Universidad de Navarra, en el actual CIP Donapea.
2. **NUEVO CAMPUS DE FORMACIÓN PROFESIONAL** en Pamplona, antiguo Centro de San José de Echavacoiz que podría integrar el CIP Donapea y/o CRN Sanitaria.
3. **NUEVO CAMPUS DE FORMACIÓN PROFESIONAL** en Pamplona, parcela LC-2 de Lezkairu que podría integrar el CIP Donapea y/o CRN Sanitaria.

3. NUEVO CAMPUS DE FORMACIÓN PROFESIONAL EN LEZKAIRU

que podría integrar la actividad de los actuales IES Sanitaria y el IES Donapea



CONDICIONES URBANÍSTICAS DE LA PARCELA
(Unidad Integrada XVI/S1 del Plan Municipal de Pamplona - parcelas 2526 polígono 5 -**36.095,16 m²**)

- Uso **Equipamiento Docente-Cultural Público**.
- Ocupación máxima sobre rasante: 60% de superficie de la parcela.
- N° de plantas sobre rasante: B2

OPORTUNIDADES/CUALIDADES DEL EMPLAZAMIENTO

- Gran superficie: posibilidad de fases de implantación o ampliaciones.
- Accesibilidad peatonal, ciclable y en transporte público.
- Integrado en la trama urbana
- Colindante con amplia zona verde
- Colindante con la UPNA: posibilidad de compartir equipamientos (aparcamientos, instalaciones deportivas, biblioteca, residencias estudiantiles,...).
- Licencia directa (condiciones urbanística de la parcela adecuadas para la actividad propuesta)
- Urbanización y redes de servicios recientes y modernas.

PARCELACIÓN, CONFIGURACIÓN Y ALINEACIONES DE LA EDIFICACIÓN

