

**2016KO ERRENTA ETA ONDAREAREN AITORPENA  
DECLARACIÓN DE LA RENTA Y PATRIMONIO 2016**



- Apirilaren 6tik online aurkezpena [navarroa.eus](http://navarroa.eus) atarian.
- Apirilaren 18tik aitzina aurrez aurreko aurkezpena 499 arretarako guneeetan; nahiz Ogasuneko bulegoetan, apirilaren 11tik aurrera hitzordua alde zuzenetik eskatuz 948 505 505 / 948 505 506 telefonoetan.

# 2016KO ERRENTA ETA ONDAREAREN AITORPENA DECLARACIÓN DE LA RENTA Y PATRIMONIO 2016

**77 días de Campaña**

## ABRIL

			1	2		
3	4	5	6	7	8	9
10	11	12	13	14	15	16
17	18	19	20	21	22	23
24	25	26	27	28	29	30

## MAYO

1	2	3	4	5	6	7
8	9	10	11	12	13	14
15	16	17	18	19	20	21
22	23	24	25	26	27	28
29	30	31				

## JUNIO

			1	2	3	4	
	5	6	7	8	9	10	11
12	13	14	15	16	17	18	
19	20	21	22	23	24	25	
26	27	28	29	30			

6 de abril

Inicio de la Campaña: abre la **Oficina online** y se cuelgan las **propuestas de declaración**.

11 de abril

Inicio de **Cita Previa** para Oficinas de Hacienda.

18 de abril

Apertura de la **Campaña presencial** en Oficinas de Hacienda y EECC . Además, **abono en cuenta** de las propuestas a devolver.

23 de junio

**Cierre de la Campaña** de la Renta y Patrimonio 2016.

# 2016KO ERRENTA ETA ONDAREAREN AITORPENA DECLARACIÓN DE LA RENTA Y PATRIMONIO 2016

## Propuestas de declaración

**179.414 propuestas** de declaración que corresponden a **239.804 contribuyentes**, el **55%** del total previsto de declaraciones.

Disponibles **desde hoy** en [navarra.es](http://navarra.es)

El **64,6%** salen “a devolver” (65,7 M€) y el **30%** salen “a pagar” (42,5M€). El resto a cero.

El **18 de abril** se ingresará en la cuenta de los contribuyentes el importe “a devolver”

Las propuestas NO conformes se sustituyen automáticamente haciendo una nueva declaración. Para las SÍ conformes no hay que hacer nada.



# 2016KO ERRENTA ETA ONDAREAREN AITORPENA DECLARACIÓN DE LA RENTA Y PATRIMONIO 2016

**Declaraciones online**

Trámite **disponible desde hoy** en [navarra.es](http://navarra.es)

En la Campaña 2015, el **17%** de las declaraciones se presentaron online. **Es el canal que más crece.**



# **2016KO ERRENTA ETA ONDAREAREN AITORPENA DECLARACIÓN DE LA RENTA Y PATRIMONIO 2016**

**Cita previa para las Oficinas de Hacienda**

Desde el 11 de abril, **20.000 citas disponibles**

En [navarra.es](http://navarra.es) (24 horas)

y en los teléfonos 948 505 505 y 948 505 506 (L-J de 8:30 a 17:30; V de 8:30 a 15:00)



# 2016KO ERRENTA ETA ONDAREAREN AITORPENA DECLARACIÓN DE LA RENTA Y PATRIMONIO 2016

## Oficinas de Hacienda

Desde el 18 de abril, **solo con cita previa**

Siete oficinas en Pamplona, Barañáin, Burlada, Estella, Tafalla, Tudela y, **como novedad, en Doneztebe/Santesteban**

En la Campaña 2015 el 9 % de las declaraciones se presentaron por esta vía.



# 2016KO ERRENTA ETA ONDAREAREN AITORPENA DECLARACIÓN DE LA RENTA Y PATRIMONIO 2016

## Entidades colaboradoras

Desde el 18 de abril

**18 entidades** colaboradoras ponen al servicio de la Campaña 2016  
**499 puntos de atención** con 1.300 agentes

En la Campaña 2015 el 21% de las declaraciones se presentaron por esta vía. Es el canal más utilizado.



# 2016KO ERRENTA ETA ONDAREAREN AITORPENA DECLARACIÓN DE LA RENTA Y PATRIMONIO 2016

## Abonos

El periodo de abono por parte de Hacienda de las declaraciones “a devolver” finaliza el 23 de diciembre

En la Campaña 2015 el **75%** de las declaraciones a devolver habían sido abonadas antes del final de la Campaña. Y el **90 %** antes del 31 de agosto.





# 2016KO ERRENTA ETA ONDAREAREN AITORPENA DECLARACIÓN DE LA RENTA Y PATRIMONIO 2016

## Cargos

Las declaraciones “a pagar” se cargarán en dos plazos: el **3 de julio** y el **20 de noviembre**

Se estima que finalizada la Campaña 2016 Hacienda habrá retornado **35 millones** de euros a los contribuyentes (cargos – abonos)



# 2016KO ERRENTA ETA ONDAREAREN AITORPENA DECLARACIÓN DE LA RENTA Y PATRIMONIO 2016

## ¿Quiénes tienen que hacer la declaración?

### IRPF

Rendimientos de **trabajo** de más de **11.250 euros íntegros anuales**.

Rendimientos de **capital** mobiliario e incrementos del patrimonio, sujetos a retención, conjuntamente de **1.600 euros íntegros anuales** o más.

Quienes perciban **otras rentas** (empresarios y profesionales, arrendadores...) independientemente de su cuantía.

# **2016KO ERRENTA ETA ONDAREAREN AITORPENA**

## **DECLARACIÓN DE LA RENTA Y PATRIMONIO 2016**

### **Novedades de IRPF**

- 1. Las reducciones sobre la base por mínimo personal, mínimo familiar y por cuidado de descendientes pasan a ser deducciones en cuota.**
- 2. Se eleva el tipo aplicable entre 0,5 y 4 puntos a partir de los 32.000 euros.**
- 3. Se ajusta a la baja la base liquidable para rendimientos inferiores a 32.000 euros.**
- 4. Mayor progresividad en la tarifa especial del ahorro.**
- 5. Se modifica el cálculo de deducción por trabajo.**



# 2016KO ERRENTA ETA ONDAREAREN AITORPENA DECLARACIÓN DE LA RENTA Y PATRIMONIO 2016

¿Quiénes tienen que hacer la declaración?

## PATRIMONIO

Sujetos pasivos cuya **cuota tributaria sea positiva**, o si el valor de sus bienes y derechos es superior a **1.000.000 de euros**.

El **mínimo exento** es 550.000 euros.

La **vivienda habitual está exenta hasta 250.000 euros** (por cónyuge en titularidad compartida). Si la vivienda está exenta de tributar, en la misma medida se considera **no deducible la deuda contraída** para su adquisición.

# 2016KO ERRENTA ETA ONDAREAREN AITORPENA DECLARACIÓN DE LA RENTA Y PATRIMONIO 2016

**Asignación 0,7%**

- Colaborar al sostenimiento de la Iglesia Católica
- Otros fines de interés social

## Cuatro opciones

- Marcar solo la casilla de *Iglesia Católica* → 0,7%
- Marcar solo la casilla de *Fines Sociales* → 0,7%
- Marcar las dos casillas → se reparte 0,35% y 0,35%
- No marcar ninguna → para intereses generales de la CF Navarra

La asignación se puede modificar en [navarra.es](http://navarra.es) o en el 948 50 51 52

# 2016KO ERRENTA ETA ONDAREAREN AITORPENA DECLARACIÓN DE LA RENTA Y PATRIMONIO 2016

**Asignación 0,7%**

**Destino de los fines de interés social**  
(detalle en la web de Gobierno Abierto)

- Consecución de fines asistenciales
- Cooperación al desarrollo internacional
- Atención a desempleados sin prestaciones
- Mejora del medio ambiente
- Apoyo y desarrollo de la autonomía personal

**Los fondos se repartirán a través de subvenciones para ONGs navarras para financiar programas, no su estructura.**

# 2016KO ERRENTA ETA ONDAREAREN AITORPENA

## DECLARACIÓN DE LA RENTA Y PATRIMONIO 2016

Asignación 0,7%

### Histórico del reparto de asignaciones

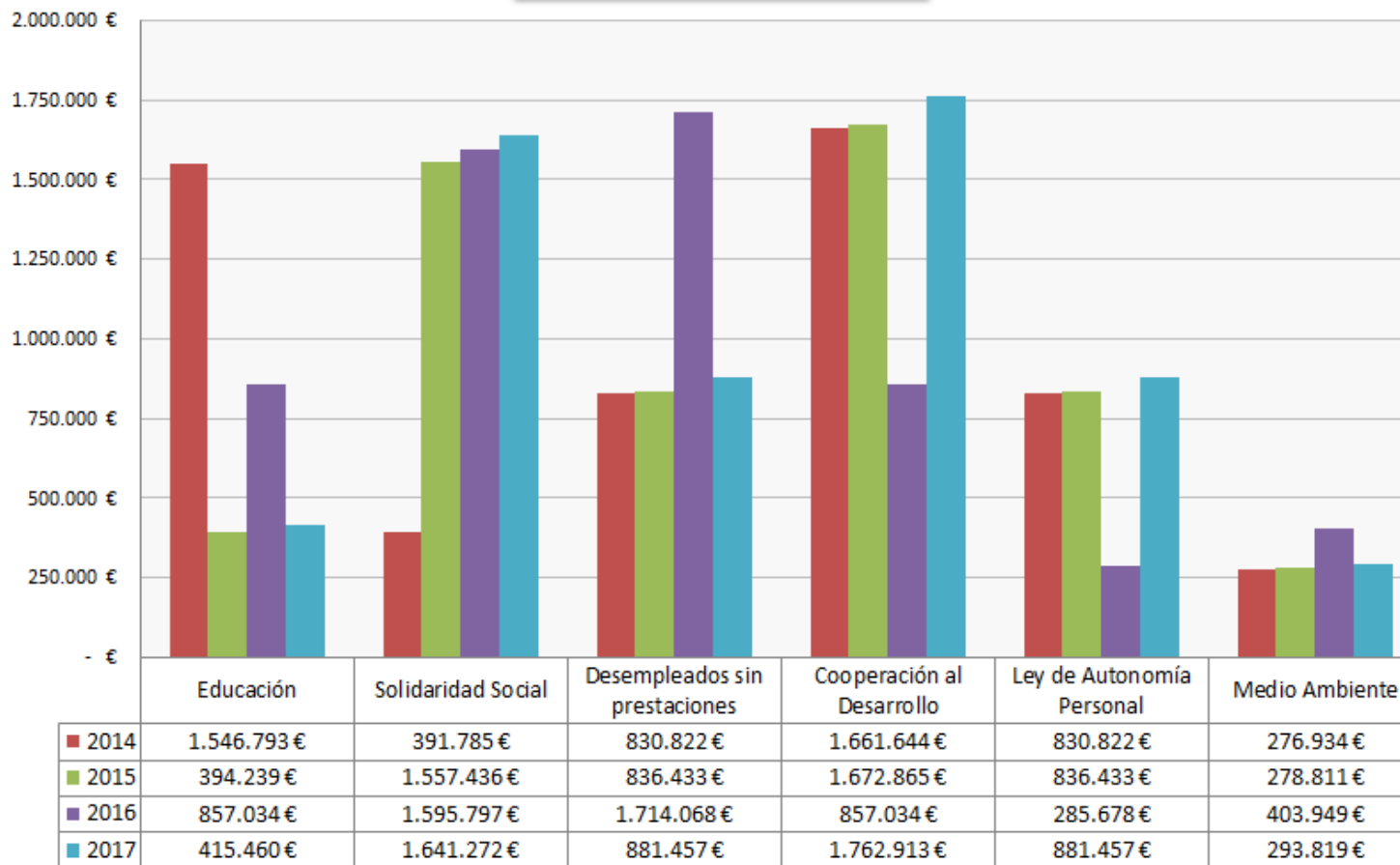
	2013		2014		2015	
	Declarantes	Asignación M€	Declarantes	Asignación M€	Declarantes	Asignación M€
EN BLANCO	68.776	0,55	74.984	0,56	74.251	0,57
IGLESIA	150.348	3,97	144.247	3,89	136.587	3,7
F. SOCIALES	221.809	5,2	224.323	5,31	227.241	5,33
AMBOS	26.914	0,76	28.993	0,87	33.858	1,02
TOTAL	467.847	10,48	472.547	10,63	471.937	10,62

# 2016KO ERRENTA ETA ONDAREAREN AITORPENA

## DECLARACIÓN DE LA RENTA Y PATRIMONIO 2016

**Asignación 0,7%**

### Histórico del reparto de asignaciones a fines sociales





# 2016KO ERRENTA ETA ONDAREAREN AITORPENA

## DECLARACIÓN DE LA RENTA Y PATRIMONIO 2016

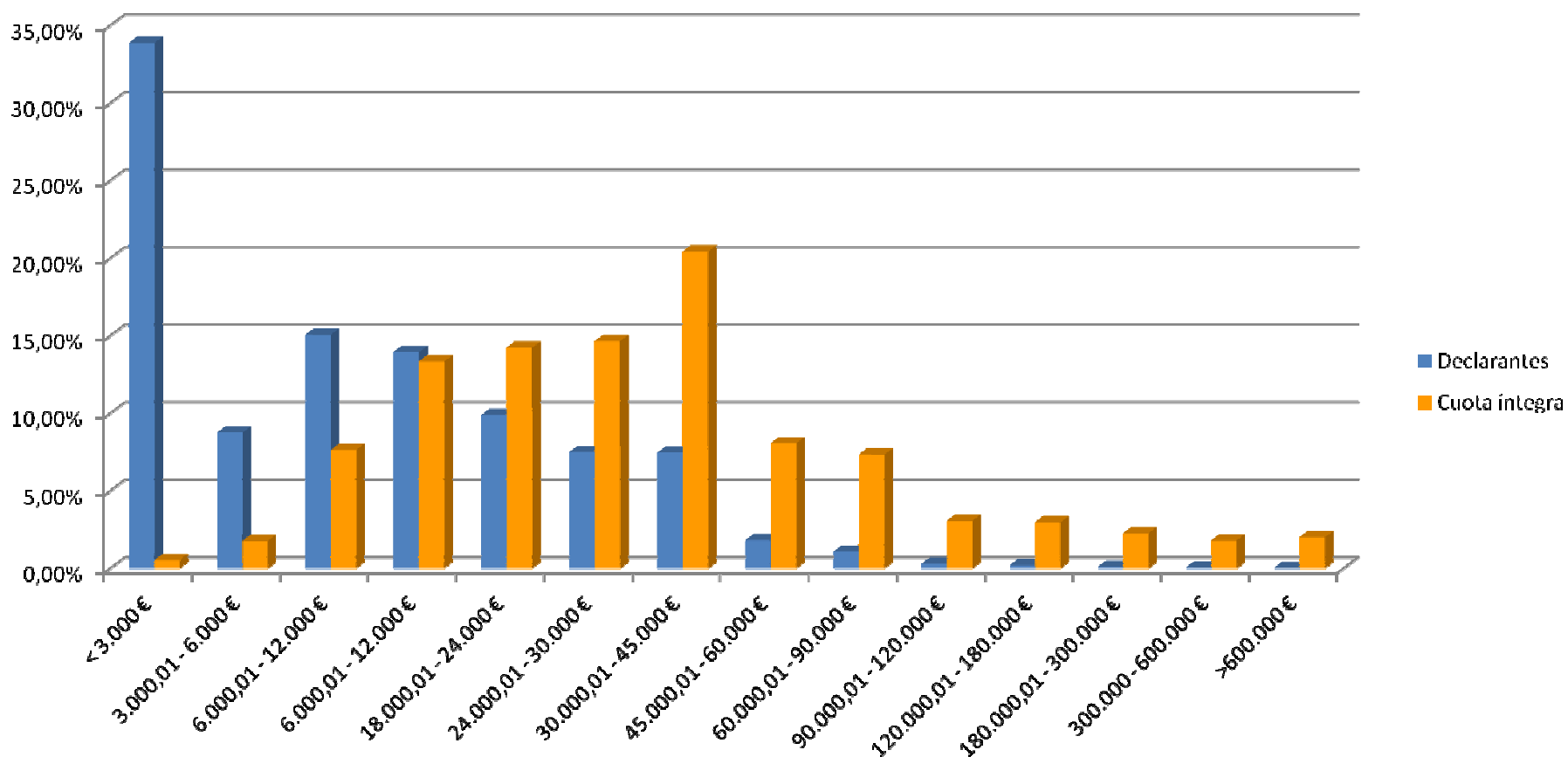
### Balance IRPF 2015

	DESCONOCIDO			MASCULINO			FEMENINO			TOTAL		
	Personas	B. liquid. M€	Cuota íntegra M€	Personas	B. liquid. M€	Cuota íntegra M€	Personas	B. liquid. M€	Cuota íntegra M€	Personas	B. liquid. M€	Cuota íntegra M€
BASE LIQUIDABLE < 3.000 €	4.312	0,77	0,10	56.221	22,15	3,03	99.339	34,23	4,72	<b>159.872</b>	<b>57,15</b>	<b>7,85</b>
ENTRE 3.000,01 y 6.000 €	505	2,27	0,33	15.869	71,37	10,40	24.935	109,79	15,97	<b>41.309</b>	<b>183,42</b>	<b>26,70</b>
ENTRE 6.000,01 y 12.000 €	696	6,13	1,12	34.023	307,90	56,10	36.312	322,57	58,58	<b>71.031</b>	<b>636,61</b>	<b>115,80</b>
ENTRE 12.000,01 y 18.000 €	395	5,75	1,19	38.212	572,15	118,36	27.169	400,98	82,71	<b>65.776</b>	<b>978,88</b>	<b>202,27</b>
ENTRE 18.000,01 y 24.000 €	166	3,45	0,77	30.076	627,30	139,23	16.443	342,02	75,77	<b>46.685</b>	<b>972,77</b>	<b>215,78</b>
ENTRE 24.000,01 y 30.000 €	113	3,04	0,71	23.485	630,87	147,70	11.786	315,72	73,72	<b>35.384</b>	<b>949,63</b>	<b>222,13</b>
ENTRE 30.000,01 y 45.000 €	92	3,25	0,81	23.468	827,96	206,86	11.609	409,80	102,01	<b>35.169</b>	<b>1.241,01</b>	<b>309,68</b>
ENTRE 45.000,01 y 60.000 €	35	1,78	0,50	5.725	294,17	82,41	2.795	142,74	39,45	<b>8.555</b>	<b>438,69</b>	<b>122,36</b>
ENTRE 60.000,01 y 90.000 €	28	2,02	0,62	3.628	260,12	80,17	1.437	101,75	30,27	<b>5.093</b>	<b>363,89</b>	<b>111,06</b>
ENTRE 90.000,01 y 120.000 €	11	1,11	0,38	1.090	111,88	37,00	291	29,72	9,10	<b>1.392</b>	<b>142,70</b>	<b>46,48</b>
ENTRE 120.000,01 y 180.000 €	3	0,45	0,15	722	103,46	35,91	208	29,59	8,84	<b>933</b>	<b>133,50</b>	<b>44,90</b>
ENTRE 180.000,01 y 300.000 €	5	1,16	0,47	337	74,37	26,96	102	23,65	6,72	<b>444</b>	<b>99,19</b>	<b>34,16</b>
ENTRE 300.000 y 600.000 €	2	0,68	0,16	155	62,97	21,24	50	20,46	5,74	<b>207</b>	<b>84,11</b>	<b>27,14</b>
BASE LIQUIDABLE > 600.000 €	-	-	-	54	70,69	19,56	33	43,80	10,79	<b>87</b>	<b>114,49</b>	<b>30,35</b>
<b>TOTAL</b>	<b>6.363</b>	<b>31,86</b>	<b>7,31</b>	<b>233.065</b>	<b>4.037,37</b>	<b>984,93</b>	<b>232.509</b>	<b>2.326,82</b>	<b>524,41</b>	<b>471.937</b>	<b>6.396,05</b>	<b>1.516,65</b>

# 2016KO ERRENTA ETA ONDAREAREN AITORPENA

## DECLARACIÓN DE LA RENTA Y PATRIMONIO 2016

### Balance IRPF 2015



# 2016KO ERRENTA ETA ONDAREAREN AITORPENA

## DECLARACIÓN DE LA RENTA Y PATRIMONIO 2016

### Beneficios fiscales

	2013		2014		2015	
	Declaraciones	Deducción M€	Declaraciones	Deducción M€	Declaraciones	Deducción M€
TRABAJO	292.120	282,81	292.356	282,78	295.589	283,48
INVERSION VIVIENDA HABITUAL	91.058	93,98	85.958	87,66	81.008	82,25
ALQUILER VIVIENDA HABITUAL	19.099	13,94	20.225	14,31	21.402	14,97
PENSIONES DE VIUDEDAD (Incluído anticipo)	9.832	2,76	9.464	2,45	9.232	2,59
CUOTA IAE y DEVOLUCIÓN IVPEE	28.957	4,35	29.723	4,30	31.253	7,01
INVERSIONES EMPRESARIALES	3.944	6,14	3.977	6,15	3.690	7,32
DONATIVOS	72.097	9,96	73.660	10,41	80.562	11,00
SINDICATOS y PARTIDOS POLITICOS	En base	En base	En base	En base	32.909	0,76
OTRAS DEDUCCIONES	3.299	4,93	3.165	4,36	2.735	3,85

# 2016KO ERRENTA ETA ONDAREAREN AITORPENA

## DECLARACIÓN DE LA RENTA Y PATRIMONIO 2016

### Balance Campaña Patrimonio 2015

	Patrimonio 2014	Patrimonio 2015	Diferencia
Nº Declaraciones	6.878	4.263	-2.615
Cuota a ingresar	46.267.418	31.771.626	-14.495.792

## 2016KO ERRENTA ETA ONDAREAREN AITORPENA DECLARACIÓN DE LA RENTA Y PATRIMONIO 2016

