

VIGILANCIA DE LA GRIPE EN NAVARRA

TEMPORADA 2010-2011. SEMANA 50 (del 12 al 18 de diciembre)

Actividad gripal esporádica.

Síndromes gripales: 31,5 casos por 100.000 habitantes. Incidencia por debajo del umbral.

Resultados de laboratorio: En la red centinela se han procesado cinco muestras; todas han sido negativas para el virus de la gripe. Se ha confirmado un caso grave de gripe nA(H1N1) en un paciente actualmente hospitalizado. Se sigue detectando virus sincitial respiratorio en niños ingresados en hospitales. Desciende ligeramente la incidencia de neumonías atendidas en urgencias.

Incidencia semanal de síndromes gripales, actividad de los médicos centinela y vigilancia virológica

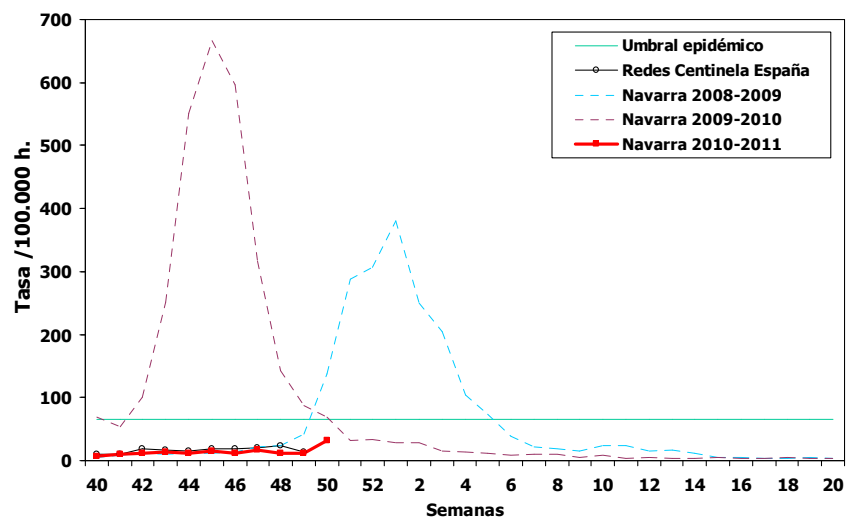
Semana	Navarra Tasa por 100.000	Red centinela de la gripe en Navarra						Pacientes de hospital	Otros virus	España Tasa por 100.000
		Casos	Frotis procesados	Confirmados para gripe	Gripe AnH1N1	Gripe A H3	Gripe B			
40	7,3	6	3	0	-	-	-	-	-	10,15
41	9,9	14	8	0	-	-	-	-	-	10,81
42	11,8	19	10	0	-	-	-	-	PI	18,32
43	12,6	19	16	2 (13%)	1	1	-	-	Adeno	16,49
44	12,0	18	11	1 (9%)	1	-	-	-	Adeno; PI	15,26
45	15,8	23	12	1 (8%)	1	-	-	-	-	18,82
46	12,1	11	7	0	-	-	-	-	VRS, PI	17,69
47	15,9	11	7	1 (14%)	1	-	-	-	VRS, Adeno	20,31
48	11,2	9	3	1 (33%)	1	-	-	-	VRS	22,71
49	12,1	9	5	3 (66%)	3	-	-	-	VRS	13,76
50	31,5	29	5	0	-	-	-	-	VRS	

Las tasas de Navarra están calculadas incluyendo todos los casos notificados en la red pública de Atención Primaria.

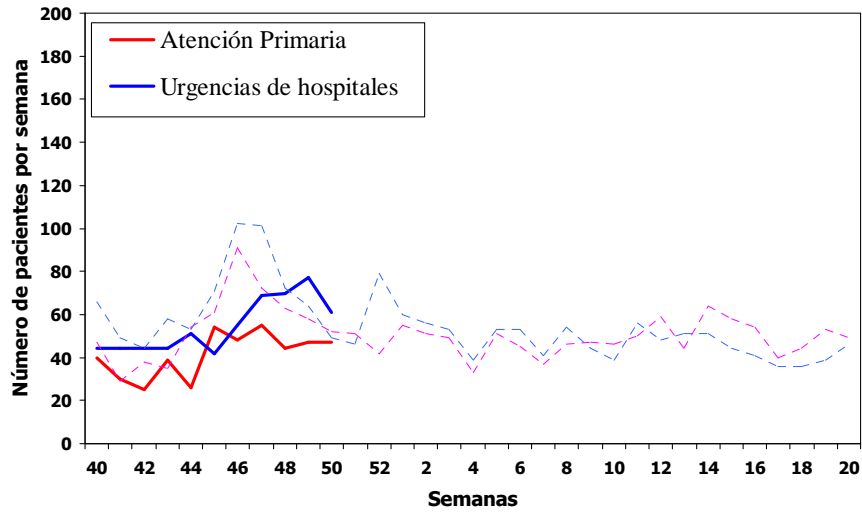
La red de médicos centinela realiza la vigilancia epidemiológica y virológica y cubre el 18% de la población.

Adeno: adenovirus; PI: virus parainfluenza; VRS: virus respiratorio sincitial.

Incidencia semanal de síndromes gripales 2010-2011



Neumonías atendidas en urgencias y en atención primaria, temporada 2010-2011



Información de las redes centinela de Gripe de España y Europa (semana 49)

España: Niveles bajos de actividad gripal con tasas de incidencia de gripe por debajo del umbral basal en todas las redes. De 26 muestras el 19% han sido positivas a gripe. Hasta la semana 49 se han declarado 9 casos graves hospitalizados confirmados para gripe, dos de los cuales ha fallecido. En ocho de ellos se ha confirmado AnH1N1 y en otro AH3N2. (<http://vgripe.isciii.es/gripe/inicio.do>)



Tendencia en la actividad gripal:	+ creciente;	-- decreciente;	= estable
Virus dominante:	ANS = Virus A no subtipado;	AH1 = Virus A(H1);	AH1N1 = virus A(H1N1);
	AH3 = virus A(H3);	AH3N2 = virus A(H3N2);	B = virus B

Actividad gripal:

- Nula = No hay evidencia de actividad gripal confirmada por laboratorio
- Esporádica = Casos aislados confirmados por laboratorio, o un brote en una sola institución, con incidencia en niveles basales.
- Local = Actividad gripal en áreas locales, o brotes en dos o más instituciones, con casos confirmados por laboratorio.
- Situación epidémica = difusión generalizada en la población, con casos confirmados por laboratorio.

Europa: Intensidad gripal baja en Europa con difusión esporádica en la mayor parte de los países, a excepción de Inglaterra (difusión amplia), y Noruega, Finlandia e Italia (difusión local o regional). En conjunto, el 22% de los frotis procesados se han confirmado para gripe, con predominio de gripe AnH1N1. (http://ecdc.europa.eu/en/publications/Publications/101217_SUR_Weekly_Influenza_Surveillance_Overview.pdf)

