

VIGILANCIA DE LA GRIPE EN NAVARRA

TEMPORADA 2010-2011. SEMANA 7 (del 13 al 19 de febrero)

Actividad gripal con intensidad media y tendencia descendente.

Síndromes gripales: 68 casos por 100.000 habitantes. Desciende la incidencia en todos los grupos de edad. Las tasas más altas se registran en menores de 15 años (194 por 100.000 habitantes).

Resultados de laboratorio: El 50% de los frotis se han confirmado para gripe, con predominio de gripe B. En las últimas semanas también se ha confirmado adenovirus y virus respiratorio sincitial en algunos frotis de pacientes con síndrome gripal atendidos en la red de médicos centinela.

Actividad asistencial: Sigue disminuyendo la actividad en urgencias relacionada con la gripe. Disminuyen las consultas por neumonía en atención primaria y en urgencias hospitalarias.

Se observa una incidencia elevada de gastroenteritis en atención primaria, con predominio de cuadros de posible causa viral. Esta semana se no han notificado ingresos hospitalarios con confirmación de gripe.

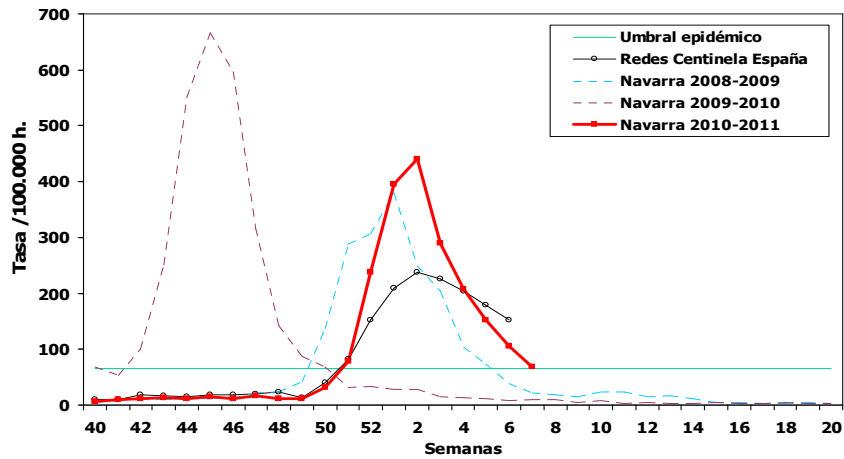
Incidencia semanal de síndromes gripales, actividad de los médicos centinela y vigilancia virológica

Semana	Navarra Tasa por 100.000	Red centinela de la gripe en Navarra						Ingresos en hospital	Otros virus	España Tasa por 100.000
		Casos	Frotis procesados	Confirmados para gripe	Gripe AnH1N1	Gripe A H3	Gripe B			
40	7,3	6	3	0	-	-	-	-	-	10,2
41	9,9	14	8	0	-	-	-	-	-	10,8
42	11,8	19	10	0	-	-	-	-	PI	18,3
43	12,6	19	16	2 (13%)	1	1	-	-	Adeno	16,5
44	12,0	18	11	1 (9%)	1	-	-	-	Adeno; PI	15,3
45	15,8	23	12	1 (8%)	1	-	-	-	-	18,8
46	12,1	11	7	0	-	-	-	-	VRS, PI	17,7
47	15,9	11	7	1 (14%)	1	-	-	-	VRS, Adeno	20,3
48	11,2	9	3	1 (33%)	1	-	-	-	VRS	22,7
49	12,1	9	5	3 (66%)	3	-	-	-	VRS	13,8
50	31,5	29	10	1 (10%)	1	-	-	2	VRS	40,4
51	78,0	78	37	21 (57%)	21	-	-	4	VRS	82,6
52	238,1	199	66	50 (76%)	48	-	2	5	Adeno	153,0
1	395,6	401	64	53 (83%)	49	2	1	34	VRS, adeno	208,7
2	439,9	453	102	61 (60%)	60	1	-	35	VRS	236,4
3	289,2	305	62	26 (42%)	26	-	-	15	VRS	226,9
4	207,1	247	54	31 (57%)	27	-	4	10	VRS	203,8
5	153,1	173	30	16 (53%)	15	-	1	8	VRS, adeno	178,9
6	105,3	93	13	8 (62%)	4	-	4	4	VRS, adeno	152,6
7*	68,5	52	4	2 (50%)	-	-	2	0	VRS	

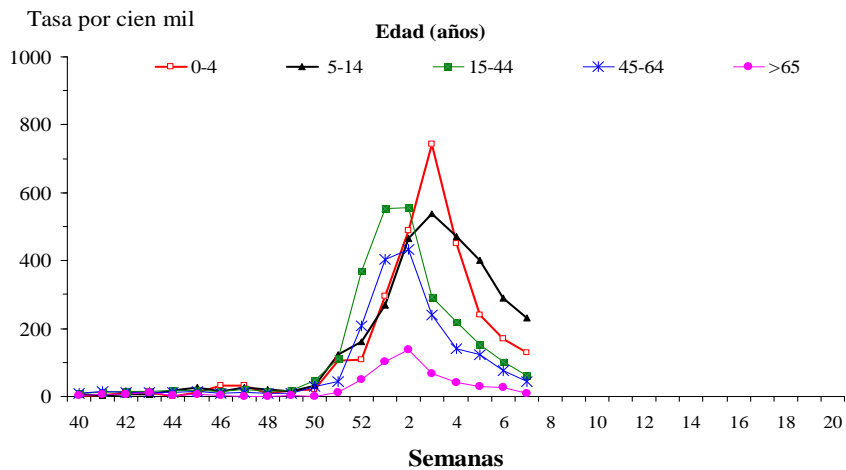
La tasa de Navarra incluye todos los casos notificados en la red pública de Atención Primaria. La red de médicos centinela realiza la vigilancia epidemiológica y virológica, y cubre el 18% de la población. Adeno: adenovirus; PI: virus parainfluenza; VRS: virus respiratorio sincitial.

*los datos de las últimas semanas pueden sufrir algunos cambios cuando se completen las determinaciones de laboratorio.

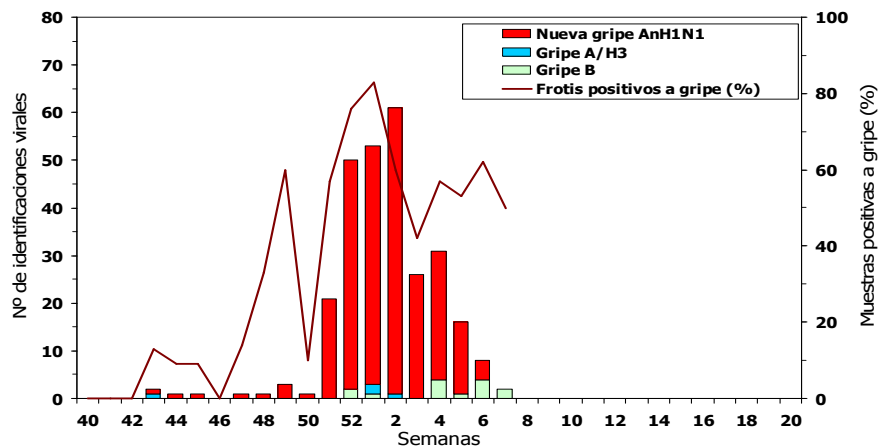
Incidencia semanal de síndromes gripales 2010-2011



Incidencia semanal de síndromes gripales según edad en Navarra, 2010-2011

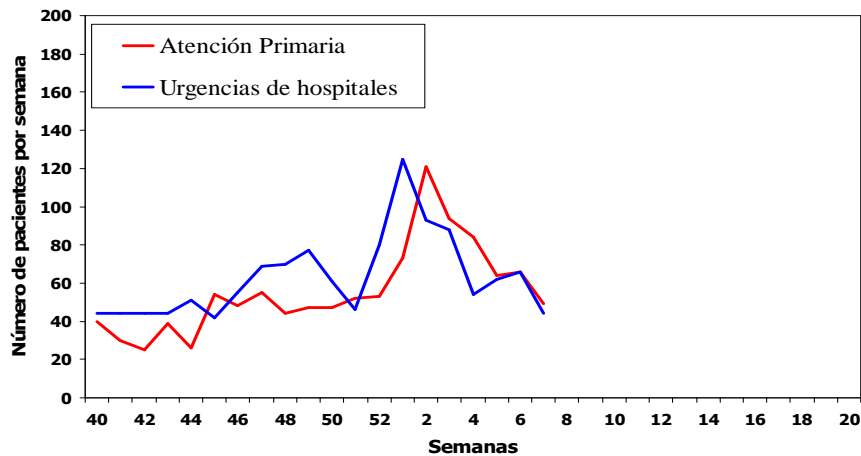


Identificaciones virales en pacientes de la red centinela, 2010-2011

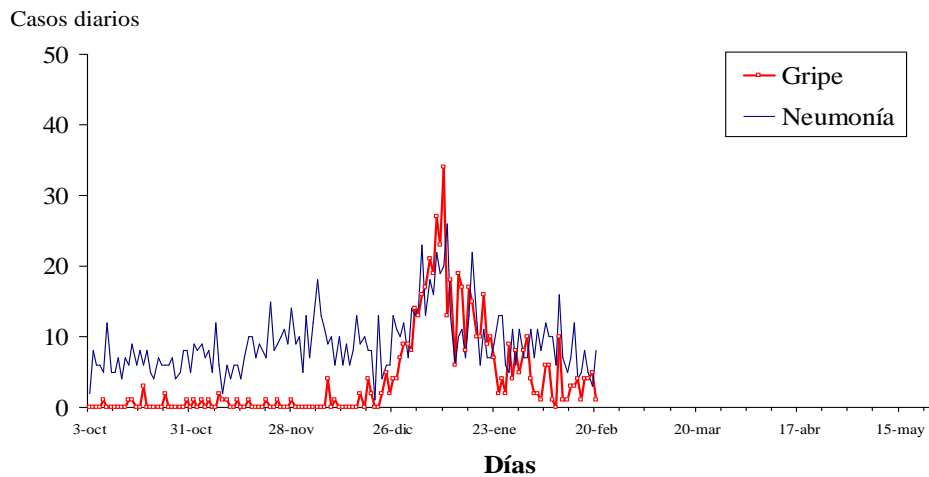


Los datos de la última semana pueden sufrir cambios cuando se complete el procesamiento de muestras.

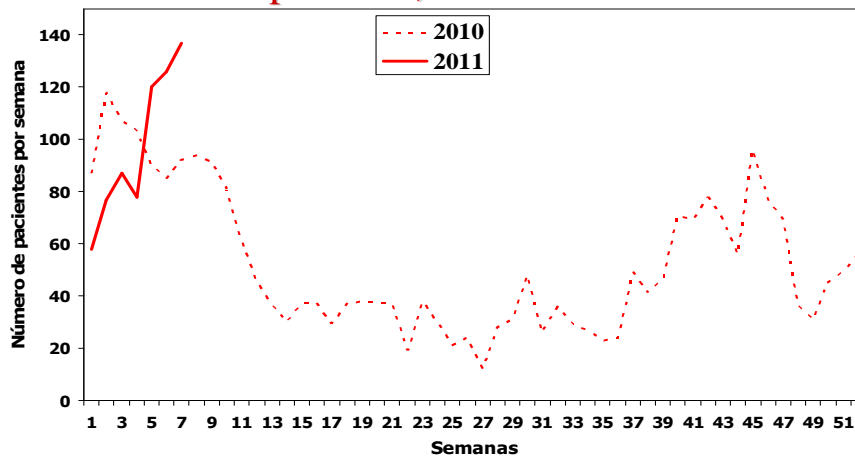
Neumonías atendidas en urgencias y en atención primaria, temporada 2010-2011



Urgencias atendidas en los hospitales públicos de Pamplona y Estella con juicio clínico relacionado con gripe y neumonía 2010-2011



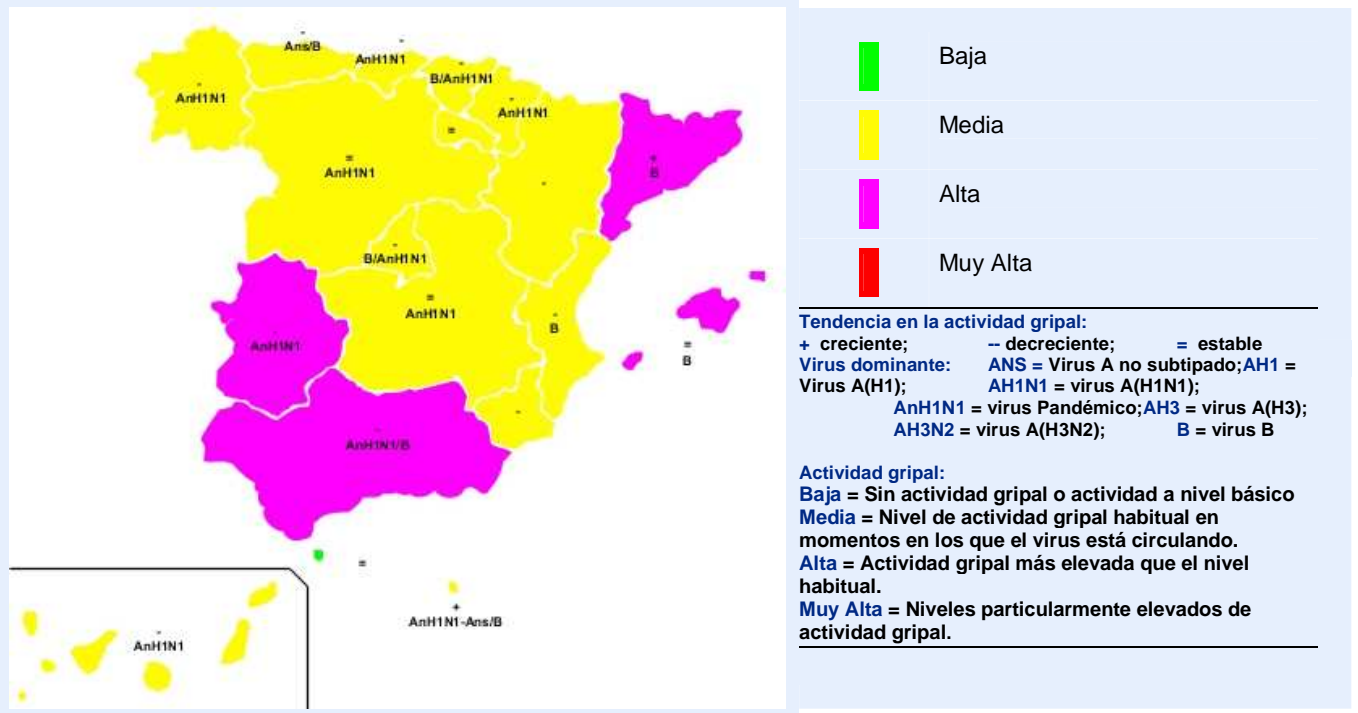
Gastroenteritis con sospecha de origen infeccioso (CIAP, D70) vistas en atención primaria, 2010-2011



Información de las redes centinela de Gripe de España y Europa (semana 6)

España: descenso paulatino de la actividad gripal. El 36% de los frotis procesados han sido positivos al virus de la gripe. Circulación mixta de gripe A y B. (<http://vgripe.isciii.es/gripe/inicio.do>)

Semana 6/2010 - ACTIVIDAD GRIPAL POR COMUNIDADES AUTONOMAS



Europa: actividad media o alta en la mayor parte de los países. Tendencia descendente en 14 países occidentales, y estable o ascendente en el resto. El 43% de los frotis resultaron positivos a gripe, con el 67% de gripe A y 33% de gripe B. (http://ecdc.europa.eu/en/publications/Publications/110218_SUR_Weekly_Influenza_Surveillance_Overview.pdf)

