

## VIGILANCIA DE LA GRIPE EN NAVARRA

### TEMPORADA 2010-2011. SEMANA 8 (del 20 al 26 de febrero)

#### Actividad gripal con intensidad media y tendencia descendente.

**Síndromes gripales:** 52 casos por 100.000 habitantes. Continúa el descenso en la tasa de incidencia. Las tasas más altas se registran en menores de 15 años (138 por 100.000 habitantes).

**Resultados de laboratorio:** El 46% de los frotis se han confirmado para gripe. Todas las muestras positivas a gripe han correspondido a gripe B. En las últimas semanas también se ha confirmado adenovirus, virus parainfluenza y virus respiratorio sincitial en algunos frotis de pacientes con síndrome gripal atendidos en la red de médicos centinela.

**Actividad asistencial:** Sigue disminuyendo la actividad en urgencias relacionada con la gripe. Disminuyen las consultas por neumonía en atención primaria y en urgencias hospitalarias.

Se mantiene una incidencia elevada de gastroenteritis en atención primaria, con predominio de casos de posible causa viral. Esta semana se no han notificado ingresos hospitalarios con confirmación de gripe.

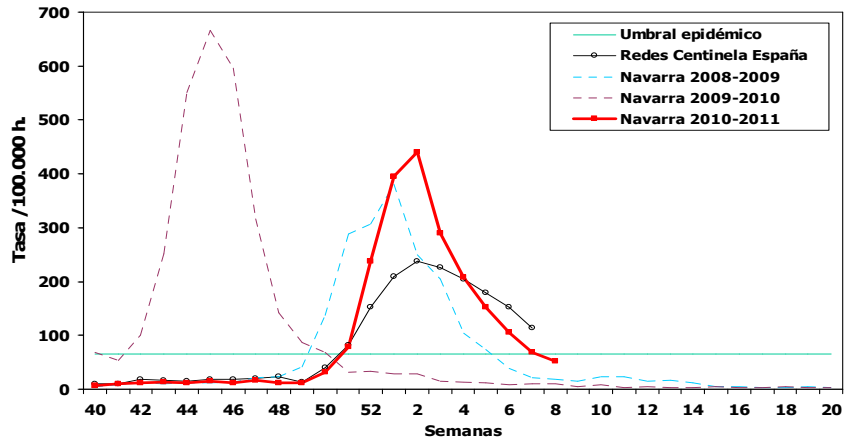
#### Incidencia semanal de síndromes gripales, actividad de los médicos centinela y vigilancia virológica

Semana	Navarra Tasa por 100.000	Red centinela de la gripe en Navarra						Ingresos en hospital	Otros virus	España Tasa por 100.000
		Casos	Frotis procesados	Confirmados para gripe	Gripe AnH1N1	Gripe A H3	Gripe B			
40	7,3	6	3	0	-	-	-	-	-	10,2
41	9,9	14	8	0	-	-	-	-	-	10,8
42	11,8	19	10	0	-	-	-	-	PI	18,3
43	12,6	19	16	2 (13%)	1	1	-	-	Adeno	16,5
44	12,0	18	11	1 (9%)	1	-	-	-	Adeno; PI	15,3
45	15,8	23	12	1 (8%)	1	-	-	-	-	18,8
46	12,1	11	7	0	-	-	-	-	VRS, PI	17,7
47	15,9	11	6	0	-	-	-	-	VRS, Adeno	20,3
48	11,2	9	3	1 (33%)	1	-	-	-	VRS	22,7
49	12,1	9	5	3 (60%)	3	-	-	-	VRS	13,8
50	31,5	29	11	1 (9%)	1	-	-	3	VRS	40,4
51	78,0	78	38	22 (58%)	22	-	-	4	VRS	82,6
52	238,1	199	67	51 (76%)	48	-	3	5	Adeno	153,0
1	395,6	401	67	56 (84%)	53	2	1	34	VRS, adeno	208,7
2	439,9	453	105	63 (60%)	62	1	-	35	VRS	236,4
3	289,2	309	66	28 (42%)	28	-	-	15	VRS	226,9
4	207,1	248	55	32 (58%)	28	-	4	9	VRS	203,8
5	153,1	178	32	17 (53%)	15	-	2	8	VRS, adeno	178,9
6	105,3	93	13	8 (62%)	4	-	4	5	VRS, adeno	152,6
7	68,5	54	10	5 (50%)	-	-	5	-	VRS, PI	113,7
8*	51,8	47	13	6 (46%)	-	-	6	-		

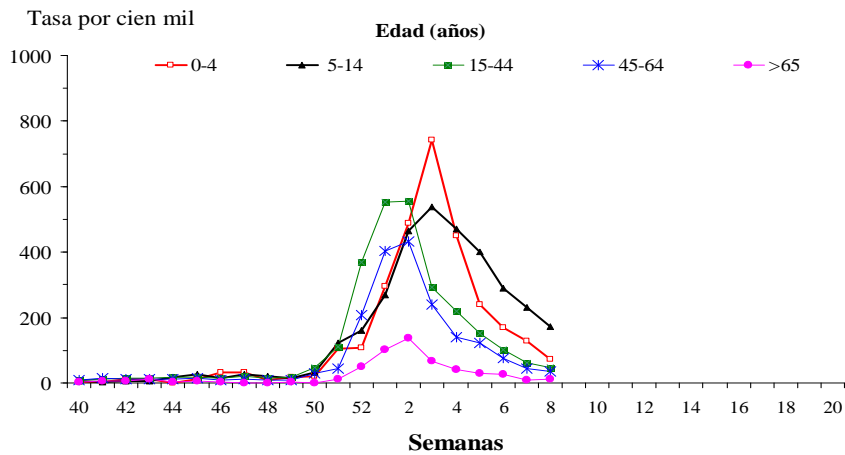
La tasa de Navarra incluye todos los casos notificados en la red pública de Atención Primaria. La red de médicos centinela realiza la vigilancia epidemiológica y virológica, y cubre el 18% de la población. Adeno: adenovirus; PI: virus parainfluenza; VRS: virus respiratorio sincitial.

\*los datos de las últimas semanas pueden sufrir algunos cambios cuando se completen las determinaciones de laboratorio.

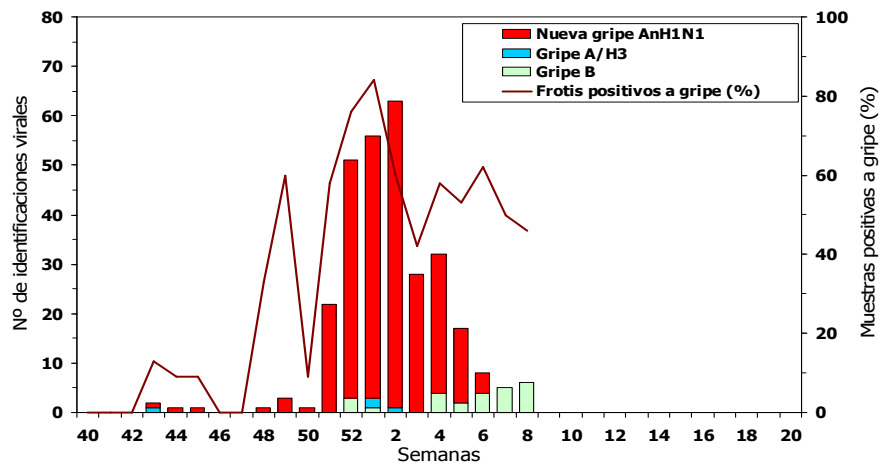
## Incidencia semanal de síndromes gripales 2010-2011



## Incidencia semanal de síndromes gripales según edad en Navarra, 2010-2011

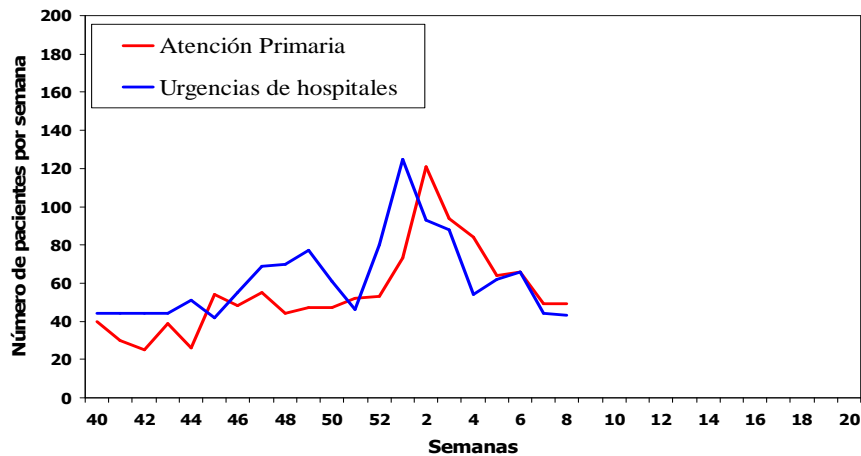


## Identificaciones virales en pacientes de la red centinela, 2010-2011

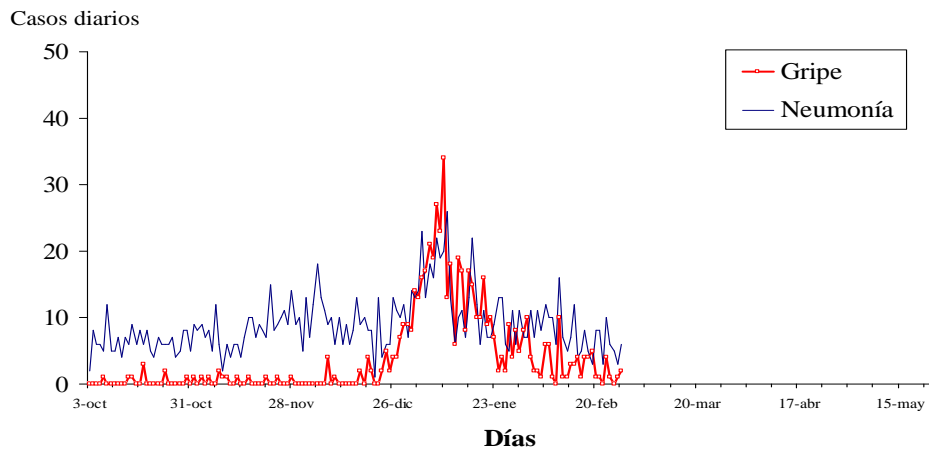


Los datos de la última semana pueden sufrir cambios cuando se complete el procesamiento de muestras.

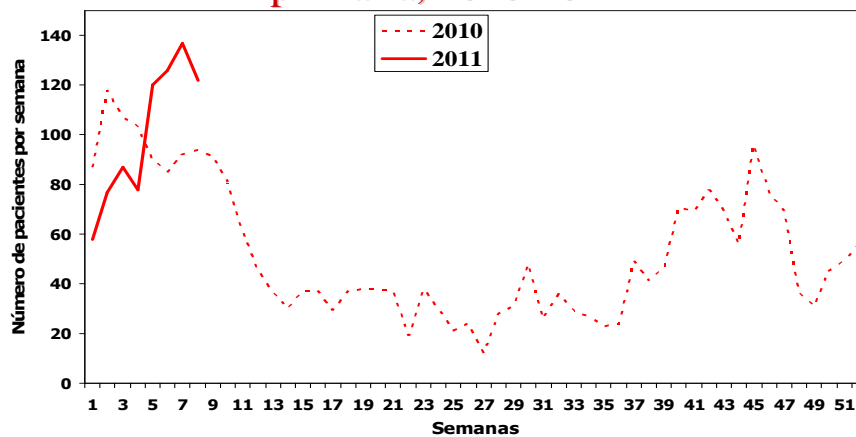
## Neumonías atendidas en urgencias y en atención primaria, temporada 2010-2011



## Urgencias atendidas en los hospitales públicos de Pamplona y Estella con juicio clínico relacionado con gripe y neumonía 2010-2011



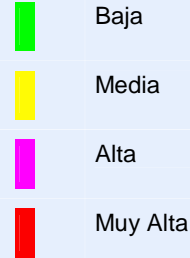
## Gastroenteritis con sospecha de origen infeccioso (CIAP, D70) vistas en atención primaria, 2010-2011



## Información de las redes centinela de Gripe de España y Europa (semana 7)

**España:** descenso paulatino de la actividad gripal. El 32% de los frotis procesados han sido positivos al virus de la gripe. Circulación mixta de gripe A y B. (<http://vgripe.isciii.es/gripe/inicio.do>)

### Semana 7/2010 - ACTIVIDAD GRIPAL POR COMUNIDADES AUTONOMAS



#### Tendencia en la actividad gripal:

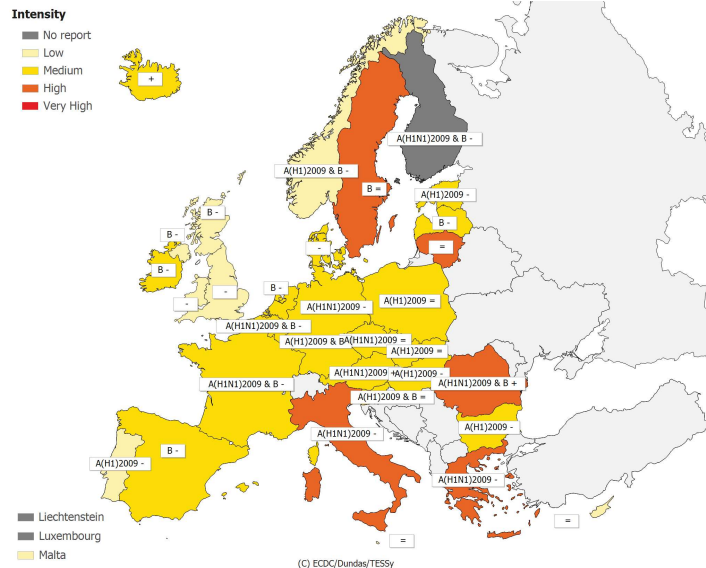
+ creciente; -- decreciente; = estable  
 Virus dominante: ANS = Virus A no subtipado; AH1 = Virus A(H1); AH1N1 = virus Pandémico; AH3 = virus A(H3); AH3N2 = virus A(H3N2); B = virus B

#### Actividad gripal:

**Baja** = Sin actividad gripal o actividad a nivel básico  
**Media** = Nivel de actividad gripal habitual en momentos en los que el virus está circulando.  
**Alta** = Actividad gripal más elevada que el nivel habitual.  
**Muy Alta** = Niveles particularmente elevados de actividad gripal.

**Europa:** actividad media en la mayor parte de los países. Tendencia descendente en 17 países. El 40% de los frotis resultaron positivos a gripe, con el 67% de gripe A y 33% de gripe B.

([http://ecdc.europa.eu/en/publications/Publications/110225\\_SUR\\_Weekly\\_Influenza\\_Surveillance\\_Overview.pdf](http://ecdc.europa.eu/en/publications/Publications/110225_SUR_Weekly_Influenza_Surveillance_Overview.pdf))



\* A type/subtype is reported as dominant when > 40 % of all samples are positive for the type/subtype.

#### Legend:

<b>Low</b>	No influenza activity or influenza at baseline levels	-	Decreasing clinical activity
<b>Medium</b>	Usual levels of influenza activity	+	Increasing clinical activity
<b>High</b>	Higher than usual levels of influenza activity	=	Stable clinical activity
<b>Very high</b>	Particularly severe levels of influenza activity	<b>A(H1)2009</b>	Type A, Subtype (H1)2009
		<b>A(H1)2009 &amp; B</b>	Type B and Type A, Subtype (H1)2009
		<b>A(H1N1) 2009</b>	Type A, Subtype (H1N1)2009
		<b>A(H1N1) 2009 &amp; B</b>	Type B and Type A, Subtype (H1N1)2009
		<b>B</b>	Type B