

VIGILANCIA DE LA GRIPE EN NAVARRA

TEMPORADA 2010-2011. SEMANA 3 (del 16 al 22 de enero)

Actividad gripal epidémica con intensidad media y tendencia descendente.

Síndromes gripales: 2,9 casos por 1000 habitantes. Desciende la incidencia en las tres Áreas de Salud. La tasa de síndromes gripales aumenta en niños (6,1 por 1000 menores de 15 años), mientras que descende en adultos (2,9 casos por 1000 habitantes en el grupo de 15 a 44 años; 2,4 por 1000 en el de 45 a 64 años; y 0,7 por 1000 en el grupo de 65 años y más).

Resultados de laboratorio: El porcentaje de frotis que se han confirmado para gripe ha descendido hasta el 45%, indicando que una parte de los síndromes gripales no son debidos al virus de la gripe. Entre los diagnósticos de gripe sigue predominando el virus AnH1N1. En varios casos negativos a gripe se ha identificado virus respiratorio sincitial.

Actividad asistencial: Descienden las urgencias relacionadas con la gripe. También han comenzado a descender las consultas por neumonías, tanto en atención primaria como en urgencias hospitalarias.

Esta semana se notificaron 16 ingresos hospitalarios con confirmación de gripe AnH1N1. El 57% de los ingresos ocurridos en lo que va de temporada tenían enfermedades crónicas, otro 8% eran mujeres embarazadas, el 3% tenían obesidad intensa, el 4% eran asmáticos, otro 6% eran personas de edad avanzada y en el 22% restante no tenían factores de riesgo conocidos. El 79% de los ingresados no habían recibido la vacuna de la gripe.

Efectividad de la vacuna. La vacuna antigripal está mostrando buena efectividad. Ocasionalmente se han detectado fallos vacunales, principalmente en personas con enfermedades crónicas o factores que podrían explicar una peor respuesta inmune. Por ello se recomienda que estas personas, aunque estén vacunadas, reduzcan el contacto con enfermos de gripe.

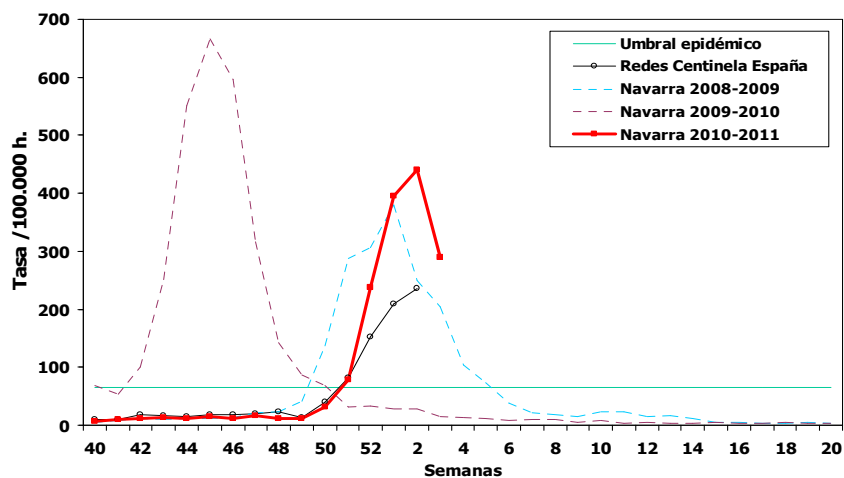
Incidencia semanal de síndromes gripales, actividad de los médicos centinela y vigilancia virológica*

Semana	Navarra Tasa por 100.000	Red centinela de la gripe en Navarra						Ingresos en hospital	Otros virus	España Tasa por 100.000
		Casos	Frotis procesados	Confirmados para gripe	Gripe AnH1N1	Gripe A H3	Gripe B			
40	7,3	6	3	0	-	-	-	-	-	10,15
41	9,9	14	8	0	-	-	-	-	-	10,81
42	11,8	19	10	0	-	-	-	-	PI	18,32
43	12,6	19	16	2 (13%)	1	1	-	-	Adeno	16,49
44	12,0	18	11	1 (9%)	1	-	-	-	Adeno; PI	15,26
45	15,8	23	12	1 (8%)	1	-	-	-	-	18,82
46	12,1	11	7	0	-	-	-	-	VRS, PI	17,69
47	15,9	11	7	1 (14%)	1	-	-	-	VRS, Adeno	20,31
48	11,2	9	3	1 (33%)	1	-	-	-	VRS	22,71
49	12,1	9	5	3 (66%)	3	-	-	-	VRS	13,76
50	31,5	29	10	1 (10%)	1	-	-	2	VRS	40,39
51	78,0	78	37	21 (57%)	21	-	-	4	VRS	82,62
52	238,1	199	66	50 (76%)	48	-	2	5	Adeno	153,04
1	395,6	401	64	53 (83%)	51	1	1	34	VRS, adeno	208,69
2	439,9	453	102	61 (60%)	61	-	-	34	VRS	236,40
3*	289,2	305	53	24 (45%)	24	-	-	16	VRS	

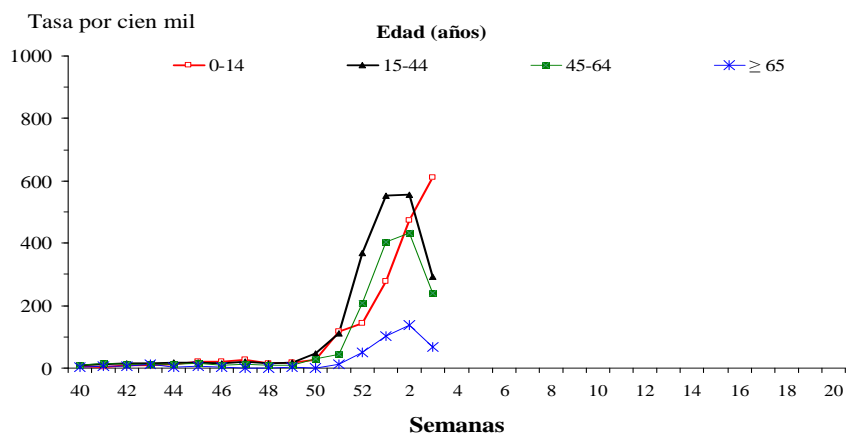
La tasa de Navarra incluye todos los casos notificados en la red pública de Atención Primaria. La red de médicos centinela realiza la vigilancia epidemiológica y virológica, y cubre el 18% de la población. Adeno: adenovirus; PI: virus parainfluenza; VRS: virus respiratorio sincitial.

*los datos de las últimas semanas pueden sufrir algunos cambios conforme cuando se completan las determinaciones de laboratorio.

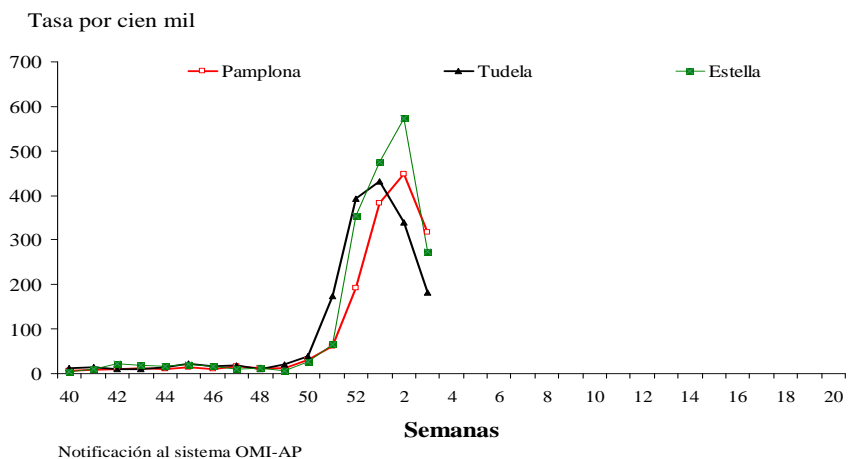
Incidencia semanal de síndromes gripales 2010-2011



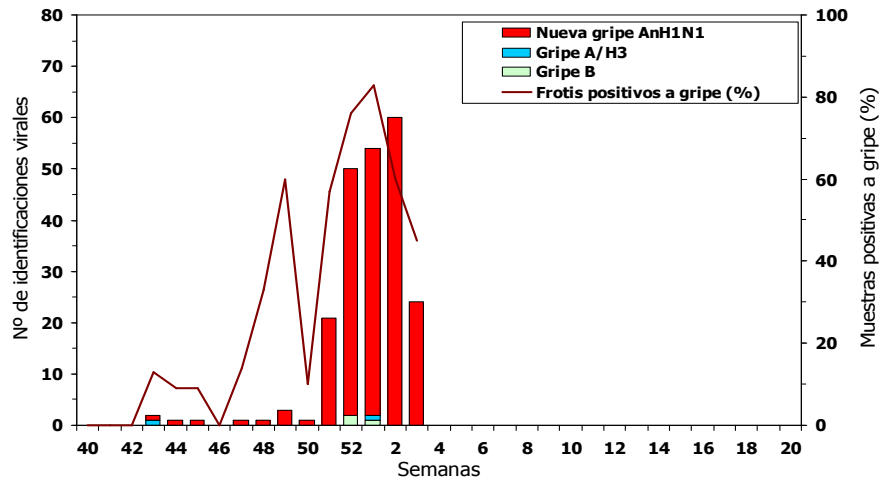
Incidencia semanal de síndromes gripales según edad en Navarra, 2010-2011



Incidencia semanal de síndromes gripales en atención primaria según Área Sanitaria, 2010-2011

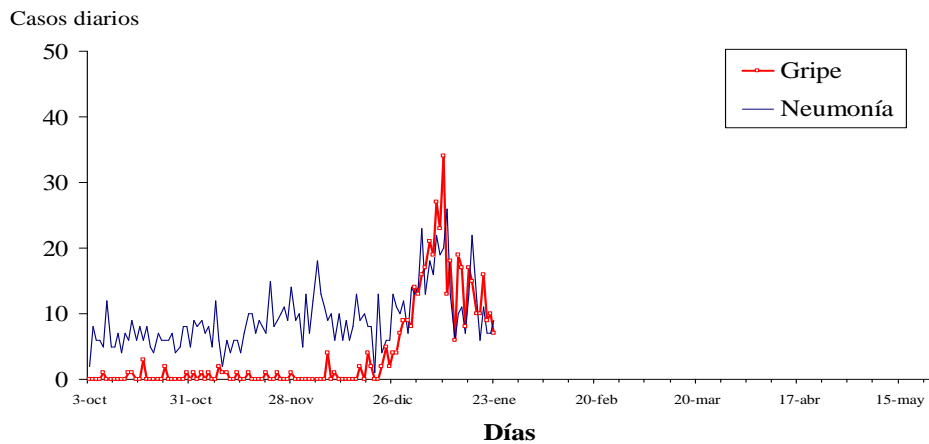


Identificaciones virales en pacientes de la red centinela, 2010-2011

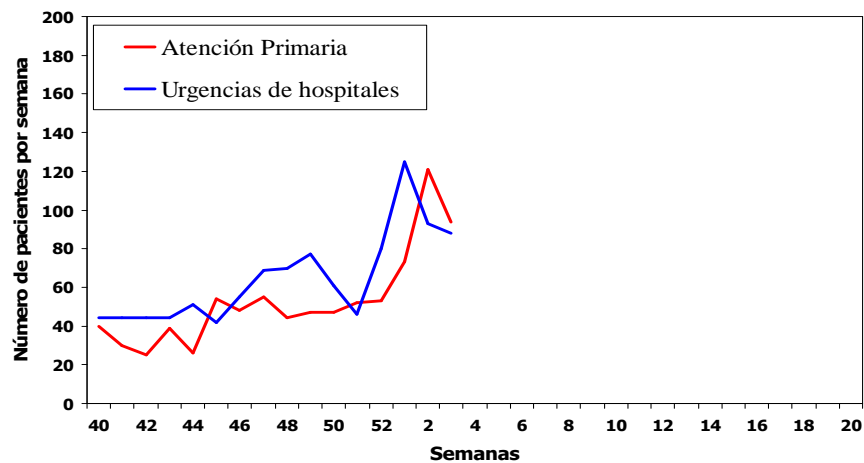


Los datos de la semana 3 pueden sufrir cambios cuando se complete el procesamiento de muestras.

Urgencias atendidas en los hospitales públicos de Pamplona y Estella con juicio clínico relacionado con gripe y neumonía 2010-2011



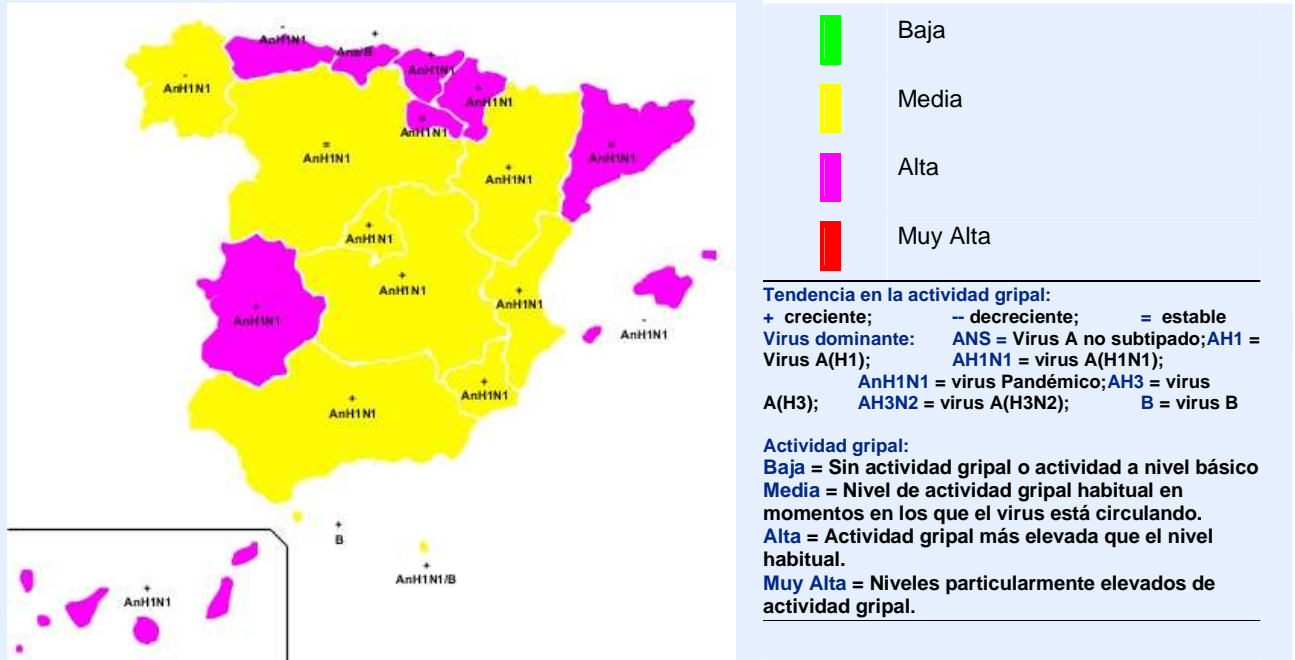
Neumonías atendidas en urgencias y en atención primaria, temporada 2010-2011



Información de las redes centinela de Gripe de España y Europa (semana 2)

España: continúa el ascenso en la incidencia de gripe, aunque en varias comunidades la incidencia se estabiliza o desciende. La mayor actividad gripal continúa en comunidades del norte. El 44% de los frotis procesados han sido positivos al virus de la gripe, con predominio del virus AnH1N1. Aumenta la notificación de casos graves confirmados para gripe (<http://vgripe.isciii.es/gripe/inicio.do>)

Semana 1/2010 - ACTIVIDAD GRIPAL POR COMUNIDADES AUTONOMAS



Europa: casi todos los países presentan intensidad gripal alta o media. El 43% de los frotis resultaron positivos a gripe, con el 74% de gripe A
 . (http://ecdc.europa.eu/en/publications/Publications/110121_SUR_Weekly_Influenza_Surveillance_Overview.pdf)

