

# Residuos de envases domésticos y comerciales

## Resultados 2011



## Modelo organizativo

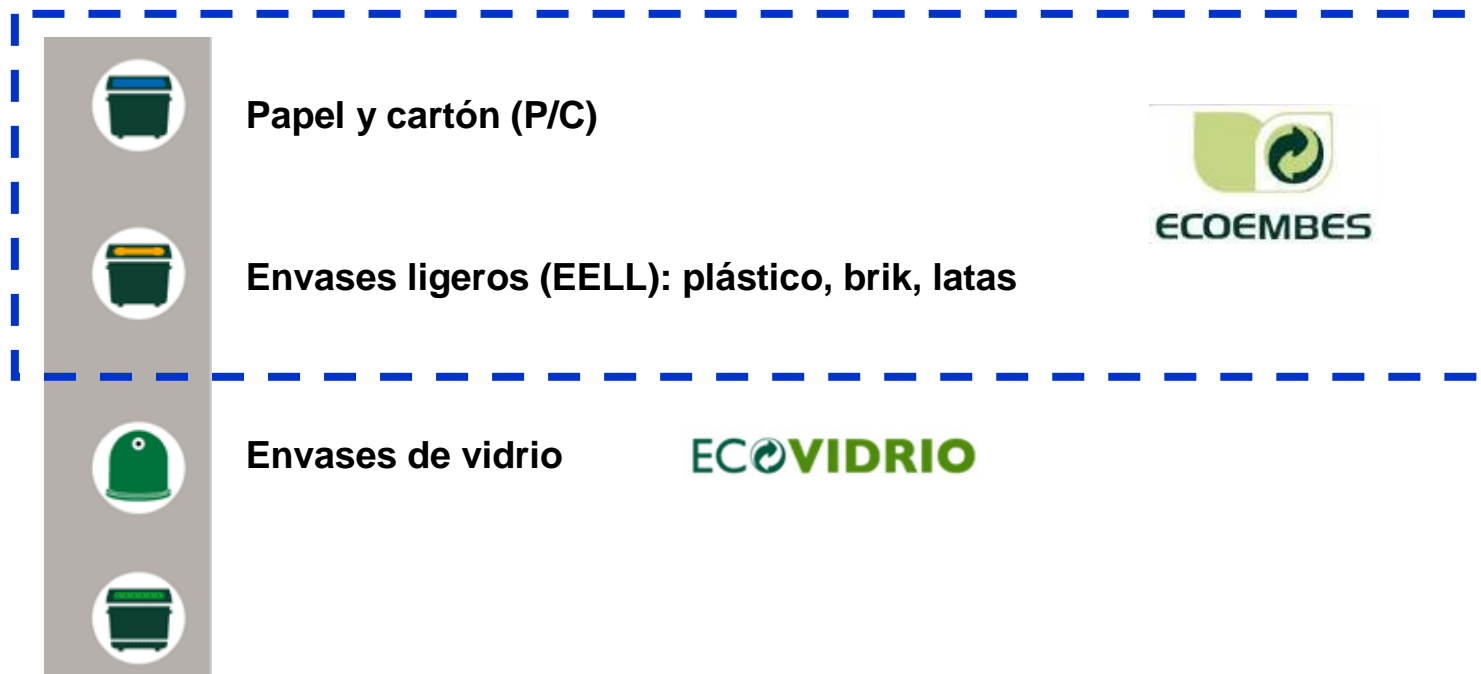
### 16 Mancomunidades



- Plantas de tratamiento de materia orgánica  
Cárcar: Compostaje.  
El Culebrete: Biometanización
- △ Plantas de selección de residuos de envases (plásticos, papel y cartón, metales, bricks, etc.)  
Cárcar.  
Góngora.  
El Culebrete (Tudela).
- ◡ Instalaciones de transferencias de residuos  
Plantas de transferencia de Tafalla y Sangüesa  
Muelles de transferencia de Arbizu y Peralta
- Vertederos controlados de residuos  
Cárcar  
Góngora  
El Culebrete  
Arbizu (para residuos industriales, aunque puede admitir urbanos)

- Recogida selectiva
- Tratamiento
  - 1 compostaje MO
  - 1 biometanización MO
  - **4 plantas envases**
  - 3 vertederos

## Recogida selectiva envases



Recogida (EELL + P/C)



	Recogida de envases ligeros - Cierre 2011			2010
	Aportación (kg/(hab·año))	Impropios (%)	Envases ligeros netos (kg/(hab·año))	Envases ligeros netos (kg/(hab·año))
España (sin Madrid ni O/I)	11,3	23,8%	8,6	8,6
Navarra	19,9	24,5%	15,0	16,6
La Rioja	14,4	12,9%	12,5	12,6
País Vasco	14,6	17,9%	12,0	12,9

	Recogida de P/C Cierre 2011	Recogida de P/C cierre 2010
	Aportación* (kg/(hab·año))	Aportación* (kg/(hab·año))
España	18,5	20,3
Navarra	39,3	45,5
Baleares	37,0	34,5
País Vasco	33,5	35,3

\* 100 % recogido en contenedor

- 76% superior a la media en envases ligeros
- 112% superior a la media en envases de papel y cartón

## Reciclado

PLANTAS	Entradas (t)	Salidas EE.LL. (t)	Impropios (%)	Rendimiento 2011 (%)	Efectividad 2011 (%)	Rendimiento 2010 (%)	Efectividad 2010 (%)
GLOBAL EE.LL.	13.721	7.846	23,1%	57,2%	74,4%	56,6%	67,6%

- La efectividad de las plantas ha subido hasta el 74.4% en 2011

OBJETIVOS PARCIALES					
Materiales	Cantidades recicladas (t)	Cantidades adheridas (t)	Reciclado Cierre 2011	Objetivos 2008	Reciclado 2010
Plásticos	5.429	11.889	45,7%	22,5%	40,3%
Papel y cartón*	12.298	12.715	96,7%	60,0%	103,2%
Metales	3.068	5.685	54,0%	50,0%	48,8%
Madera	188	177	106,7%	15,0%	88,9%

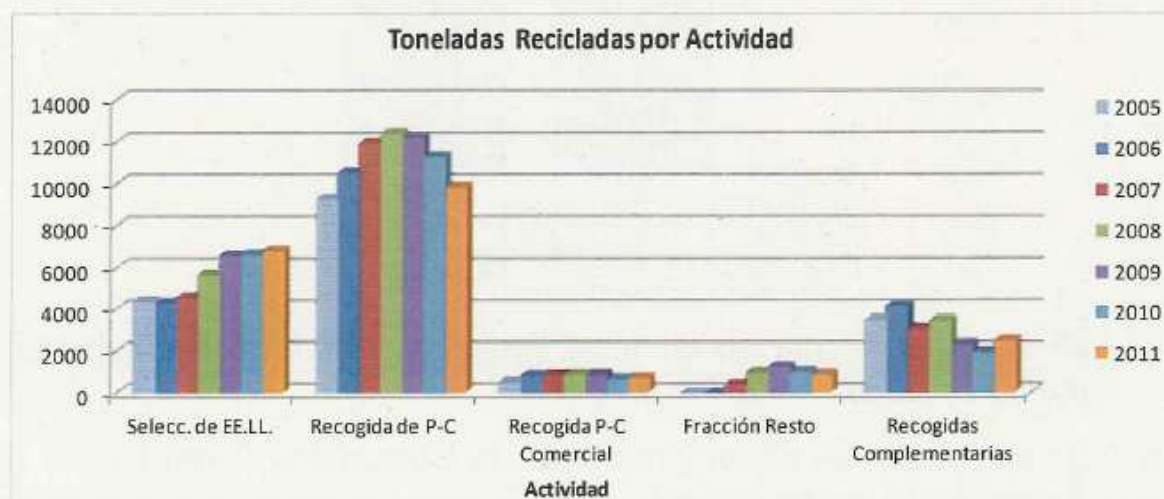
- Al cierre de 2011, se cumplen todos los objetivos parciales establecidos en el RD 252/2006.

## Reciclado

- En Navarra se alcanza una cuota global de reciclado de envases del 69%, con una cifra total de 20.983 t recicladas.

### Conclusiones cierre año 2011: reciclado

CANTIDAD TOTAL RECICLADA POR ACTIVIDAD				
Actividad	2010 (t)	2011 (t)	Variación (t)	Variación (%)
Selección de envases ligeros	6.845	7.035	190	2,8
Recogida monomaterial de papel/cartón	11.298	9.846	-1.451	-12,8
Recogida cartón comercial	666	730	64	9,6
Fracción resto	1.015	872	-143	-14,1
Recogidas complementarias	1.934	2.500	566	29,2
<b>TOTAL</b>	<b>21.758</b>	<b>20.983</b>	<b>-775</b>	<b>-3,6</b>



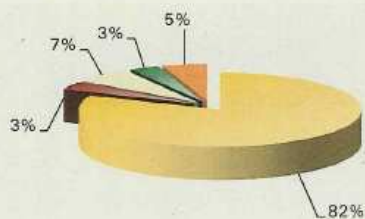
### Percepción ciudadana y prevención

- El 95-96% de los ciudadanos navarros reciclan con un nivel de separación alto
- La principal motivación de reciclaje es el cuidado del medio ambiente.
- Las mujeres reciclan más que los hombres

### Planes de prevención de Ecoembes – Navarra

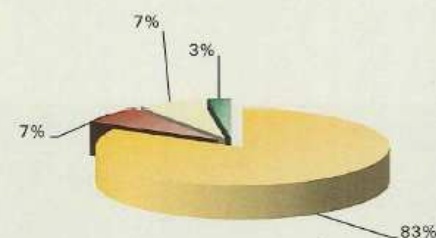
59 empresas

82 % de los envases adheridos a  
Ecoembes por Empresas con  
Sede Social en Navarra



Alimentación  
Cuidado Personal y del Hogar  
Equipamiento del Hogar  
Motor y Ocio  
Textil y Piel

153 medidas implantadas  
en 2009-2011



Reducción del peso del envase  
Favorecer la reutilización  
Minimizar el impacto ambiental del residuo del envase  
Incorporación de material reciclado

