

ELTXO TIGREA

(Aedes Albopictus)



Zer da?

Asiatik etorritako eltxo inbaditzailea da, munduan barna hedatu eta hedatu ari dena. Espainiar estatuan 2004an identifikatu zen lehenbiziko aldiz eta orduz gero hedatzen joan da. Nafarroan 2018an identifikatu zen.

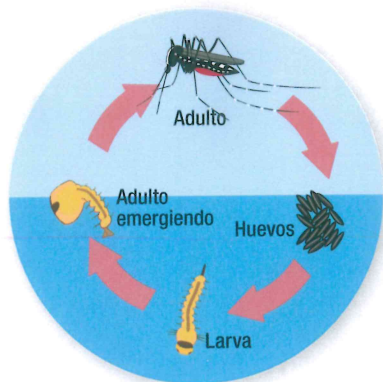
Eltxo beltz bat da, arrasto zuria du burutik toraxera, eta pintta zuriak hanketan eta sabelaldean.

Batez ere hiri eta herrietan bizitzen da, gehienetan egunez egoten da aktibo, eta toki ilunetan ezkutatzen da.

Haren ziztadek ezongia sortzen dute, mingarriak izaten ahal direlako eta erreakzio alergikoa eragiten ahal dutelako.

Eritasun batzuk transmititzen ahal dizkigute, hala nola dengea, chikungunya edo zika. Probabilitatea hagitz txikia bada ere, eltxo horren kontrola funtsezkoa da.

CICLO BIOLÓGICO



Non hazten den eltxo tigrea

Eltxo tigrea **ura duten ontzi txikietan** hazten da, ur hori astebetez baino gehiagoz ontzian geldirik egon denean.



Tiestoek platerak



Estolda-zuloak, estoldak



Enbaseak, ontziak

Nola lagundu eltxoei aurre egiten?

La clave es la prevención impidiendo la reproducción del mosquito.



Begiratu ez dela urik pilatu drainatze-eremuetan (estolda-zuloak eta estoldak), teilatuetako hodietan edo ureztatze ontzietan.



Erabiltzen ez direnean, putzuak eta igerilekuak olana (lona) batekin estali, baina zaindu olana horretan bertan ez dela urik pilatzen.



Ura kendu ontzietatik: tiestoek azpiko platerak, pitxerrak, pertzak, jostailuak, plastikozko igerilekuak, etab.



Bizpahiru egunetik behin garbitu etxeko animalien edateko ontziak.



Leihoetan, deposituetan, ontzietan eta abarretan eltxo-oihalak erabiltzeak eltxoa sartzea eta arrautzak errutea galarazten ahal du.



Pneumatikoak



Bidoiak



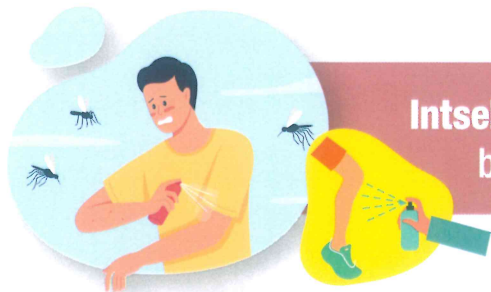
Teilatuetako hodiak

LAGUNDU IEZAGUZU NON DABILEN JAKITEN

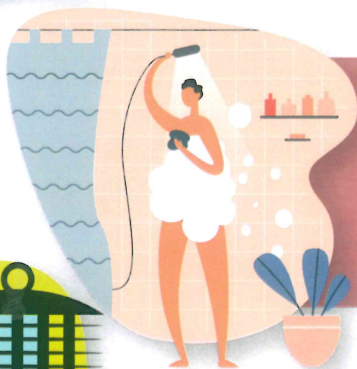
Eltxo tigre bat ikusten baduzu, geolokalizatu ezazu, atera argazki on bat eta igorri app honetara: www.mosquitoalert.com



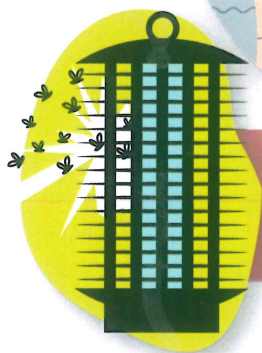
Zitada saihesteko aholkuak



**Intsektu-uxagarriak erabili,
batez ere hanketan.**



**Gorputz-higiene ona izan,
izerdiak eta usain gogorrak
erakarri egiten baitituzte.**



**Erabili intsektuen aurkako
tresna elektrikoak.**

Herritarren lankidetzan, tokiko erakundeekin eta Nafarroako Gobernuarekin batera, funtsezkoa da eltxo tigrearen hedapena geldiarazten saiatzeko.

LG NA 2475-2021

**Gobierno
de Navarra**  **Nafarroako
Gobernua**



Instituto de Salud
Pública y Laboral
de Navarra



Nafarroako Osasun
Publikoaren eta Lan
Osasunaren Institutua



**LIFE
NADAPTA**