

PLAN DE SALUD PÚBLICA 2016-2020

Instituto de salud pública y laboral de Navarra



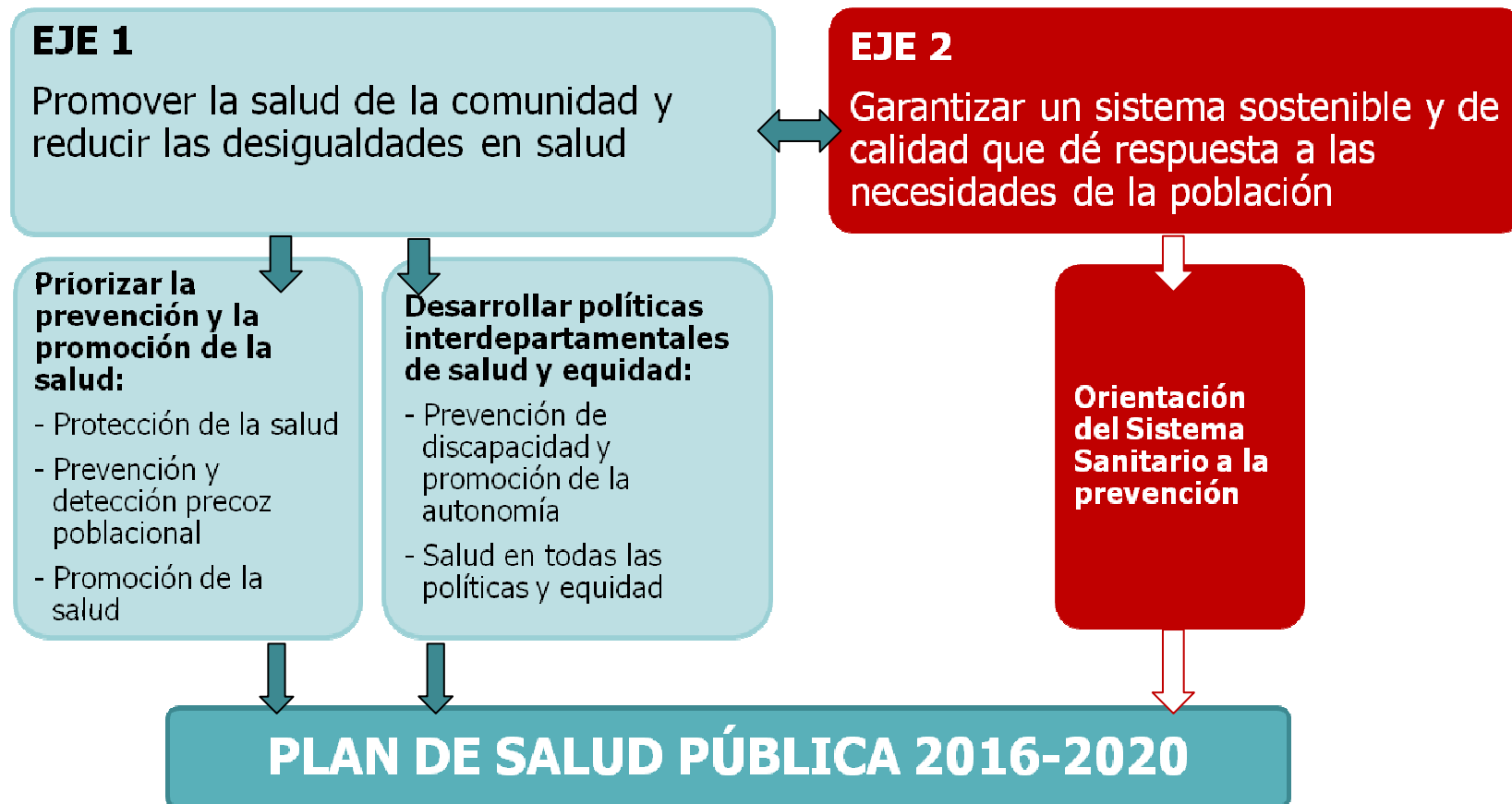
PRESENTACIÓN PRIMER PLAN DE SALUD PÚBLICA

- LA SALUD PÚBLICA COMO PRIORIDAD DEL DEPARTAMENTO DE SALUD. MARCO ACTUAL.
- EL ISPLN. POR QUÉ UN PLAN DE SALUD PÚBLICA. EVOLUCION SITUACIÓN SALUD: CLAVES
- ESTE PLAN: PROYECTOS Y ACCIONES.

1. MARCO ACTUAL

Plan de Salud 2014-2020

Plan estratégico Departamento de Salud 2016-2019.



1. LA SALUD PÚBLICA. EL ISPLN



2. PRIMER PLAN DE SALUD PÚBLICA. POR QUÉ

- Desarrollo del Marco técnico y estratégico actual
- Evolución de legislación, teoría y práctica de la Salud Pública
- Mejorar la planificación, organización y evaluación
- Participación de profesionales y transparencia
- **Evolución de la Situación de salud colectiva**

2. EVOLUCION SITUACION DE SALUD: CLAVES

MEJORA NOTABLE DE INDICADORES DE SALUD

3 RETOS PRINCIPALES:

- Transición demográfica
- Transición epidemiológica
- Desigualdades en salud

2. EVOLUCION SITUACION DE SALUD: CLAVES

2.1. Transición demográfica

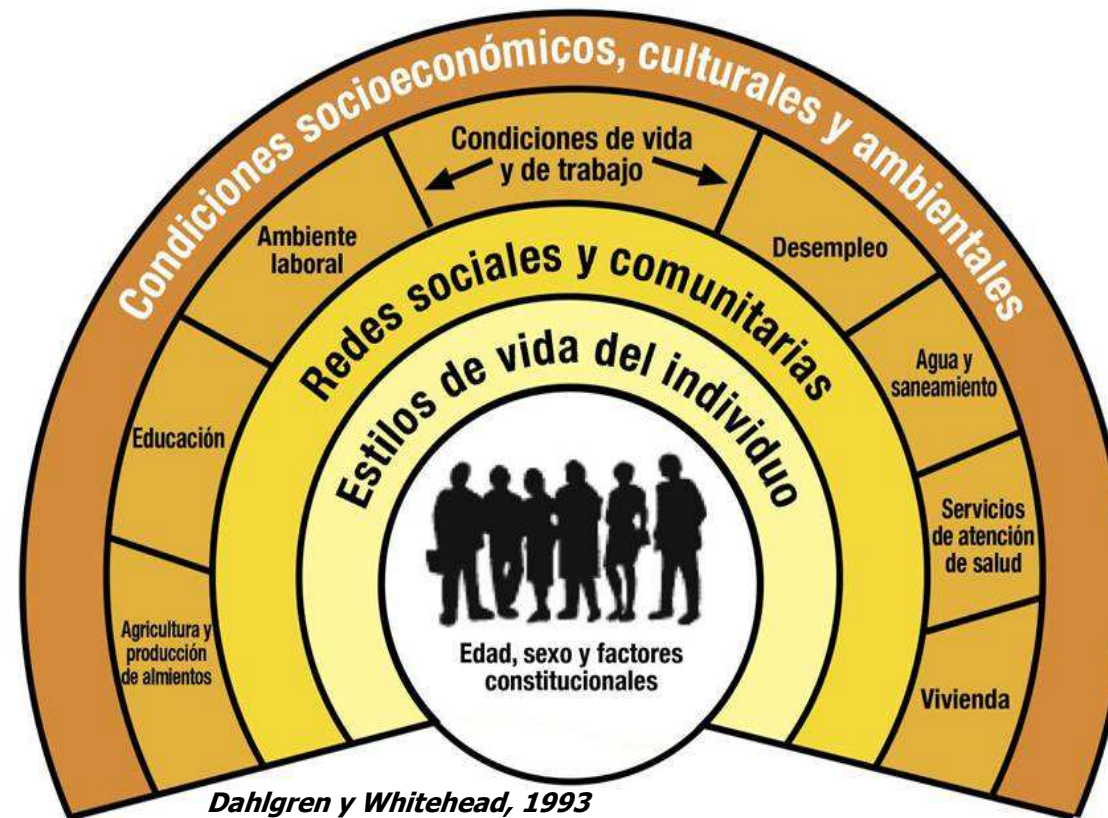
- GRAN PORCENTAJE CRECIENTE DE POBLACION MAYOR de 65 AÑOS
- AUMENTO SOSTENIDO DE LA ESPERANZA DE VIDA
- ESPERANZA DE VIDA EN BUENA SALUD (Ausencia de limitaciones funcionales y discapacidad): BRECHA IMPORTANTE, con Gradientes social y de género

Añadir calidad de vida a los años: Envejecimiento saludable ciudadanía navarra

2.2 Transición epidemiológica

Determinantes de la Salud

- * *Educación para la salud sobre Estilos de vida*
- * *Intervenciones Entorno: Salud en todas las políticas*



2. EVOLUCION SITUACIÓN DE SALUD: CLAVES

2.3. Desigualdades en salud (Diferencias sistemáticas, injustas y potencialmente evitables)

- GRANDES DESIGUALDADES EN SALUD EN LAS SOCIEDADES OCCIDENTALES
- SE HALLAN EN TODOS LOS ESPACIOS Y ÁMBITOS EN QUE SE ESTUDIAN
- EJES DE DESIGUALDAD: Posición socioeconómica, Género, Edad, Etnia, Territorio en que se vive.

3. ESTE PLAN: 27 Proyectos, 333 Acciones

Proceso participativo de elaboración

LÍNEA ESTRATÉGICA	PROYECTOS 2015-2019	SERVICIO RESPONSABLE
Promoción de la salud	<ul style="list-style-type: none"> * Promoción de Salud de la infancia y adolescencia * Promoción de Salud en la juventud (16-29). Plan de educación sexual. Plan Foral de drogodependencias * Promoción del Ejercicio Físico/Estilos de vida * Autocuidados y Promoción de la Salud de personas adultas. Escuela de pacientes / Escuela de Salud * Plan de Envejecimiento Saludable 	Promoción de la Salud Comunitaria
Prevención discapacidad y Promoción autonomía		
Salud en todas las Políticas y Equidad	<ul style="list-style-type: none"> * Estrategia de Salud en todas las Políticas * Programas específicos de Equidad * Observatorio de la Salud Comunitaria - Sistemas de Información de Enfermedades No Transmisibles: Mantenimiento y Optimización 	
Prevención y detección precoz poblacional	<ul style="list-style-type: none"> * Programa de Detección Precoz de Cáncer de Colorrectal - Programa de Detección Precoz de Cáncer de Mama - Programas de Detección Precoz en la Infancia: Metabolopatías Congénitas, Hipoacusia Neonatal - Asesoría en materia de Detección Precoz - Programa de Vigilancia, control e intervención en enfermedades transmisibles - Vacunaciones infantiles y de adultos - Investigación en Salud Pública 	Epidemiología y Prevención Sanitaria
Protección de la salud	<ul style="list-style-type: none"> - Programa de control de la Seguridad Alimentaria basado en evaluación de riesgos - Protección de la salud en relación con los riesgos ambientales - Programa de Apoyo Analítico en relación con los riesgos alimentarios y ambientales 	Seguridad Alimentaria y Sanidad Ambiental
	<ul style="list-style-type: none"> * Plan de Acción del III Plan de Salud Laboral de Navarra: de la participación a la evaluación - Control de la prestación de la Incapacidad Laboral y de la atención de las Mutuas - Vigilancia y asesoramiento sobre gestión preventiva y riesgos laborales en empresas de actuación prioritaria - Sistemas de información y vigilancia en Salud Laboral: mantenimiento y mejora. 	Salud Laboral
Apoyo Global	<ul style="list-style-type: none"> - Eficiencia y sostenibilidad de Recursos Humanos y Desarrollo Profesional - Información Contable y Contabilidad Analítica. Protocolos de Contratación y Pedidos, Inversiones y Mantenimiento 	Servicio de Gestión Económica y de Profesionales
Apoyo Global	<ul style="list-style-type: none"> - Información, Comunicación y Educación a la Ciudadanía - Participación de Profesionales y Transparencia 	Dirección

** Proyectos incluidos en el Plan Estratégico del Departamento de Salud 2015-2019*

3. ESTE PLAN: PROYECTOS

• ~~SE MANTIENEN~~ con mejoras, optimizaciones, coordinaciones...

- Seguridad alimentaria
- Riesgos ambientales (Laboratorio de Salud Pública)
- Enfermedades transmisibles y vacunaciones
- Detección precoz de enfermedades

• SE INCREMENTAN ACCIONES EN ALGUNOS ESTILOS DE VIDA:

- | | |
|--------------------|---------|
| - Ejercicio físico | Tabaco |
| - Alimentación | Alcohol |

3. ESTE PLAN: PROYECTOS

Observatorio de la salud comunitaria

- **POR QUÉ:** Necesidad de vigilar la evolución de situación de salud y sus fenómenos emergentes, que llegue a todos y esté orientada a la acción.
- **OBJETIVO:** Disponer de datos de Navarra y locales para las mejores Acciones en salud de todos los Agentes implicados. Difundir, sensibilizar, hacer accesible la información.
- **ACCIONES:**
 - Obtención y gestión del conjunto de datos. WEB accesible.
 - **Perfiles de Situación x Zona básica de salud:** Envío periódico.
 - **Estudios y Mapas de Desigualdades en salud.**
 - Estudios y Mapas de situación por temas.

3. ESTE PLAN: PROYECTOS

Escuela de salud

- **POR QUÉ:** Información y Educación en salud, Derecho de la ciudadanía y Estrategia fundamental para mejorar los Estilos de vida. Añadir a la Escuela de pacientes existente otros grupos prioritarios para prevención.
- **OBJETIVO:** Motivar a la ciudadanía sobre decisiones saludables y factores relacionados. Información/Debate social sobre determinantes de salud colectiva.
- **ACCIONES**
 - Talleres presenciales en distintos espacios.
 - Educación online.
 - Foros.
 - Articulación con Servicios y Entidades relacionadas.
 - Web específica.



3. ESTE PLAN: PROYECTOS

Envejecimiento saludable

- **POR QUÉ:** Afrontar transición demográfica y epidemiológica abordando desigualdades. ***Prioridad del Consejo interdepartamental de Salud: Plan de Gobierno.***
- **OBJETIVO:** Mejorar la vida en buena salud de las personas mayores, manteniendo la capacidad funcional, física, mental y social, previniendo la dependencia. Generar imagen social de las personas mayores.
- **ACCIONES:**
 - **Entornos (pueblos y barrios) “amigables con los mayores”.**
 - **Hogares y residencias activas y saludables.**
 - **Escuela de mayores:** Ejercicio físico multicomponente, Talleres de desarrollo cognitivo y social. Escuela de personas que cuidan.
 - Apoyo a la acción social en salud de grupos de mayores.
 - Oferta de recursos de apoyo para Estilos de vida saludables.

3. ESTE PLAN: PROYECTOS

Promoción de salud Infancia

- **POR QUÉ:** Prioridad OMS Salud 2020. Plan de infancia global. La mejor inversión en salud empieza antes del nacimiento. Mayor tasa de retorno. Desigualdades en salud penosas.
- **OBJETIVO:** Favorecer desarrollo del máximo potencial de salud desde antes de nacer y en los grupos y espacios físicos concernidos: familias, centros de salud, centros educativos y comunidad.
- **ACCIONES:**
 - **Programa prevención obesidad infantil** (alta tasa, desigualdades).
 - **Escuela de salud de madres y padres:** Parentalidad positiva.
 - **Proyectos situaciones de vulnerabilidad, Redes de infancia.**
 - Potenciación de la Promoción de salud en Centros escolares.

3. ESTE PLAN: PROYECTOS

Promoción de salud juventud

- **POR QUÉ:** Etapa vital en que se consolida la salud. Necesidades en sexualidad, consumo de drogas y otras adicciones. Juventud no escolarizada ni integrada en el mercado laboral. Plan de Juventud.
- **OBJETIVO:** Fomentar recursos y habilidades para la salud física, mental y social. Reducir riesgos y daños. Grupos más vulnerables.
- **ACCIONES:**
 - **Plan de educación afectivosexual,** atendiendo al DF específico.
 - **Programa Centros educativos libres de drogas.**
 - **Escuela de jóvenes presencial y online.**
 - Apoyo a Entidades de jóvenes.

3. ESTE PLAN: PROYECTOS

Plan de acción de salud laboral

- **POR QUÉ:** Niveles de daño importantes en el marco europeo. Desregulación de condiciones de trabajo y Sistema preventivo. Riesgos emergentes. III Plan de Salud laboral. Necesidad de desarrollar un Plan de acción participativo: prioridades, cronograma, recursos, evaluación.
- **OBJETIVO:** Reducir exposiciones y daños derivados del trabajo.
- **ACCIONES:**
 - **9 Programas (Inspecciones, Asesoramiento, Sensibilización..):** 1. Accidentes 2. Lesiones musculoesqueléticas 3. Daños de origen psicosocial 4. Riesgos higiene (Químicos, Ruido..) 5. Colectivos más vulnerables (ETT, PYMES, maternidad, edad..) 6. Sistemas de información 7. Gestión de riesgos y sistema preventivo 8. Formación e Información 9. Trabajo interinstitucional.
 - **Fortalecimiento del papel de los Agentes sociales y la participación.**

3. ESTE PLAN: PROYECTOS

Programa detección precoz cáncer colorectal

- **POR QUÉ:** Programa iniciado en noviembre de 2013 a la mitad de Navarra. Cobertura C.A. muy variable. Necesidad de extender el Programa al total de Navarra.
- **OBJETIVO:** Llegar a la cobertura 100% en 2018. Participación 60% en primera invitación y adherencia 80%. Disminuir incidencia y mortalidad por CCR y mejorar la calidad de vida y aumentar la supervivencia.
- **ACCIONES:**
 - Invitación a la población seleccionada. Envío Kit.
 - Test de cribado y envío Muestra Laboratorio.
 - Comunicación de resultados y derivación de casos +. Colonoscopia
 - Valoración previa, Consulta preanestésica y Colonoscopia. Seguimiento.
 - Sistema de Información y Evaluación del Programa.

PLAN DE SALUD PÚBLICA 2016-2020

Proceso participativo de elaboración

27 Proyectos, 333 Medidas

- Atender a la evolución de las necesidades de salud de toda la población navarra y al Marco actual.
- Mejoría, optimización... del trabajo en Salud Pública.
- Colaboración y trabajo integrado en los Proyectos del Departamento de Salud y el SNS/Osasunbidea, de Sectores gubernamentales, Administraciones públicas, Empresas.
- Colaboración con Entidades sociales y otros Agentes de salud.

ESKERRIK ASKO/ MUCHAS GRACIAS



Instituto de salud pública y laboral de Navarra

PLAN DE SALUD PÚBLICA 2016-2020

Instituto de salud pública y laboral de Navarra

