



OBSERVATORIO DE LA  
REALIDAD SOCIAL  
ERREALITATE SOZIALAREN  
BEHATOKIA

# EVOLUCIÓN DEL EMPLEO EN NAVARRA

## Un análisis a través de la EPA

Febrero, 2018



**Tabla 1. Evolución de las principales magnitudes (miles)**

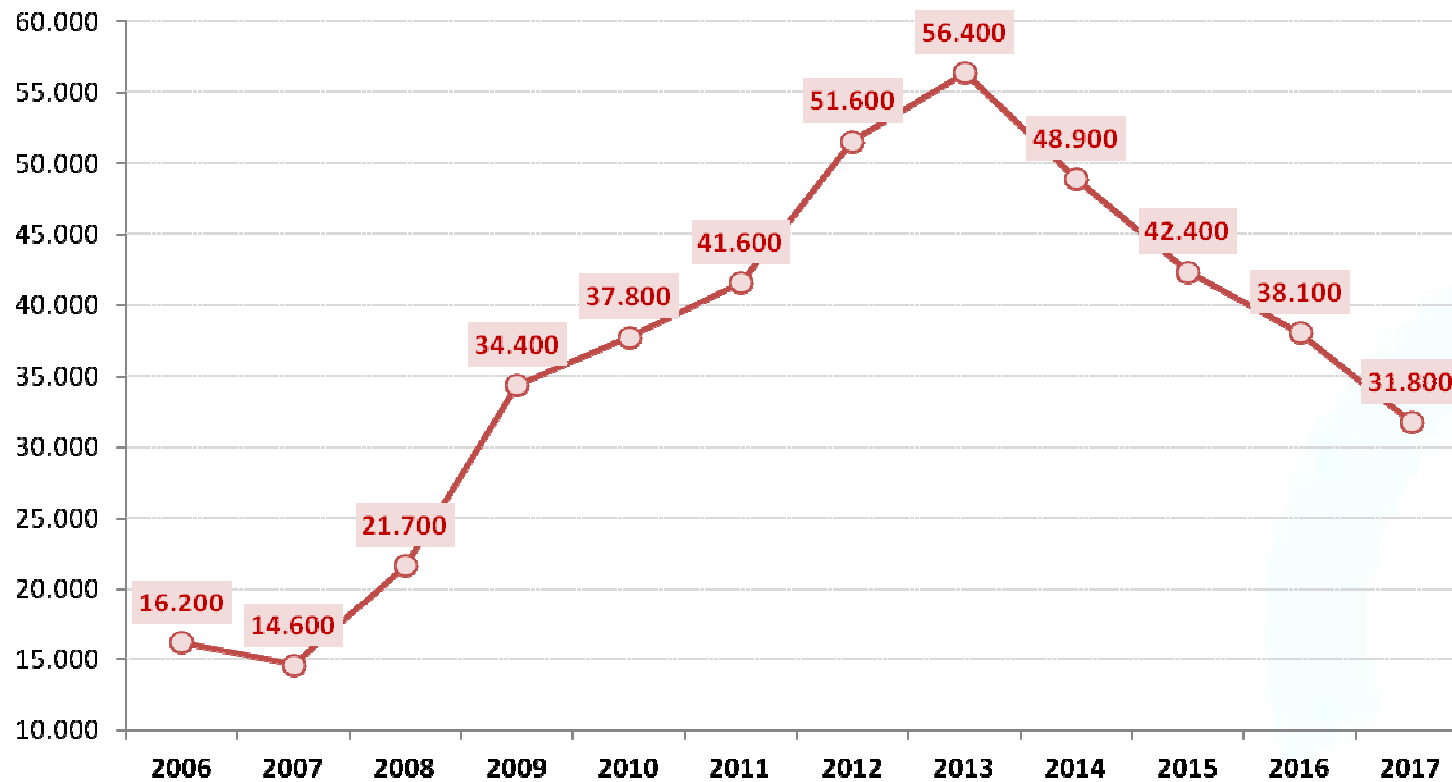
|                        | Pob. activa | Pob. ocupada | Pob. parada | Pob. inactiva | Total | Tasa actividad % | Tasa paro % | Tasa Empleo % |
|------------------------|-------------|--------------|-------------|---------------|-------|------------------|-------------|---------------|
| <b>2006</b>            | 302,7       | 286,4        | 16,2        | 193,7         | 496,3 | 61,0             | 5,4         | 57,7          |
| <b>2007</b>            | 310,1       | 295,5        | 14,6        | 196,1         | 506,2 | 61,3             | 4,7         | 58,4          |
| <b>2008</b>            | 317,0       | 295,4        | 21,7        | 198,1         | 515,2 | 61,5             | 6,8         | 57,3          |
| <b>2009</b>            | 317,6       | 283,2        | 34,4        | 202,9         | 520,5 | 61,0             | 10,8        | 54,4          |
| <b>2010</b>            | 318,0       | 280,2        | 37,8        | 205,7         | 523,7 | 60,7             | 11,9        | 53,5          |
| <b>2011</b>            | 320,6       | 279          | 41,6        | 205,2         | 525,8 | 61,0             | 13,0        | 53,1          |
| <b>2012</b>            | 319,1       | 267,5        | 51,6        | 206,5         | 525,6 | 60,7             | 16,2        | 50,9          |
| <b>2013</b>            | 314,5       | 258,1        | 56,4        | 208,1         | 522,7 | 60,2             | 17,9        | 49,4          |
| <b>2014</b>            | 311,5       | 262,5        | 48,9        | 209,8         | 521,2 | 59,8             | 15,7        | 50,4          |
| <b>2015</b>            | 306,7       | 264,3        | 42,4        | 214,9         | 521,5 | 58,8             | 13,8        | 50,7          |
| <b>2016</b>            | 305,6       | 267,5        | 38,1        | 216,4         | 522,1 | 58,5             | 12,5        | 51,2          |
| <b>2017</b>            | 310,6       | 278,7        | 31,8        | 214,7         | 525,3 | 59,1             | 10,2        | 53,1          |
| <b>Var. Abs 16-17</b>  | 5,0         | 11,2         | -6,3        | -1,7          | 3,15  | 0,6              | -2,2        | 1,8           |
| <b>Tasa var. 16-17</b> | 1,6%        | 4,2%         | -16,5%      | -0,8%         | 0,6%  |                  |             |               |
| <b>Var. Abs 15-17</b>  | 3,9         | 14,4         | -10,6       | -0,2          | 3,8   | 0,3              | -3,6        | 2,4           |
| <b>Tasa var. 15-17</b> | 1,3%        | 5,5%         | -25,0%      | -0,1%         | 0,7%  |                  |             |               |
| <b>Var. Abs 13-17</b>  | -3,9        | 20,6         | -24,6       | 6,6           | 2,5   | -1,1             | -7,7        | 3,7           |
| <b>Tasa var. 13-17</b> | -1,2%       | 8,0%         | -43,6%      | 3,2%          | 0,5%  |                  |             |               |

Fuente: Elaboración propia a partir de la EPA (INE). Medias anuales.



## Evolución del desempleo

Gráfico 1. Evolución de la población desempleada (medias anuales).



Fuente: Elaboración propia a partir de la EPA (INE). Medias anuales.



**Tabla 2. Distribución de la población desempleada (%) según sexo y edad.**

|                        | Sexo    |         | Edad  |            |            |            |       |
|------------------------|---------|---------|-------|------------|------------|------------|-------|
|                        | Hombres | Mujeres | <25   | De 25 a 34 | De 35 a 44 | De 45 a 54 | >=55  |
| <b>2006</b>            | 44,6%   | 55,4%   | 25,4% | 33,9%      | 22,5%      | 12,2%      | 6,0%  |
| <b>2007</b>            | 38,6%   | 61,4%   | 23,2% | 32,9%      | 21,5%      | 16,4%      | 6,0%  |
| <b>2008</b>            | 47,2%   | 52,8%   | 24,2% | 31,7%      | 20,8%      | 18,4%      | 5,0%  |
| <b>2009</b>            | 52,3%   | 47,7%   | 23,9% | 28,4%      | 24,1%      | 17,8%      | 5,7%  |
| <b>2010</b>            | 53,9%   | 46,1%   | 20,1% | 33,2%      | 21,8%      | 18,3%      | 6,7%  |
| <b>2011</b>            | 53,2%   | 46,8%   | 16,7% | 32,3%      | 26,7%      | 17,7%      | 6,6%  |
| <b>2012</b>            | 56,4%   | 43,6%   | 15,7% | 30,8%      | 27,5%      | 18,7%      | 7,3%  |
| <b>2013</b>            | 52,5%   | 47,5%   | 16,0% | 33,1%      | 23,9%      | 20,0%      | 7,0%  |
| <b>2014</b>            | 53,4%   | 46,6%   | 17,8% | 30,0%      | 25,4%      | 17,8%      | 9,0%  |
| <b>2015</b>            | 49,4%   | 50,6%   | 15,2% | 23,5%      | 30,1%      | 22,3%      | 9,0%  |
| <b>2016</b>            | 46,8%   | 53,2%   | 16,3% | 22,1%      | 24,1%      | 25,9%      | 11,6% |
| <b>2017</b>            | 40,6%   | 59,4%   | 21,0% | 23,3%      | 24,6%      | 21,0%      | 10,1% |
| <b>Var. Abs 16-17</b>  | -6,2    | 6,2     | 4,7   | 1,2        | 0,5        | -4,9       | -1,5  |
| <b>Var. Abs 15-17</b>  | -8,7    | 59,4    | 5,8   | -0,2       | -5,4       | -1,3       | 1,2   |
| <b>Var. Abs. 13-17</b> | -11,9   | 11,9    | 5,0   | -9,9       | 0,7        | 0,9        | 3,2   |

Fuente: Elaboración propia a partir de la EPA (INE). Medias anuales.



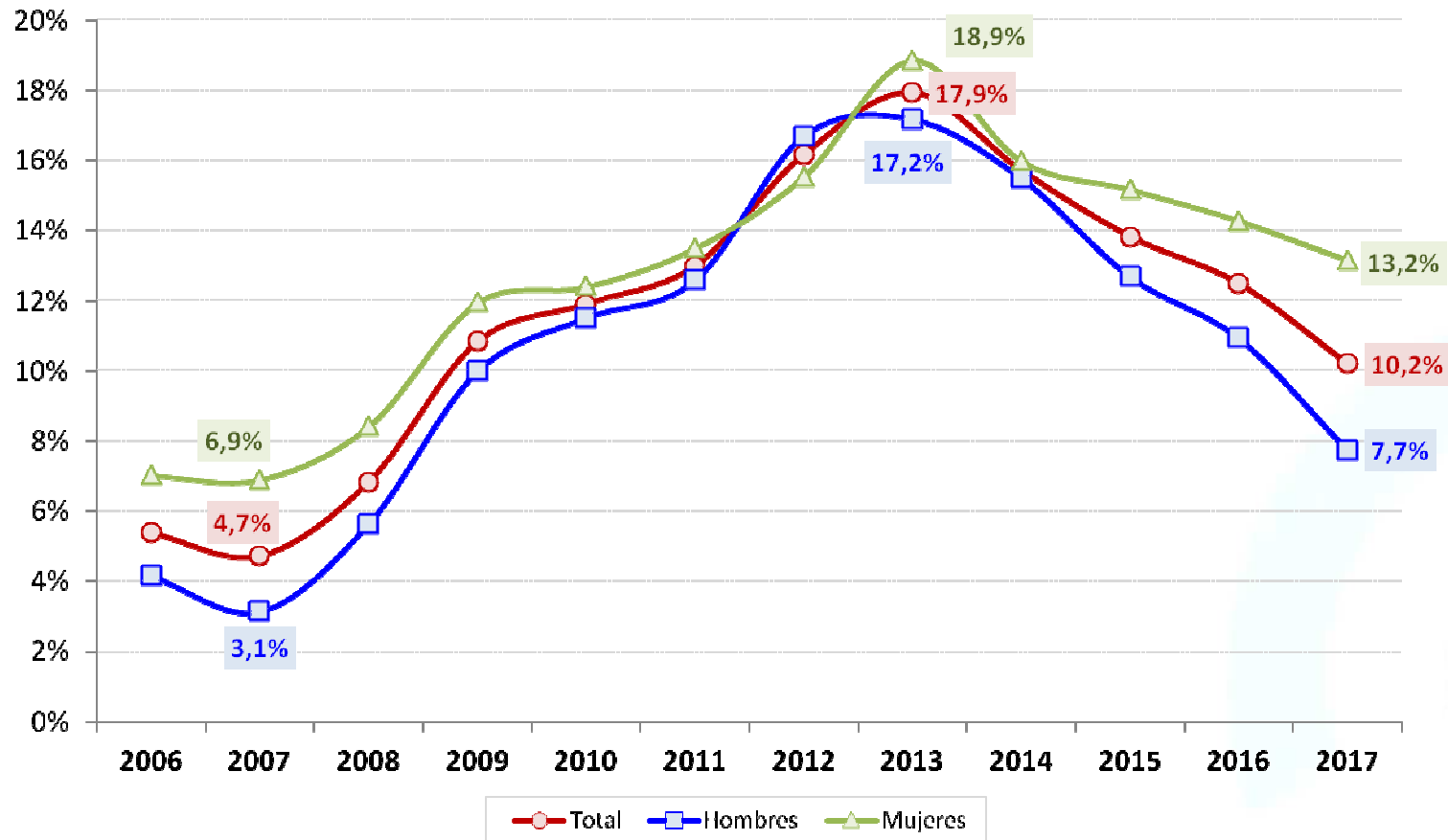
**Tabla 3. Distribución de la población desempleada (%) según sector de actividad.**

|                        | Sector de actividad |           |              |           |  |
|------------------------|---------------------|-----------|--------------|-----------|--|
|                        | Agricultura         | Industria | Construcción | Servicios | Parados que buscan primer empleo o han dejado su último empleo hace más de 1 año |
| <b>2006</b>            | 4,1%                | 17,8%     | 11,7%        | 39,6%     | 26,7%  |
| <b>2007</b>            | 2,7%                | 13,8%     | 9,7%         | 43,1%     | 30,6%  |
| <b>2008</b>            | 2,1%                | 19,3%     | 11,7%        | 34,6%     | 32,3%  |
| <b>2009</b>            | 2,0%                | 22,7%     | 13,2%        | 33,3%     | 28,8%  |
| <b>2010</b>            | 5,0%                | 11,5%     | 12,2%        | 33,5%     | 37,9%  |
| <b>2011</b>            | 3,8%                | 11,0%     | 8,6%         | 32,5%     | 44,1%  |
| <b>2012</b>            | 1,3%                | 13,2%     | 10,1%        | 28,8%     | 46,6%  |
| <b>2013</b>            | 3,5%                | 11,8%     | 5,2%         | 30,2%     | 49,4%  |
| <b>2014</b>            | 1,9%                | 10,1%     | 3,2%         | 27,8%     | 57,0%  |
| <b>2015</b>            | 2,9%                | 10,6%     | 3,1%         | 24,3%     | 59,1%  |
| <b>2016</b>            | 2,6%                | 10,2%     | 2,9%         | 23,7%     | 60,6%  |
| <b>2017</b>            | 4,1%                | 11,3%     | 1,6%         | 32,0%     | 51,0%  |
| <b>Var. Abs 16-17</b>  | 1,5                 | 1,1       | -1,4         | 8,3       | -9,6   |
| <b>Var. Abs 15-17</b>  | 1,1                 | 0,7       | -1,5         | 7,8       | -8,1   |
| <b>Var. Abs. 13-17</b> | 0,6                 | -0,5      | -3,6         | 1,8       | 1,6  |

Fuente: Elaboración propia a partir de la EPA (INE). Medias anuales.



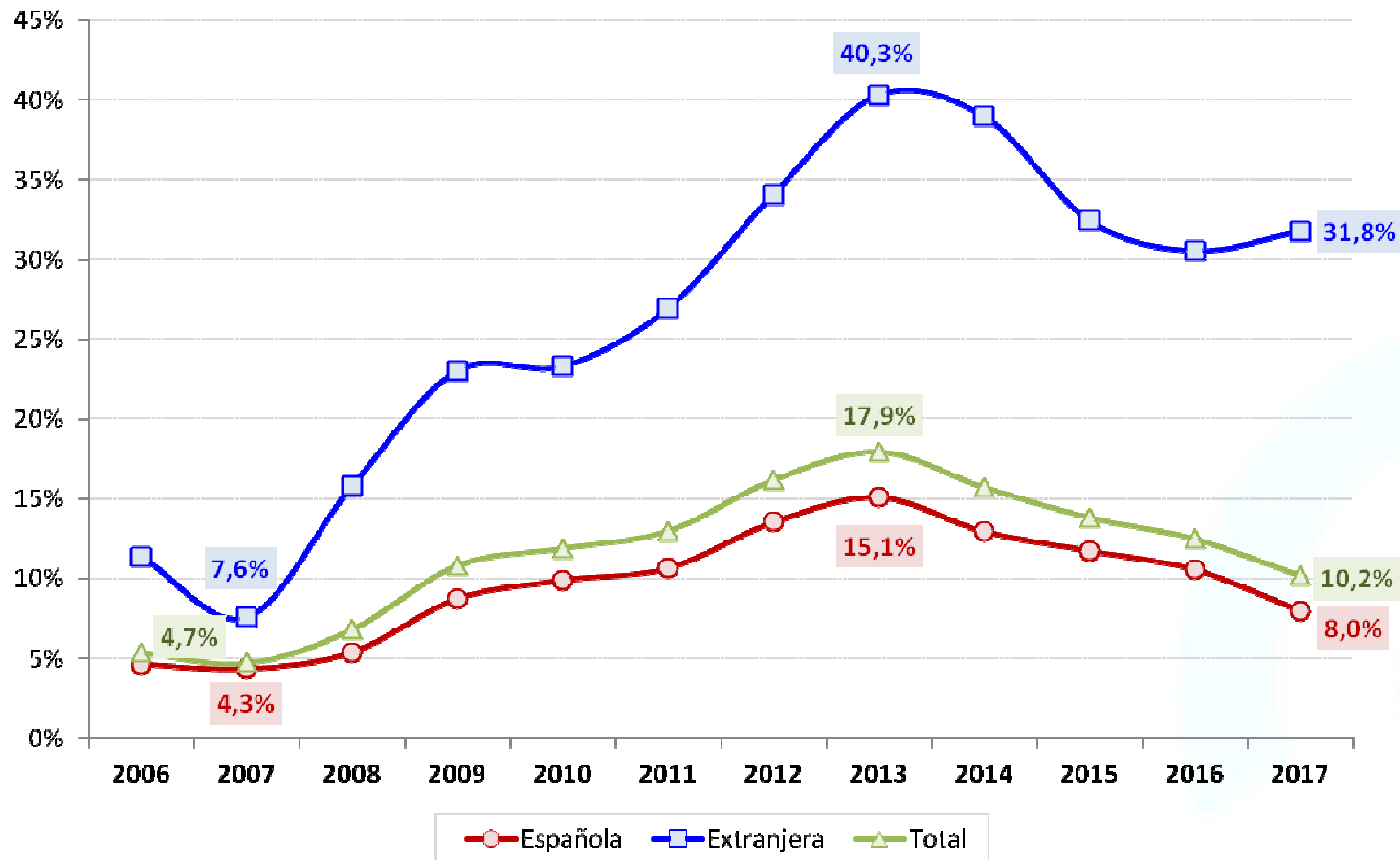
**Gráfico 2. Tasas de paro por sexo (medias anuales).**



Fuente: Elaboración propia a partir de la EPA (INE). Medias anuales.



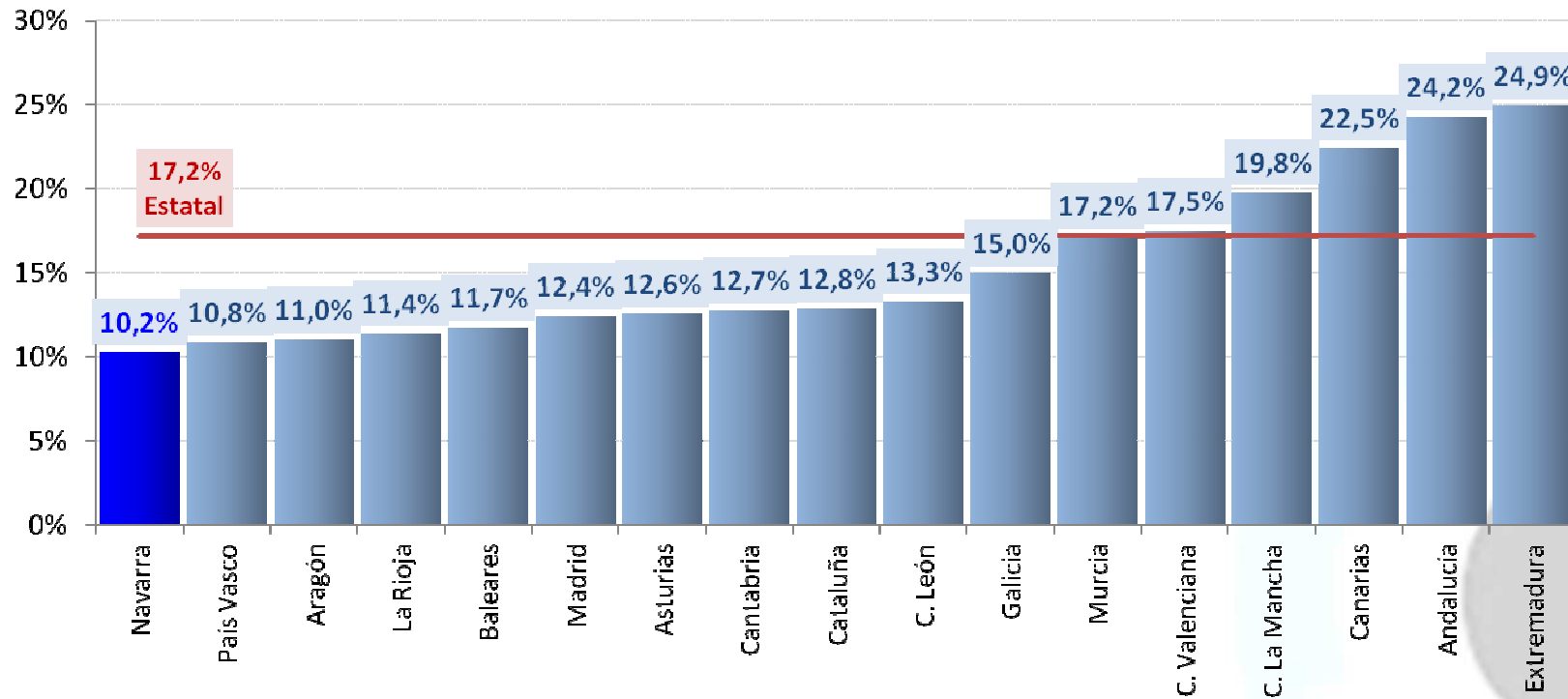
### Gráfico 3. Tasas de paro por nacionalidad.



Fuente: Elaboración propia a partir de la EPA (INE). Medias anuales.



**Gráfico 4. Tasas de paro por CCAA (media anual 2017)**



Fuente: Elaboración propia a partir de la EPA (INE). Media anual.





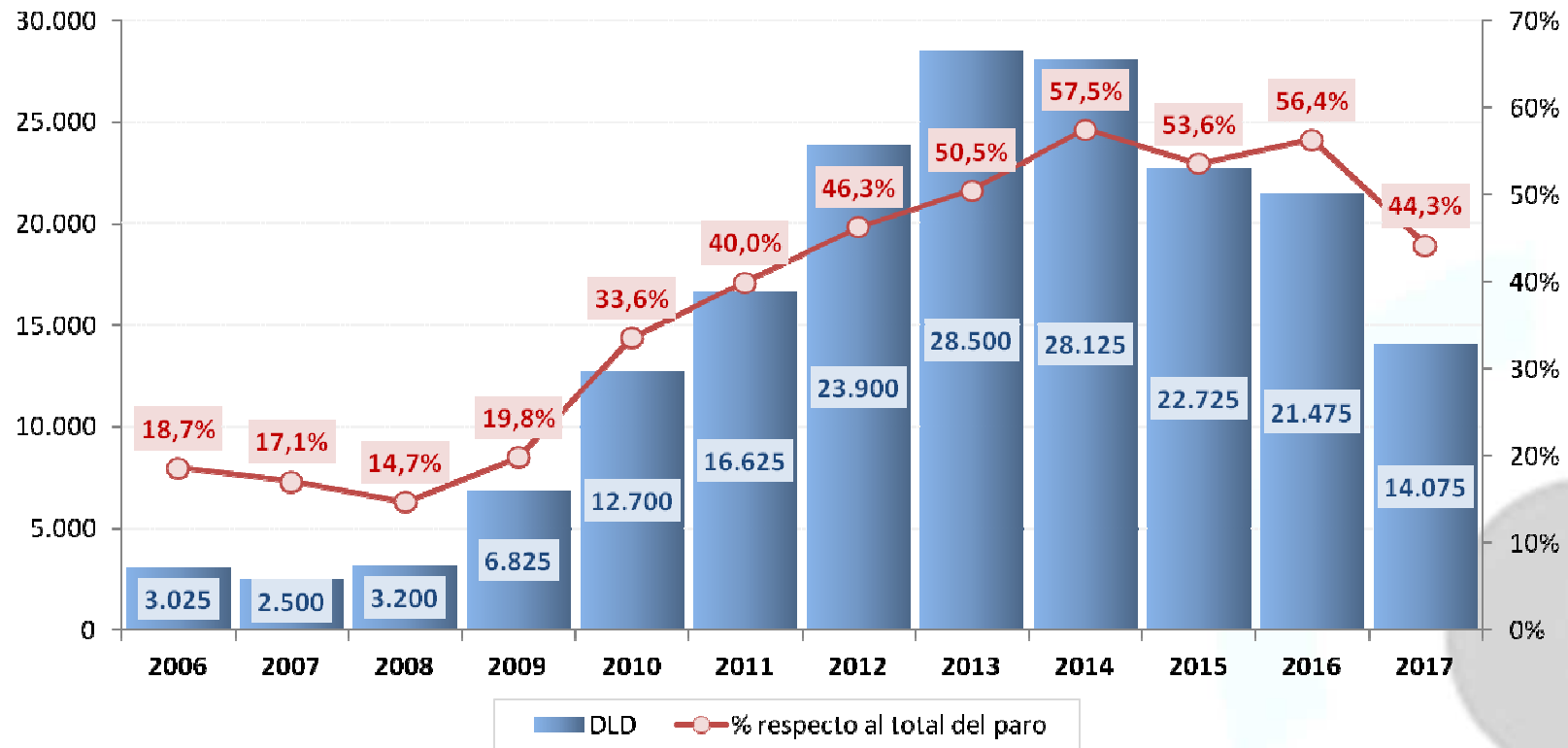
**Tabla 4. Tasas de paro (%) por CCAA.**

|                                 | 2006 | 2007 | 2008 | 2009 | 2010 | 2011 | 2012 | 2013 | 2014 | 2015 | 2016 | 2017 |
|---------------------------------|------|------|------|------|------|------|------|------|------|------|------|------|
| Navarra                         | 5,4  | 4,7  | 6,8  | 10,8 | 11,9 | 13,0 | 16,2 | 17,9 | 15,7 | 13,8 | 12,5 | 10,2 |
| España                          | 8,5  | 8,2  | 11,2 | 17,9 | 19,9 | 21,4 | 24,8 | 26,1 | 24,4 | 22,1 | 19,6 | 17,2 |
| Andalucía                       | 12,6 | 12,8 | 17,7 | 25,2 | 27,8 | 30,1 | 34,4 | 36,2 | 34,8 | 31,5 | 28,9 | 24,2 |
| Aragón                          | 5,5  | 5,3  | 7,3  | 13,1 | 15,0 | 17,1 | 18,7 | 21,4 | 20,2 | 16,3 | 14,7 | 11,0 |
| Asturias                        | 9,2  | 8,4  | 8,5  | 13,4 | 15,9 | 17,8 | 21,8 | 24,1 | 21,1 | 19,1 | 17,6 | 12,6 |
| Baleares                        | 6,5  | 7,2  | 10,2 | 18,0 | 20,2 | 21,9 | 23,3 | 22,3 | 20,1 | 17,4 | 14,0 | 11,7 |
| Canarias                        | 11,6 | 10,5 | 17,2 | 26,0 | 28,6 | 29,3 | 32,6 | 33,7 | 32,4 | 29,1 | 26,1 | 22,5 |
| Cantabria                       | 6,5  | 6,0  | 7,2  | 12,0 | 13,7 | 15,3 | 17,8 | 20,4 | 19,4 | 17,6 | 14,9 | 12,7 |
| Castilla y León                 | 8,1  | 7,1  | 9,6  | 14,0 | 15,8 | 16,9 | 19,8 | 21,7 | 20,8 | 18,3 | 15,8 | 13,3 |
| Castilla-La Mancha              | 8,8  | 7,7  | 11,7 | 18,9 | 21,2 | 23,1 | 28,6 | 30,0 | 29,0 | 26,3 | 23,5 | 19,8 |
| Cataluña                        | 6,5  | 6,5  | 8,9  | 16,2 | 17,7 | 19,2 | 22,5 | 23,1 | 20,3 | 18,6 | 15,7 | 12,8 |
| Comunidad Valenciana            | 8,3  | 8,7  | 12,0 | 20,8 | 22,9 | 24,0 | 27,2 | 28,1 | 25,8 | 22,8 | 20,6 | 17,5 |
| Extremadura                     | 13,3 | 13,0 | 15,4 | 20,6 | 23,0 | 25,1 | 33,1 | 33,9 | 29,8 | 29,1 | 27,5 | 24,9 |
| Galicia                         | 8,4  | 7,6  | 8,6  | 12,4 | 15,3 | 17,3 | 20,5 | 22,0 | 21,7 | 19,3 | 17,2 | 15,0 |
| Madrid                          | 6,3  | 6,2  | 8,6  | 13,9 | 15,8 | 16,3 | 18,5 | 19,8 | 18,7 | 17,1 | 15,7 | 12,4 |
| Murcia                          | 7,9  | 7,5  | 12,4 | 20,3 | 22,9 | 25,0 | 27,6 | 29,0 | 26,6 | 24,6 | 19,8 | 17,2 |
| País Vasco                      | 7,2  | 6,2  | 6,6  | 11,3 | 10,7 | 12,3 | 15,6 | 16,6 | 16,3 | 14,8 | 12,6 | 10,8 |
| La Rioja                        | 6,1  | 5,8  | 7,9  | 12,6 | 14,1 | 17,2 | 20,6 | 20,0 | 18,2 | 15,4 | 13,5 | 11,4 |
| Dif. Estado-Navarra<br>(puntos) | 3,1  | 3,5  | 4,4  | 7,0  | 8,0  | 8,4  | 8,6  | 8,2  | 8,7  | 8,2  | 7,2  | 7,0  |
| Posición de Navarra             | 1º   | 1º   | 2º   | 1º   | 2º   | 2º   | 2º   | 2º   | 1º   | 1º   | 1º   | 1º   |

Fuente: Elaboración propia a partir de la EPA (INE). Medias anuales.



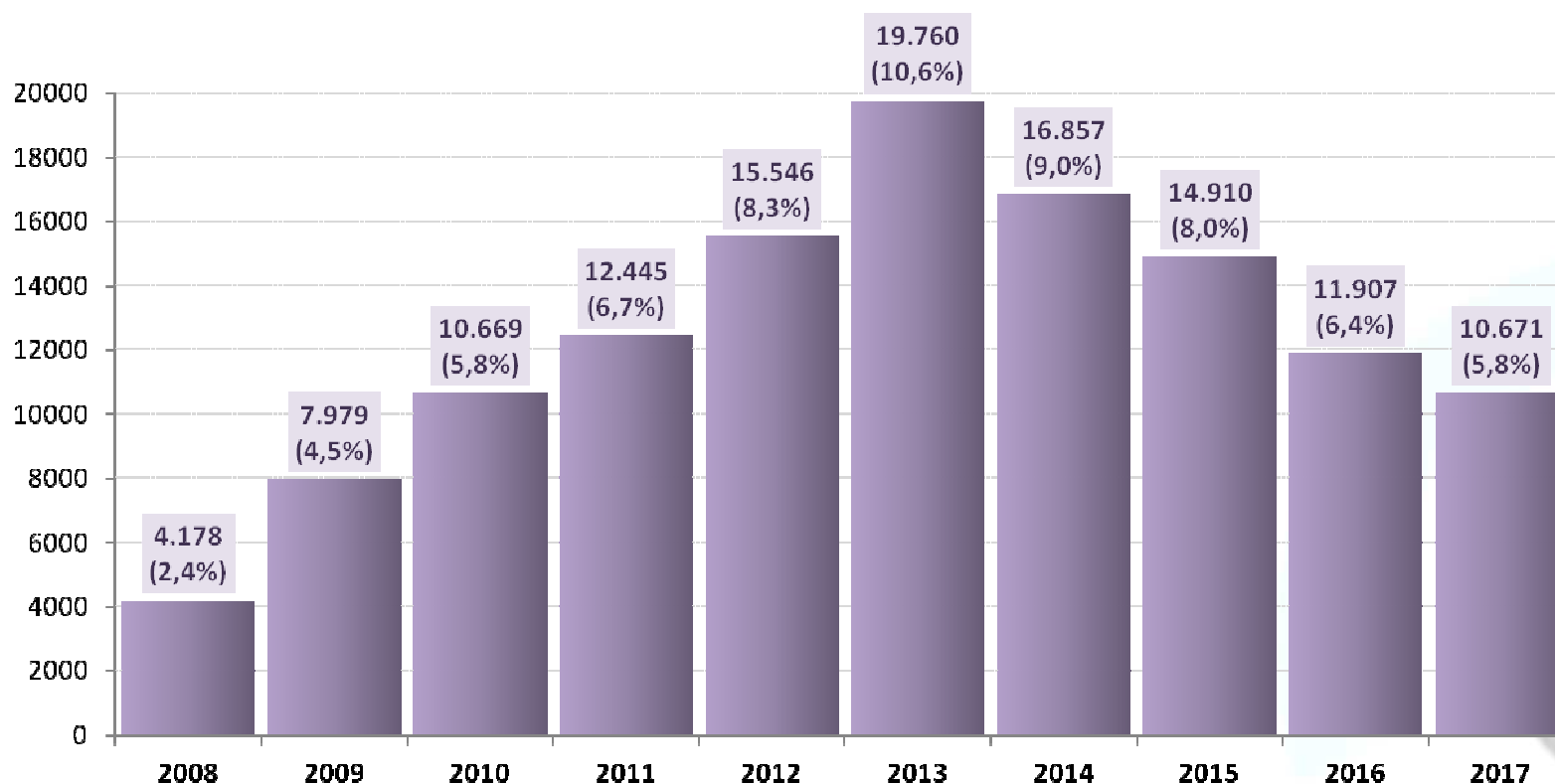
**Gráfico 5. Evolución del desempleo de larga duración ( $\geq 1$  año en paro). Absolutos y porcentaje respecto al total del desempleo (medias anuales).**



Fuente: Elaboración propia a partir de la EPA (INE). Medias anuales.



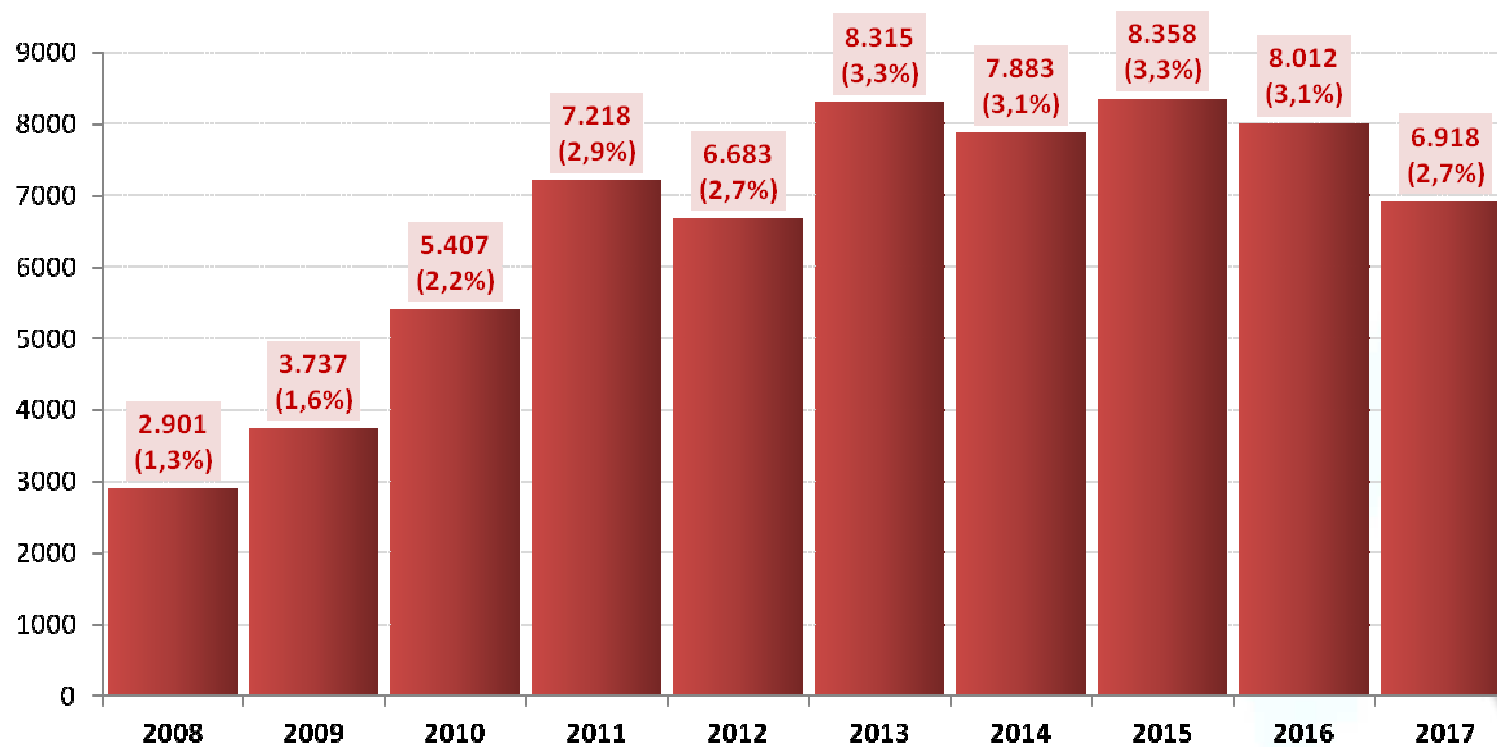
**Gráfico 6. Hogares en Navarra con todos sus miembros activos en desempleo. Abs. y % respecto al total de hogares con activos (medias anuales).**



Fuente: Elaboración propia a partir de la EPA (INE). Medias anuales.



### Gráfico 7. Hogares sin ingresos en Navarra (ni por trabajo, ni pensiones, ni prestaciones). Abs. y % respecto al total de hogares (medias anuales).

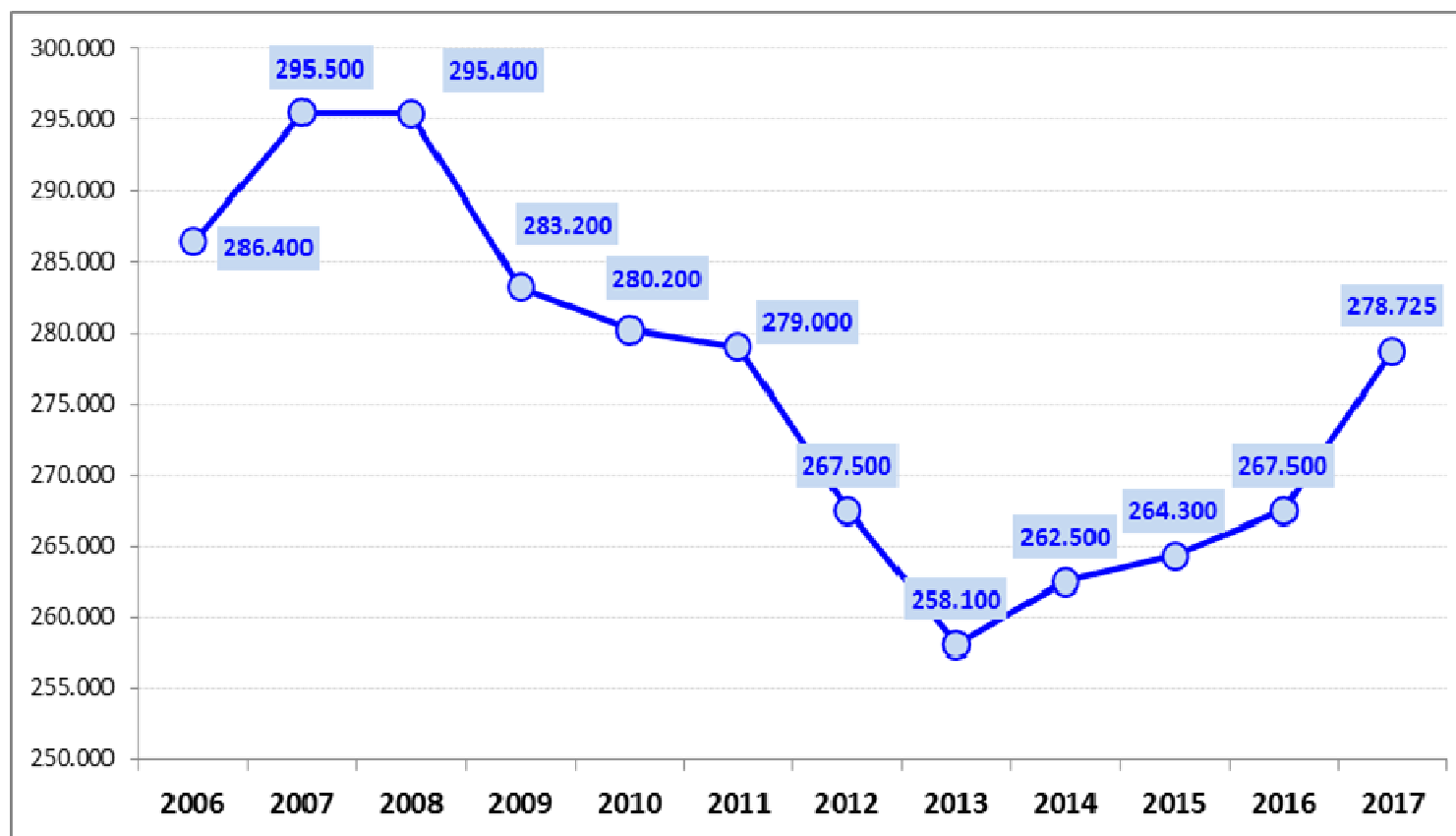


Fuente: Elaboración propia a partir de la EPA (INE). Medias anuales.



## Evolución de la ocupación

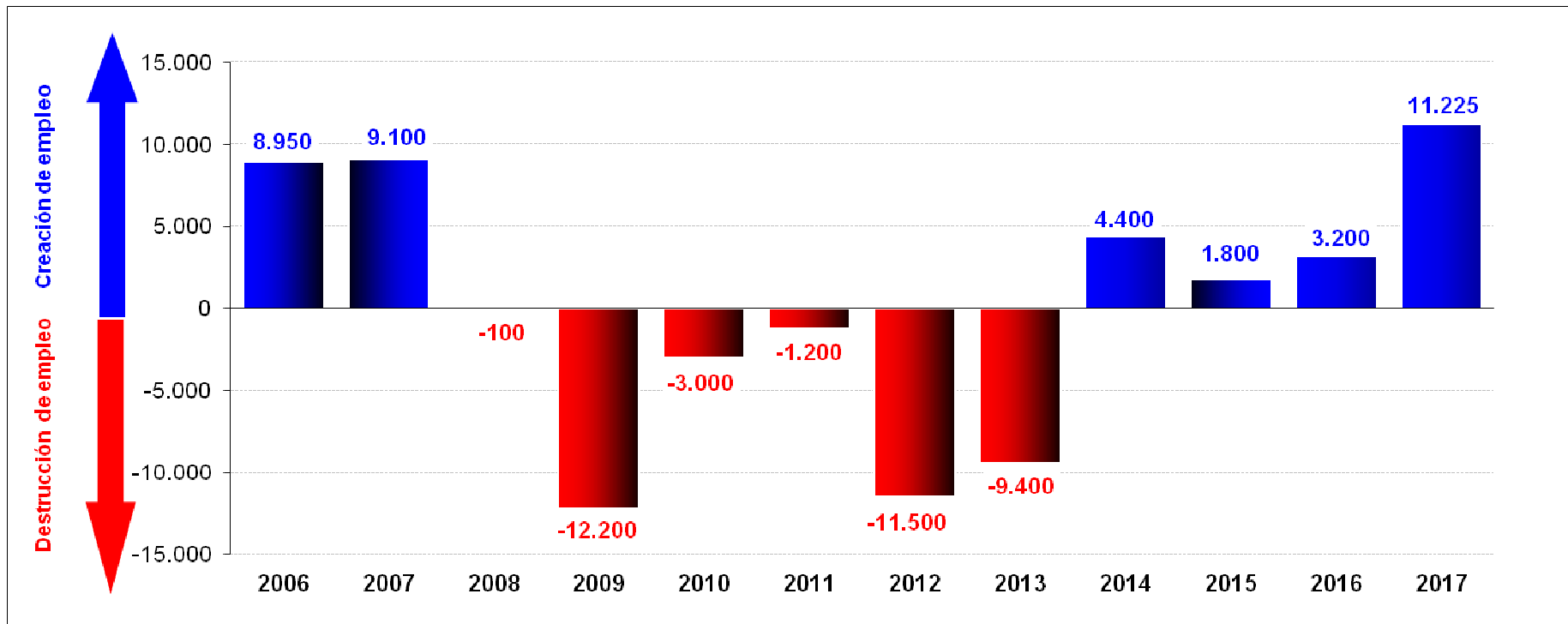
Gráfico 8. Evolución de la población ocupada. Medias anuales.



Fuente: Elaboración propia a partir de la EPA (INE). Medias anuales.



## Gráfico 9. Creación/destrucción de empleo (variación anual de la población ocupada). Medias anuales.



Fuente: Elaboración propia a partir de la EPA (INE). Medias anuales.



**Tabla 5. Distribución de la población ocupada (%) según edad y nacionalidad.**

|                        | Edad |            |            |            |       | Nacionalidad |                  |               |                  |
|------------------------|------|------------|------------|------------|-------|--------------|------------------|---------------|------------------|
|                        | <25  | De 25 a 34 | De 35 a 44 | De 45 a 54 | >=55  | Española     | Extranjera total | Extranjera UE | Extranjera no UE |
| <b>2006</b>            | 8,8% | 29,3%      | 28,4%      | 21,9%      | 11,6% | 89,7%        | 10,3%            | 1,1%          | 9,1%             |
| <b>2007</b>            | 8,5% | 28,7%      | 28,6%      | 22,1%      | 11,9% | 88,5%        | 11,5%            | 3,1%          | 8,4%             |
| <b>2008</b>            | 7,7% | 28,2%      | 29,5%      | 22,7%      | 11,9% | 87,6%        | 12,4%            | 4,2%          | 8,2%             |
| <b>2009</b>            | 6,6% | 27,9%      | 29,5%      | 23,7%      | 12,3% | 87,5%        | 12,5%            | 4,9%          | 7,6%             |
| <b>2010</b>            | 6,2% | 26,7%      | 30,3%      | 25,1%      | 11,6% | 87,0%        | 13,0%            | 4,4%          | 8,5%             |
| <b>2011</b>            | 6,0% | 25,1%      | 30,4%      | 26,3%      | 12,2% | 88,1%        | 11,9%            | 4,9%          | 7,0%             |
| <b>2012</b>            | 4,5% | 23,0%      | 30,7%      | 27,2%      | 14,6% | 90,0%        | 10,0%            | 3,9%          | 6,1%             |
| <b>2013</b>            | 3,7% | 21,0%      | 32,1%      | 27,3%      | 15,8% | 91,9%        | 8,1%             | 3,4%          | 4,8%             |
| <b>2014</b>            | 4,0% | 20,3%      | 32,1%      | 27,8%      | 15,8% | 92,4%        | 7,6%             | 2,8%          | 4,8%             |
| <b>2015</b>            | 4,0% | 20,7%      | 31,2%      | 28,1%      | 16,1% | 92,2%        | 7,8%             | 4,3%          | 3,6%             |
| <b>2016</b>            | 4,5% | 19,4%      | 31,1%      | 28,7%      | 16,3% | 92,4%        | 7,6%             | 3,6%          | 4,0%             |
| <b>2017</b>            | 5,3% | 18,8%      | 30,4%      | 28,2%      | 17,4% | 92,8%        | 7,2%             | 2,4%          | 4,8%             |
| <b>Var. Abs 16-17</b>  | 0,7  | -0,6       | -0,7       | -0,5       | 1,1   | 0,4          | -0,4             | -1,2          | 0,8              |
| <b>Var. Abs 15-17</b>  | 1,3  | -1,9       | -0,7       | 0,1        | 1,3   | 0,9          | -0,9             | -1,0          | 0,0              |
| <b>Var. Abs. 13-17</b> | 1,5  | -2,3       | -1,7       | 0,8        | 1,6   | 88,5%        | 11,5%            | 3,1%          | 8,4%             |

Fuente: Elaboración propia a partir de la EPA (INE). Medias anuales.



**Tabla 6. Distribución de la población ocupada (%) según sector de actividad.**

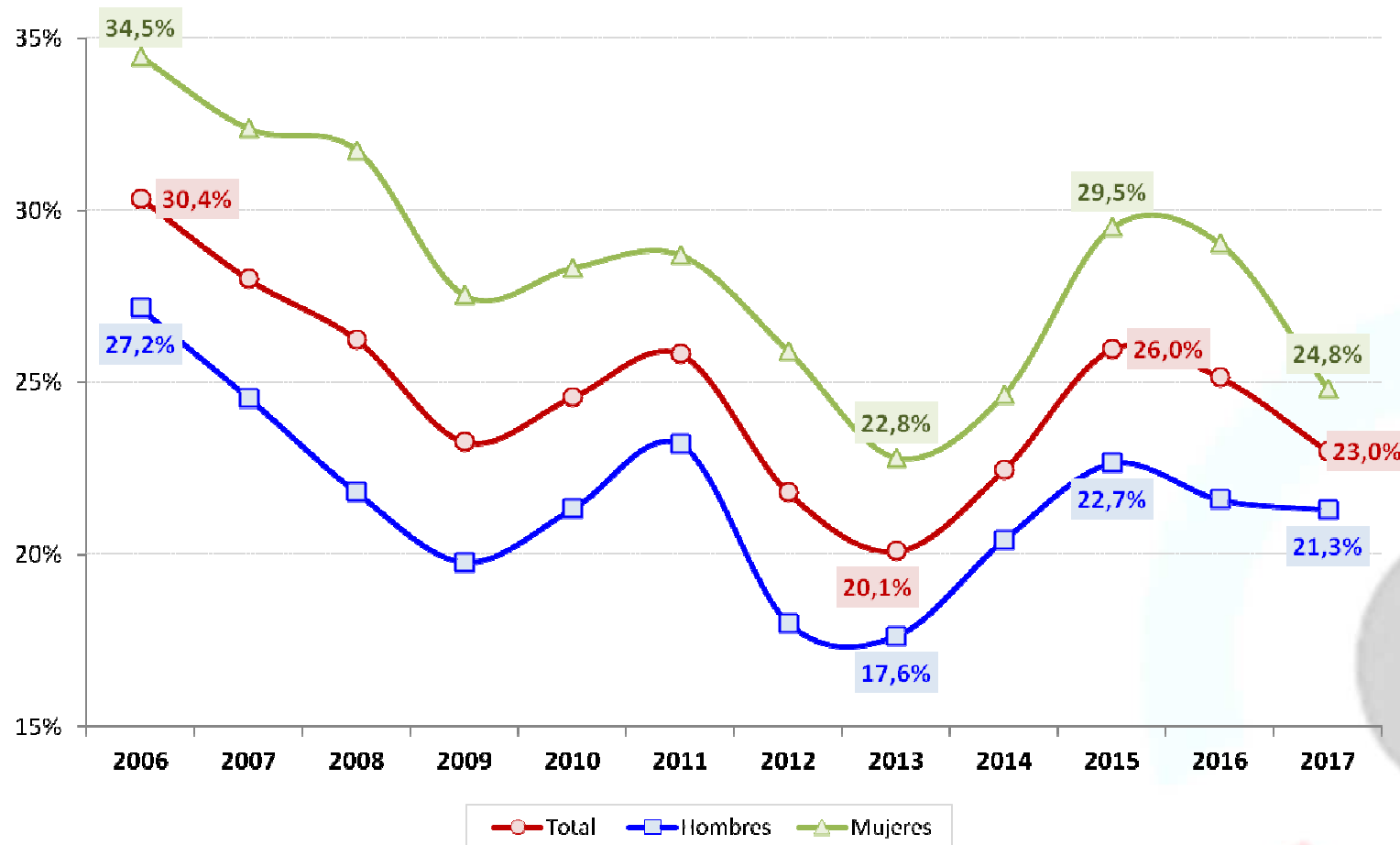
|                        | Sector de actividad |           |              |           |
|------------------------|---------------------|-----------|--------------|-----------|
|                        | Agricultura         | Industria | Construcción | Servicios |
| <b>2006</b>            | 4,7%                | 25,5%     | 10,8%        | 59,0%     |
| <b>2007</b>            | 4,3%                | 24,9%     | 12,8%        | 57,9%     |
| <b>2008</b>            | 4,5%                | 27,7%     | 11,1%        | 56,7%     |
| <b>2009</b>            | 4,6%                | 28,5%     | 8,8%         | 58,0%     |
| <b>2010</b>            | 4,1%                | 25,6%     | 8,0%         | 62,2%     |
| <b>2011</b>            | 2,8%                | 25,3%     | 7,9%         | 63,9%     |
| <b>2012</b>            | 3,6%                | 25,6%     | 6,8%         | 64,1%     |
| <b>2013</b>            | 5,9%                | 26,1%     | 5,6%         | 62,5%     |
| <b>2014</b>            | 4,8%                | 25,5%     | 5,3%         | 64,4%     |
| <b>2015</b>            | 3,6%                | 24,4%     | 6,4%         | 65,6%     |
| <b>2016</b>            | 3,6%                | 25,1%     | 4,6%         | 66,7%     |
| <b>2017</b>            | 4,0%                | 26,9%     | 5,3%         | 63,8%     |
| <b>Var. Abs 16-17</b>  | 0,4                 | 1,8       | 0,7          | -2,9      |
| <b>Var. Abs 15-17</b>  | -1,9                | 0,8       | -0,2         | 1,3       |
| <b>Var. Abs. 13-17</b> | -1,9                | 0,8       | -0,2         | 1,3       |

Fuente: Elaboración propia a partir de la EPA (INE). Medias anuales.





**Gráfico 10. Tasas de temporalidad por sexo (medias anuales).**



Fuente: Elaboración propia a partir de la EPA (INE). Medias anuales.



**Tabla 7. Tasas de temporalidad según sexo y sector.**

|                   | Total | Sector  |         |
|-------------------|-------|---------|---------|
|                   |       | Público | Privado |
| <b>2006</b>       | 30,4% | 29,3%   | 30,6%   |
| <b>2007</b>       | 28,0% | 32,5%   | 27,1%   |
| <b>2008</b>       | 26,3% | 34,1%   | 24,7%   |
| <b>2009</b>       | 23,3% | 28,9%   | 22,2%   |
| <b>2010</b>       | 24,6% | 29,7%   | 23,6%   |
| <b>2011</b>       | 25,8% | 28,6%   | 25,2%   |
| <b>2012</b>       | 21,8% | 26,5%   | 20,7%   |
| <b>2013</b>       | 20,1% | 23,6%   | 19,3%   |
| <b>2014</b>       | 22,5% | 25,3%   | 21,8%   |
| <b>2015</b>       | 26,0% | 28,3%   | 25,4%   |
| <b>2016</b>       | 25,1% | 27,0%   | 24,7%   |
| <b>2017</b>       | 23,0% | 26,2%   | 22,3%   |
| <b>Var. 16-17</b> | -2,1  | -0,8    | -2,4    |
| <b>Var. 15-17</b> | -3    | -2,1    | -3,1    |
| <b>Var. 13-17</b> | 2,9   | 2,6     | 3,0     |

Fuente: Elaboración propia a partir de la EPA (INE). Medias anuales.



OBSERVATORIO DE LA  
REALIDAD SOCIAL  
ERREALITATE SOZIALAREN  
BEHATOKIA

