

GOBIERNO DE NAVARRA

ECONOMÍA, HACIENDA, INDUSTRIA Y EMPLEO

CULTURA, TURISMO Y RELACIONES INSTITUCIONALES

PRESIDENCIA, JUSTICIA E INTERIOR

EDUCACION

DESARROLLO RURAL, MEDIO AMBIENTE, Y ADMINISTRACIÓN LOCAL

SALUD

POLÍTICAS SOCIALES

FOMENTO

SEGURIDAD Y EMERGENCIAS

El Geoportal del Gobierno de Navarra publica las imágenes aéreas más recientes del territorio navarro

Componen la ortofotografía rápida de 2013, elaborada por el Departamento de Fomento e incorporada a los diversos canales de difusión del SITNA

Lunes, 28 de octubre de 2013

El Gobierno de Navarra ha publicado ya las imágenes de la Comunidad Foral vistas desde el aire y realizadas entre junio y septiembre pasados mediante un avión y una cámara digital de última generación. Con estas imágenes se ha confeccionado ya la nueva Ortofotografía Rápida de Navarra correspondiente a 2013, disponible para su consulta a través de los diferentes canales de difusión del SITNA (Sistema de Información Territorial de Navarra): [Geoportal de Navarra](#) e IDENA (Infraestructura de Datos Espaciales e Navarra).

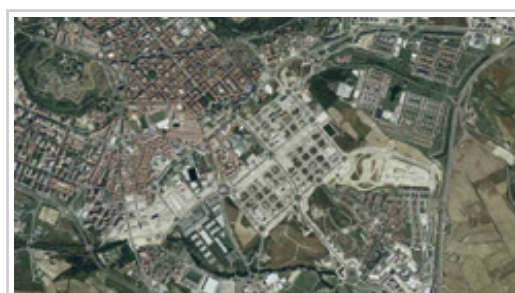


Imagen de ortofoto de Pamplona.

Estos trabajos han sido realizados por la empresa pública Trabajos Catastrales, S. A., que ha empleado para su realización, junto al citado avión con cámara digital, las 14 estaciones de la [red de geodesia activa de Navarra](#) y una infraestructura informática que permite procesar cientos de gigabytes de información e incorporarla a los servidores del SITNA en plazos mínimos.

Los usos de la ortofotografía son diversos y el perfil de usuario que accede a sus contenidos es variado. De hecho, es utilizada tanto por profesionales de la topografía o la planificación, como por los técnicos de Ordenación del Territorio, Medio Ambiente, Agricultura, etc, y también por ciudadanos que la utilizan para planificar rutas de senderismo o excursiones.

Las imágenes pueden descargarse desde la [tienda de Cartografía](#) (donde estarán disponibles en los próximos días).

A través de la página web de Obras Públicas, también es posible acceder a la [ortofotografía del Gobierno de Navarra a través de Google Earth](#).

Detalles técnicos

La Ortofotografía es una imagen aérea que ha sido rectificadas, es

decir, una imagen en la que se han corregido los efectos geométricos de la inclinación de la toma, del relieve y de la proyección cónica.

Las imágenes, con un píxel de 50 cm, se han obtenido mediante un avión Vulcanair Observer P68 TC, una cámara digital de barrido Leica ADS80 SH82, la plataforma giroestabilizada PAV80, software de planificación/control de vuelo y software para la rectificación de las imágenes.

La Red de Geodesia Activa de Navarra (RGAN), consistente en 14 estaciones permanentes GNSS (Global Navigation Satellite System), es una red que registra los datos de las constelaciones de satélites de posicionamiento, incluyendo el GPS americano y el Glonass ruso, permitiendo posicionarse con precisión centimétrica en todo el territorio de la Comunidad Foral en tiempo real y en postproceso.

Para la elaboración de la Ortofotografía Rápida se han utilizado las imágenes brutas que proporciona la cámara y se ha realizado una orientación directa de las mismas utilizando los datos GNSS/INS obtenidos en cada sesión de vuelo y corregidos con los datos de las estaciones de referencia RGAN, más próximas a la zona de trabajo, con una frecuencia de 2Hz y un Modelo Digital del Terreno (MDT) elaborado en 2012.