

NAFARROAKO GOBERNUA

GARAPEN EKONOMIKOA

ESKUBIDE SOZIALAK

OGASUNA ETA FINANTZA POLITIKA

LEHENDAKARITZA, FUNTZIO  
PUBLIKOA, BARNEA ETA JUSTIZIA

HERRITARREKIKO ETA  
ERAKUNDEEKIKO HARREMANAK

HEZKUNTZA

OSASUNA

KULTURA, KIROLA ETA GAZTERIA

LANDA GARAPENA, INGURUMENA  
ETA TOKI ADMINISTRAZIOA

SEGURTASUNA ETA LARRIALDIAK

## Nafarroako Gobernuak Rozalejoko Markesaren Jauregia itxi du segurtasunerako arrisku larriagatik

*Txosten tekniko batek larritasun goreneko arrisku estruktural eta elektrikoa dagoela egiaztatu du*

Osteguna, 2019.eko urtarrilak 10

Nafarroako Gobernuak Rozalejoko Markesaren Jauregia ixtea erabaki du segurtasunerako arrisku larriagatik. Erabakia Ondare Zerbitzuak egindako behin-behineko txosten teknikoa ezagutu ondoren hartu da, izan ere, agiri horren arabera, Rozalejoko Markesaren Jauregia erabiltzea arris arriskutsua da pertsonentzat.



Eraikinaren barneko areto baten irudia.

Txostenaren ondorioen arabera, ez dago inongo berme estrukturalik eta ez dira ezagutzen egiturak gainkargen aurrean eskain ditzakeen prestazioak, eta horren kariaz, erabiltzeari atxikitako arriskua oso handia da.

Arrisku estrukturalarekin batera, elektrikoa da arrisku-bigarren faktorerik garrantzitsuena, izan ere, teknikariek egiaztatu dutenez, legez kanpoko loturaz gain, instalazio elektrikoak ez du betetzen araudian ezarritako ezein betekizunik, zenbait koadro babes diferentzialik gabe daudelarik, baita babesik gabeko kableak eta konexioak ere agerian, edozein pertsona kaltetzeko arriskuan.

Eraikinaren okupazioaren ondoren landutako txosten teknikoaren arabera, bi arrisku horiek larritasun gorenekoak dira, baina horiez gain, badira pertsonen nahiz eraikinaren segurtasuna kolokan jartzen ahal duten beste faktore batzuk; hala nola, gai sukoiaren metaketari atxikitako sute-arriskua (batzuetan koadro elektrikoetatik hurbil eta inongo babesik gabe); amildegira erortzeko arriskua han-hemenka obrako arotzeriaz hornituta dauden babesik gabeko hutsuneetan; zurkaiztutako esparruetan jarduerak eta tamaina handiko elementuen manipulazioa egin izana, egitura hondoratzeko arrisku larriarekin; suteen aurkako ustezko instalazioak, inongo funtzionamendu bermerik ez dutenak; edota jende-pilaketak eragin ditzaketen jarduerak antolatu izana, horretarako sarbide eta prebentzio instalazio egokiak izan gabe.

Era berean, txostenak dioenez, eraikinean hainbat obra egin direla

egiaztatu da; hala nola, fabrikako itxiturak, paretak eraistea, eskailera nagusiaren azpiko esparruaren itxitura fabrikako bloke bikoitzeko horma batez bitartez, instalazio elektrikoa legez kanpoko lotura batekin handitu izana, zultzeko, entokatzeko eta pintatzeko lanak eta sabai faltsua egiteko lanak.

Horren harira gogoratu behar da Nafarroako Gobernuak 2005ean erosi zuela eraikina eta, txostenean bilduenez, 2014an estalkiak berregokitzeko lanak egin zirela. Solairuen kasuan, habexka tarte handiak aldatu behar zirela iradokitzen duten begi-bistako kalteak egiaztatu ziren arren, esku-hartzea zurkaltz-ildo gutxi batzuk jartzera mugatu zen, zurezko pieza hautsi edo ustelduen presentzia begi-bistakoagoa zen lekuetan.

Horren kariaz, neurri zuzentzaileak azkentzen ari dira eraikinaren baldintza kaskarrek eragin ditzaketen arriskuak murrizteko. Testu hau idazteko unean, egituraren zatirik handiena bermatu, instalazio elektrikoa desmuntatu eta luzetara osatutako solairuak altxatzen hasi dira. Teknikarien bisita zein neurri zuzentzaileak bertatik bertara egiaztatu dira Iruñeko Udaleko Zaharberitze Bulegoaren arduradunarekin eta Vianako Printzeko Ondare Arkitektonikoaren Ataleko buruarekin. Esku-hartzeak eraikinean babestu beharreko elementuak errespetatuz egin dira une oro.

Txosten teknika behin-behinekoa da, eta luze gabe behin-betiko agiria taxutuko da, eraikinera egin beharreko azken bisitaren ondoren.



Obrako materialaren metaketa, aretoetako batean.

## Galería de fotos



Se ha procedido a la señalización de los riesgos estructurales del edificio.



Ha sido necesario apuntalar muchas de las estancias.



Espacio con el pavimento levantado.

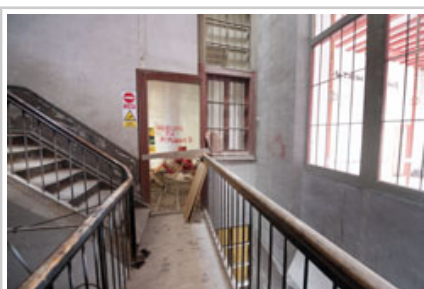


Imagen de la escalera.