

**Belate eta Almandozko tuneletako lanen neurrien  
jarraipena**

---

**Seguimiento de las Medidas de las obras de los  
túneles de Belate y Almandoz**

> **Orden foral de limitaciones temporales a la circulación para determinados vehículos o conjunto de vehículos en las carreteras N-121-A, NA-1210 y N-121-B y en la Comunidad Foral de Navarra.**

**Objetivo:**

- Limitar, durante las obras en los Túneles, la circulación para determinados vehículos o conjunto de vehículos en las carreteras N-121-A, NA- 1210 y N-121-B en determinadas fechas en razón de mejorar la seguridad vial y fluidez de la circulación.

**Fecha:** 4 de junio de 2018 – 15 de julio de 2018, ambas inclusive.  
Posible revisión a partir del 15 de julio o continuidad.

**El incumplimiento de la Orden Foral** se sancionará, en su caso, con arreglo a lo previsto en el Texto Refundido de la Ley sobre Tráfico, Circulación de Vehículos a Motor y Seguridad Vial.

**Medida: limitar el tráfico de vehículos de mercancías en tránsito, y concretamente a los camiones o conjunto de vehículos de cuatro o más ejes en tránsito por la ruta de la N-121-A a través de la NA-1210 (puerto de Belate) y de la N-121-B desde las 6 horas hasta las 22 horas por semanas alternas en función de la terminación de la parte numérica de la matrícula, par o impar.**

- **Vías objeto de la restricción:** la carretera N-121-A en el tramo comprendido entre el P.K. 5,459 (rotonda de los túneles de Ezcaba) y el P.K. 66+000 (en la entrada, desde el norte, a la población de Bera), y la NA-1210 y N-121-B en todo su recorrido completo.
- **Vehículos objeto de la limitación:** los vehículos o conjunto de vehículos de mercancías en tránsito de cuatro o más ejes.
- **Horario sometido a prohibición de circulación:** desde las 6h hasta las 22h

## Limitación parcial

Limitación por semanas alternas en función de la terminación de la parte numérica de la matrícula, par o impar, de los vehículos de mercancías en tránsito según el siguiente calendario:

### FRECUENCIA SEMANAL MATRÍCULA AUTORIZADA SEGÚN SEMANA

 XXX5 BNH  
TERMINACIÓN  
IMPAR

 XXX8 CNJ  
TERMINACIÓN  
PAR

	Lun	Mar	Mié	Jue	Vie	Sáb	Dom
					1	2	3
<b>Impar</b>	4	5	6	7	8	9	<b>10</b>
<b>Par</b>	11	12	13	14	15	16	<b>17</b>
<b>Impar</b>	18	19	20	21	22	23	<b>24</b>
<b>Par</b>	25	26	27	28	29	30	



**MERCANCÍAS PELIGROSAS  
PROHIBIDO  
DE 6:00 A 22:00 HORAS**

- **Se prohíbe la circulación de bicicletas así como la celebración de eventos deportivos por la carretera NA-1210** durante todo el periodo de duración del cierre de los túneles de Belate y Almandoz.
- Mercancías peligrosas: **Se prohíbe la circulación de mercancías peligrosas por la carreteras N-121-A, NA-1210 y N-121-B desde las 6 h. hasta las 22 h.** durante todo el periodo de duración del cierre de los túneles de Belate y Almandoz, si bien se exceptúan de esta prohibición los transportes de suministro de combustible y de otras mercancías peligrosas con fines médicos en el ámbito de las carreteras N-121-A, NA-1210 y N-121-B.

## Medidas en la NA-1210 relacionadas con el cierre de los túneles :

- **Establecimiento de la prohibición de adelantar** en los doce kilómetros
  - > **Sentido norte:** prohibición total de cualquier adelantamiento en los doce kilómetros de la NA-1210
  - > **Sentido sur:** adelantamiento posible (solo los vehículos ligeros) únicamente en aquellos tramos de más de un carril en el mismo sentido de la circulación

- **Incremento presencia policial** (forma preventiva, asistencial y sancionadora)

- Protocolo con OOPP para **señalización rápida de cualquier incidencia.**

- Señalización informativa de aviso de última estación de servicio



BONIFICACIÓN POR LA **AP-15**  
PARA EL TRÁFICO PESADO\*  
(PEAJE ZUASTI GRATUITO)

**-Acuerdo de 30 de mayo del Gobierno de Navarra:** por el que se aprueba la aplicación temporal de un descuento adicional a vehículos pesados en la estación de peaje de Sarasa de la autopista de Navarra y se aprueba el convenio a suscribir entre el Gobierno de Navarra y la sociedad concesionaria.

## Campaña de comunicación

**MEJORAS EN LOS TÚNELES DE BELATE Y ALMANDOZ 2018**

REGULACIÓN DEL TRÁFICO EN TRÁNSITO NAVARRA FRANCIA NAVARRA

Nafarroako Gobernua  
Gobierno de Navarra

[www.obrasbelate.navarra.es](http://www.obrasbelate.navarra.es)

**IMPROVEMENTS TO THE BELATE AND ALMANDOZ TUNNELS**

AMÉLIORATION DE LA SÉCURITÉ DES TUNNELS DE BELATE ET D'ALMANDOZ 2018

RÉGULATION DU TRAFIC DE TRANSIT NAVARRE FRANCE NAVARRE

Nafarroako Gobernua  
Gobierno de Navarra

**HOBEKUNTZAK BELATE ETA ALMANDOZKO TUNELETAN 2018**

NAFARROA FRANTZIA NAFARROA IRAGAITZAZKO ZIRKULAZIOAREN ARAUTZEA

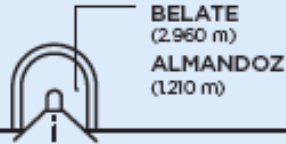
Nafarroako Gobernua  
Gobierno de Navarra

[www.belatekolanak.nafarroa.eus](http://www.belatekolanak.nafarroa.eus)

▶ 4 idiomas



## OBJETIVO: SEGURIDAD



Los túneles de Belate y Almandoz se cerrarán desde el mes de junio temporalmente para su adecuación a la normativa europea de seguridad.

### MEJORAS

- | 01   | 02   | 03   |
|--|--|--|
| Creación de dos nuevos apartaderos en Belate para detener los vehículos en caso de emergencia. | Colocación de un sistema de drenaje para evacuación de líquidos tóxicos e inflamables. | Nuevo cableado resistente al fuego en ambos pasos. |

**SE RECOMIENDA UTILIZAR  
A TODOS LOS VEHÍCULOS  
EN TRÁNSITO\* LA A-15  
(AUTOVÍA DE LEITZARAN)  
COMO RUTA ALTERNATIVA**

**A-15** ↑↓  
**NAVARRA  
FRANCIA**



**BONIFICACIÓN POR LA AP-15  
PARA EL TRÁFICO PESADO\***  
(PEAJE ZUASTI GRATUITO)

\* VEHÍCULOS EN TRÁNSITO (Origen y destino fuera de las carreteras N-121-A, NA 1210 y N-121-B)  
\* TRÁFICO PESADO (Vehículos o conjunto de vehículos de 4 o más ejes)

### 4 O MÁS EJES



## LIMITACIÓN PARCIAL DIURNA DEL TRÁFICO PESADO POR LAS CARRETERAS

Limitación por semanas alternas en función de terminación par o impar de la matrícula de 6:00 a 22:00 por las carreteras:

N-121-A	N-121-B	NA-1210
PK 66,00 PK 5,459	En toda su extensión	En toda su extensión

FRECUENCIA SEMANAL  
MATRÍCULA AUTORIZADA  
SEGÚN SEMANA



XXX5 BNH	XXX8 CNJ
MATRÍCULAS CON TERMINACIÓN IMPAR	MATRÍCULAS CON TERMINACIÓN PAR

Del 4 al 10 de junio	Impar
Del 11 al 17 de junio	Par
Del 18 al 24 de junio	Impar
Del 25 de junio al 1 de julio	Par
Del 2 al 8 de julio	Impar
Del 9 al 15 de julio	Par

Se prohíbe la circulación al Transporte de Mercancías Peligrosas por Carreteras de 6:00 a 22:00 horas, durante todo el periodo de duración del cierre de los túneles.

Calendario actualizado a partir del 16 de julio y toda la información en: [www.obrasbelate.navarra.es](http://www.obrasbelate.navarra.es)

## Medidas y recomendación A-15



**Nafarroa-Frantzia-Nafarroa iragaitzako zirkulazioaren arautzea**

Regulación del tráfico en tránsito Navarra- Francia- Navarra

- ||||| A-15 Zirkulazioa gomendatuakak bideko tineran zehar.
  - ⊗ Iragaitzako ibilgailu zisunek handik aurrera duak mugatze partziala.
  - Tunel etanok iragindako errepideak.
  - N-121-A** **N-121-B** **NA-1210** Belateko mardateak
- 
- ||||| A-15 Rekomendación de circulación durante las obras.
  - ⊗ Inicio de la limitación parcial para tráfico pesado en tránsito.
  - Carreteras afectadas por las obras de los túneles.
  - N-121-A** **N-121-B** **NA-1210** Puertos de Belate



Nafarroako Gobernua Gobierno de Navarra

**► Vías objeto de la restricción**



## Microsite en tres idiomas:

Inicio | Las obras | Recomendaciones | Tráfico pesado | Mercancías peligrosas y bicicletas | Descargables

# Mejoras en los túneles de Belate y Almandoz

Consulta aquí las restricciones para vehículos pesados

Vídeo informativo

Information in English / Information in français

## Castellano Euskera Francés

HOBEKUNTZAK BELATEKO ETA ALMANDOZKO TUNELETAN 2018

MEJORAS EN LOS TÚNELES DE BELATE Y ALMANDOZ 2018

Nafarroako Gobernua Gobierno de Navarra

## Banners

Almandoz Belate

EKAINAREN 4TIK AURRERA HOBEKUNTZAK BELATEKO ETA ALMANDOZKO TUNELETAN 2018

A PARTIR DEL 4 DE JUNIO MEJORAS EN LOS TÚNELES DE BELATE Y ALMANDOZ 2018

Nafarroako Gobernua Gobierno de Navarra

GOMENDIOA RECOMENDACIÓN

A-15

NAFARROA ETA FRANTZIA ARTEAN BIDAIA EGITEKO BAZARA, A-15 LEITZARANGO AUTOBIA ERABILTZEZ GOMENDATZEN DIZUGU

SI VIAJAS ENTRE NAVARRA Y FRANCIA, TE RECOMENDAMOS UTILIZAR LA AUTOVÍA DE LEITZARAN, A-15

Nafarroako Gobernua Gobierno de Navarra

[www.obrasbelate.navarra.es](http://www.obrasbelate.navarra.es)



 Nafarroako Gobernua  
Gobierno de Navarra

# MEJORAS EN LOS TÚNELES DE BELATE Y ALMANDOZ 2018

[www.obrasbelate.navarra.es](http://www.obrasbelate.navarra.es)

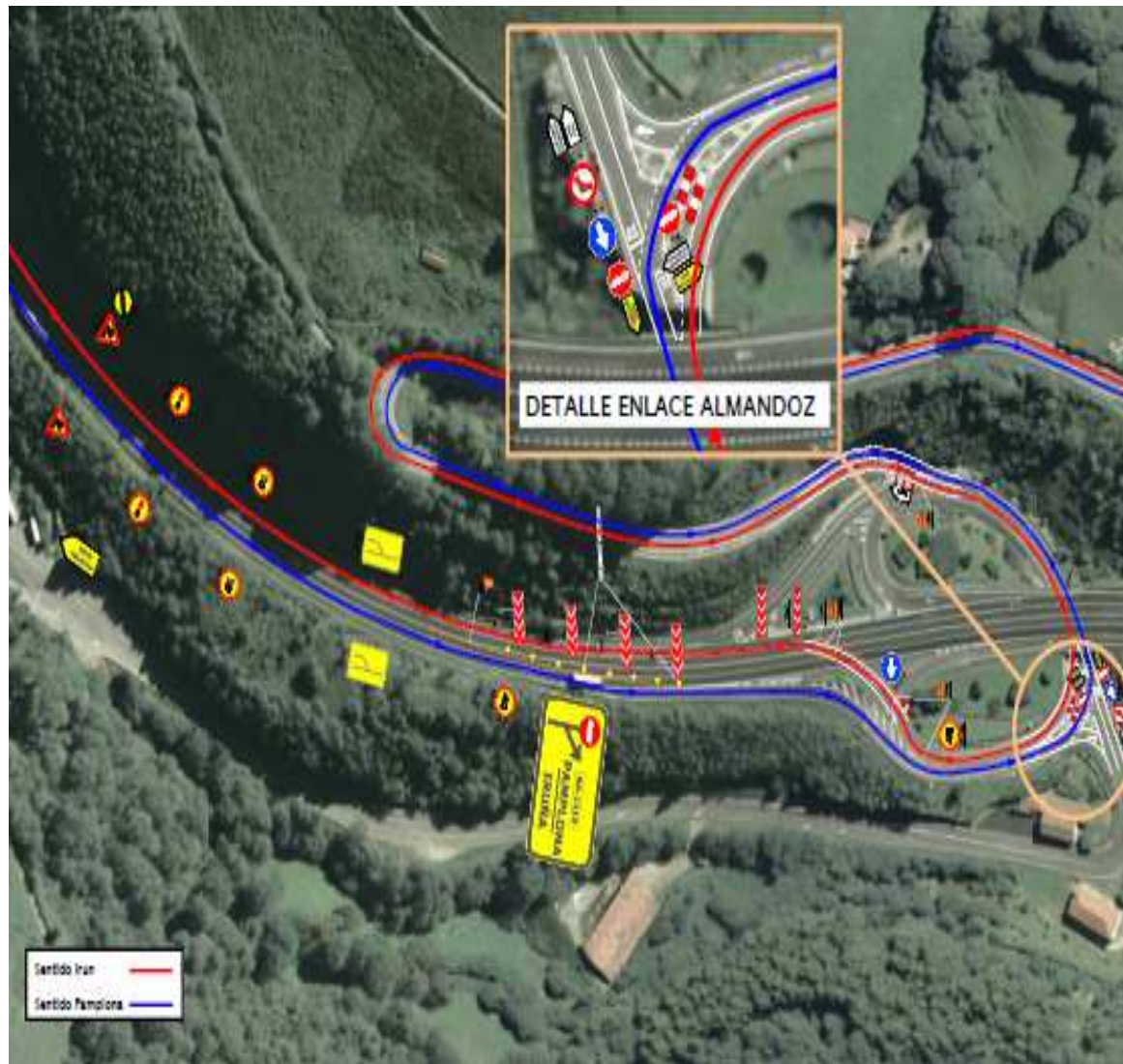
00:01

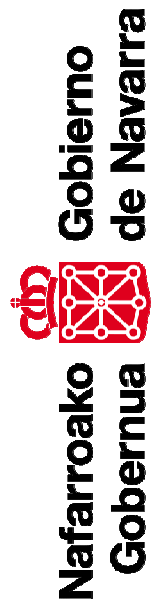


► Señalización en carretera



## ► Señalización en el Puerto de Belate





**Nafarroako  
Gobernua**

**Gobierno  
de Navarra**