

II Plan Foral de Drogodependencias



Gobierno de Navarra
Departamento de Salud

Presupuesto para el año 2012

Actividades de prevención específica y coordinación	3.000
Edición de material para la prevención	1.500
Planes municipales contra la drogodependencia	650.645
Entidades programas de prevención comunitaria	261.124
Concierto Comunidades Terapéuticas	1.800.000
Concierto Hospital de Día	334.812

TOTAL

3.051.081 EUROS

Encuesta Navarra de Juventud y Salud (2007)

	Alguna vez vida			Últimos 12 meses			Último mes		
	1997	2002	2007	1997	2002	2007	1997	2002	2007
Alcohol	93.4	92.2	92.6	-	-	88.7	77.9	73.0	74.6
Tabaco	65.7	63.5	51.6	-	-	-	57.3	48.8	43.1
Cannabis	48.6	53.7	45.2	28.4	30.6	22.6	19.5	24.8	17.8
Otras ilegales	21.7	29.3	20.8	12.8	15.7	10.6	8.7	10.5	6.4

Encuesta Navarra de Juventud y Salud (2007)

Edad media de inicio a las diferentes sustancias 1997-2007 (15-29 años)

	<u>Alcohol</u>	<u>Tabaco</u>	<u>Cannabis</u>	<u>Cocaína</u>	<u>Speed</u>	<u>Éxtasis</u>	<u>LSD</u>	<u>Heroína</u>
1997	14,9	15,3	16,9	19,5	18,4	19,2	17,9	17,4
2002	14,9	15,4	16,7	18,9	17,9	18,4	17,7	17,1
2007	14,9	15,5	16,7	19	18,2	18,7	18,9	17,3

Encuesta Navarra de Juventud y Salud (2007)

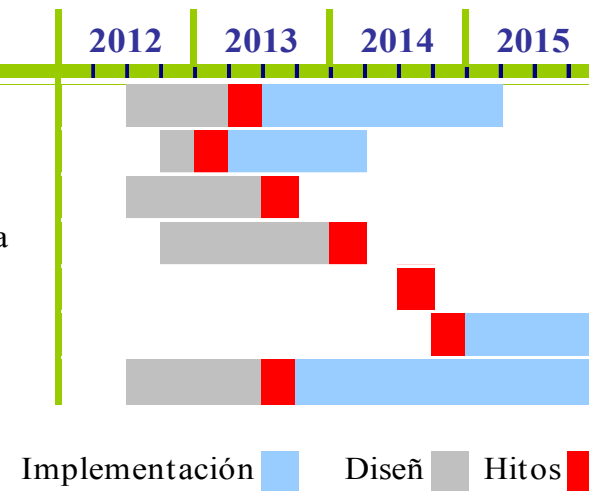
Edad media de inicio a las diferentes sustancias año 2007 y sexo

	Alcohol	Tabaco	Cannabis	Cocaína	Speed	Éxtasis	LSD	Heroína
Todos	14,9	15,5	16,6	19	19	18,7	18,9	17,3
Varones	14,7	15,5	16,5	18,9	18,2	18,6	18,5	18
Mujeres	15	15,6	16,8	19,2	18,3	19	20	14

Cronograma

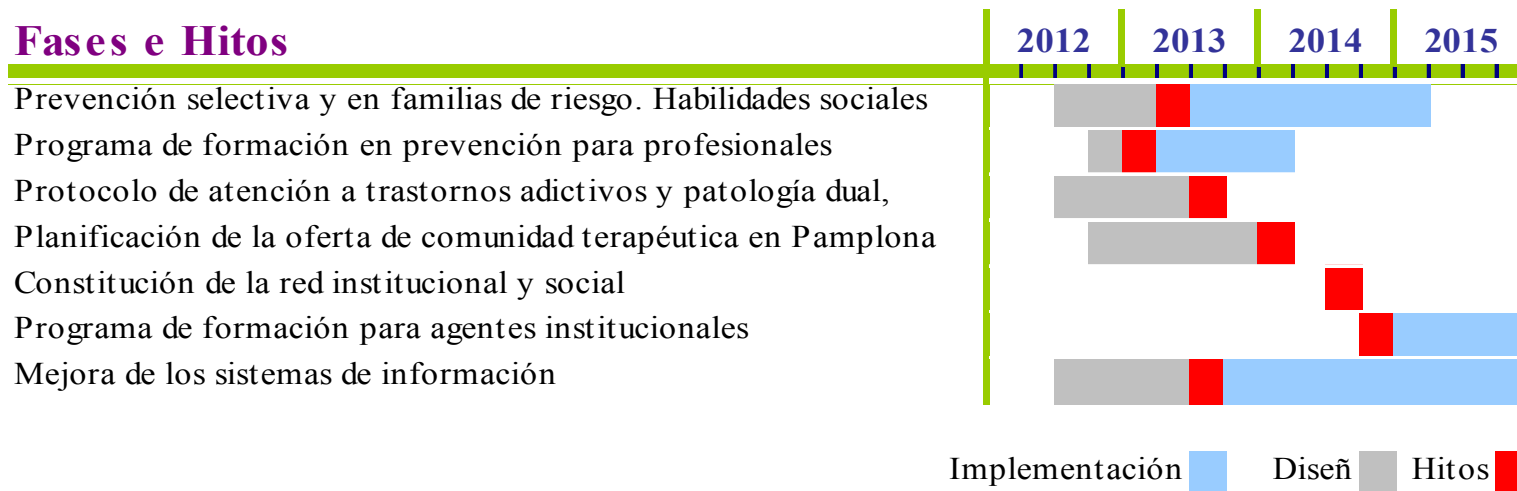
Fases e Hitos

Prevencción selectiva y en familias de riesgo. Habilidades sociales
Programa de formación en prevención para profesionales
Protocolo de atención a trastornos adictivos y patología dual,
Planificación de la oferta de comunidad terapéutica en Pamplona
Constitución de la red institucional y social
Programa de formación para agentes institucionales
Mejora de los sistemas de información

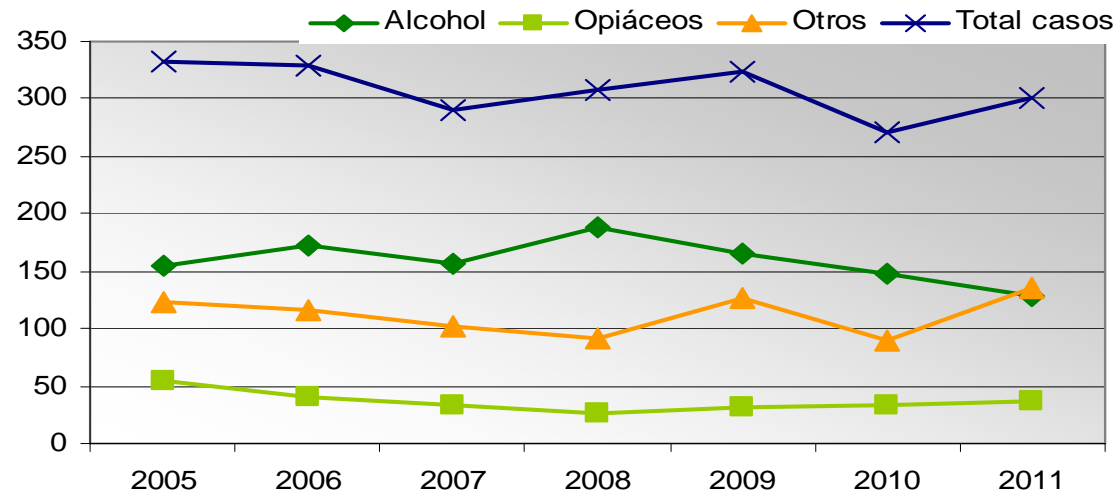


Cronograma

Fases e Hitos

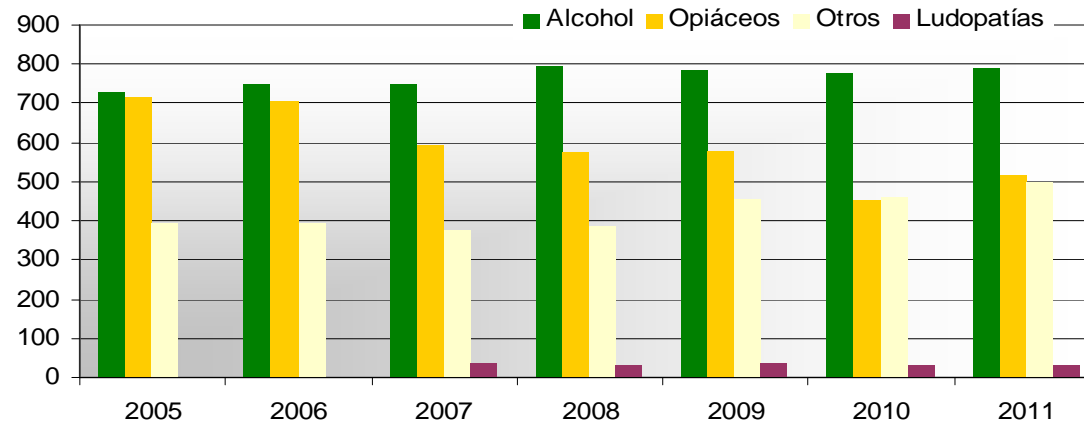


Pacientes nuevos drogodependientes atendidos en Salud Mental



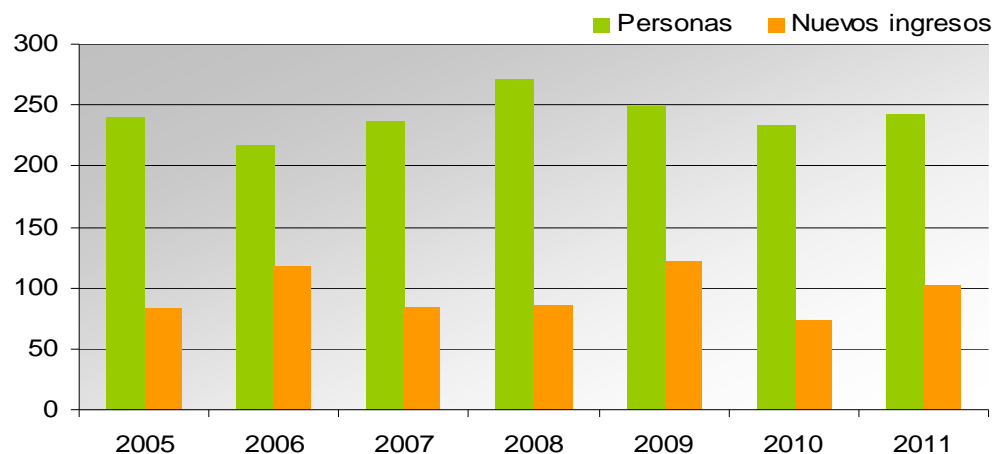
	2005	2006	2007	2008	2009	2010	2011
Alcohol	155	173	156	189	166	148	128
Opiáceos	55	40	33	26	31	33	37
Otros	123	116	102	92	127	90	136
Total casos	333	329	291	307	324	271	301

Pacientes drogodependientes atendidos en Salud Mental por adicción principal



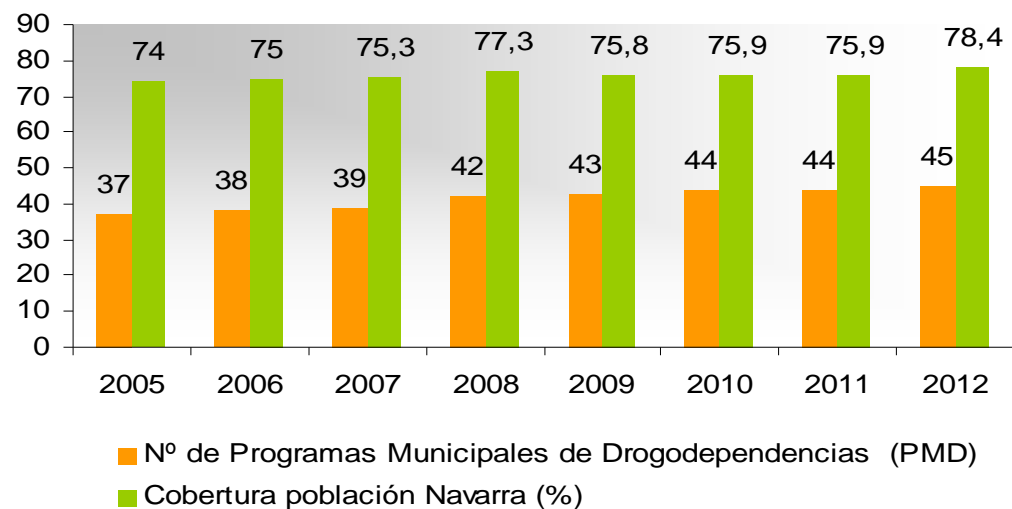
	2005	2006	2007	2008	2009	2010	2011
Alcohol	732	751	750	795	787	778	792
Opiáceos	716	708	593	574	581	451	516
Otros	396	396	379	385	456	462	500
Ludopatías	0	0	36	35	38	34	33
Total	1.844	1.855	1.758	1.789	1.862	1.725	1.841

Personas atendidas en comunidades terapéuticas



	2005	2006	2007	2008	2009	2010	2011
Personas	239	217	237	271	248	233	242
Nuevos ingresos	83	118	84	86	122	74	102
Estancias	27.164	28.405	30.068	31.264	31.798	31.858	30.928

Municipios que desarrollan programas de prevención de drogas



	2005	2006	2007	2008	2009	2010	2011	2012
Nº de Programas Municipales de Drogodependencias (PMD)	37	38	39	42	43	44	44	45
Cobertura población Navarra (%)	74	75	75,3	77,3	75,8	75,9	75,9	78,4

II Plan Foral de Drogodependencias



Gobierno de Navarra
Departamento de Salud