

# PLANO DE SITUACIÓN



## FICHA TÉCNICA

**Longitud:** 3710 metros.

**Sección:** 2 Carriles: 3,5 m.  
Arcenes: 1 m.  
Berma: 0,75 m.

**Movimiento de Tierras:** Volumen Desmorte: 355.476,9 m<sup>3</sup>  
Volumen Terraplén: 233.586,9 m<sup>3</sup>  
Suelo Seleccionado: 95.255,928 m<sup>3</sup>

**Afirmado:** Zahorra Artificial: 28.201,627 m<sup>3</sup>  
Mezclas Asfálticas: 39.482,849 T  
Betunes Asfálticos: 1.782,738 T

**Estructuras:**

- Paso inferior 6x5 de 14,1 m. de longitud en PK 0+700.
- Paso inferior 6x5 de 21,1 m. de longitud en PK 2+176.
- Paso superior de 48 m. de longitud. Camino de La Estanca.
- Paso inferior 6x5 de 14,1 m. de longitud en PK 2+940.
- Paso sobre el Río Alhama de un vano de 49,22 m. de longitud.
- Paso inferior 6x5 de 14,1 m. de longitud en PK 3+450.
- Paso superior de 10,85 m. de longitud para paso de FFCC en PK 3+667.

## FICHA ADMINISTRATIVA

Presupuesto de adjudicación: 8.388.530,05 euros  
Fecha de inicio: 16 de enero de 2009  
Fecha de terminación: 31 de mayo de 2010

Autor del proyecto y  
Asistencia Técnica de Obra: **BERCEO** ingenieros  
Empresa adjudicataria: AZYSA Obras y Proyectos



Gobierno de Navarra  
Departamento de Obras Públicas,  
Transportes y Comunicaciones



2012 CONTIGO  
AVANZAMOS



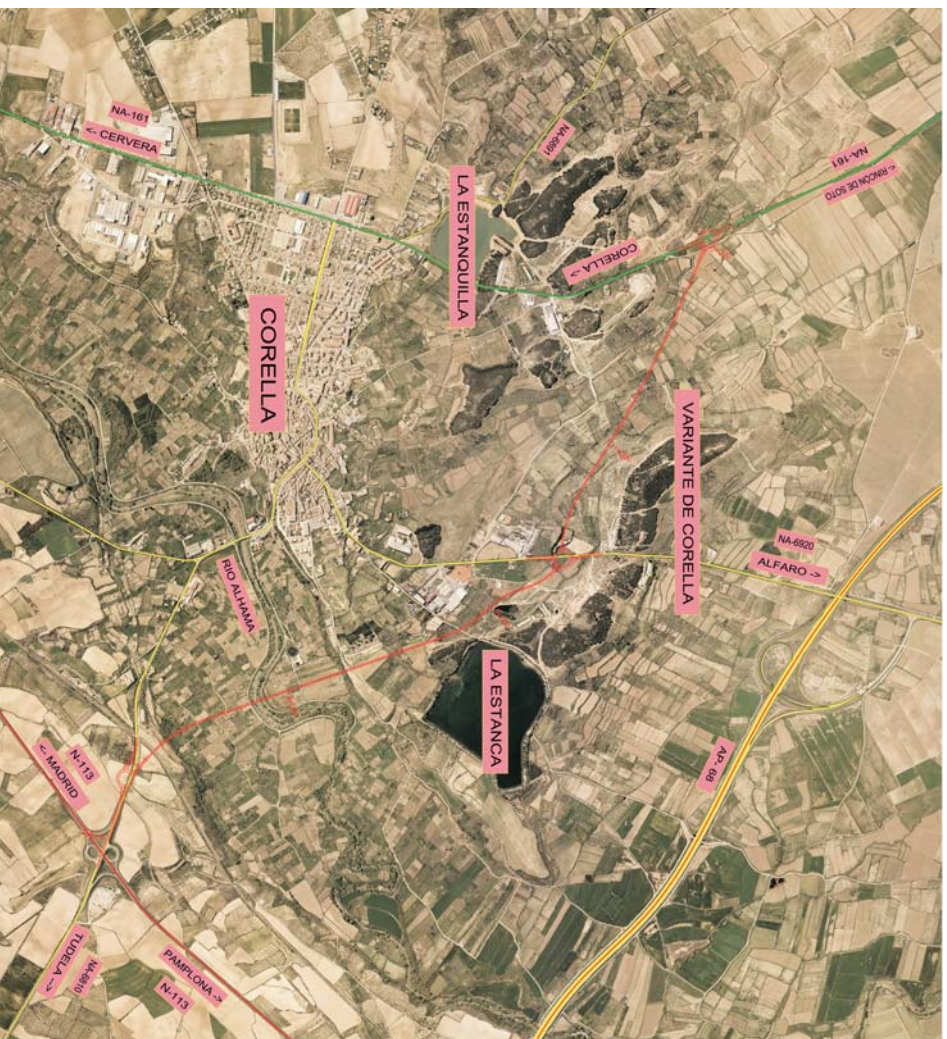
# VARIANTE DE CORELLA



Glorieta de Tudela



Glorieta de Rincón de Soto



Glorieta de Alfaro



# VARIANTE DE CORELLA

