

GOBIERNO DE NAVARRA

DESARROLLO ECONÓMICO

DERECHOS SOCIALES

HACIENDA Y POLÍTICA FINANCIERA

PRESIDENCIA, FUNCIÓN PÚBLICA,  
INTERIOR Y JUSTICIA

RELACIONES CIUDADANAS E  
INSTITUCIONALES

EDUCACIÓN

SALUD

CULTURA, DEPORTE Y JUVENTUD

DESARROLLO RURAL, MEDIO  
AMBIENTE Y ADMINISTRACIÓN LOCAL

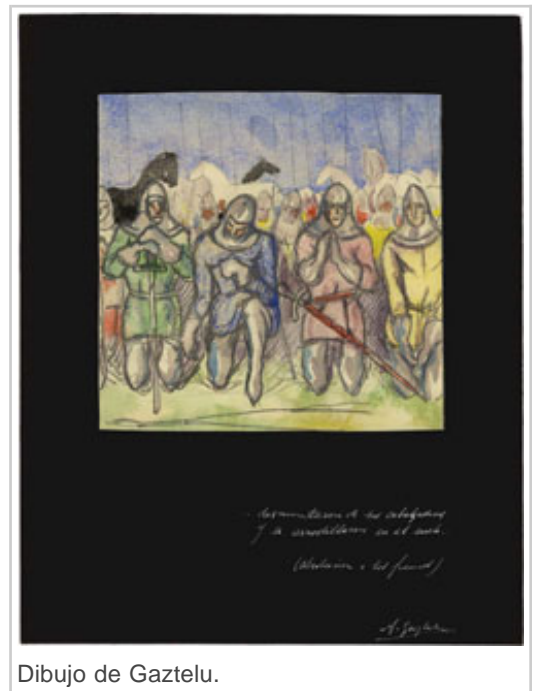
SEGURIDAD Y EMERGENCIAS

## El Archivo de Navarra completa su cartografía e iconografía histórica on line

*Incorpora 30 nuevas piezas de mapas, planos y vistas*

Viernes, 23 de febrero de 2018

El Archivo Real y General de Navarra ha publicado en el buscador web "Archivo Abierto" del portal institucional del Gobierno de Navarra



([www.archivoabierto.navarra.es](http://www.archivoabierto.navarra.es)) nuevos ejemplares de su colección de cartografía e iconografía histórica de Navarra. En concreto se han incorporado 30 nuevas piezas de mapas, planos y vistas, de manera que la colección ha pasado a estar integrada por un total de 784 documentos figurativos, todos ellos disponibles gratuitamente en Archivo Abierto. Su publicación se ha realizado después de la identificación, descripción, restauración y digitalización de cada uno de los ejemplares.

### La colección

La colección de cartografía e iconografía histórica del Archivo de Navarra es única en su género debido a que está formada por documentos, en su mayoría manuscritos, de los que solamente se conoce un ejemplar y que fueron realizados entre los siglos XVI y XX. Las piezas proceden en su mayor parte de antiguos expedientes, procesos judiciales y escrituras notariales, entre cuyas hojas se escondían ocultos, así como de nuevos fondos documentales de reciente incorporación. Estos documentos, gracias a su originalidad y a su carácter único, constituyen un testimonio excepcional para el estudio de múltiples aspectos de la historia de Navarra y en particular de la historia local, dado que permiten conocer con sumo detalle la plasmación gráfica de inmuebles, fincas o

caminos en muchos casos hoy desaparecidos.

### **Nuevos ejemplares**

Del conjunto ahora incorporado y que completa la colección ya existente destacan los ejemplares localizados durante las tareas de organización y ordenación de expedientes y documentos del Archivo Real y General de Navarra. En estos trabajos también han resultado determinantes las investigaciones realizadas por los usuarios, que en sus sesiones diarias de consulta suelen localizar este tipo de documentos de carácter figurativo. Entre las nuevas incorporaciones se encuentran alzados del antiguo Archivo General de Navarra proyectados por Florencio Ansoleaga, planos del camino entre Burguete y la localidad francesa de Arnegui y mapas de terrenos colindantes entre distintas localidades navarras.

También se ha incorporado un conjunto de planos vinculados a la Guerra Civil y a la posguerra. Se trata de los planos con los alzados y plantas del Monumento a los Caídos en Pamplona, realizados en 1942 por los arquitectos José Yárnoz y Víctor Eusa, o los mapas realizados durante la contienda en distintas zonas republicanas del norte del país, como el área del monte Jaizkibel, la costa vizcaína entre Plentzia y Bakio o la zona central de Asturias y el norte de la provincia de León.

De todo el material ahora publicado destacan dos conjuntos de dibujos. El primero de ellos procede del antiguo Consejo de Cultura de Navarra, órgano creado en 1931 por la Diputación Foral. Este conjunto está compuesto por cuatro dibujos sobre la Batalla de Roncesvalles de 778, basada en la Chanson de Roland, que realizó en 1934 el pamplonés Alfonso Gaztelu y Elío. Los dibujos, de gran fuerza y expresividad, reproducen escenas de Roldán con su olifante y Oliveros montados a caballo, el arzobispo Turpín, caballeros francos arrodillados recibiendo la absolución y la figura de Roldán con la espada Durandal y el olifante.

El segundo de los conjuntos está formado por una serie de acuarelas procedente de la Comisión de Monumentos Históricas y Artísticas de Navarra, que recogen diferentes vistas de la encomienda hospitalaria de la Orden de San Juan de Jerusalén, en Cizur Menor, y que realizó en 1871 el pintor Vicente Cutanda Toraya.

Por último, también se ha incorporado una colección de mapas y planos manuscritos de reciente adquisición, que reproducen las posiciones del ejército francés en distintos puntos del reino de Navarra durante la Guerra contra la Convención en 1793 y durante la entrada de los Cien Mil Hijos de San Luis al final de la Guerra Realista en 1823. Resultan muy novedosos dentro de este conjunto un mapa elíptico de la Cuenca de Pamplona y una vista con los perfiles de la ciudad de Pamplona y de localidades cercanas como Berriozar, Berrioplano y Orcoyen.

### **Colección abierta y accesible**

Todos los ejemplares que integran la colección de documentos figurativos del Archivo Real y General de Navarra han sido descritos, restaurados y digitalizados para ponerlos a disposición de los ciudadanos. Su publicación en el buscador web Archivo Abierto [www.archivoabierto.navarra.es](http://www.archivoabierto.navarra.es) permite la consulta directa de las descripciones así como la visualización de todas las imágenes y su descarga, con el objetivo de acercar los fondos documentales del Archivo a todos los interesados.



Plano de la Sierra de Lóquiz.