

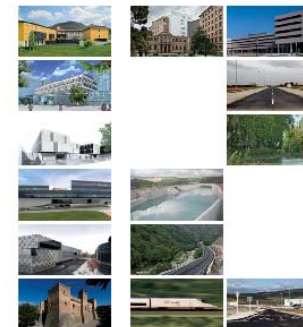
PLAN NAVARRA 2012

INFORME 2008-2009

5 de marzo de 2010

Plan
Navarra
2012

informe
2008-2009



Plan Navarra 2012. Informe 2008-2009

4.508 M€



92 actuaciones prioritarias: 3.622 M€

2008

2009

2010

14 ABRIL

25 MAYO

23 JUNIO

30 SEP.

31 DIC.

Firma
Gobierno de
Navarra-PSN



Aprobación
parlamentaria
36 votos a favor
(UPN, CDN, PSN)
14 abstenciones
(NaBai, IU)

Designación
26 Agentes
Responsables

Primer
Informe
Seguimiento

...

Sexto
Informe
Seguimiento

Informe
ecuador
2008-2009

Plan Navarra 2012. Informe 2008-2009

BALANCE

31-12-2009

En marcha **88** de las **92**
actuaciones prioritarias

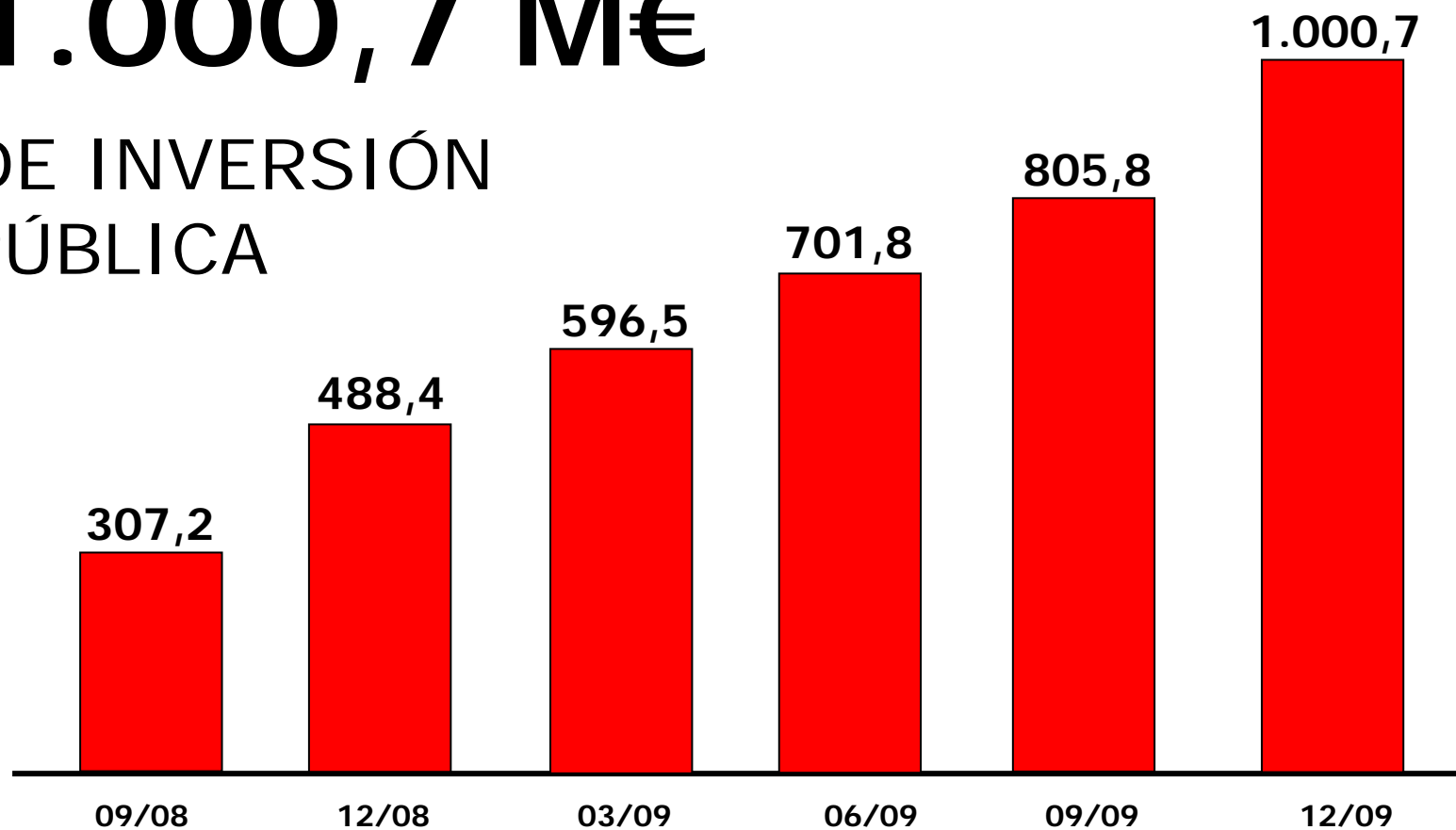
ESTADO DE LOS PROYECTOS:

| | | |
|-----------|-------------------------|---|
| 4 | FINALIZADOS → | Edificio Central TRACASA Centro Esquí Nórdico Roncal Edificio Hacienda-Redentoristas Edificio C/ González Tablas |
| 67 | CON INVERSIÓN | |
| 17 | CON ACTUACIONES PREVIAS | |
| 4 | PENDIENTES DE INICIO | |

Plan Navarra 2012. Informe 2008-2009

1.000,7 M€

DE INVERSIÓN PÚBLICA



Plan Navarra 2012. Informe 2008-2009

EMPLEOS DIRECTOS GENERADOS

→ **3.757** en 2008

→ **4.048** en 2009

- Total previsto a lo largo del Plan: **25.173**

EMPLEOS INDIRECTOS

- Previsión media anual: **10.000**

Plan Navarra 2012. Informe 2008-2009

BALANCE

31-12-2009

GRADO DE EJECUCIÓN

96% DE LAS ACTUACIONES EN MARCHA

90% DE LAS INVERSIONES PREVISTAS A 31
DE DICIEMBRE DE 2009

28% DEL TOTAL DE INVERSIONES EN EL
HORIZONTE DEL PLAN

Plan Navarra 2012. Informe 2008-2009

Dotaciones para discapacitados y menores

14,6 M€

INVERSIÓN REALIZADA

7 Proyectos

Grado de ejecución

- 4** con inversión
- 2** con actuaciones previas
- 1** no iniciado



Centro Salud
Mental
Sarriguren

Centro de
Menores de
Ilundáin



Plan Navarra 2012. Informe 2008-2009

Centros hospitalarios y asistenciales

12,8 M€

INVERSIÓN REALIZADA

- 8** Proyectos
- 1** Plan de Centros de Salud

Grado de ejecución

- 8** con inversión
- 1** con actuaciones previas



Pabellón C
Hospital de
Navarra



Centro Salud
Buztintxuri

Plan Navarra 2012. Informe 2008-2009

Educación

30,1 M€

INVERSIÓN REALIZADA

- 2** Proyectos
- 1** Plan de IES
- 1** Plan de Centros Escolares

Grado de ejecución

4 con inversión



CP Rochapea

IES Valle
del Ebro
Tudela

CP M. Real
Defensa. Tafalla



Plan Navarra 2012. Informe 2008-2009

Centros tecnológicos y de investigación aplicada

49,9 M€

INVERSIÓN REALIZADA

- 8** Proyectos
- 1** Plan de Telecomunicaciones
- 1** Plan Infraestructuras TDT

Grado de ejecución

- 1** finalizado
- 8** con inversión
- 1** con actuaciones previas



Edificio Central TRACASA

C.Artes Gráficas Estella



Plan Navarra 2012. Informe 2008-2009

Cultura y ocio

56,7 M€

INVERSIÓN REALIZADA



Centro Esquí
Nórdico Roncal

5 Proyectos

1 Plan de Bibliotecas
y Archivos

Grado de ejecución

1 finalizado

4 con inversión

1 con actuaciones previas

Circuito
de
Navarra



Reyno de
Navarra Arena

Plan Navarra 2012. Informe 2008-2009

Cultura y ocio

Biblioteca y Filmoteca de Navarra

12/05/08



10/11/08



20/10/09



20/10/09



20/10/09



Plan Navarra 2012. Informe 2008-2009

Recuperación Patrimonio Histórico-Artístico

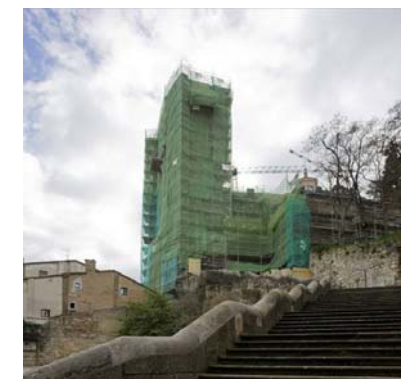
13,4 M€

INVERSIÓN REALIZADA

- 7** Proyectos
- 1** Plan del Camino de Santiago
- Grado de ejecución
- 7** con inversión
- 1** con actuaciones previas



Monasterio de Fitero



San Pedro de la Rúa



Castillo de Marcilla

Albergue
General
Roncesvalles



Plan Navarra 2012. Informe 2008-2009

Edificios administrativos

28 M€

INVERSIÓN REALIZADA

7 Proyectos

Grado de ejecución

2 finalizados

4 con inversión

1 con actuaciones
previas



Hacienda-
Redentoristas



Juzgados Estella



Palacio Justicia Pamplona

Plan Navarra 2012. Informe 2008-2009

Vivienda

145,5 M€
INVERSIÓN REALIZADA

1 Plan de Vivienda de VPO

Zizur Mayor



Rochapea



Plan Navarra 2012. Informe 2008-2009

Polígonos industriales

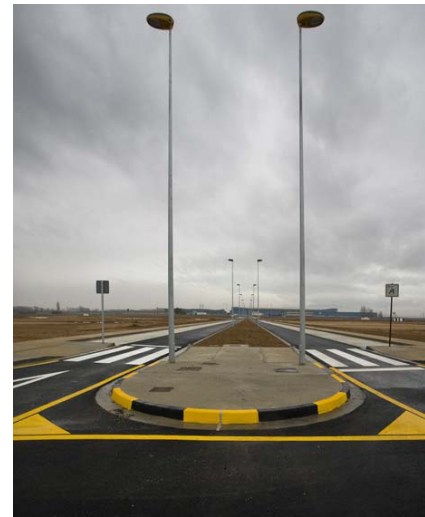
14 M€

INVERSIÓN REALIZADA

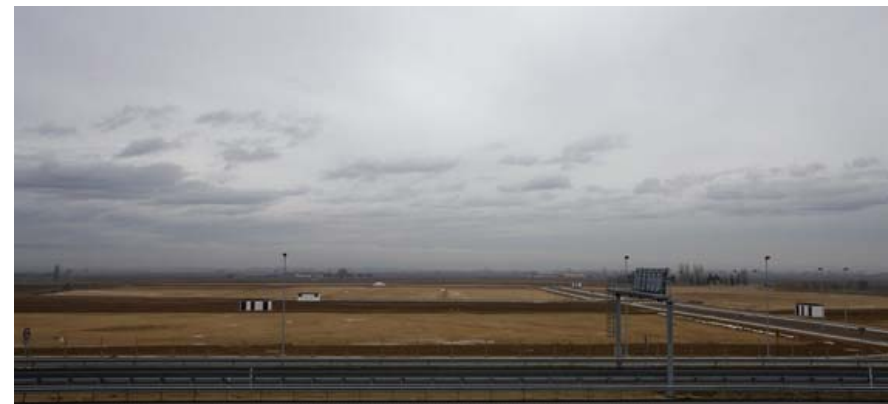
10 Proyectos

Grado de ejecución

10 con inversión



P.I. Cortes



Plan Navarra 2012. Informe 2008-2009

Medio ambiente y ordenación del territorio

11,1 M€
INVERSIÓN REALIZADA

4 Planes de actuaciones medioambientales

Grado de ejecución

4 con inversión

Depuradora Cirauqui



Entorno Itoiz



Plan Navarra 2012. Informe 2008-2009

Agroindustria y regadíos

308,3 M€
INVERSIÓN REALIZADA

9 Proyectos

Grado de ejecución

- 6** con inversión
- 3** con actuaciones previas

Canal de Navarra



Ciudad Agroalimentaria Tudela

Regadíos Ablitas



Plan Navarra 2012. Informe 2008-2009

Red de carreteras

241,3 M€
INVERSIÓN REALIZADA

- 5** Proyectos
- 1** Plan de Aceleración
de Carreteras
(29 proyectos)

Grado de ejecución

- 3** con inversión
- 3** con actuaciones previas



Autovía del
Pirineo

NA-137 Isaba-Francia



Plan Navarra 2012. Informe 2008-2009

Tren de Alta Velocidad

4 Proyectos

Grado de ejecución

4 con actuaciones
previas



Plan Navarra 2012. Informe 2008-2009

Áreas Logísticas

74,9 M€
INVERSIÓN REALIZADA

5 Proyectos

Grado de ejecución

4 con inversión

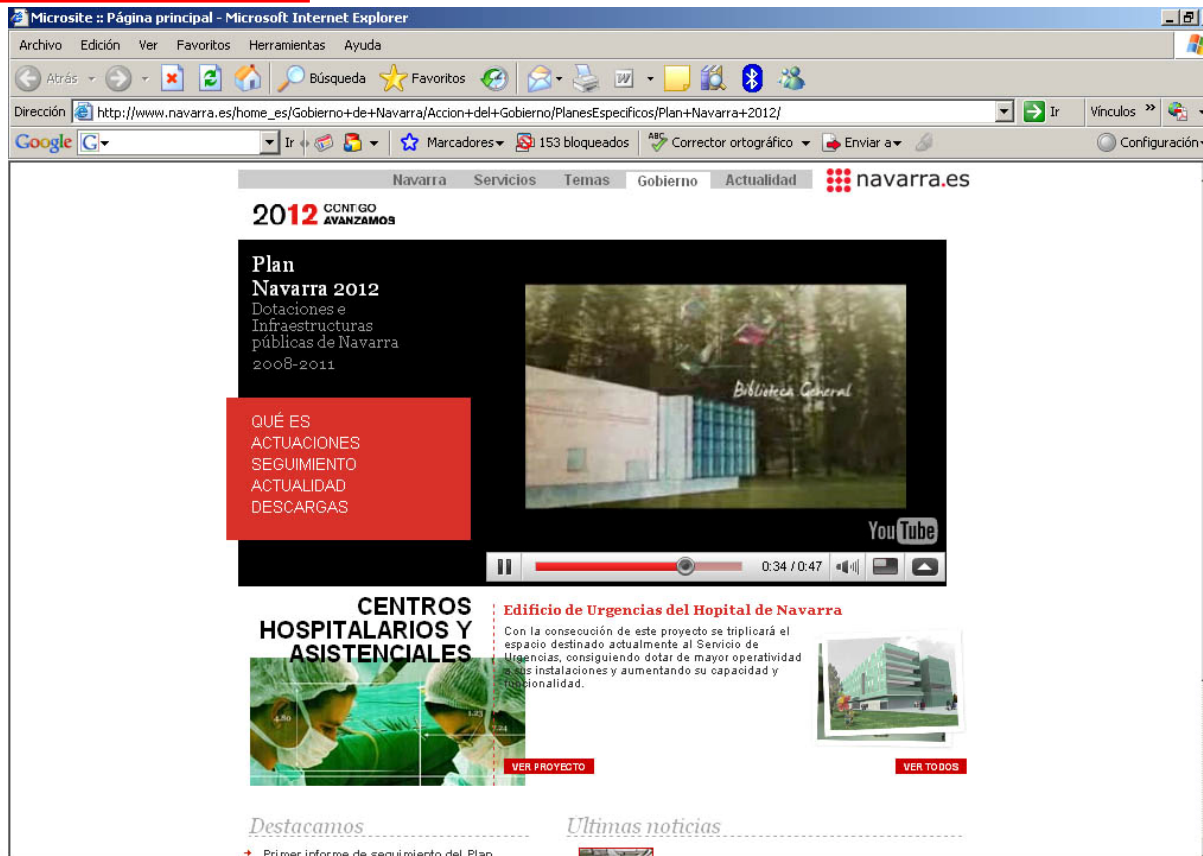
1 no iniciado



Ciudad del Transporte 3ª Fase



Plan Navarra 2012. Informe 2008-2009

WEBSeguimiento on line www.navarra.es

The screenshot shows the Microsoft Internet Explorer browser displaying the website www.navarra.es. The page features a navigation menu with links for Navarra, Servicios, Temas, Gobierno, and Actualidad. The main content area is titled "Plan Navarra 2012" and includes a video player showing a building labeled "Biblioteca General". Below the video, there is a section titled "CENTROS HOSPITALARIOS Y ASISTENCIALES" with a sub-heading "Edificio de Urgencias del Hospital de Navarra". The text describes the project's goal to increase the capacity and functionality of the emergency department. There are also buttons for "VER PROYECTO" and "VER TODOS". At the bottom, there are sections for "Destacamos" and "Ultimas noticias".

Todas las actuaciones, informes, noticias, fotos y vídeos del Plan Navarra 2012

Plan Navarra 2012. Informe 2008-2009

www.navarra.es

Informe
interactivo del
ecuador del
Plan Navarra
2012

