



OBSERVATORIO DE LA
REALIDAD SOCIAL
ERREALITATE SOZIALAREN
BEHATOKIA

INFORME SOBRE LA POBREZA Y LA DESIGUALDAD SOCIAL EN NAVARRA

Mayo 2016



OBSERVATORIO DE LA
REALIDAD SOCIAL
ERREALITATE SOZIALAREN
BEHATOKIA

Fuentes utilizadas:

- Encuesta de Condiciones de Vida (ECV)
- Estadística de renta de la población de Navarra, elaborada por el IEN
- Encuesta de Población Activa (EPA)
- Servicio Público de Empleo Estatal (SEPE)
- Datos sobre la Renta de Inclusión Social (Departamento de Derechos Sociales)



OBSERVATORIO DE LA
REALIDAD SOCIAL
ERREALITATE SOZIALAREN
BEHATOKIA

Unidades familiares con derecho a percibir RIS por meses (2007-2016)

Año	Enero	Febrero	Marzo	Abril	Mayo	Junio	Julio	Agosto	Sept.	Oct.	Novie.	Dicie.
2007	1.091	1.138	1.186	1.260	1.283	1.305	1.307	1.275	1.248	1.214	1.249	1.313
2008	1.318	1.389	1.470	1.472	1.529	1.550	1.594	1.588	1.593	1.585	1.742	1.943
2009	2.132	2.354	2.683	3.107	3.400	3.633	3.938	4.012	3.974	3.981	3.931	4.112
2010	4.135	4.283	4.586	4.808	4.890	4.981	5.138	5.097	5.022	4.973	4.955	5.084
2011	5.145	5.261	5.477	5.787	5.925	6.061	6.154	6.135	6.074	5.888	5.730	5.508
2012	5.220	5.121	4.962	4.791	4.634	4.544	4.371	4.206	4.110	4.041	4.236	4.333
2013	4.492	4.853	5.374	5.833	6.028	6.211	6.410	6.465	6.465	6.565	6.894	6.993
2014	7.190	7.481	7.751	7.912	7.897	7.707	7.551	7.438	7.381	7.442	7.588	7.721
2015	7.865	8.081	8.352	8.653	8.919	9.012	9.061	9.175	9.419	9.728	10.034	10.103
2016	10.798	11.023	11.105									

Fuente: Departamento de Derechos Sociales. Nota: los datos de marzo de 2016 son provisionales



Tasa de riesgo de pobreza por edad y sexo en los años 2013, 2014 y 2015.

	2013			2014			2015*		
	Total	Hombres	Mujeres	Total	Hombres	Mujeres	Total	Hombres	Mujeres
Total	22,3	21,1	23,5	24,2	23,2	25,2	20,4	19,0	21,8
Menores de 16 años	29,9	29,8	30,0	32,0	31,9	32,1	23,3	24,1	22,5
De 16 a 29 años	27,7	26,9	28,6	30,9	29,7	32,1	24,2	23,1	25,4
De 30 a 44 años	21,9	20,8	23,1	24,3	23,5	25,0	20,9	20,8	21,0
De 45 a 64 años	18,0	17,4	18,5	19,2	18,8	19,6	17,3	14,2	21,4
De 65 y más años	19,2	14,6	22,7	19,2	15,0	22,4	18,8	15,6	21,8

Fuente: Instituto de Estadística de Navarra, a partir de datos fiscales (Hacienda Foral) y EPA

* Simulaciones realizadas a partir de la EPA del primer trimestre de 2015 utilizando la información económica del modelo 190 relativa al año 2015.



OBSERVATORIO DE LA
REALIDAD SOCIAL
ERREALITATE SOZIALAREN
BEHATOKIA

Coeficiente de Gini y umbral de pobreza en los años 2013, 2014 y 2015.

	2013	2014	2015*
Coeficiente de Gini	30,42	32,64	31,91
Umbral de pobreza	10.201 €	9.995 €	10.279 €
Umbral de pobreza severa	5.100 €	4.997 €	5.139 €

Fuente: Instituto de Estadística de Navarra, a partir de datos fiscales (Hacienda Foral) y EPA

* Simulaciones realizadas a partir de la EPA del primer trimestre de 2015 utilizando la información económica del modelo 190 relativa al año 2015.



Número de personas en pobreza severa en 2013, 2014 y 2015, según edad y sexo.

	2013			2014			2015*		
	Total	Hombres	Mujeres	Total	Hombres	Mujeres	Total	Hombres	Mujeres
Total	42.635	20.353	22.282	44.276	21.396	22.881	35.146	18.059	17.087
Menores de 16	10.806	5.475	5.331	11.779	6.004	5.775	8.646	5.165	3.481
De 16 a 29 años	8.896	4.376	4.520	9.543	4.666	4.877	7.527	4.929	2.598
De 30 a 44 años	11.315	5.474	5.841	11.225	5.571	5.653	8.360	4.264	4.096
De 45 a 64 años	9.048	4.360	4.688	8.865	4.282	4.582	7.705	2.974	4.731
De 65 y más	2.570	668	1.902	2.865	871	1.994	2.908	727	2.181

Fuente: Instituto de Estadística de Navarra, a partir de datos fiscales (Hacienda Foral) y EPA

* Simulaciones realizadas a partir de la EPA del primer trimestre de 2015 utilizando la información económica del modelo 190 relativa al año 2015.



OBSERVATORIO DE LA
REALIDAD SOCIAL
ERREALITATE SOZIALAREN
BEHATOKIA

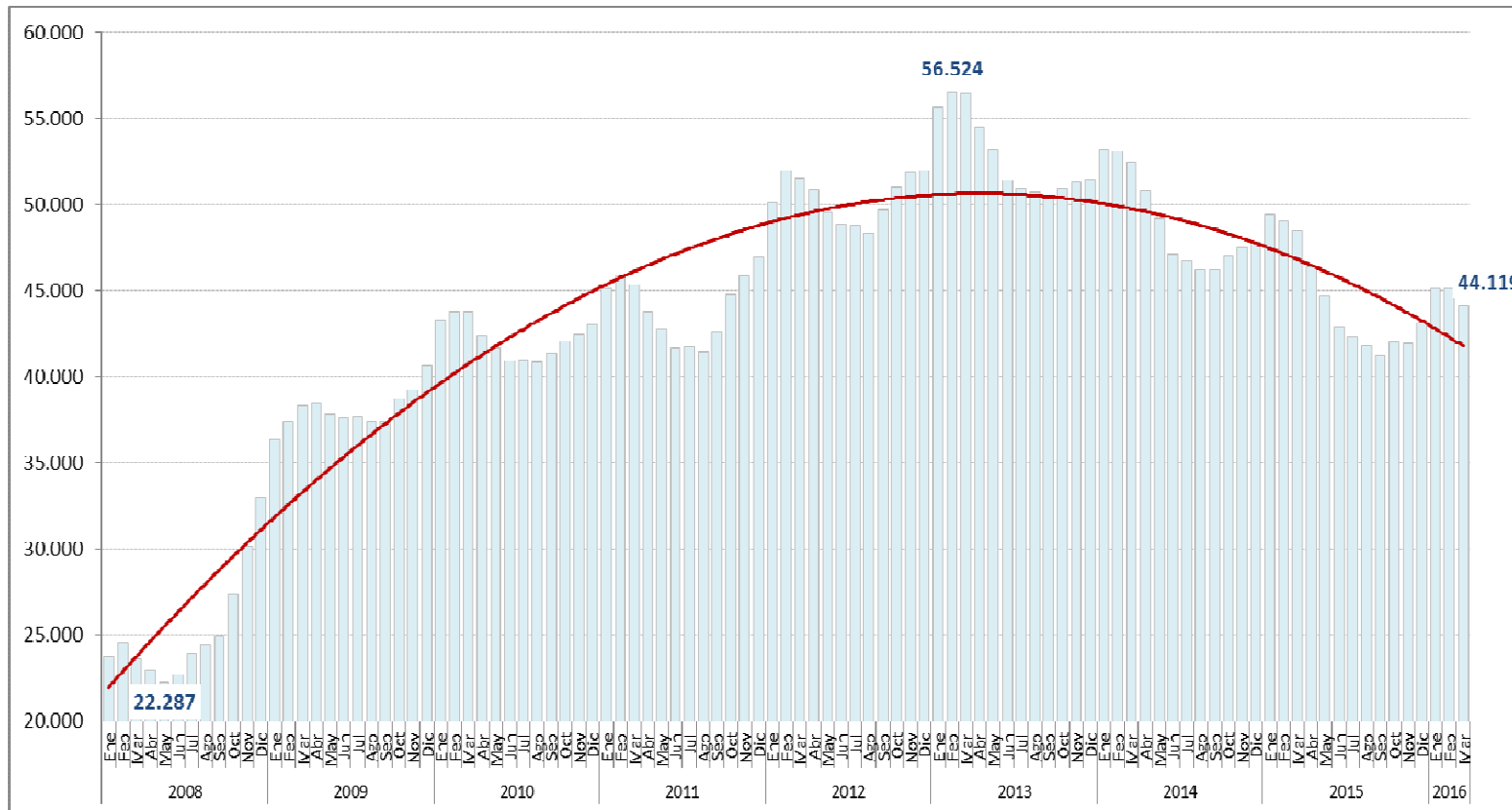
Tasas de riesgo de pobreza y de pobreza severa, por áreas de servicios sociales (2013-2014)

Área de Servicios Sociales	2013		2014	
	Tasa de riesgo de pobreza	Tasa de pobreza severa	Tasa de riesgo de pobreza	Tasa de pobreza severa
Estella	26,2	8,5	28,0	8,2
Tafalla	26,2	7,9	27,8	7,5
Tudela	31,2	10,9	33,4	9,5
Noreste	20,8	6,5	23,8	6,7
Noroeste	18,3	5,8	20,9	5,9
Pamplona y comarca	19,4	7,0	21,2	6,4
TOTAL	22,3	7,7	24,2	7,1

Fuente: Instituto de Estadística de Navarra



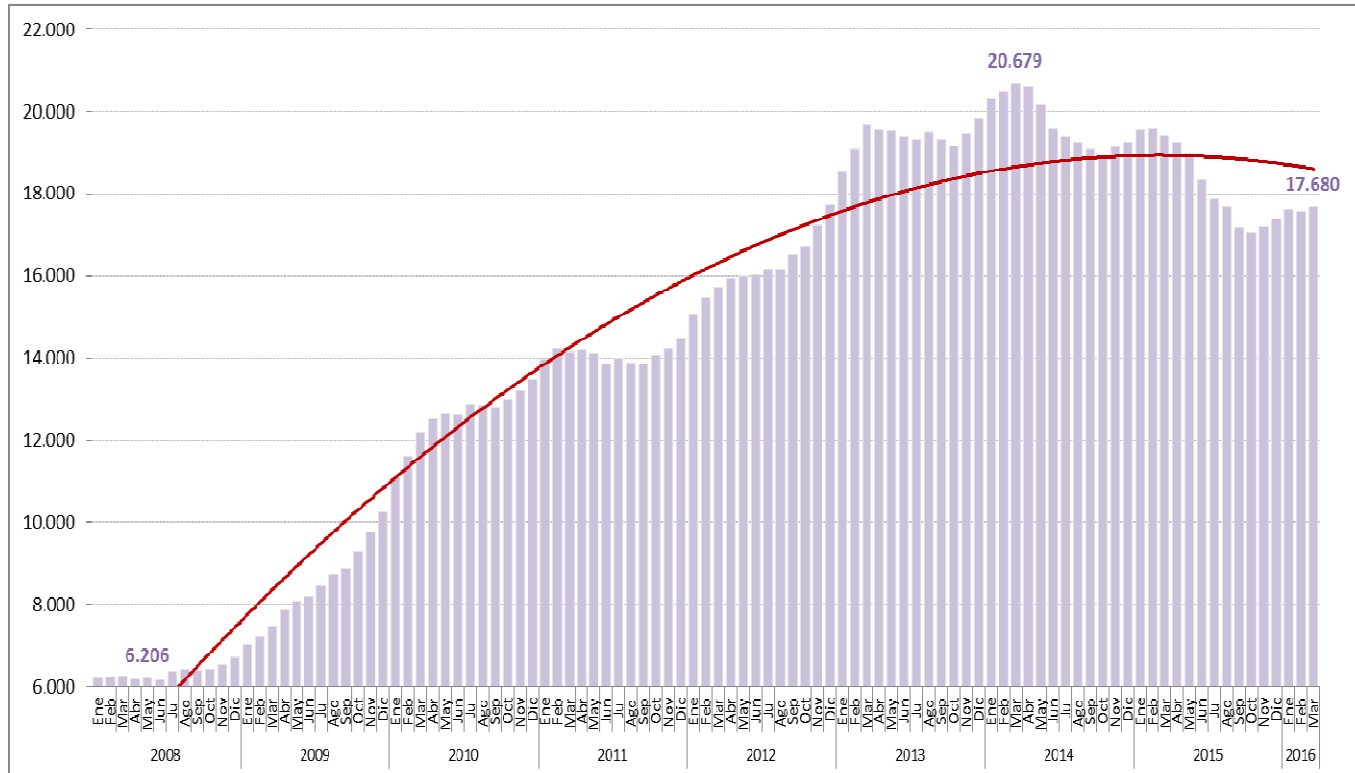
Personas registradas como desempleadas en el SNE (2008-mar 2016).



Fuente: Elaboración propia a partir de los datos del Servicio Navarro de Empleo (SNE).



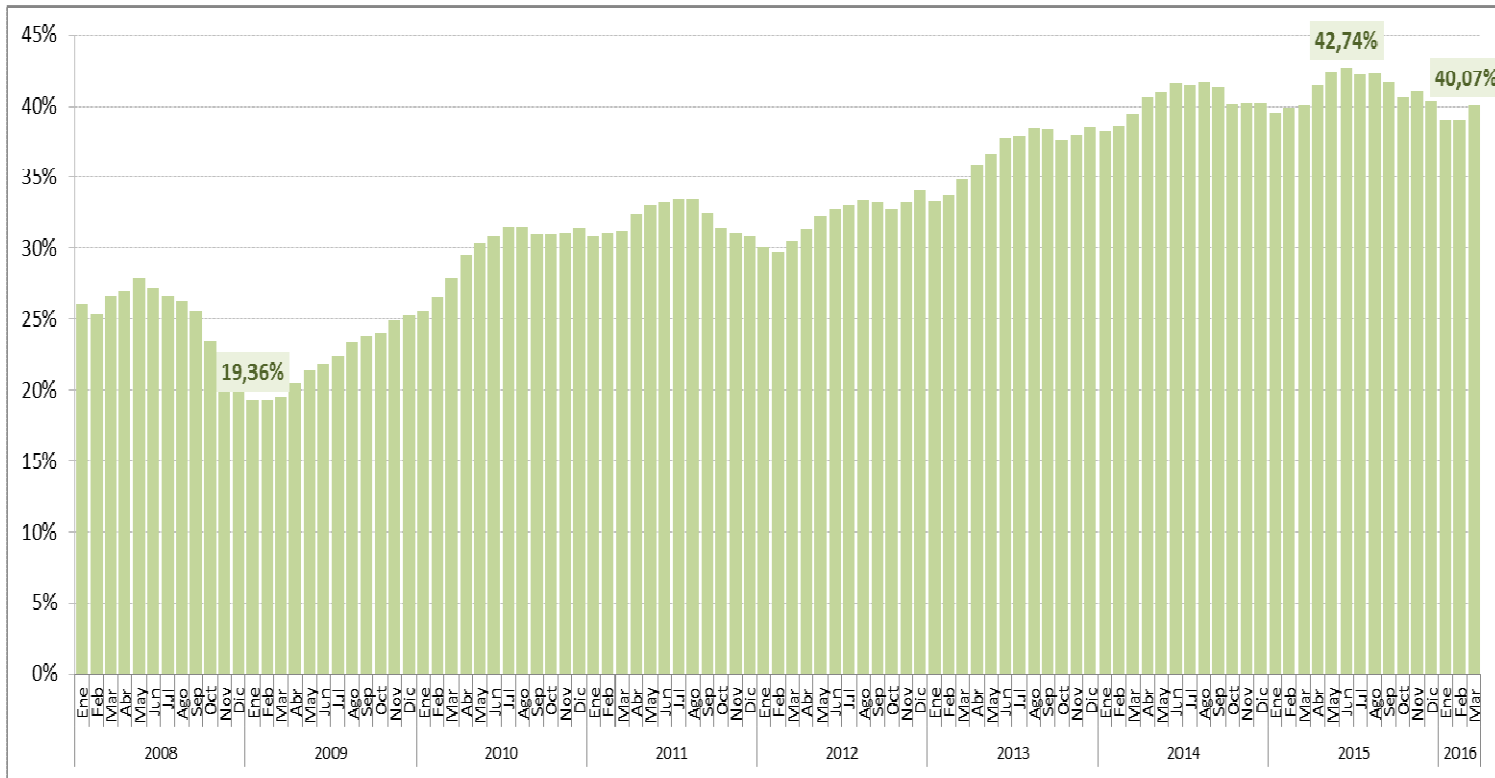
Evolución de las personas desempleadas de larga duración registradas.



Fuente: Elaboración propia a partir de los datos del SISPE.



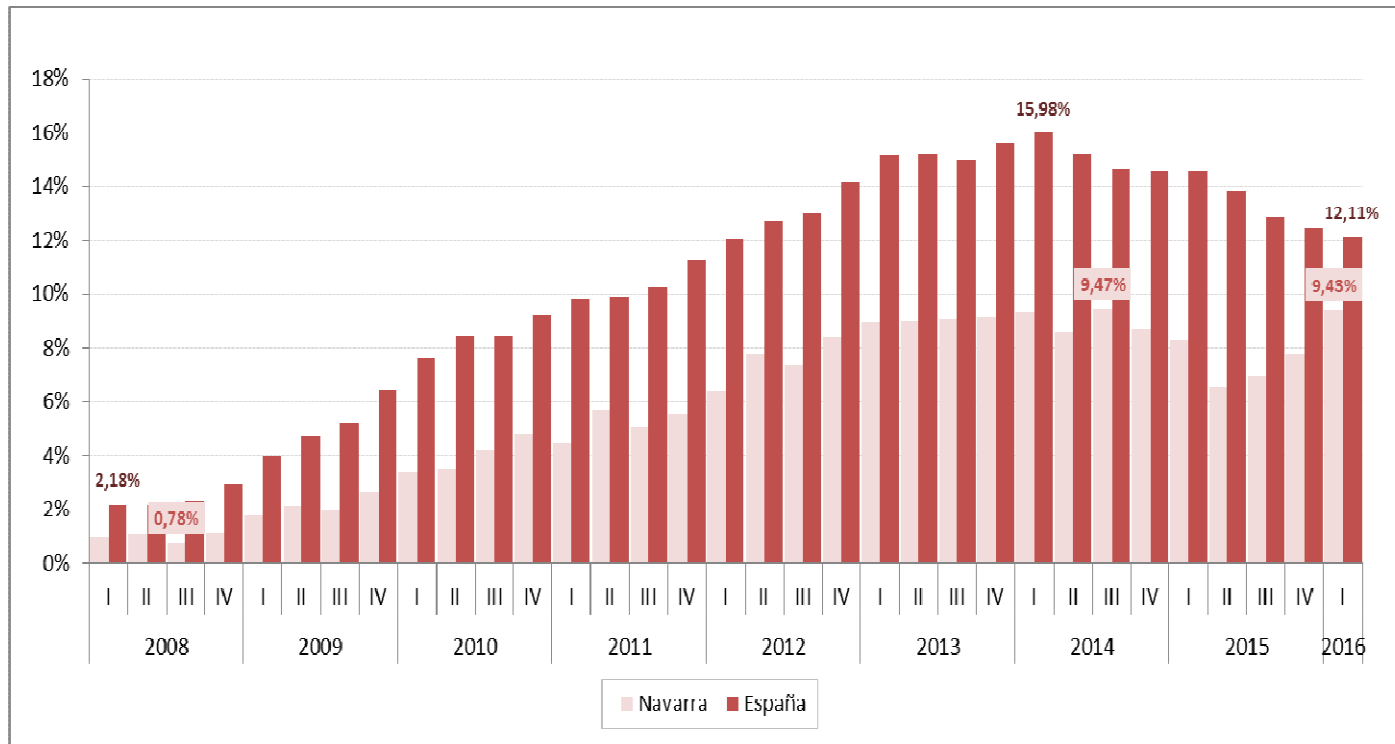
Porcentaje del paro de larga duración sobre el total del desempleo registrado.



Fuente: Elaboración propia a partir de los datos del SISPE.



Tasa de Paro de Larga Duración (PLD) en Navarra y España (2008-2016)

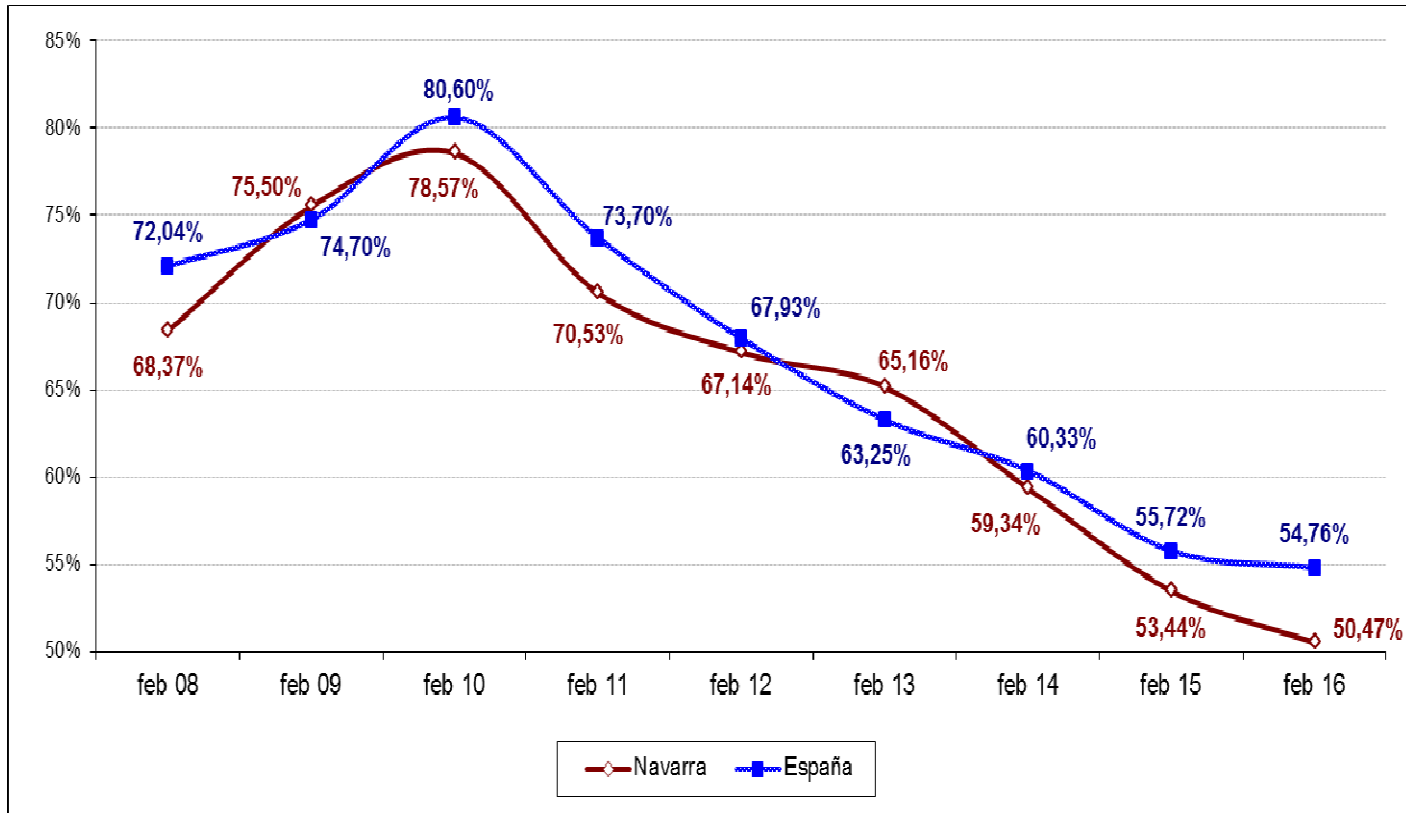


Fuente: Elaboración propia a partir de los datos de la EPA (INE).

Cálculo: Porcentaje de personas que llevan en desempleo más de un año respecto al total de la población activa.



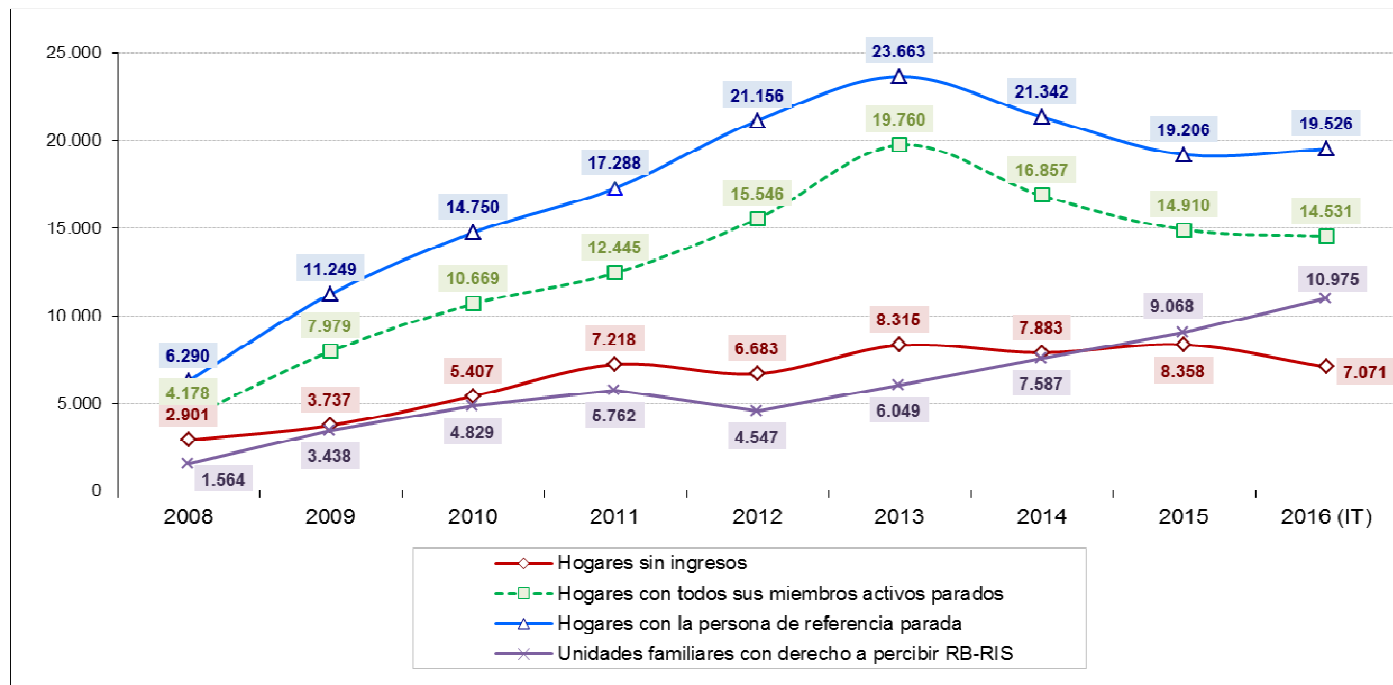
Evolución de la tasa de cobertura por desempleo en Navarra y España.



Fuente: Elaboración propia a partir del Servicio Público de Empleo Estatal (SEPE). Nota: Febrero de cada año.



Evolución de los hogares sin ingresos, hogares con la persona de referencia parada, hogares con todos sus miembros activos parados y unidades familiares con derecho a percibir RB-RIS. Periodo 2008-IT2016.



Fuente: Elaboración propia a partir de la EPA (INE) y Departamento de Derechos Sociales.

Nota: Los datos de RB-RIS corresponden a la media de Unidades familiares con derecho a percibir la prestación.

Nota: Para la EPA, datos de media anual (2008-2015) y IT16.



Evolución del paro en España y en Navarra, según la afección en los hogares. Periodo 2008-2015 (media anual) y IT16.

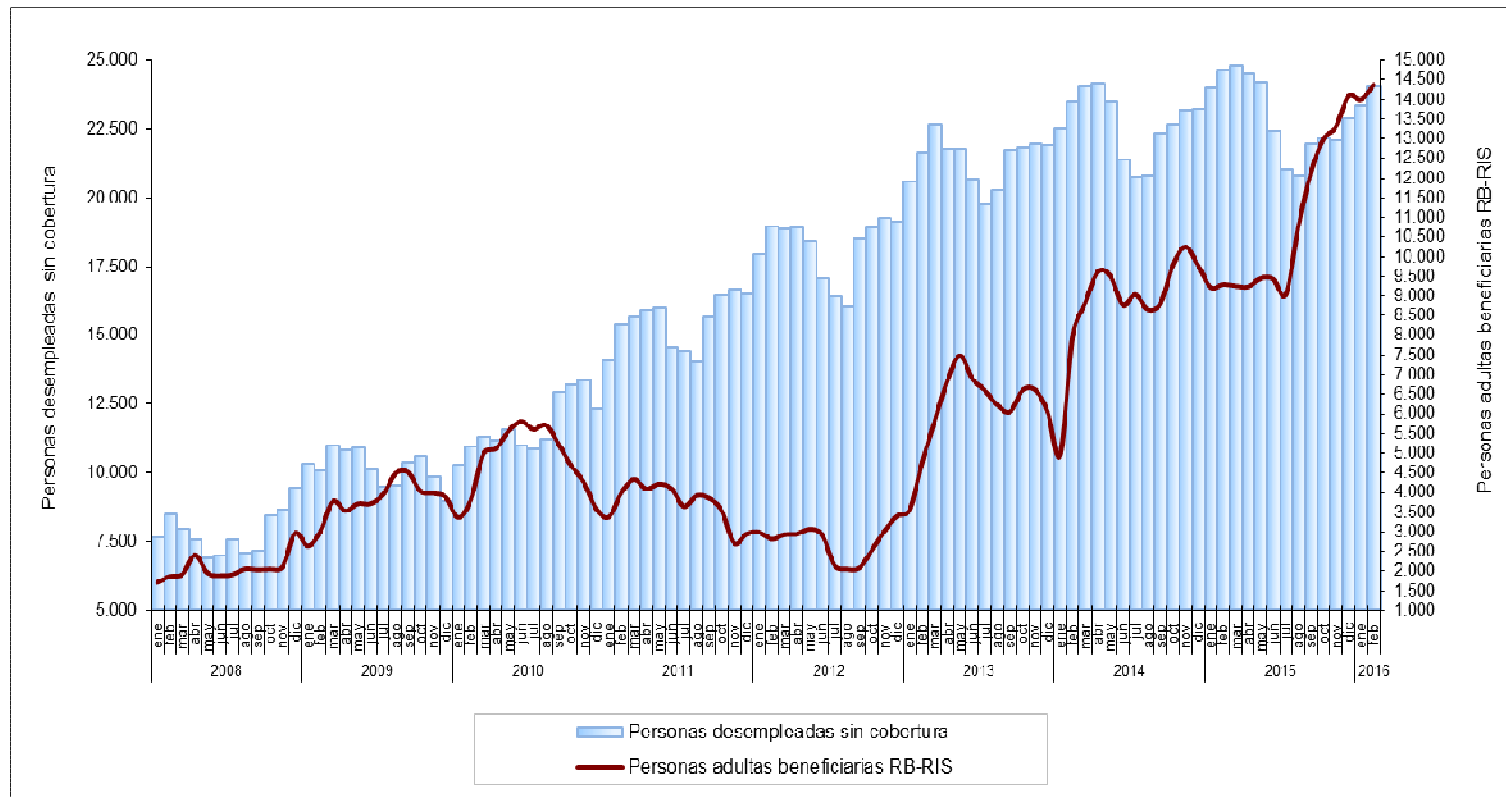
		2008	2009	2010	2011	2012	2013	2014	2015	IT 2016
Hogares con todos sus miembros activos parados (sobre total hogares con activos)	Navarra	2,36%	4,46%	5,84%	6,74%	8,34%	10,58%	8,97%	8,03%	7,76%
	España	5,00%	8,76%	10,11%	11,10%	13,67%	14,49%	13,77%	12,28%	12,01%
Hogares con la persona de referencia parada (sobre el total de hogares)	Navarra	2,74%	4,78%	6,13%	7,04%	8,51%	9,45%	8,46%	7,58%	7,69%
	España	5,25%	8,90%	9,90%	10,74%	12,56%	13,12%	12,17%	10,91%	10,52%
Hogares sin ingresos (sobre el total de hogares)	Navarra	1,26%	1,59%	2,25%	2,94%	2,69%	3,32%	3,13%	3,30%	2,78%
	España	2,53%	2,95%	2,87%	3,36%	3,76%	4,09%	4,08%	4,05%	3,93%

Fuente: Elaboración propia a partir de la EPA (INE).

Notas: Media anual (2008-2015), salvo 2016, primer Trimestre. Hogares sin ingresos: Hogares sin ingresos por trabajo, ni pensiones, ni prestaciones.



Evolución de las personas adultas perceptoras de RB-RIS y número de personas paradas sin cobertura por desempleo, por meses (2008-2016)



Fuente: Elaboración propia a partir del Servicio Público de Empleo Estatal y Departamento de Derechos Sociales.



OBSERVATORIO DE LA
REALIDAD SOCIAL
ERREALITATE SOZIALAREN
BEHATOKIA

CONCLUSIONES

- ¿El aumento en las Unidades familiares solicitantes de la RIS obedece a una mejora de la cobertura o responde a mayores necesidades sociales?
 - a) La evolución indica una mejora de la cobertura que ofrece la RIS a las personas que tienen una mayor vulnerabilidad.
 - b) El incremento de personas perceptoras durante 2015 y el primer trimestre de 2016 responde más al efecto del cambio normativo del pasado año que a un aumento de las necesidades sociales.
- El descenso estimado de la tasa de pobreza severa en 2015 permite inferir que, precisamente, la mayor extensión y cobertura de la RIS ha tenido un efecto claro en la reducción de la pobreza severa en Navarra.



OBSERVATORIO DE LA
REALIDAD SOCIAL
ERREALITATE SOZIALAREN
BEHATOKIA

Nafarroako Gobernua
Eskubide Sozialetako Departamentua



Gobierno de Navarra
Departamento de Derechos Sociales