



tracasa

Presentación de la empresa

2008

Tracasa se constituyó en el año 1982 con el objeto de implantar, conservar y gestionar el Catastro de la Comunidad foral de Navarra.

En estos años de historia de la compañía, **Tracasa** se ha convertido en una organización con presencia internacional capaz de ofrecer servicios integrales basados en tecnologías de la información y las comunicaciones, a partir de una competencia central de gestión de la información territorial y su representación gráfica.

La amplitud de la oferta y el grado de especialización alcanzado permiten, en sucesivos años, la presencia de la empresa en el mercado nacional e internacional

MISION

“LA PRESTACION DE **SERVICIOS BASADOS EN EL USO DE INFORMACION TERRITORIAL Y DE LAS TECNOLOGÍAS DE LA INFORMACION Y LAS COMUNICACIONES**, PARA LAS ADMINISTRACIONES PUBLICAS Y ORGANIZACIONES PRIVADAS, CONTRIBUYENDO A LA INNOVACION Y EL DESARROLLO DEL SECTOR EN LA COMUNIDAD FORAL ”

DATOS GENERALES

- **Capital Social:** 19.3 Mill €
(100% Gobierno de Navarra)
- **Facturación consolidada (2007):** 31.6 Mill €
- **Inversión Anual I+D+i:** 1 Mill €
- **Empleados:** 275

CALIDAD

- **Certificados ISO 9001 e ISO 14001-2004**



Tasaciones y Consultoría, S.A.: (Pamplona, 1991) 50% Tracasa / 50% Corporación CAN

Técnica Cartográfica Andaluza, S.A.: (Sevilla, 1995) 50% Tracasa / 50% Capital privado

PIN, S.L.: (Pamplona, 2005) 10% Tracasa / 90% NGA

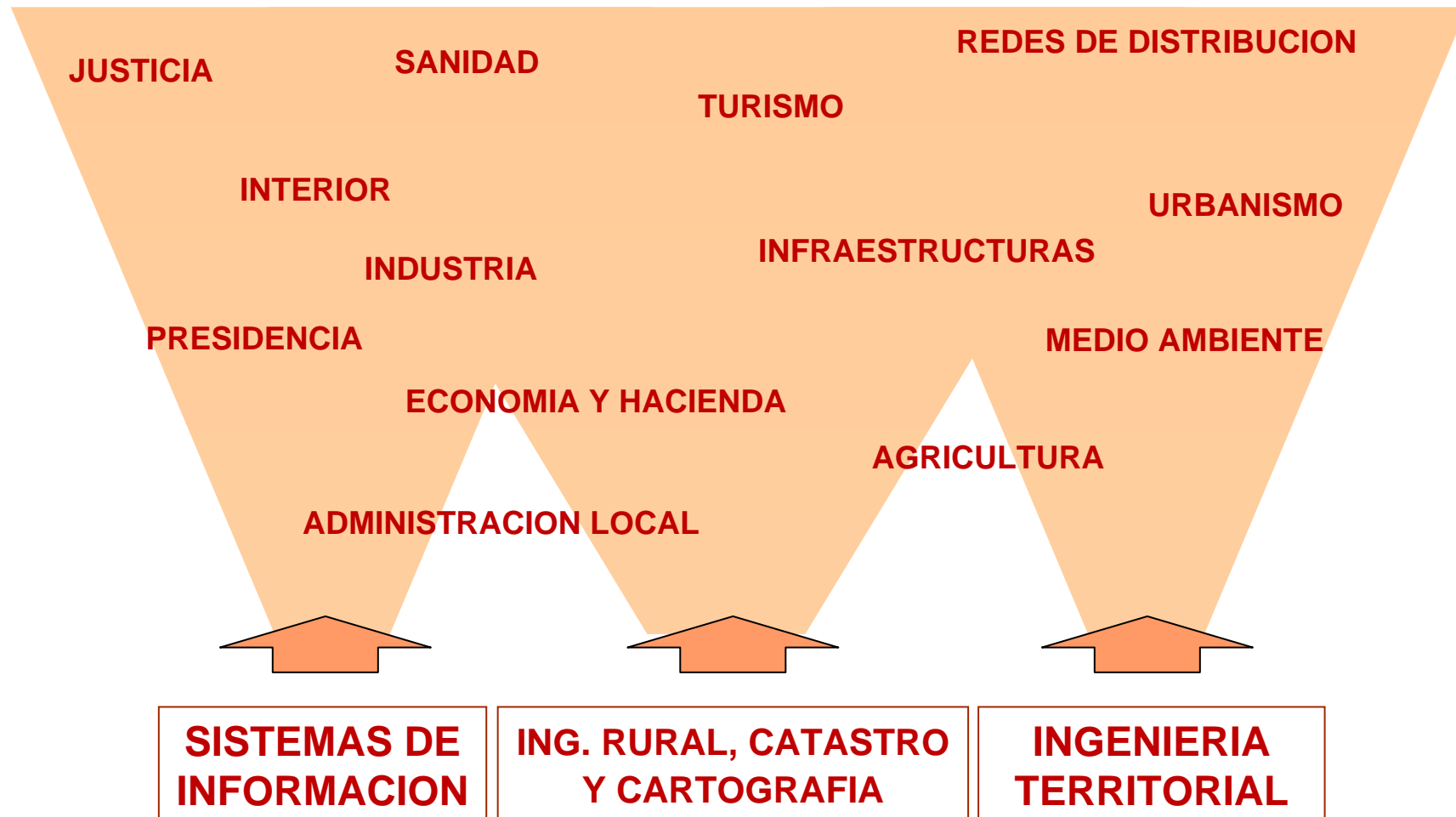
CICNA, S.L.: (Pamplona, 2006) 50% Tracasa / 50% Capital privado

I.T.C. S.R.L.: (Roma, 2007) 50% Tracasa / 50% Capital privado



Tres líneas básicas de actividad que se complementan:

- Ingeniería de Software, Sistemas de Información y Tecnologías de la Información y la Comunicación
- Ingeniería Rural, Catastro y Cartografía
- Ingeniería Territorial y Sistemas de Información Geográficos

Los servicios ofertados abarcan diferentes áreas



Productos y servicios en el área de Sistemas de Información

- Procedimientos digitales EXTR@
- Plataforma de servicios telemáticos
- Portal de gestión de construcciones subterráneas
- Avantius Gestion Procesal (Justicia)
- eContratación
- SAP GdN. Gestión económico financiera. RRHH
- ALIA administración local
- Centro emergencias 112 - Positrón
- Seguridad Ciudadana SIS I y II / Shengen

↑

SISTEMAS DE INFORMACION

↑

ING. RURAL, CATASTRO Y CARTOGRAFIA

↑

INGENIERIA TERRITORIAL

Productos y servicios en el área de Sistemas de Información

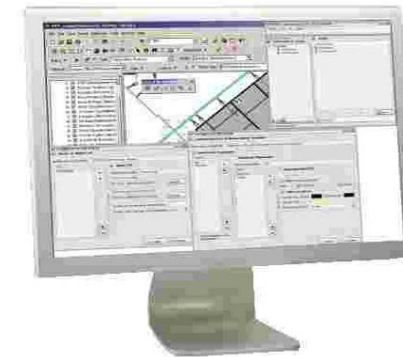
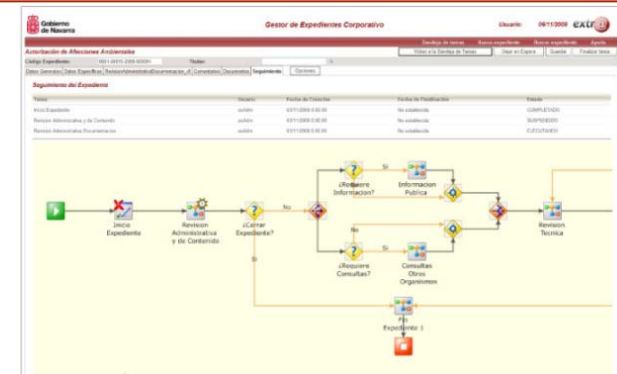
Hacienda

- Patrimonio / Inventario de Bienes y Derechos
- Impuestos / IRPF - Matriculación – IAE - ...
- Tasaciones
- Derechos Reales
- Directorio de documentos (Escrituras públicas)

Ordenación Territorial / Urbanismo SIUN + DIGIT

Servicios a la Administración Local

- Inventarios
- Expropiaciones
- Inspección
- Recaudación



SISTEMAS DE INFORMACION

ING. RURAL, CATASTRO Y CARTOGRAFIA

INGENIERIA TERRITORIAL

Productos y servicios en el área de en el área de Catastro



Parcela	Superficie	Valor	Observaciones
1	1000	10000	
2	2000	20000	
3	3000	30000	
4	4000	40000	
5	5000	50000	
6	6000	60000	
7	7000	70000	
8	8000	80000	
9	9000	90000	
10	10000	100000	

Tanto a nivel nacional como internacional.

De naturaleza rústica y urbana

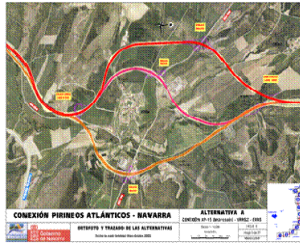
- Implantación catastral
- Mantenimientos catastrales
- Ponencias de valoración
- Inventarios

SISTEMAS DE
INFORMACION

ING. RURAL, CATASTRO
Y CARTOGRAFIA

INGENIERIA
TERRITORIAL

Productos y servicios en el área de Cartografía



Para las diferentes escalas:

- Cartografía GIS vectorial
- Generalizaciones
- Callejeros
- Publicaciones
- Ortofotografía aérea
- Ortoimagen de satélite
- Cartografía 'histórica'
- Mapas de cambios



SISTEMAS DE
INFORMACION



ING. RURAL, CATASTRO
Y CARTOGRAFIA



INGENIERIA
TERRITORIAL

Productos y servicios en el área de Ingeniería Rural

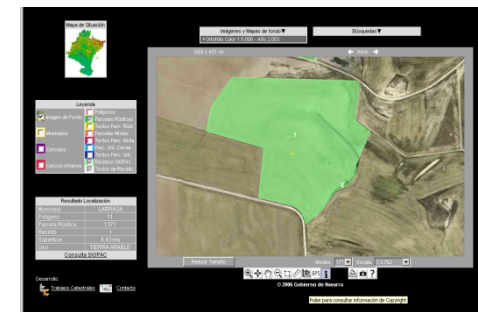
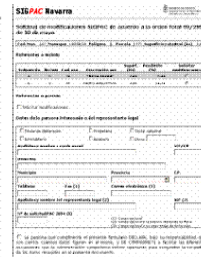
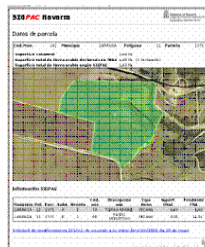


Concentración Parcelaria

Asistencias Técnicas en Agricultura

- Inventarios
- Ayudas a la renta
- Control de condicionalidad ayudas PAC
- Producción y sanidad vegetal
- Calidad de la leche

P.A.C.

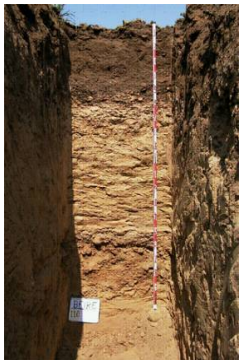


SISTEMAS DE INFORMACION

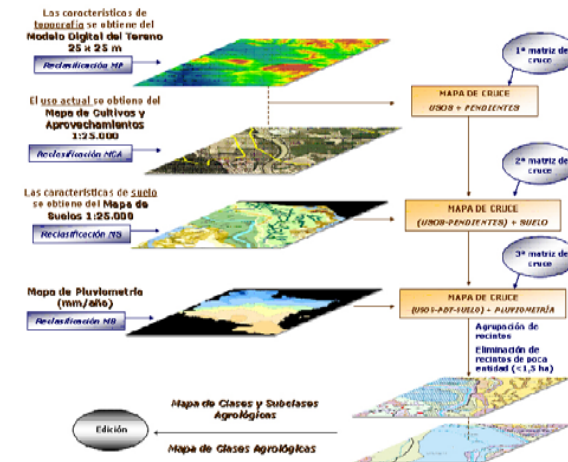
ING. RURAL, CATASTRO Y CARTOGRAFIA

INGENIERIA TERRITORIAL

Productos y servicios en el área de Medio Ambiente



- Mapas de ocupación
- Edafología
- Estudios pascícolas
- Sectorización fitoclimática
- Ordenaciones forestales
- Biodiversidad
- Estudios de impacto ambiental
- Clases agrológicas
- Clasificaciones multiespectrales y multitemporales



SISTEMAS DE INFORMACION

ING. RURAL, CATASTRO Y CARTOGRAFIA

INGENIERIA TERRITORIAL

Productos y servicios en el área G.I.S.

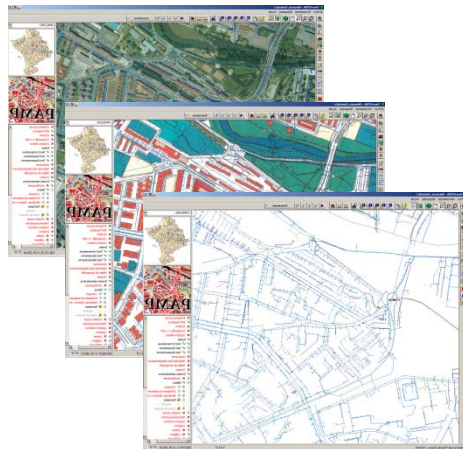


SITNA.

Sistema de Información Territorial de Navarra



Sistemas de Información Geográfica Departamentales



Visores

Interoperabilidad

SISTEMAS DE INFORMACION

ING. RURAL, CATASTRO Y CARTOGRAFIA

INGENIERIA TERRITORIAL

Tratamiento de Datos y Atención Ciudadana

1. Call Center:

- Asistencia Técnica a las herramientas telemáticas tributarias de Hacienda Navarra.
- Servicio a Patrimonio sobre la gestión de anuncios, licitaciones, ofertas, adjudicaciones, etc.
- Desarrollo Rural.
- Servicio de Encuestas.

2. Servicio de Atención Presencial al Ciudadano:

- Ventanilla Única de Hacienda Tributaria.
- Servicio en el Punto de Información al Consumidor.

3. Servicio de Tratamiento de Datos.

- Escaneo de documentos.
- Grabación de declaraciones en Campaña Fiscal y otras.
- Elecciones al Parlamento de Navarra.

4. Servicio de Escrituras

- Análisis y tratamiento de escrituras. Hacienda Navarra.

Principales trabajos realizados en Navarra

- *Implantación y mantenimiento Catastro de Navarra*
- *Construcción y operación del sistema informático de Gestión Catastral*
- *Sistema de Información Territorial de Navarra. (SITNA).*
- *Elaboración y actualización de la cartografía de Navarra*
- *Sistema de información Urbanística*
- *Gestión del Sistema de Información de Emergencias*
- *Aplicaciones núcleo Hacienda Tributaria Navarra*
- *Operación y Nivel Servicio S.I. Entorno S.A.P*
- *Implantación del sistema integral de contratación electrónica de Navarra*

Principales trabajos realizados en España

- *Geomadrid. Mantenimiento del Inventario de Suelo de la Comunidad de Madrid. Control de calidad de la producción de la información de Planeamiento.*
- *Actualización y mantenimiento del catastro inmobiliario urbano, cartografía y ortofoto en numerosos ayuntamientos*
- *Georreferenciación del Vuelo Histórico de Ruiz de Alda (1929). Región de Murcia.*
- *Operación del Sistema de Información Geográfica Corporativo en Red de Menorca*
- *Generación de mapas de cambio mediante el uso de técnicas de teledetección. Urbanismo de Madrid*
- *S.I.G. Corporativo de la Confederación Hidrográfica del Tajo*
- *Implantación del Sistema de Gestión Tributaria del Ayuntamiento de Santa Cruz de Tenerife y Santander.*

Proyectos Europeos

La expansión en Europa se hace cada día más patente, no solo por su experiencia en países como Italia o Rusia, sino también por su participación en proyectos cofinanciados por la Unión Europea.

A continuación destacamos algunos de ellos que se encargan de:

EURADIN Constituir una Red de Buenas Prácticas para promover la armonización de Direcciones a nivel europeo garantizando su interoperabilidad.



NATURE SDIplus Definir una Red de Buenas Prácticas para la creación de una infraestructura de datos espaciales sobre Conservación de la Naturaleza a nivel europeo



CROSS - SIS Fomentar el uso de datos espaciales para la toma de decisiones en el marco transfronterizo



GRISI Demostrar el valor añadido que supone la georreferenciación de la información de cara a su uso por Internet





Proyectos Internacionales

Tracasa considera Latinoamérica un objetivo preferente.

- **Argentina:** Recaudación catastral de Buenos aires
- **Nicaragua:** Producción de ortofotos, actualización catastral e implantación de S.I.G.
- **Guatemala y Paraguay:** proyectos de actualización catastral, acompañada de una realización previa de vuelo fotogramétrico y producción de ortofotos.
- **Costa Rica:** Catastro urbano y rústico y conciliación con el registro de la propiedad.
- **Mexico D.F.:** Levantamiento catastral urbano, cartografía, ortofoto y sistema informático de gestión catastral y tributario.



tracasa

Contactar:
info@tracasa.es