

GOBIERNO DE NAVARRA

PRESIDENCIA, ADMINISTRACIONES PÚBLICAS E INTERIOR

ECONOMIA Y HACIENDA

CULTURA, TURISMO Y RELACIONES INSTITUCIONALES

EDUCACION

SALUD

POLÍTICA SOCIAL, IGUALDAD, DEPORTE Y JUVENTUD

DESARROLLO RURAL, INDUSTRIA, EMPLEO Y MEDIO AMBIENTE

FOMENTO Y VIVIENDA

SEGURIDAD Y EMERGENCIAS

El Gobierno de Navarra presenta a las asociaciones de familiares de víctimas de la Guerra Civil la primera versión del mapa de fosas

El vicepresidente Jiménez se ha reunido esta mañana en el Palacio de Navarra con representantes de nueve asociaciones

Viernes, 01 de junio de 2012

El vicepresidente primero y consejero de Presidencia, Administraciones Públicas e Interior, Roberto Jiménez Alli, ha presentado esta mañana a representantes de nueve asociaciones de familiares de víctimas de la Guerra Civil la primera versión del mapa de fosas que está elaborando el Gobierno de Navarra.

En concreto han asistido miembros de la Asociación de Familiares de Fusilados de Navarra, de Txinparta, de la Asociación Pueblo de las Viudas, de Altaffaylla, de Ahaztuak, de UCRN, de Basilio Lacort/Herri Ekimena, de Psicólogos Sin Fronteras y de Memoriaren Bideak. También han participado miembros del comité técnico de coordinación que contempla el Protocolo de Exhumaciones y de la empresa pública TRACASA, que desarrolla el mapa de fosas.

Cabe recordar que la conocida como Ley de la memoria histórica, insta a las administraciones públicas a elaborar y poner a disposición de los interesados un mapa de fosas en el que consten los terrenos en los que se localizan los restos de las víctimas asesinadas.

Durante su intervención, el vicepresidente Jiménez ha destacado que el mapa de fosas de víctimas de la Guerra Civil en Navarra es un “mapa vivo” porque se irá actualizando conforme se recopile más información. El objetivo de esta iniciativa es localizar las fosas comunes,



Imagen de la reunión que el vicepresidente Jiménez (en el centro) ha mantenido con representantes de asociaciones de familiares de víctimas de la Guerra Civil.

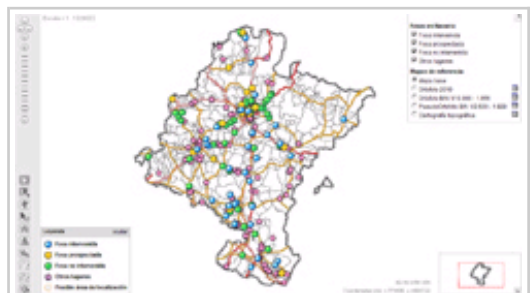


Imagen de la primera versión del mapa de fosas de víctimas de la Guerra Civil en

detallar el estado en el que se encuentran (intervenidas, prospectadas o no intervenidas) e identificar a las víctimas que fueron enterradas en ellas.

Navarra.

Asimismo, también se están detallando lugares donde se produjeron sucesos violentos durante la Guerra Civil y años posteriores. No obstante, a diferencia de las fosas, no se tiene seguridad de que en esos parajes se produjeran enterramientos. La primera versión del mapa recoge más de 200 fosas y lugares relacionados con la Guerra Civil.

Fuentes empleadas

Para elaborar la primera versión del mapa de fosas se ha recopilado información procedente del Ministerio de Justicia, de las asociaciones de familiares de víctimas o de memoria histórica, de archivos judiciales, de fuentes bibliográficas, de testimonios y de aportaciones de diferentes ayuntamientos. Asimismo, los ciudadanos también han aportado datos a través de [un formulario habilitado en la página web del Gobierno de Navarra](#).

El mapa de fosas, que será presentado próximamente y estará disponible en internet para su consulta, se integrará en el Sistema de Información Territorial de Navarra (SITNA). En su elaboración se han empleado diferentes cartografías y ortofotos, entre ellas destacan las imágenes históricas de los años 1929-1931 y 1956-1957 porque permiten ver cómo estaba el territorio navarro en fechas próximas a la Guerra Civil.

Protocolo de exhumaciones

Durante la reunión también se ha hecho referencia al Protocolo de Exhumaciones [aprobado en noviembre del año pasado](#) por el Gobierno de Navarra. En este documento se establecen las normas a seguir durante las exhumaciones, tanto a nivel de tramitación formal como a nivel técnico.

Desde la aprobación de este protocolo se han realizado tres exhumaciones: una en Lanz y Olave, otra en el cementerio de Tudela y una tercera en San Cristóbal.