

# CENTROS EDUCATIVOS

## CENTROS PÚBLICOS

- I.E.S. "San Miguel de Aralar II"** - Aralar Mikel Donea II • Zelai, 93 - 31800 ALSASUA. Tel.: 948 564815.  
<http://centros.educacion.navarra.es/ffpalsasua>
- I.E.S. "Toki Ona"** • Paseo Eztegarra, 34 - 31780 BERA. Tel.: 948 625000. <http://centros.educacion.navarra.es/lestokiona>
- I.E.S. "Ibaialde-Burlada"** • La Ermita, s/n - 31600 BURLADA. Tel.: 948 136627. <http://www.iesibaialde.com>
- Escuela de Arte de Corella** • Santa Bárbara, 2 - 31591 CORELLA. Tel.: 948 782016. <http://www.escueladeartecorella.com>
- I.E.S. "Lekaroz-Elizondo"** • Avda. de la Diputación, s/n - 31700 ELIZONDO. Tel.: 948 581805. <http://centros.educacion.navarra.es/ieselizo>  
• Barrio de Huarte, s/n - 31795 LEKAROZ. Tel.: 948 581803. <http://centros.educacion.navarra.es/ieslekar>
- C.I.P. "Estella"** • San Pol, 8 - 31200 ESTELLA. Tel.: 948 550412. <http://centros.educacion.navarra.es/politecnicoestella>
- I.E.S. "Huarte"** • Ctra Olaz Txipi, 16 - 31620 HUARTE. Tel.: 948 337772. <http://centros.educacion.navarra.es/ieshuarte/web>
- C.I. de F.P. Superior de Energías Renovables** • Aduana, s/n - 31119 IMARCOAIN. Tel.: 948 368121. <http://www.cenifer.com>
- I.E.S. "Sierra de Leyre"** • Avda. Salazar, 9 - 31440 LUMBIER. Tel.: 948 880603. <http://www.ieslumbier.es>
- C.I.P. "Donapea"** • Camino Donapea, s/n - 31009 PAMPLONA. Tel.: 948 198653. <http://centros.educacion.navarra.es/cipdonapea>
- C.I.P. "Virgen del Camino"** • Imárcoain, 1 - 31015 PAMPLONA. Tel.: 948 136611. <http://www.virgendelcamino.com>
- Escuela de Arte de Pamplona** • Amaya, 27-29 - 31004 PAMPLONA. Tel.: 948 291203. <http://www.escueladeartepamplona.com>
- I.E.S. "Adaptación Social"** • Bartolomé de Carranza, 5 - 31008 PAMPLONA. Tel.: 948 198647.  
<http://centros.educacion.navarra.es/adaptacionsocial>
- C.I. "Agroforestal"** • Avda. Villava, 55 - 31015 PAMPLONA. Tel.: 948 136609. <http://centros.educacion.navarra.es/iesagroforestal>
- C.I. en Administración, Comercio e Informática "María Ana Sanz"** • Milagro, s/n - 31015 PAMPLONA. Tel.: 948 136624.  
<http://www.iesmas.net>
- I.E.S. "San Juan - Donibane"** • Camino Biurdana, 1 - 31011 PAMPLONA. Tel.: 948 198646. <http://www.iesdonibane.com>
- C.I. "Sanitaria"** • Irúnlarrea, s/n - 31008 PAMPLONA. Tel.: 948 198698. <http://centros.educacion.navarra.es/iesanitaria/web>
- I.E.S. "Ribera del Arga"** • Río 53 - 31350 PERALTA. Tel.: 948 75 16 13 (secretaría). <http://centros.educacion.navarra.es/iesiberadelarga>
- I.E.S. "Ega"** • Paletillas, 17 - 31570 SAN ADRIÁN. Tel.: 948 672010. <http://www.iesega.com>
- C.I.P. "Tafalla"** • Avda. Tudela, 6 - 31300 TAFALLA. Tel.: 948 700391. <http://www.politecnicotafalla.es>
- C.I.P. "ETI"** • Ctra. Tarazona, s/n - 31500 TUDELA. Tel.: 948 848052. Plaza San Juan s/n. Tel.: 948 848079. <http://www.etitudela.com>

## CENTROS CONCERTADOS

- A. Fundación Laboral de la Construcción** • Bideberri, 28 - 31620 HUARTE. Tel.: 948 382348.  
<http://navarra.fundacionlaboral.org>
- B. C.P.E.S. "Salesianos"** • Aralar, 7 - 31002 PAMPLONA. Tel.: 948 229465. [www.salesianospamplona.es](http://www.salesianospamplona.es)
- C. C.P.F.P. "Carlos III, C.T."** • Plaza Conde de Rodezno, s/n - 31004 PAMPLONA. Tel.: 948 236150.  
[www.colegiocarlostercero.com](http://www.colegiocarlostercero.com)
- D. C.P.F.P. "Centro de Formación Politécnica"** • Avda. Zaragoza, 23 - 31005 PAMPLONA. Tel.: 948 245600.  
[www.cfpolitecnica.es](http://www.cfpolitecnica.es)
- E. C.P.F.P. "Cuatrovientos I.T.C."** • Avda. San Jorge, 2 - 31012 PAMPLONA. Tel.: 948 124138. [www.cuatrovientos.org](http://www.cuatrovientos.org)
- F. C.P.F.P. "María Inmaculada"** • Avda. Roncesvalles, 1 - 31002 PAMPLONA. Tel.: 948 225008.  
[www.mariainmaculadapamplona.com](http://www.mariainmaculadapamplona.com)

## CENTROS NO CONCERTADOS

- G. "Foro Europeo"** • Pérez Goyena, 30 - 31620 HUARTE. Tel.: 948 131460. [www.foroeuropeo.com](http://www.foroeuropeo.com)
- H. C.P.F.P. "Ramiro Mata"** • Sancho el Fuerte, 6 bajo - 31007 PAMPLONA. Tel.: 948 266261.  
[www.ramiromata.com](http://www.ramiromata.com)

# PASOS A DAR

- 1. Selecciona** el ciclo formativo, la vía de acceso (directo o mediante prueba) y el centro educativo en el que deseas cursarlo.
- Realiza la **inscripción**, en el centro educativo elegido como primera opción **entre el 1 y el 15 de marzo** (fecha límite de entrega del expediente académico o del certificado de superación de la prueba de acceso el 29 de junio).
- Realiza la **matrícula** en el ciclo formativo y centro en el que has obtenido plaza en el **período ordinario: entre el 18 y el 22 de julio** (quien no formalice la matrícula perderá la plaza).
- En el caso de que no hayas reunido los requisitos académicos exigidos o de que no hayas obtenido plaza en el período ordinario:
  - Realiza la **inscripción**, o modifica la fecha en marzo, el **29 y 30 de agosto para Grado Superior y el 6 y 7 de septiembre para Grado Medio** en el centro elegido como primera opción.
  - Realiza la **matrícula** en el ciclo formativo y centro en el que has obtenido plaza en el **período extraordinario: los días 8 y 9 de septiembre para Grado Superior y 14 y 15 para Grado Medio**.
- Si no hubieras obtenido plaza en los ciclos solicitados, se realizará un acto público de asignación de plazas vacantes:
  - **Grado Superior: el 13 de septiembre.**
  - **Grado Medio: el 19 de septiembre.**

## Si deseas realizar un ciclo formativo de Artes Plásticas y Diseño

Tendrás que superar una **prueba de aptitud artística**:

**Inscripción:** en primera convocatoria entre el **1 y el 15 de marzo** (en Escuela de Arte de Corella y de Pamplona) y en segunda convocatoria (en Escuela de Arte de Pamplona) entre el **29 y 30 de agosto para Grado Superior y el 6 y 7 de septiembre para Grado Medio**.

**Realización:** en primera convocatoria, el día **4 de mayo para Grado Medio** y el día **5 de mayo para Grado Superior**. En segunda convocatoria se realizará el día **1 de septiembre para Grado Superior y el 7 de septiembre para Grado Medio**.

## Recuerda

Si te has inscrito en las **pruebas de acceso (del 7 al 11 de febrero)**, las fechas de los **exámenes** son:

Para **Grado Medio**: el día **23 de mayo**.

Para **Grado Superior**: los días **1** (la parte específica) y **6** (la parte común) **de junio**.

MÁS INFORMACIÓN EN:  
**848 42 66 16 / 848 42 64 00**  
**[www.educacion.navarra.es](http://www.educacion.navarra.es)**  
**[www.facebook.com/fpnavarra](https://www.facebook.com/fpnavarra)**

2012 CONTIGO  
AVANZAMOS



Gobierno  
de Navarra



HA LLEGADO EL MOMENTO DE DECIDIR  
**ELIGE FP**

**Fecha de Preinscripción**  
Grado Medio y Superior: del 1 al 15 de marzo

LA EDUCACIÓN ES FUTURO

2012 CONTIGO  
AVANZAMOS



Gobierno  
de Navarra

# OFERTA CURSO 2011-2012



## ACTIVIDADES FÍSICAS Y DEPORTIVAS

### GRADO MEDIO

Conducción de Actividades Físico-Deportivas en el Medio Natural **5 9 21**

### GRADO SUPERIOR

Animación de Actividades Físicas y Deportivas **9**



## ADMINISTRACIÓN Y GESTIÓN

### GRADO MEDIO

Gestión Administrativa **5 6 10 10\* 15 19 20 21 C E F F<sup>1</sup> C**

### GRADO SUPERIOR

Administración y Finanzas **5 6 10 10\* 10<sup>1</sup> 15 20 21 C E G**

Secretariado **15 21<sup>1</sup> G**



## AGRARIA

### GRADO MEDIO

Producción Agropecuaria **14 C**

Producción Agroecológica **18 C**

Jardinería y Floristería **14 C**

Trabajos Forestales y de Conservación del Medio Natural **14**

### GRADO SUPERIOR

Gestión y Organización de Empresas

Agropecuarias **14**

Gestión y Organización de Recursos Naturales y Paisajísticos **14**



## ARTES GRÁFICAS

### GRADO MEDIO

Impresión en Artes Gráficas **B**

Preimpresión en Artes Gráficas **B**

### GRADO SUPERIOR

Producción en Industrias de Artes Gráficas **B**



## COMERCIO Y MARKETING

### GRADO MEDIO

Comercio **15 21 C E**

### GRADO SUPERIOR

Comercio Internacional **15 E**

Gestión Comercial y Marketing **15 21 E G**

Gestión del Transporte **E**

Servicios al Consumidor **15**



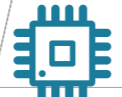
## EDIFICACIÓN Y OBRA CIVIL

### GRADO MEDIO

Operación y Mantenimiento de Maquinaria de Construcción **A**

### GRADO SUPERIOR

Proyectos de Edificación **11 C**



## ELECTRICIDAD Y ELECTRÓNICA

### GRADO MEDIO

Instalaciones Eléctricas y Automáticas **11 16 20 21 B C**

Instalaciones de Telecomunicaciones **10 10\* 21 C**

### GRADO SUPERIOR

Desarrollo de Productos Electrónicos **10 B**

Sistemas Electrotécnicos y Automatizados **11 20 C**

Sistemas de Regulación y Control Automáticos **16 21 B**

Sistemas de Telecomunicación e Informáticos **10 21**



## ENERGÍA Y AGUA

### GRADO SUPERIOR

Eficiencia Energética y Energía Solar Térmica **8 C**

Energías Renovables **8 C**



## FABRICACIÓN MECÁNICA

### GRADO MEDIO

Mecanizado **1 5 6 11 20 21 B C**

Soldadura y Calderería **1 11 20 B C**

### GRADO SUPERIOR

Construcciones Metálicas **11 C**

Diseño en Fabricación Mecánica **20 B C**

Programación de la Producción en Fabricación Mecánica **11 21 B C**



## HOSTELERÍA Y TURISMO

### GRADO MEDIO

Cocina y Gastronomía **3 C**

Servicios en Restauración **3 C**

### GRADO SUPERIOR

Dirección de Cocina **3 C**



## IMAGEN PERSONAL

### GRADO MEDIO

Estética Personal Decorativa **3**

Peluquería **3 20 21 H**

### GRADO SUPERIOR

Estética **3**



## INDUSTRIAS ALIMENTARIAS

### GRADO MEDIO

Elaboración de Productos Alimenticios **19 C**

### GRADO SUPERIOR

Procesos y Calidad en la Industria Alimentaria **19 C**



## INFORMÁTICA Y COMUNICACIONES

### GRADO MEDIO

Sistemas Microinformáticos y Redes **6 C**

### GRADO SUPERIOR

Administración de Sistemas Informáticos en Red **6 15 21 E C**

Desarrollo de Aplicaciones Multiplataforma **15 E C**

Desarrollo de Aplicaciones Web **15 C**



## INSTALACIÓN Y MANTENIMIENTO

### GRADO MEDIO

Instalación y Mantenimiento Electromecánico de Maquinaria y

Conducción de Líneas **1 2 7<sup>2</sup> 9 11 18 21**

Montaje y Mantenimiento de Instalaciones de Frío, Climatización y Producción de Calor **6 11**

### GRADO SUPERIOR

Mantenimiento de Equipo Industrial **1 2 6 9 11 18 21**

Mantenimiento de Instalaciones Térmicas y de Fluidos **8 C**

Prevención de Riesgos Profesionales **17 21**



## MADERA, MUEBLE Y CORCHO

### GRADO MEDIO

Fabricación a Medida e Instalación de Carpintería y Mueble **16 B**

### GRADO SUPERIOR

Producción de Madera y Mueble **16**



## QUÍMICA

### GRADO MEDIO

Planta Química **10 C**

### GRADO SUPERIOR

Laboratorio de Análisis y de Control de Calidad **10 C**



## SANIDAD

### GRADO MEDIO

Cuidados Auxiliares de Enfermería **6 17 21 C F**

Farmacia y Parafarmacia **F C**

### GRADO SUPERIOR

Anatomía Patológica y Citología **F**

Higiene Bucodental **17**

Imagen para el Diagnóstico **17**

Laboratorio de Diagnóstico Clínico **17**

Prótesis Dentales **17**

Salud Ambiental **17**



## SERVICIOS SOCIOCULTURALES Y A LA COMUNIDAD

### GRADO MEDIO

Atención Sociosanitaria **D F**

### GRADO SUPERIOR

Animación Sociocultural **13**

Educación Infantil **13 13\* C D C**

Integración Social **13**



## TRANSPORTE Y MANTENIMIENTO DE VEHICULOS

### GRADO MEDIO

Carrocería **10 C**

Electromecánica de Vehículos Automóviles **10 11 C**

### GRADO SUPERIOR

Automoción **10 C**



## ARTES PLÁSTICAS Y DISEÑO

### GRADO MEDIO

Ebanistería Artística **12**

Autoedición **12**

### GRADO SUPERIOR

Grabado y Técnicas de Estampación **12**

Artes Aplicadas de la Escultura **12**

Proyectos y Dirección de Obras de Decoración **4 12**

Fotografía Artística **12**

Gráfica Publicitaria **4**

Mobiliario **4**

## LEYENDA Y SIMBOLOGÍA

■ Centro en el que se imparte.

C Ciclo basado en el Catálogo Nacional de Cualificaciones Nacionales.

\* Ciclo ofertado en euskera

<sup>1</sup> Ciclo adaptado de 3 cursos de duración, ofertado en horario de tarde.

<sup>2</sup> Ciclo adaptado de 3 cursos de duración, ofertado en horario de mañana, con horario reforzado.