

MAPA GEOLÓGICO
ESCALA 1:25.000

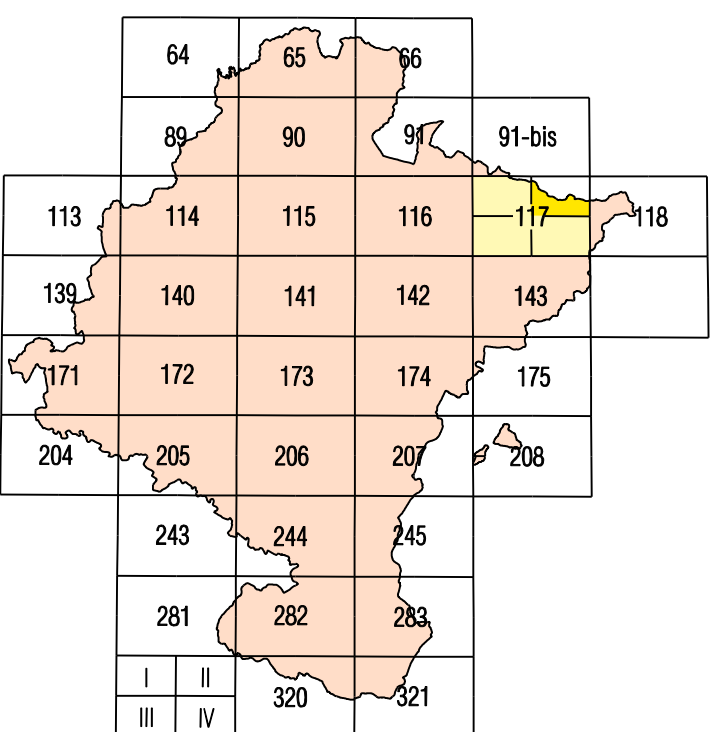
ORHI

117-II
(54-13)



SERVICIO DE PROYECTOS, TECNOLOGÍA
Y OBRAS HIDRÁULICAS
Sección de Geología y Geotecnia

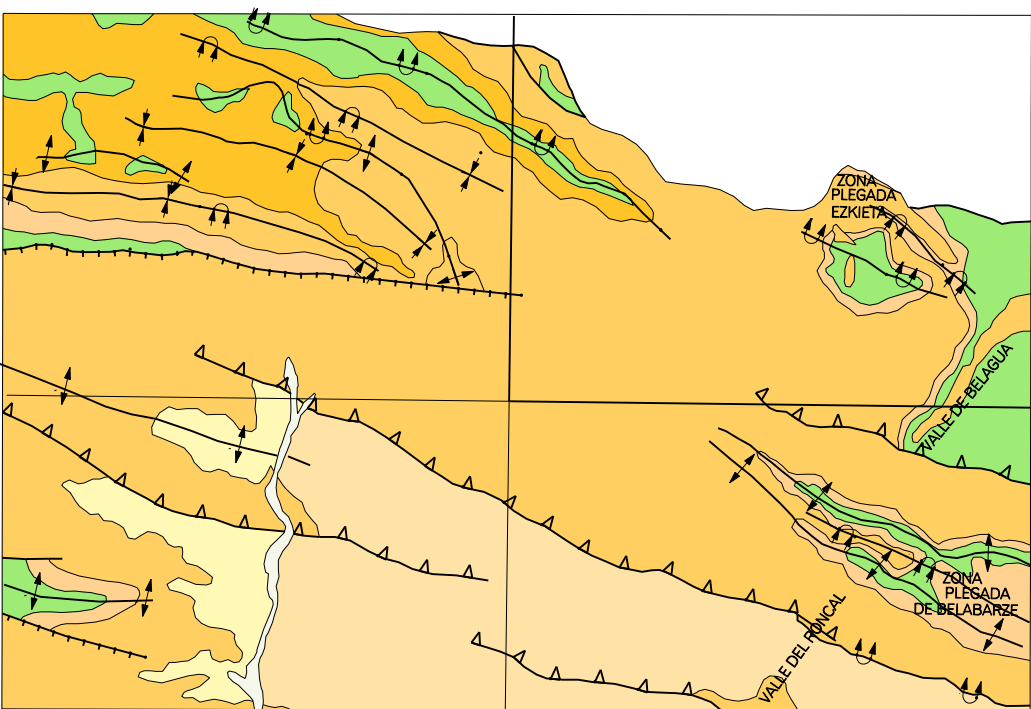
MAPA GEOLÓGICO DE NAVARRA
Escala 1:25.000
HOJA 117-II (ORHI)



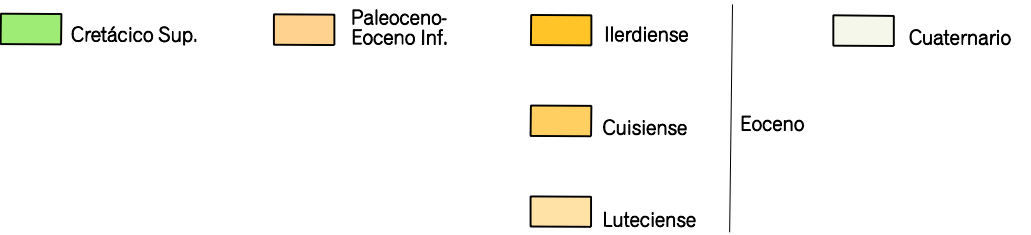
VALCARLOS 91	MENDI DRI 90a		Irati I	Orhi II
SARAZUELA 118	OGORRAGA 117	ZUREA 119	Ochagavía III	Isaba IV
ACE 142	MANRIQUES 143	ARZO 144		

Situación Hoja 1:50.000

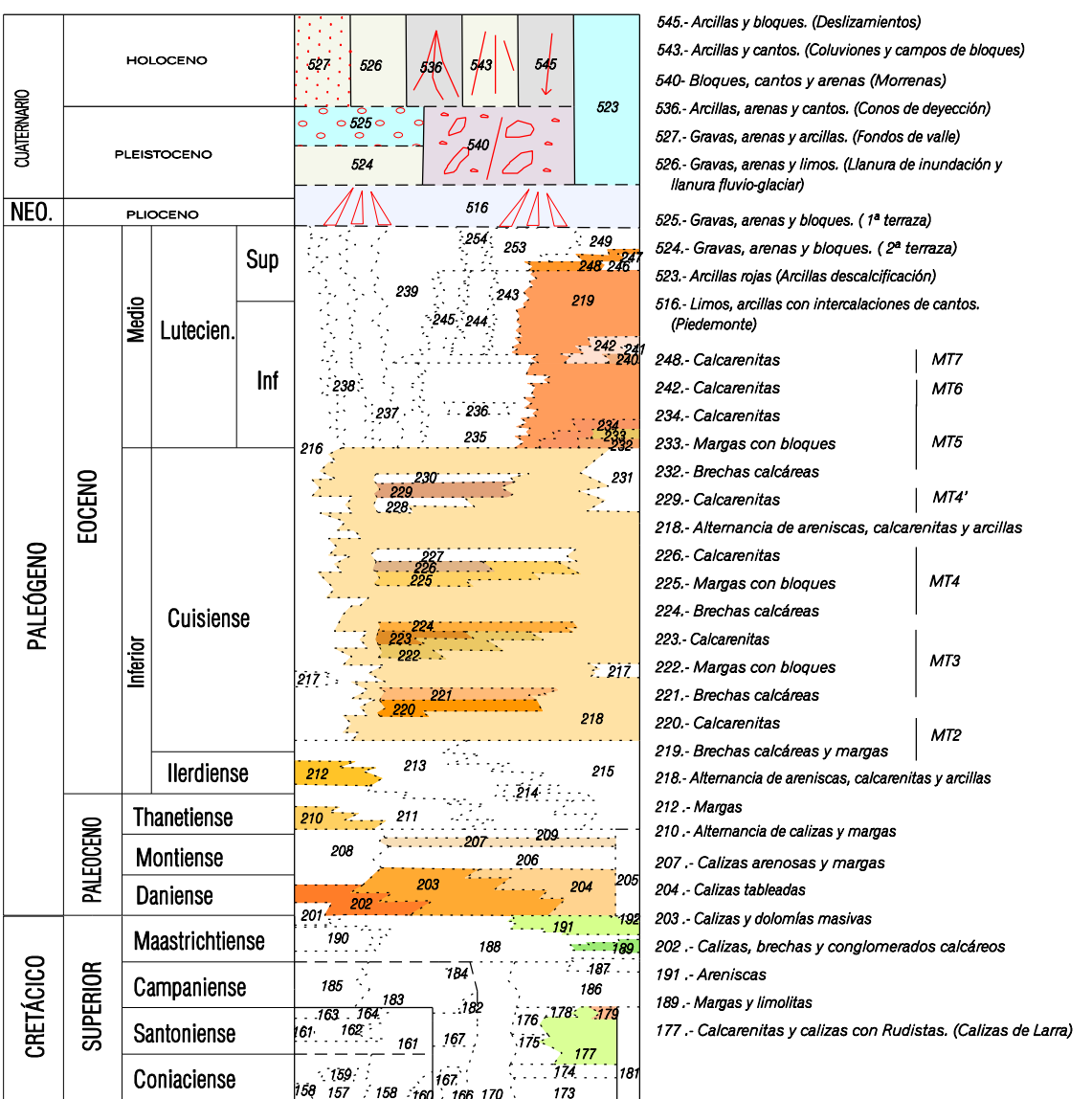
ESQUEMA GEOLÓGICO



Escala 1:200.000

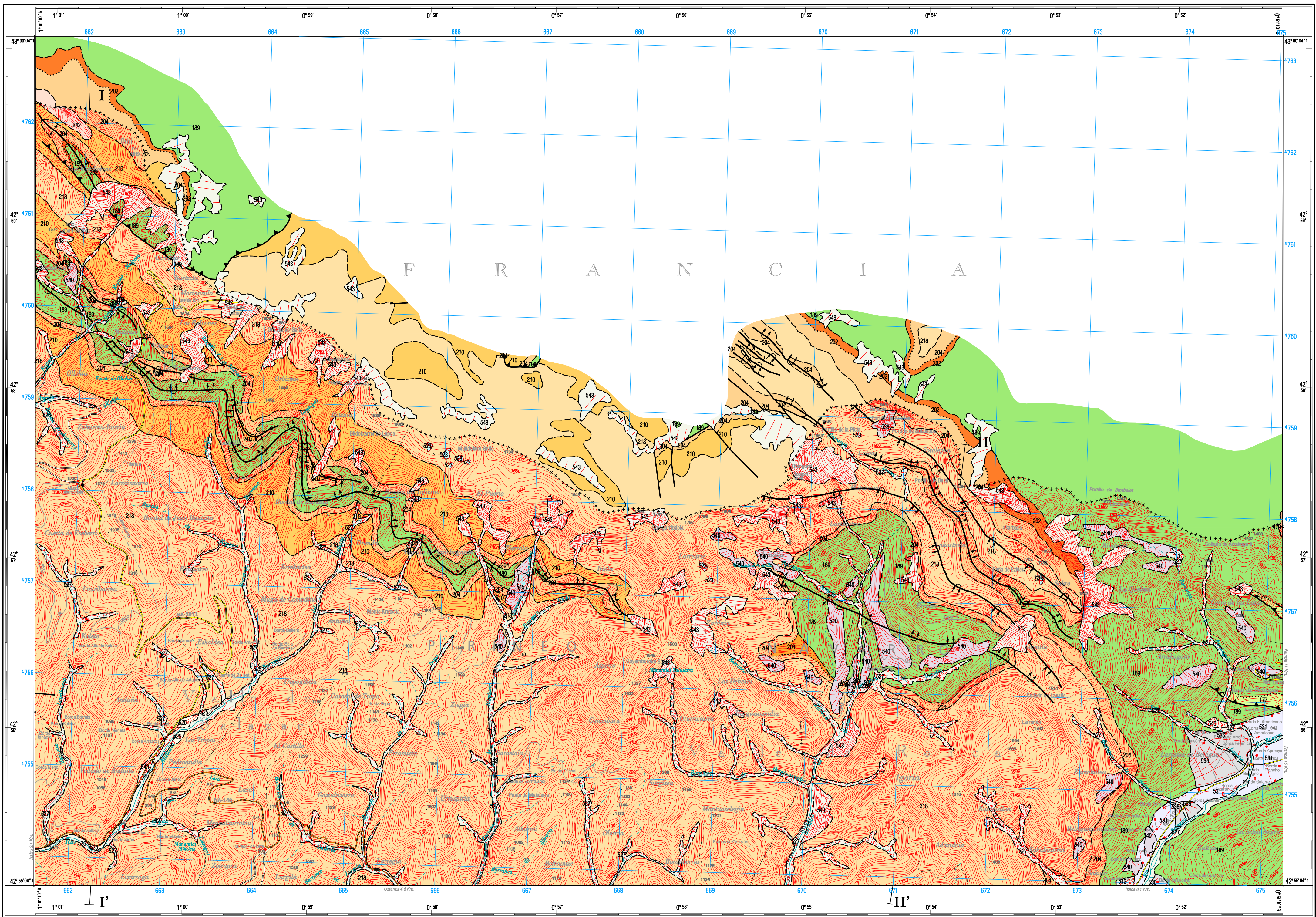
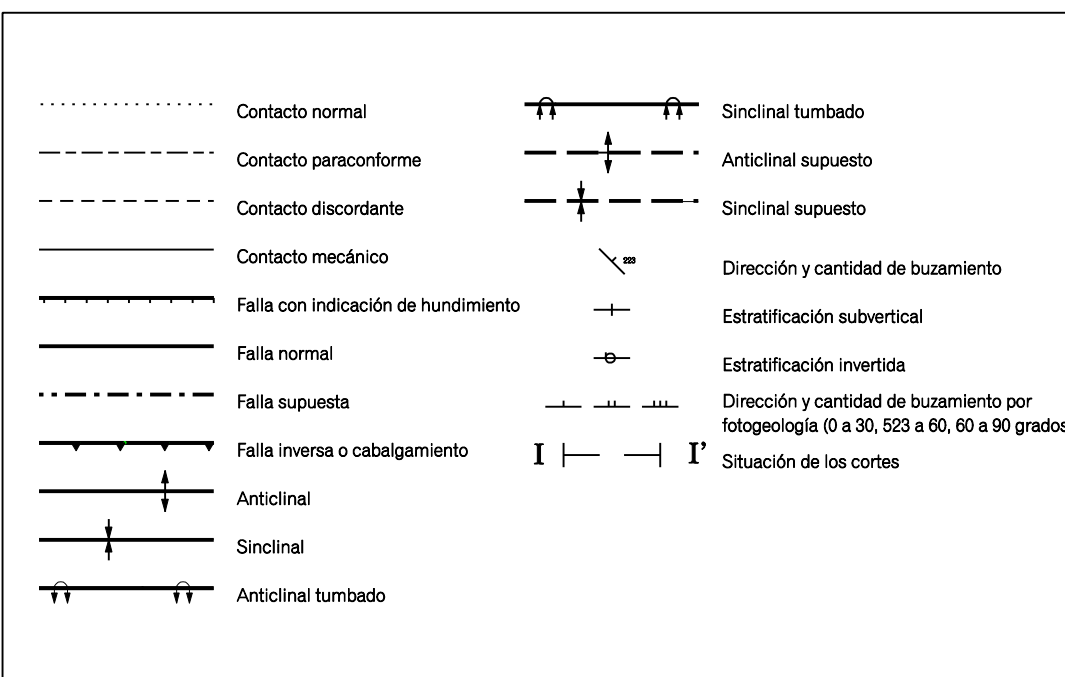


LEYENDA

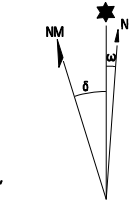


* Leyenda geológica (Hoja 117) obtenida a partir de
la Leyenda Geológica de Navarra a escala 1:25.000

SIGNOS CONVENCIONALES



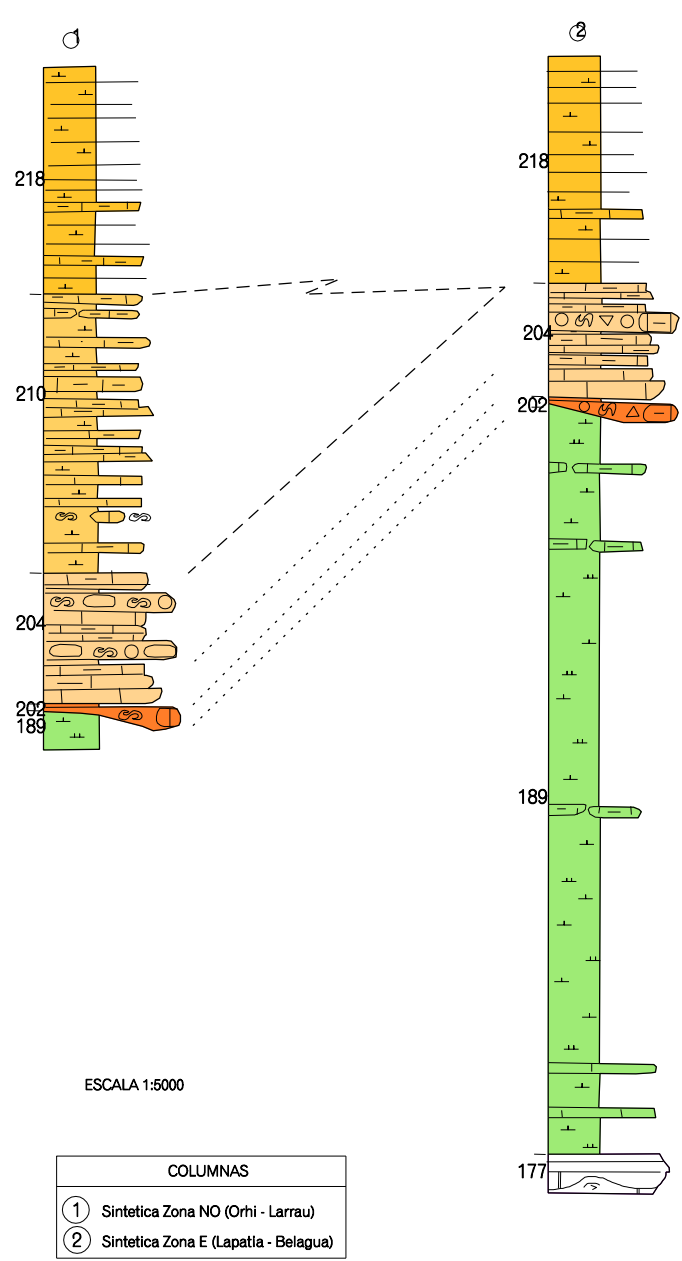
DECLINACIÓN
DATOS PARA EL COORDINADOR DE LA HOJA
Valor medio de la declinación magnética para el
1 de Enero de 1950: $\delta = 3^{\circ} 02'$ Oeste
La declinación disminuye cada año 7,5
Hacia 30' convergencia de la cuadrícula: $\omega = 1^{\circ} 24' 24''$



1 : 25.000
Escala horizontal: Proyección UTM Datum europeo. Las longitudes están referidas al meridiano de Greenwich.
Las alturas se refieren al nivel medio del Mediterráneo en Alicante. Equivalencia de las curvas de nivel 10 metros.
Las coordenadas geográficas en negro corresponden a la red geodésica europea unificada.
Las coordenadas en azul corresponden a la cuadrícula kilométrica U.T.M.

Alfredo de Domingo (C.G.S.)
Autores: Alberto Díaz de Neira (C.G.S.)
Dirección y supervisión: E. Faci Paricio (G.N.)
Coordinación Cartografía Digital: M. Jesús Larranaga Sancenra (G.N.)

COLUMNAS ESTRATIGRÁFICAS



CORTES GEOLÓGICOS

