

MAPA GEOLOGICO

ESCALA 1:25.000

MONTEAGUDO

320—I
(49–25)

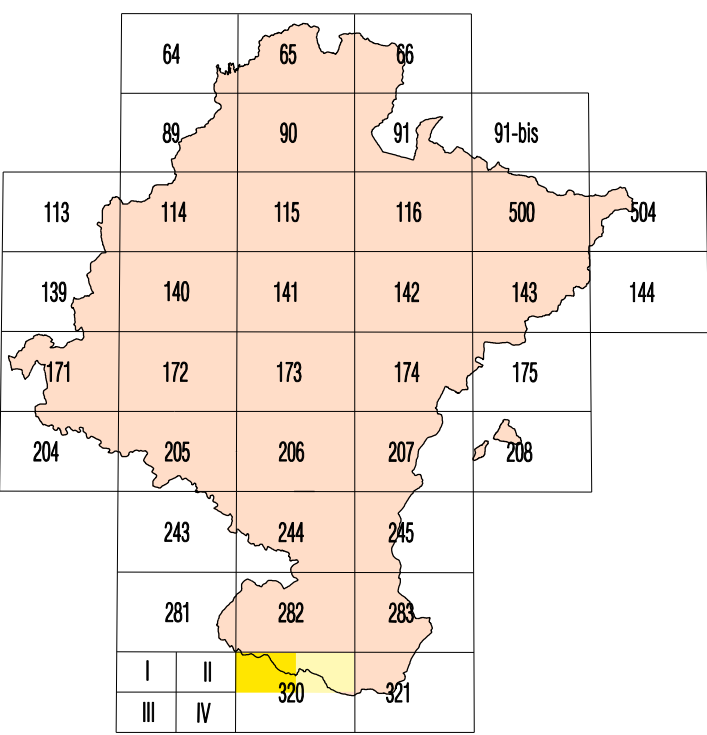
Gobierno de Navarra
Departamento de Obras Públicas,
Transportes y Comunicaciones

SERVICIO DE PROYECTOS, TECNOLOGÍA
Y OBRAS HIDRÁULICAS
Sección de Geología y Geotecnia

MAPA GEOLOGICO

ESCALA 1:25.000

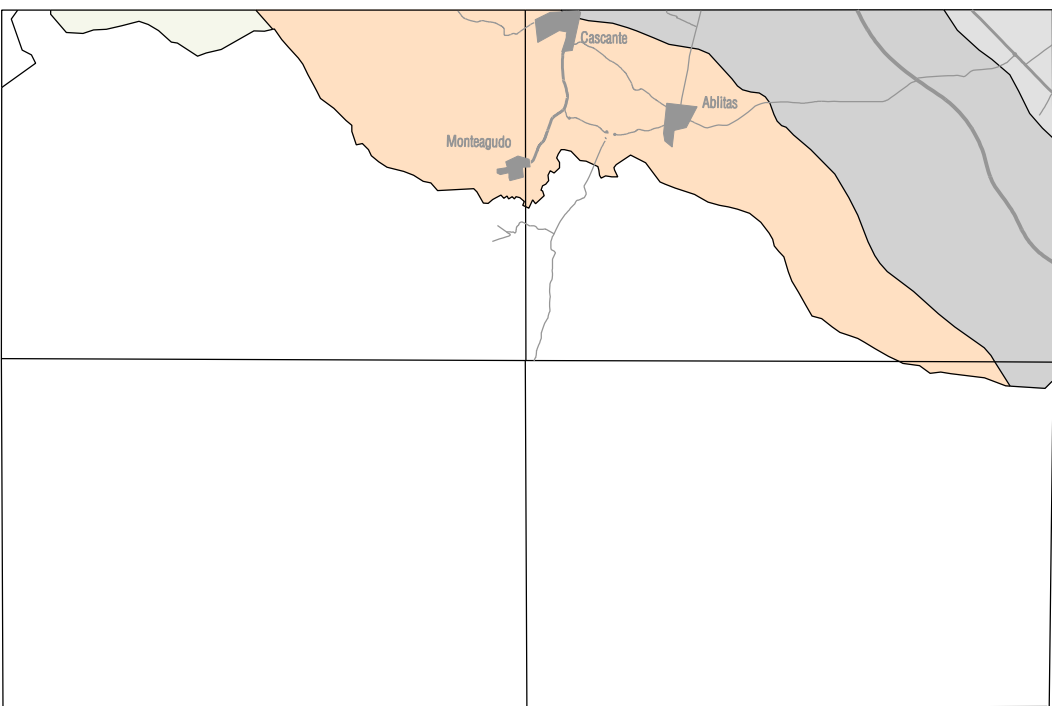
HOJA 320-I (MONTEAGUDO)



CERAMIA DEL PIL ALABAMA 244	TUDELA 252	FUERTANA 250	Monteagudo I	Cascante II
AGRESTA 258	TARAZONA 302	TARISTE 301	Tarazona III	Borja IV
EL ROSA 303	TABANCA 304	PIEROLA 305		

Situación Hoja 1:50.000

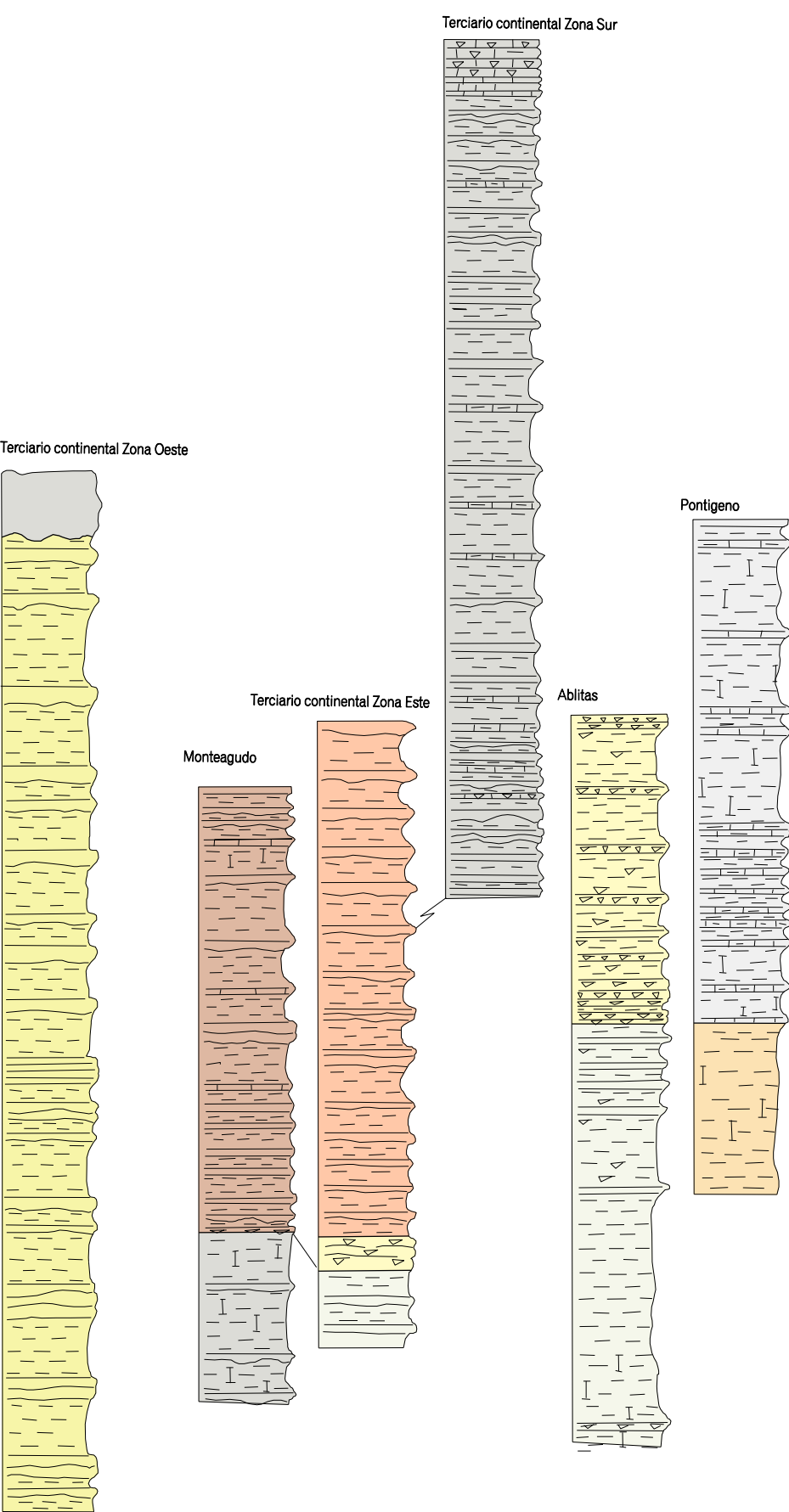
ESQUEMA GEOLOGICO REGIONAL



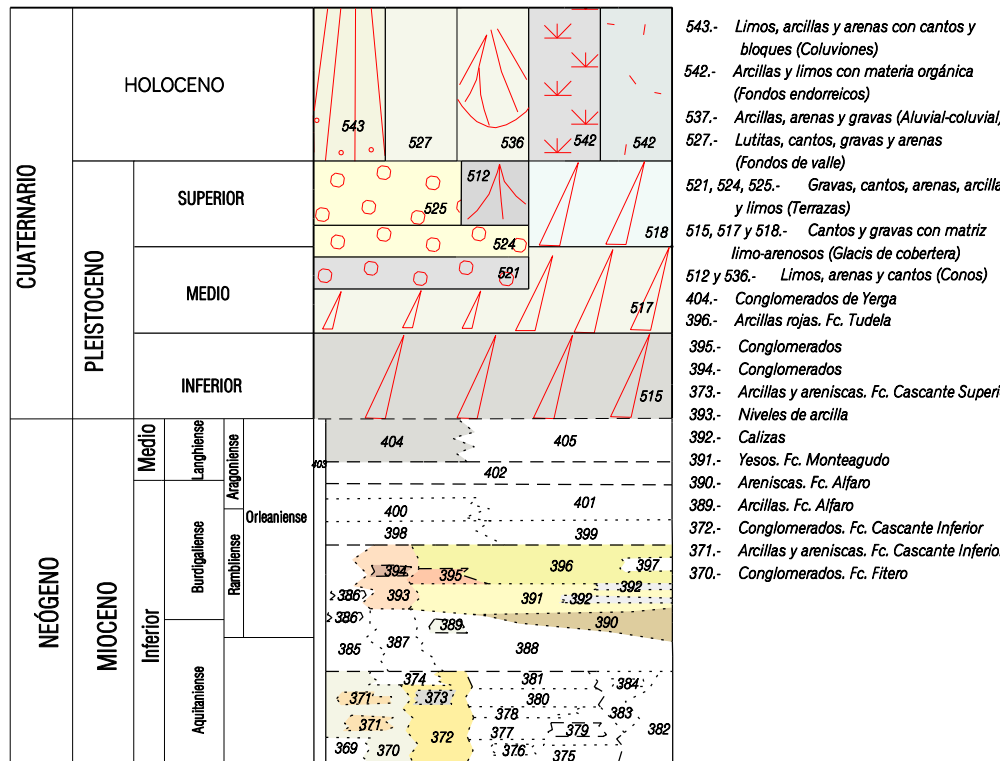
Escala 1:200.000

Llanura de aluvial, Cuaternario	Conglomerado de Verga, Mioceno
Suelo, Cuaternario	Pedra Cuaternaria y Terciaria Mioceno

COLUMNAS ESTRATIGRÁFICAS

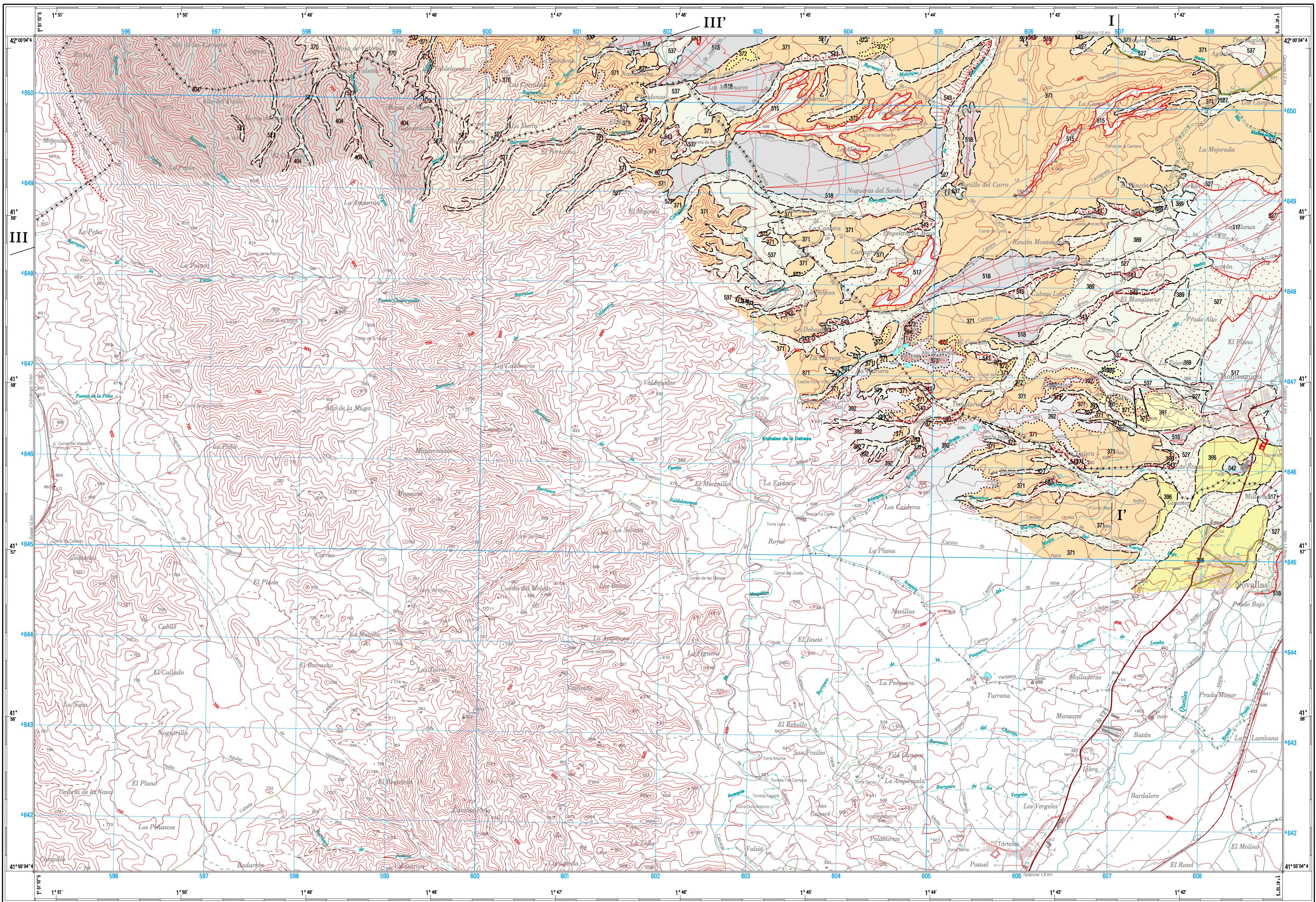
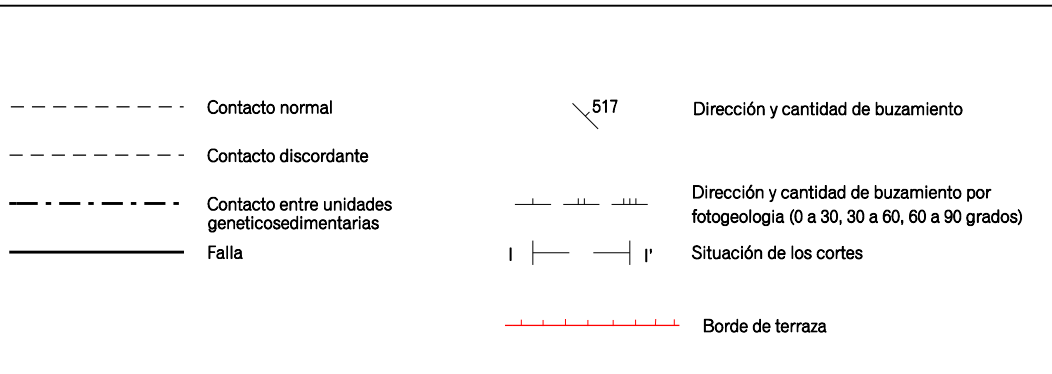


LEYENDA

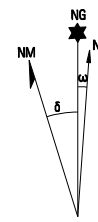


* Leyenda geológica (Folios 320) obtenida a partir de
la Leyenda Geológica de Navarra a escala 1:25.000

SIGNOS CONVENCIONALES



DATOS PARA EL DIBUJO DE LA HOJA
Valor medio de la declinación magnética para el
1 de Enero de 1985: $\alpha = 7^{\circ} 40'$ Oeste
La declinación disminuye cada año $7,4''$
Huso 30. Convergencia de la cuadrícula $\omega = 0^{\circ} 48' 22''$
Factor de escala $k = 0,999728$



1 : 25.000
Escala Internacional Proyección UTM. Datum europeo. Las longitudes están referidas al meridiano de Greenwich.
Las altitudes se refieren al nivel medio del Mediterráneo en Alicante. Equiparadas de las curvas de nivel 10 metros.
Las coordenadas geográficas en negro corresponden a la red geodésica europea unificada.
Las coordenadas en azul corresponden a la cuadrícula kilométrica UTM.

Autores: A. García de Domingo (TECNA)
P. Caba Gil (TECNA)
Dirección: E. Faci Paricio (Gobierno de Navarra)

CORTES GEOLOGICOS

