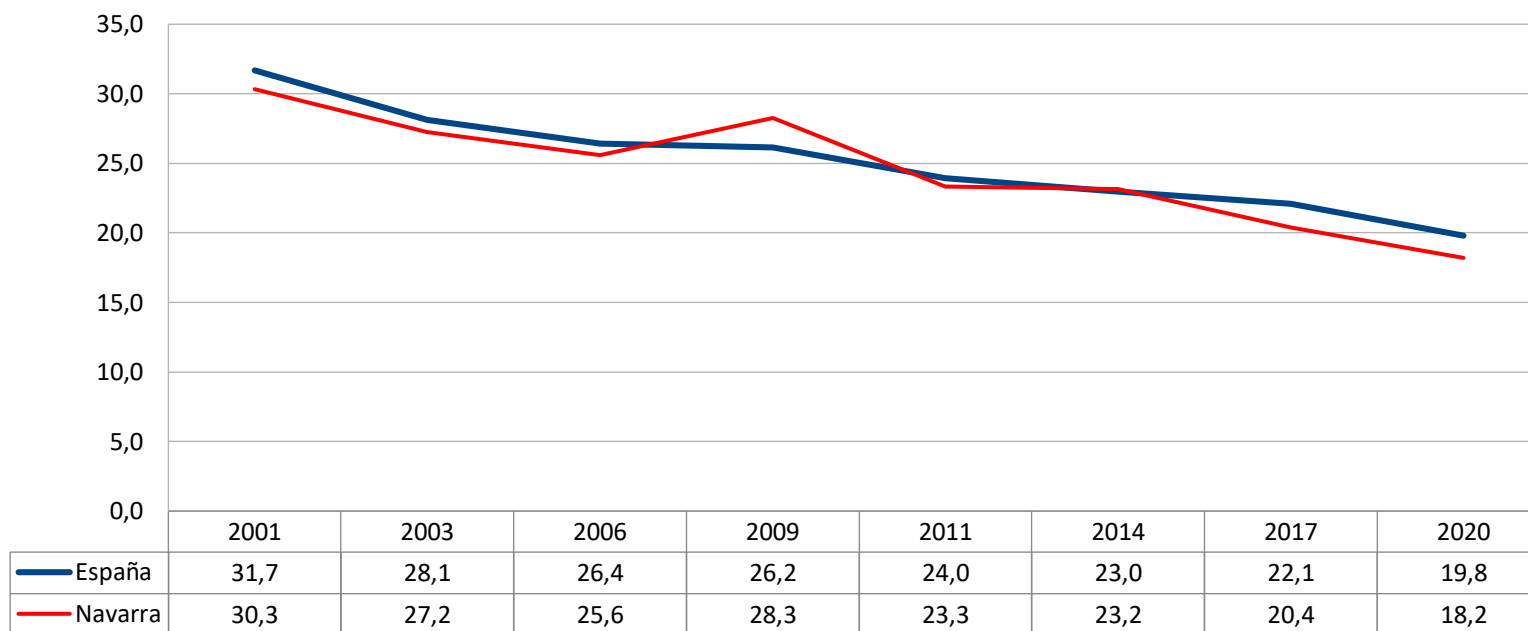




Prevalencia de consumo de tabaco en población adulta (%) (≥ 15 años)

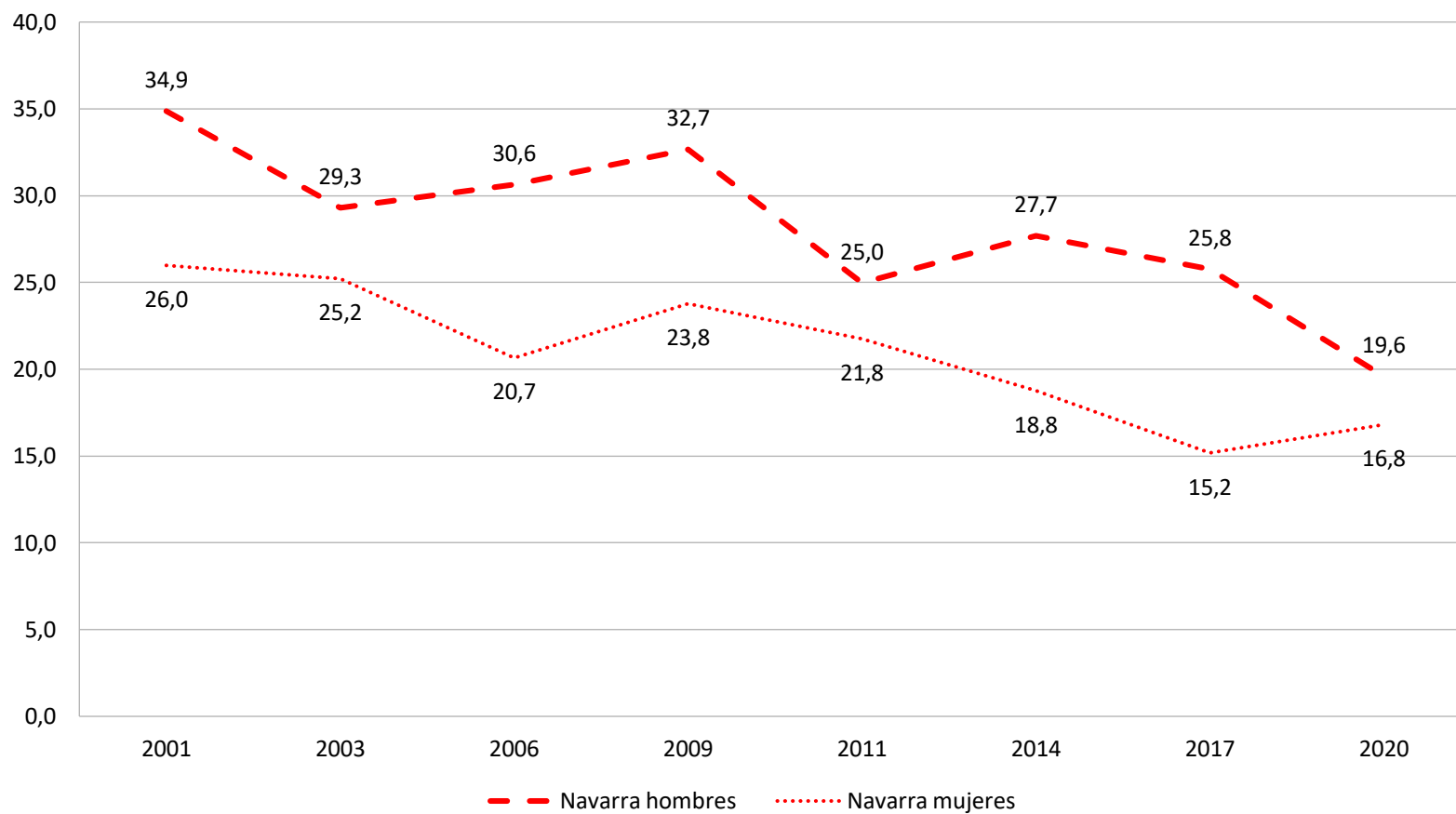


Fuente: Elaboración propia con datos del MS / INE

[\(enlace a datos de origen\)](#)



Prevalencia de consumo de tabaco en población adulta (%) (≥ 15 años)



Fuente: Elaboración propia con datos del MS / INE

[\(enlace a datos de origen\)](#)