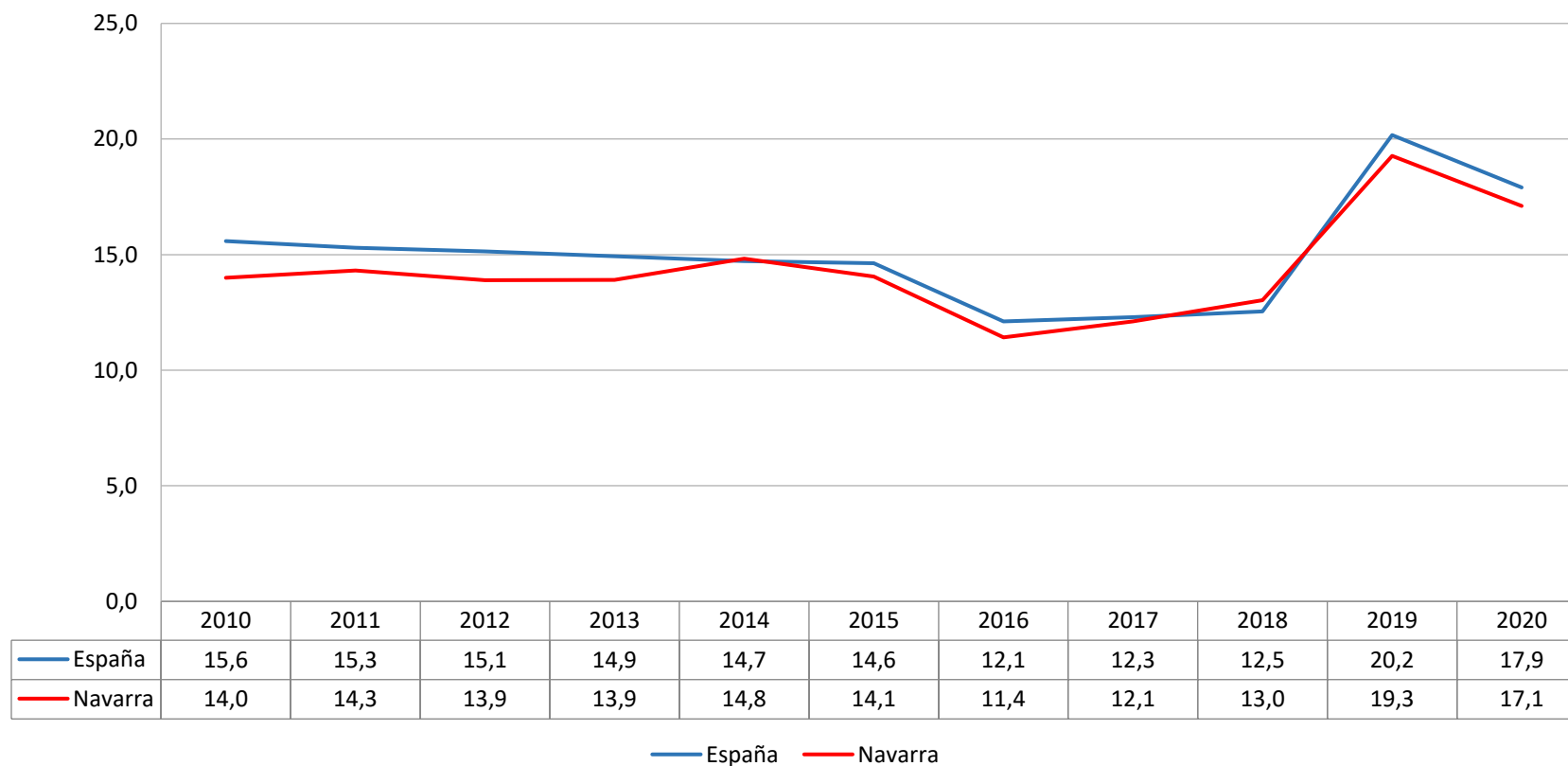




## Tasa ajustada de hospitalización por enfermedades cerebrovasculares (por 10.000 habitantes)

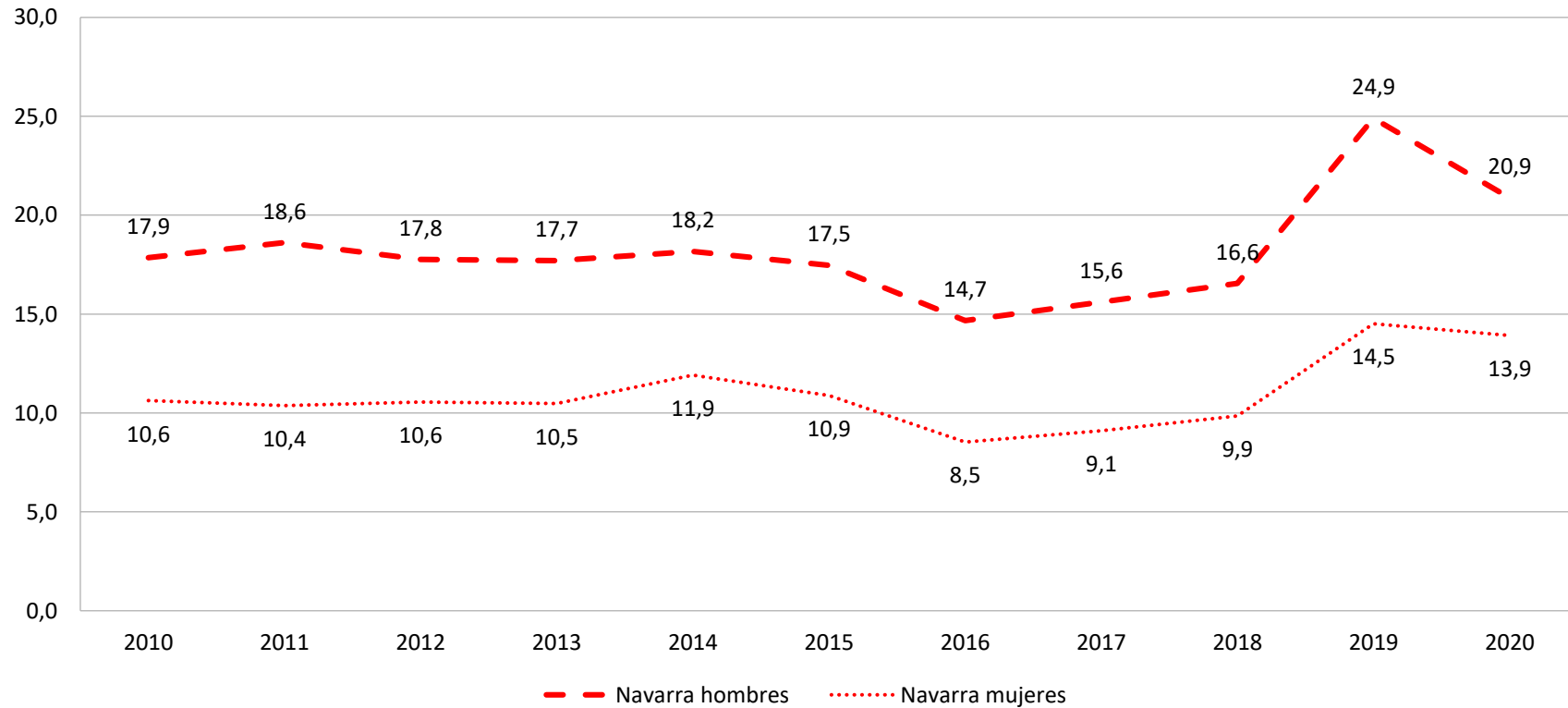


Fuente: Elaboración propia con datos del MS

[\(enlace a datos de origen\)](#)



## Tasa ajustada de hospitalización por enfermedades cerebrovasculares (por 10.000 habitantes)



Fuente: Elaboración propia con datos del MS

[\(enlace a datos de origen\)](#)