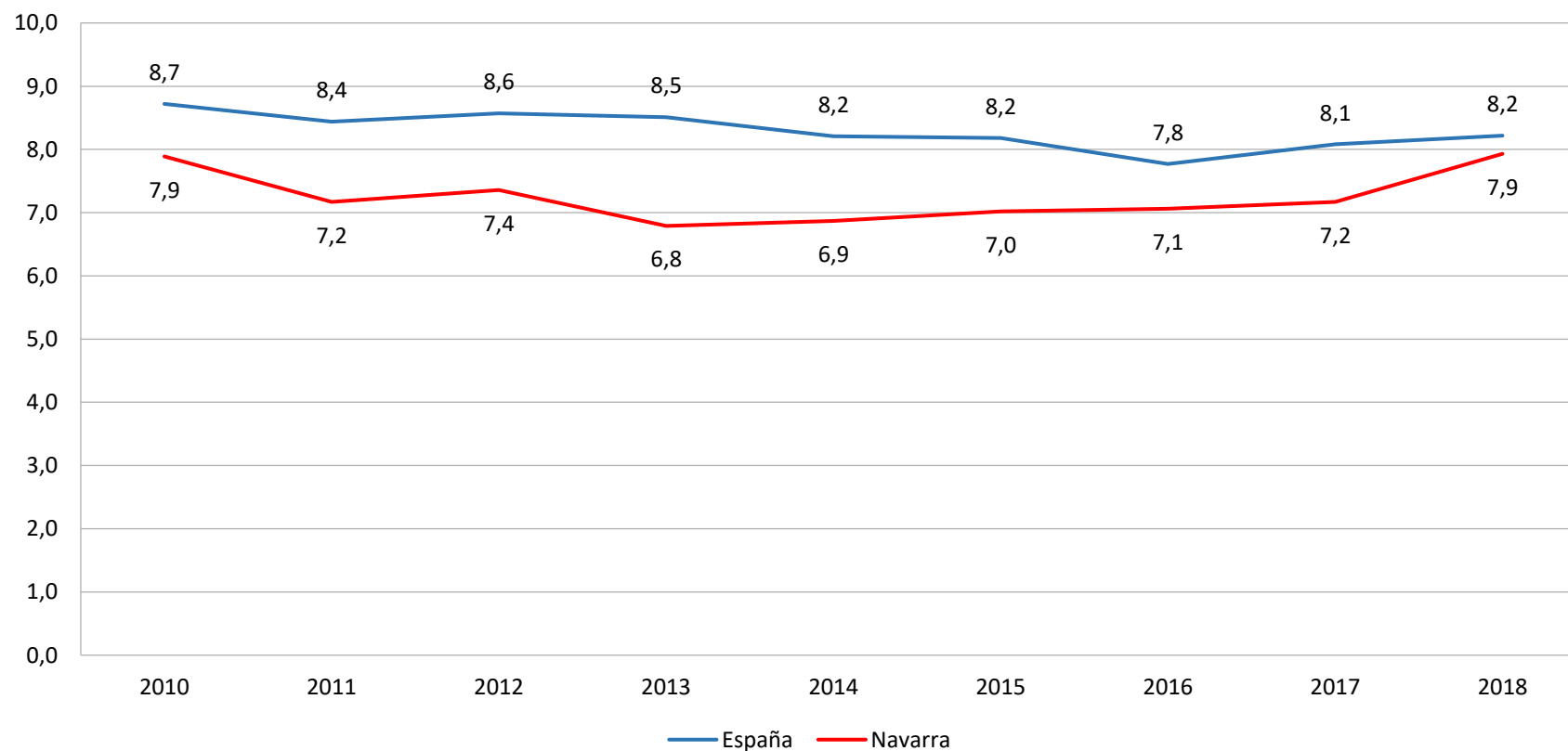




Tasa ajustada de hospitalización por infarto agudo de miocardio (por 10.000 habitantes)

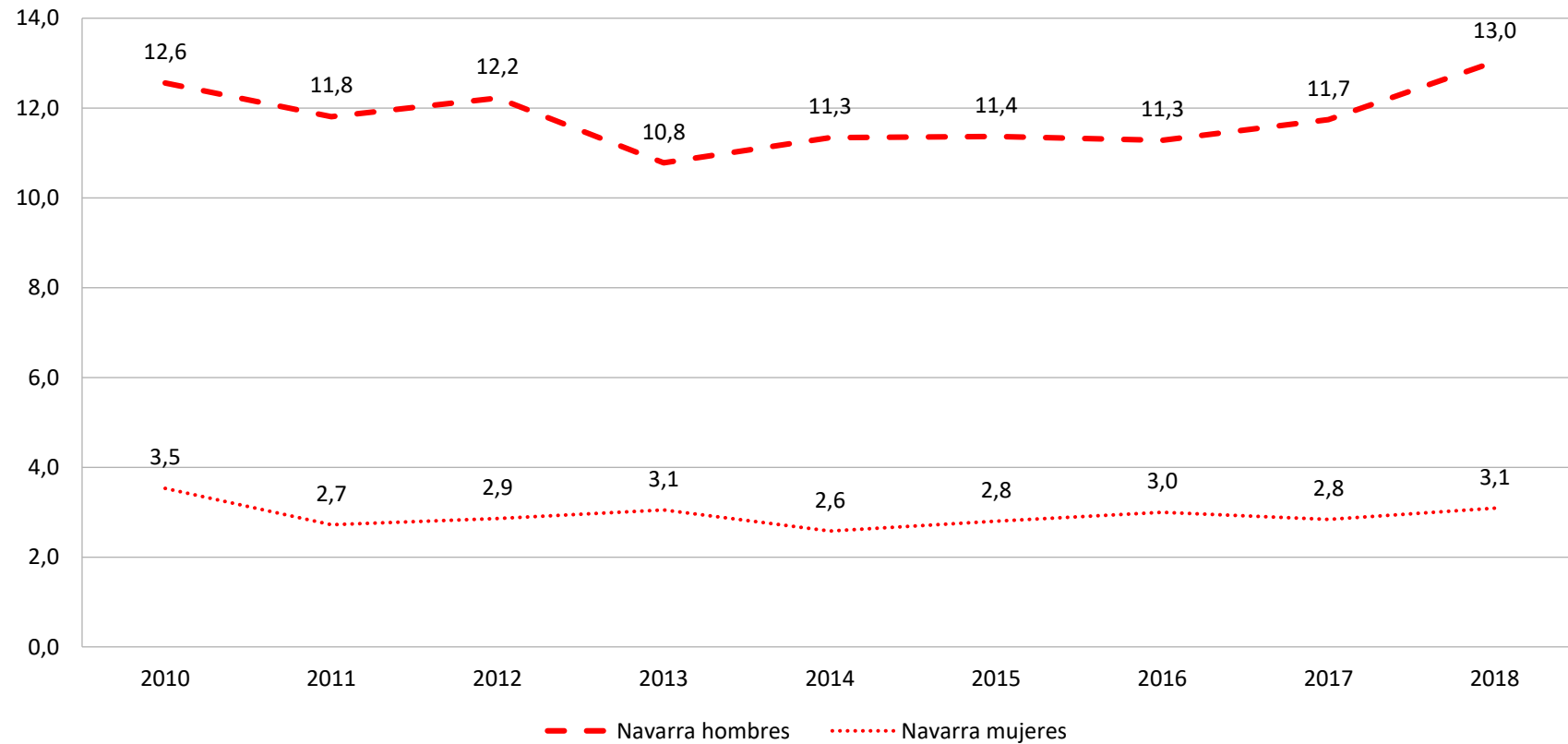


Fuente: Elaboración propia con datos del MS

[\(enlace a datos de origen\)](#)



Tasa ajustada de hospitalización por infarto agudo de miocardio (por 10.000 habitantes)



Fuente: Elaboración propia con datos del MS

[\(enlace a datos de origen\)](#)