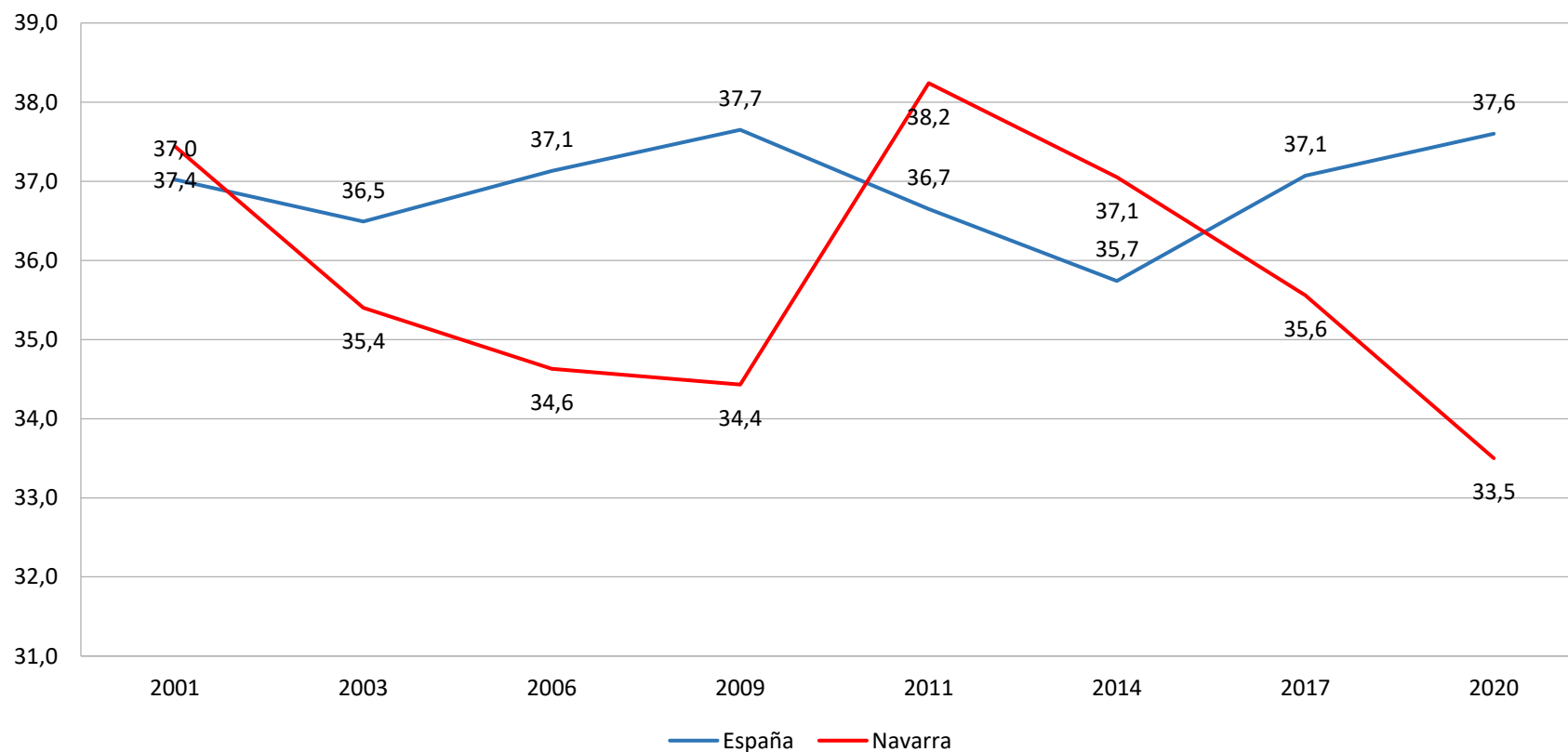




Prevalencia declarada de sobrepeso en población de 18 y más años, IMC 25-30 (%)

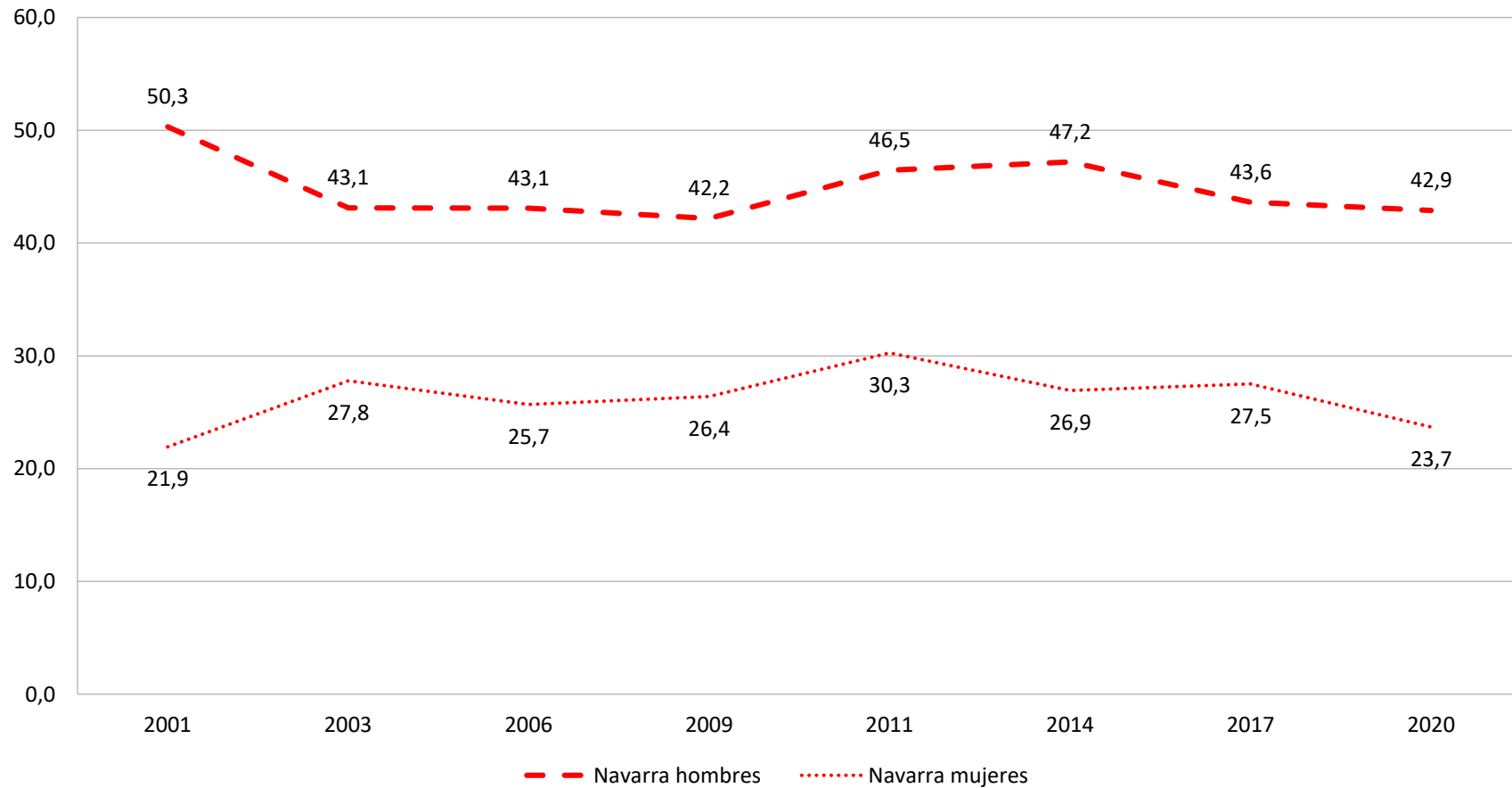


Fuente: Elaboración propia con datos del MS/ INE

[\(enlace a datos de origen\)](#)



Prevalencia de sobrepeso en población de 18 y mas años (%)



Fuente: Elaboración propia con datos del MS/INE

[\(enlace a datos de origen\)](#)