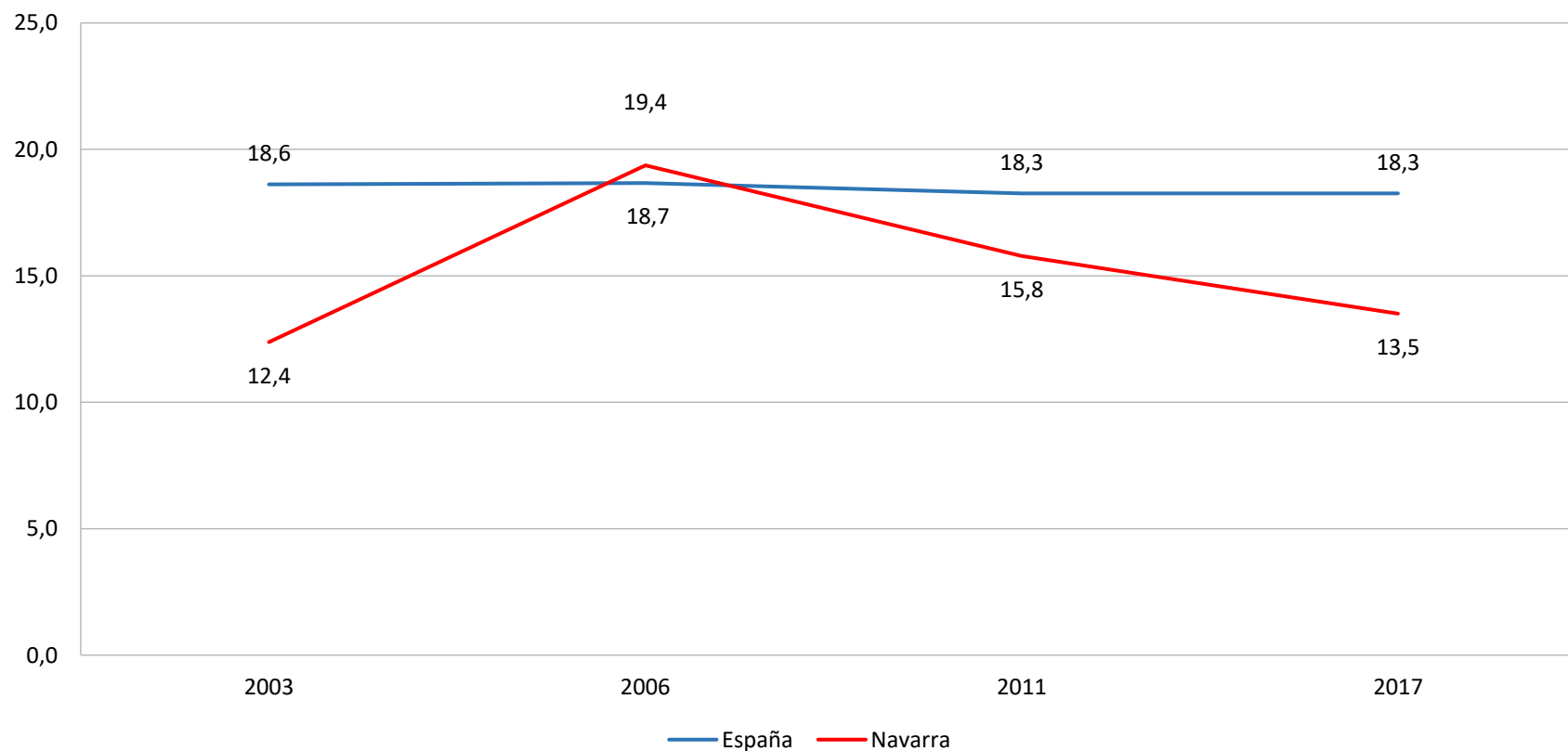




## Prevalencia declarada de sobrepeso en población infantil, 2-17 años (%)

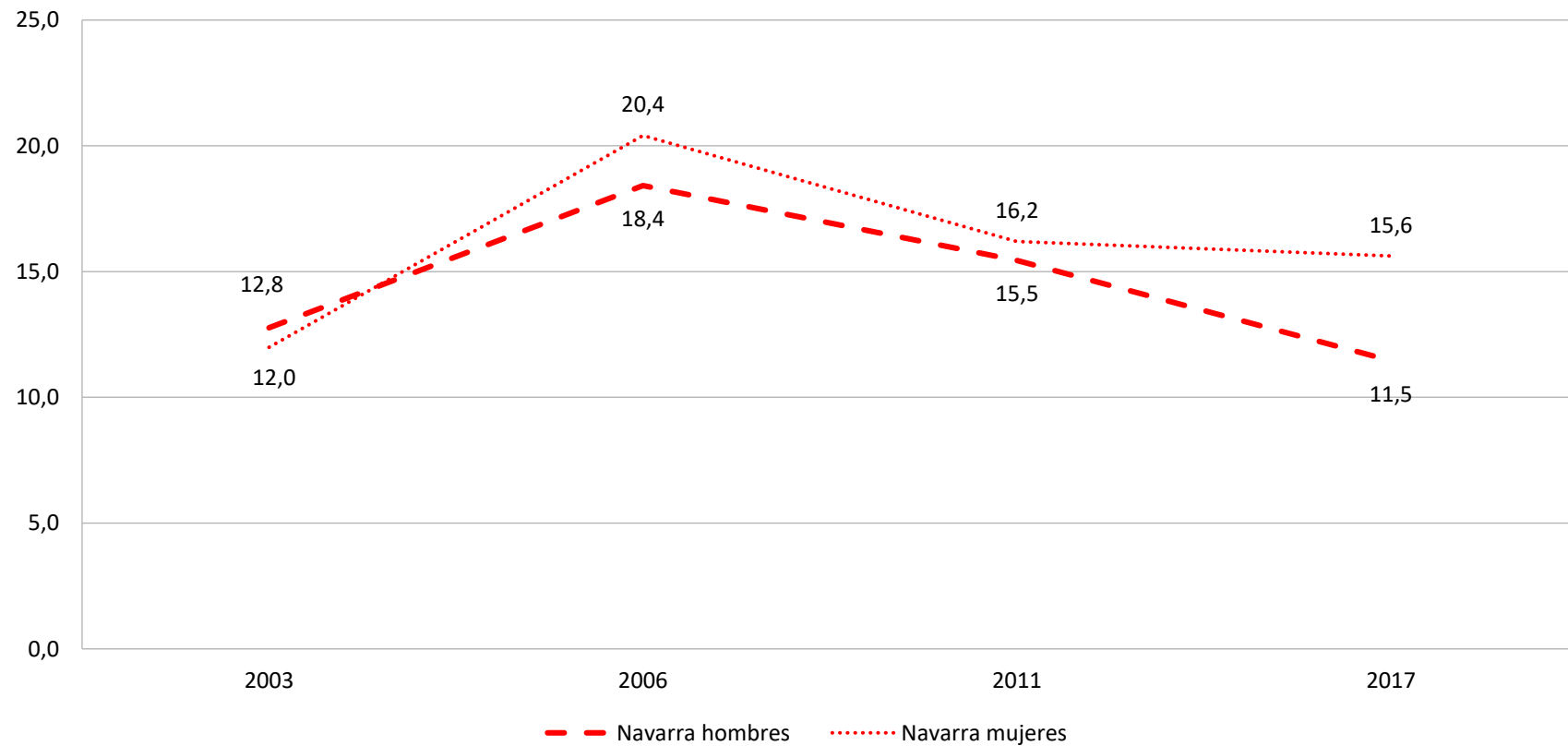


Fuente: Elaboración propia con datos del MS/ INE

[\(enlace a datos de origen\)](#)



## Prevalencia declarada de sobrepeso en población infantil, 2-17 años (%)



Fuente: Elaboración propia con datos del MSCBS/INE

[\(enlace a datos de origen\)](#)