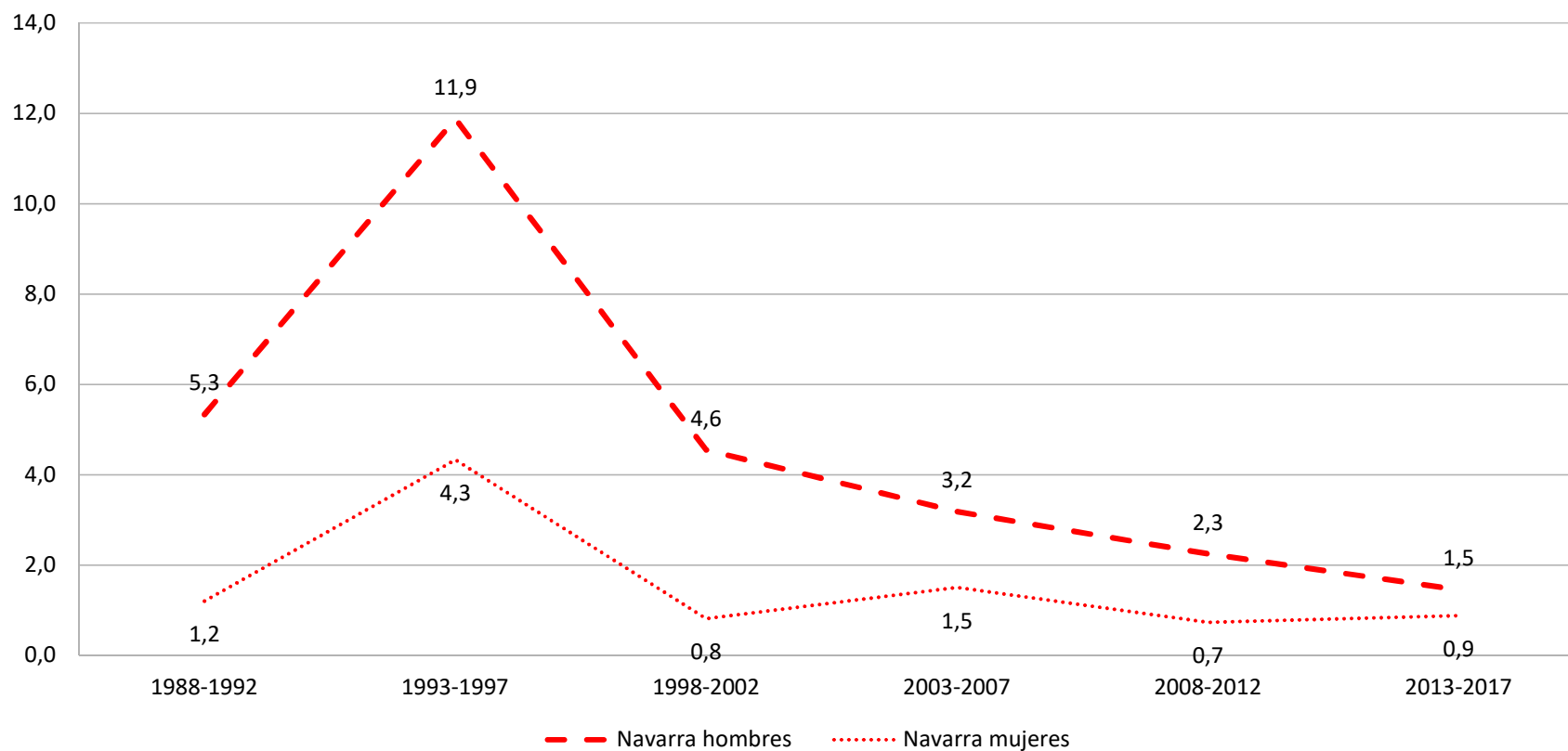




### Tasa de mortalidad total por VIH-SIDA (por 100.000 habitantes)

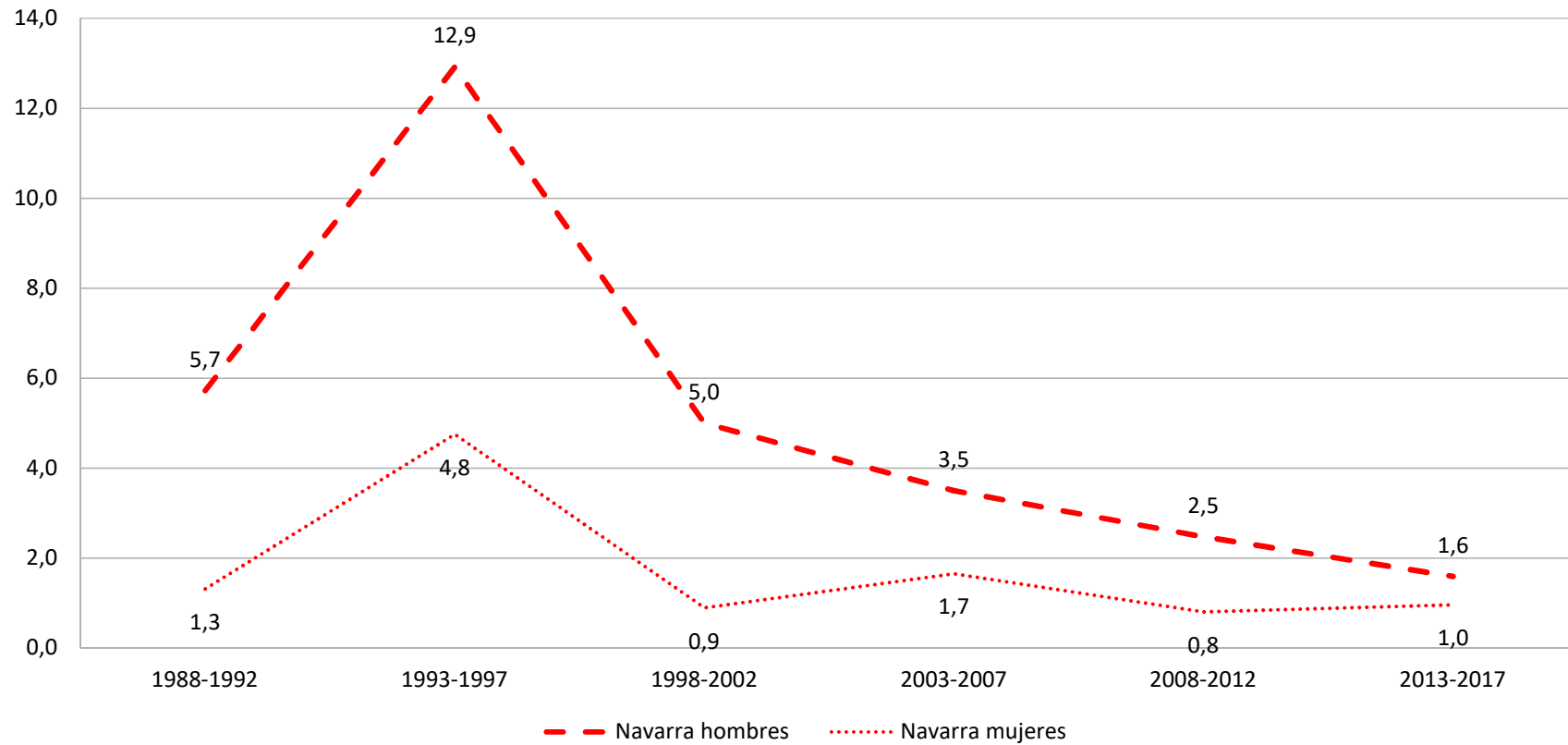


Fuente: ISPLN

Ajustada a la nueva población estándar europea (ESP2013)



## Tasa de mortalidad prematura por VIH-SIDA (por 100.000 habitantes)



Fuente: ISPLN

Ajustada a la nueva población estándar europea (ESP2013)