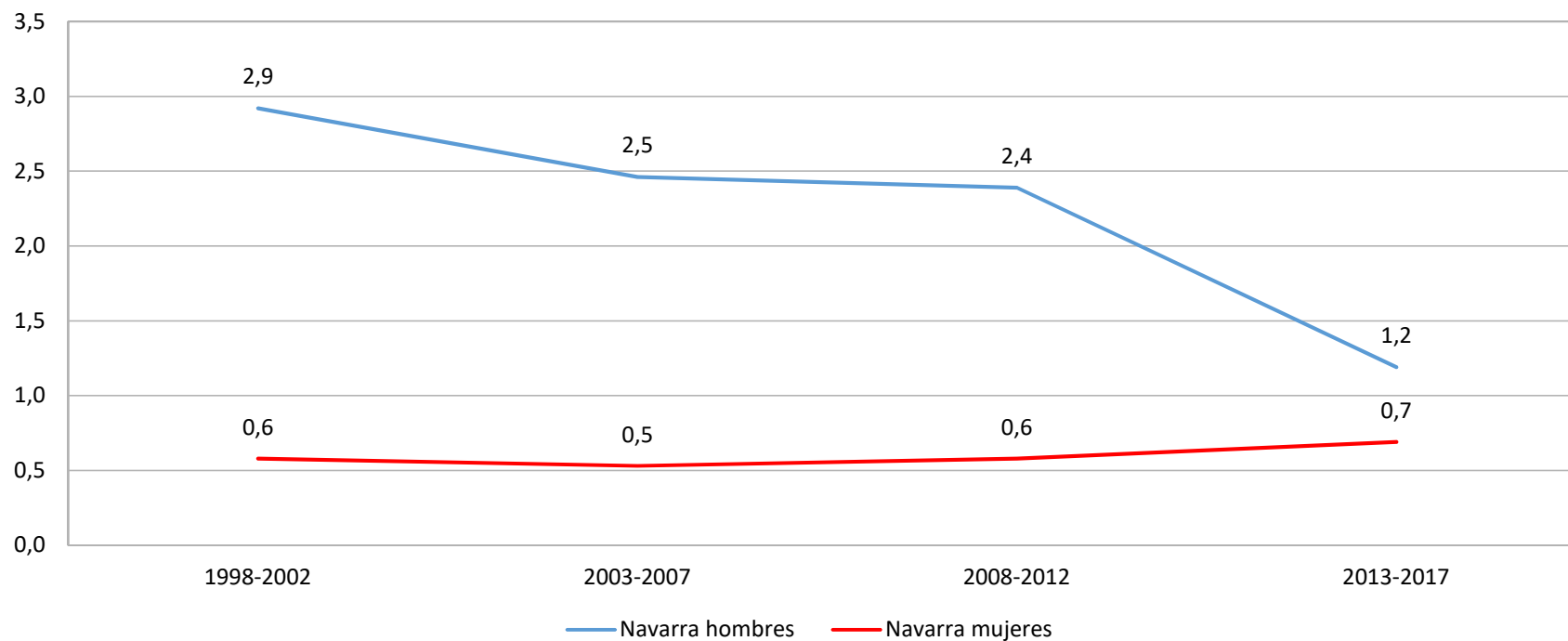




Tasa de mortalidad por envenenamiento accidental por psicofármacos ajustada a la nueva población estándar europea TOTAL

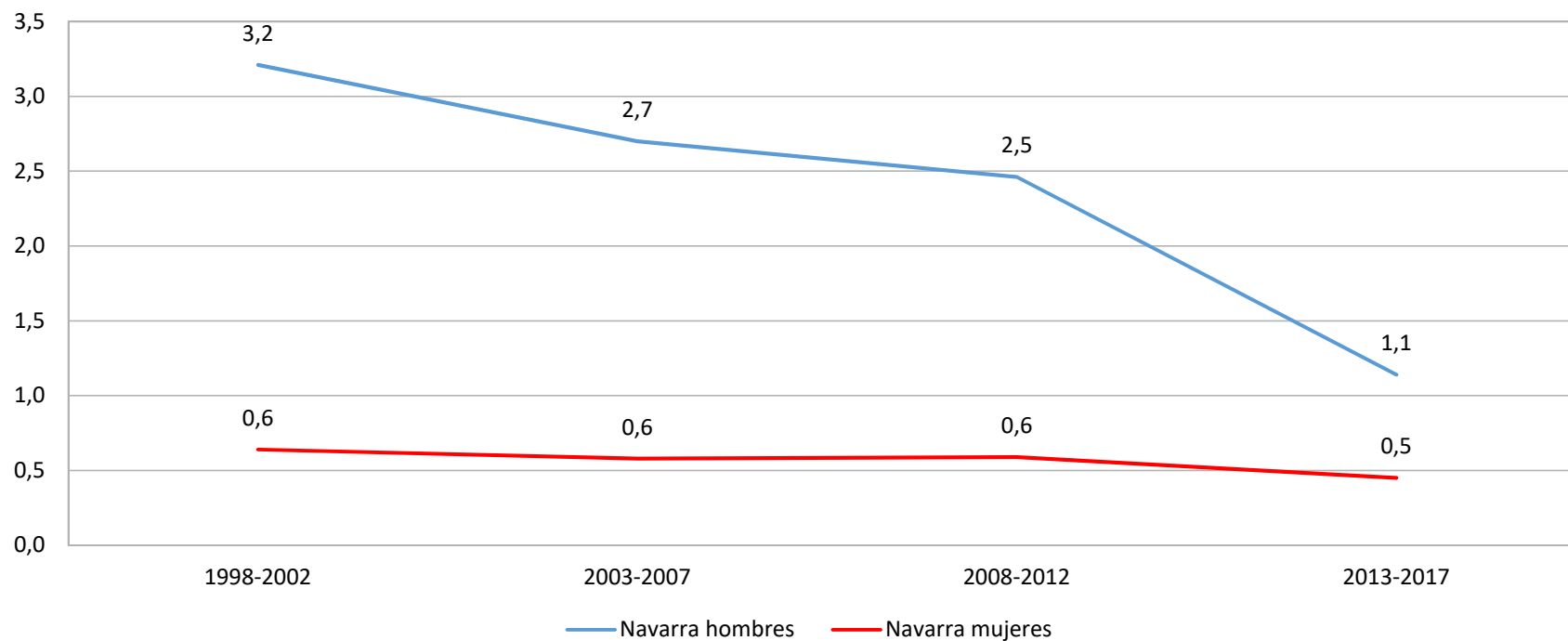


Fuente: ISPLN

Ajustada a la nueva población estándar europea (ESP2013)



Tasa de mortalidad por envenenamiento accidental por psicofármacos ajustada a la nueva población estándar europea PREMATURA



Fuente: ISPLN

Ajustada a la nueva población estándar europea (ESP2013)