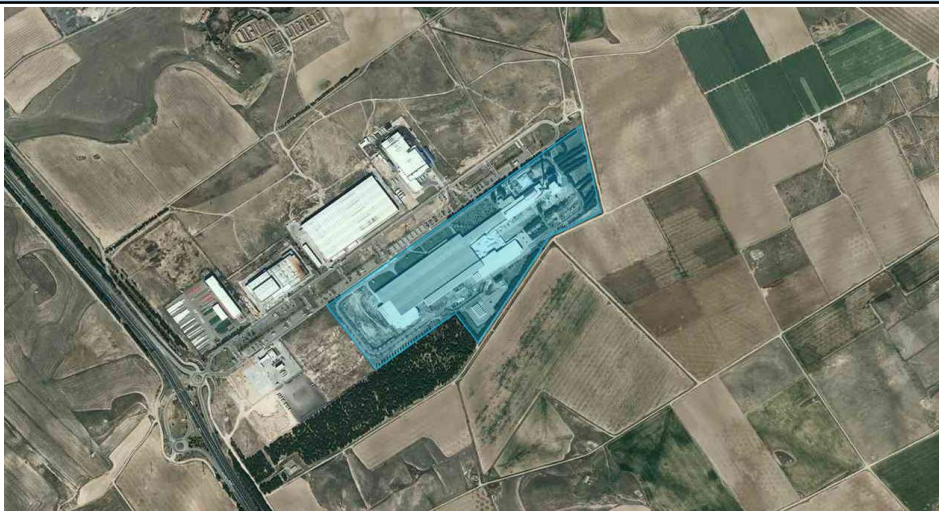


GUARDIAN INDUSTRIES NAVARRA S.L.U.

Montes del Cierzo industrialdea z.g. 31,500 Tutera



Guardian Industries Navarra SLU establezimendua (helbidea: Montes del Cierzo industrialdea z.g. 31,500 Tutera) irailaren 21eko 840/2015 Errege Dekretuaren xedapenei lotuta dago (horren bidez, substantzia arriskutsuekin zerikusia duten istripu larrien berezko arriskuak kontrolatzeko neurriak onartzen dira) GOIKO MAILAN, eta Babes Zibileko eta Larrialdietako Zerbitzuari 7. artikuluan adierazitako jakinarazpena egin dio, artikuluan horren 1. apartatuan ezarritako edukiarekin, bai eta 10. artikuluan 1. apartatuan adierazitako segurtasun-txostena ere.

Establezimenduaren jarduera.

Beira zapala, xaflatua, mateatua eta coater beira fabrikatzea.

Azken bisitaren eguna

2021eko uztailaren 23a, ostirala

Balizko istripu larriak eta sor ditzaketen eraginak

Guardian enpresak Tuterako Montes del Cierzo industrialdean dituen biltegiatze-instalazioetan, substantzia toxikoak, sukoiak eta ingurumeneko kaltegarriak daude. Establezimenduaren kanpoaldean eragina izanen lukeen istripu larri baten kasurik kaltegarrienak honako hauek dira: BLEVE butano-biltegiaren (esku hartzeko 400 m-ko eremua eta alerta-egoerako 521 m-ko eremua), eta ihes bat HF depositutik, laino toxikoa sor baitaiteke (esku hartzeko 294 m-ko eremua eta alerta-egoerako 1.900 m-ko eremua). Honako kalte hauek gerta daitezke: PERTSONAK. - erredurek eragindako kalteak eta bero-emisioak eragindako heriotza-arriskua, esposizio-bideetako toxikotasun akutua eta likido azidoek eragindako erredura larriak, ONDASUNAK. - errektuntzak edo erradiazioak eragindako kalteak; INGURUMENA. - Airearen, lurzoruaire edo uraren kutsadurak sortutako kalteak.

Hartutako kontrol neurriak

Instalazioan honako neurri hauek hartu dira:

- Sutei aurre egiteko kontrol- eta arintze-sistemak. - Sute-ahok, ur-harguneak, su-itzalgiak eta ihintzagailuak
- Detekzio eta alarma sistemak. - detektagiak, alarma-sakagailuak, gelditze-sakagailuak, sirenak.
- Deskarga-eremuetako neurriak. - tokiko eta urruneko gainbegiratze-eragingailuekin lotutako detektagiak
- Butanoa biltegiatze-tangak. - deposituak ihintzagailu bidez hoztea, eremu mugatua
- Horma bikoitzeko HF tanga, ganbera barruko sentsoreekin eta bilketa kubetarekin.
- HF-a biltegiatzearen lehen mailako kontrol-sistemak. - aire kutsatua dorrean garbitzea.
- Ur-dutxen sistema HF-a deskargatzeko instalazioan
- Kanpoko lur-hartuneko sarea zisternak deskargatzeko eremuan
- Itxierako eragingailu automatikoak dituzten detektagiak deskarga-guneetan

Instalazioetako substantzia arriskutsuak

Azido fluorhidrikoa	H 300	Hilgarria irentsiz gero.
	H310	Hilgarria larruazala ukituz gero.
	H314	Erredura larriak larruazalean eta lesio larriak begietan.
	H330	Hilgarria arnastuz gero.
Butanoa	H220	Gutziz sukoia den gasa.
	H340	Akats genetikoak sor ditzake
	H350	Minbizia sor dezake
Sufre dioxidoa	H331	Toxikoa arnastuz gero.
Gasóioa	H224	Likido eta lurrun gutziz sukoiak
	H304	Hilgarria izan daiteke irentsiz gero eta arnasbideetan sartuz gero
Hidrogenoa	H220	Gutziz sukoia den gasa.
Azido klorhidrikoa	H335	Narritadura sor dezake arnasbideetan
	H314	Erredura larriak larruazalean eta lesio larriak begietan.
	H331	Toxikoa arnastuz gero
Amonio bifluoruroa	H301	Toxikoa irentsiz gero.
	H314	Erredura larriak larruazalean eta lesio larriak begietan.

Inguruko herritarrei/jarduerari abisatzeko modua.-

Lantegian istripu larriren bat eragin dezakeen ezberharren bat gertatuz gero, inguruko enpresei abisatu eta jakinaraziko zaie sirena akustikoaren bidez, polizia-autoetako megafoniaren bidez, irriti eta komunikabideen bidez, bai eta telefonoz ere inguruko instalazioei, hartu beharreko neurrien berri emateko.

Nola jokatu istripu larriak izanez gero.

Industrialariak neurri egokiak hartu behar ditu, eta 112 zenbakira deitu, istripuaren ondorioak ahalik eta txikiak izan daitezken. Istripu larriaren izaeraren arabera neurri hauek hartuko dira: Konfinamendua edo ebakuazioa/urruntzea.

Konfinamendurako eta norberaren babeserako jarraibideak

- Kalean izanez gero, babes itzazu arnasbideak zapi batekin.
- Itxi itzazu atea eta leihoak, jaitsi pertsianak eta ahal izanez gero haietatik urrundu.
- Behar izanez gero, jar itzazu zapi hezeak zirrikietan.
- Ez erabili aireztatze gailuak.
- Ekidin itzazu eraikinetako behealdeak, hala nola sotoak edo garajeak.
- Ez erabili telefonoa behar-beharrezkoa ez bada.
- Tokiko irratiei entzun eta gomendio eta jarraibideei jarraitu

Urruntzeko eta babesteko jarraibideak

- Bidean, babes itzazu arnasbideak zapi edo trapuekin eta bilatu babesleku bat.
- Behin helmugan, eraikin edo lokal baten barrualdera sartu zaitez eta itxi leihoak eta atak.
- Ez erabili telefonoa behar-beharrezkoa ez bada.
- Tokiko irratiei entzun eta agintariak helarazten dituzten gomendio eta jarraibideei jarraitu.

Ebakuaziorako jarraibideak

- Larrialdiaren arabera, Villa de Castejón eta hurbileko atsedengunea ebakuatzea erabaki daiteke.
- GASEko edo SOS 112ko buruak ebakuazio-bideak eta ordutegiak jakinaraziko ditu.
- Tuterako eta Castejongo ostatu-zerbitzuak finkatuko du lehenengo ostalutegia.

Como conseguir más información

Babes Zibileko eta Larrialdietako Zerbitzua. Agoitz kalea 35 bis. Tel.: 848427171 proteccioncivil@navarra.es
epascual@guardian.com
<http://www.proteccioncivil.es/riesgos/quimicos/presentacion>