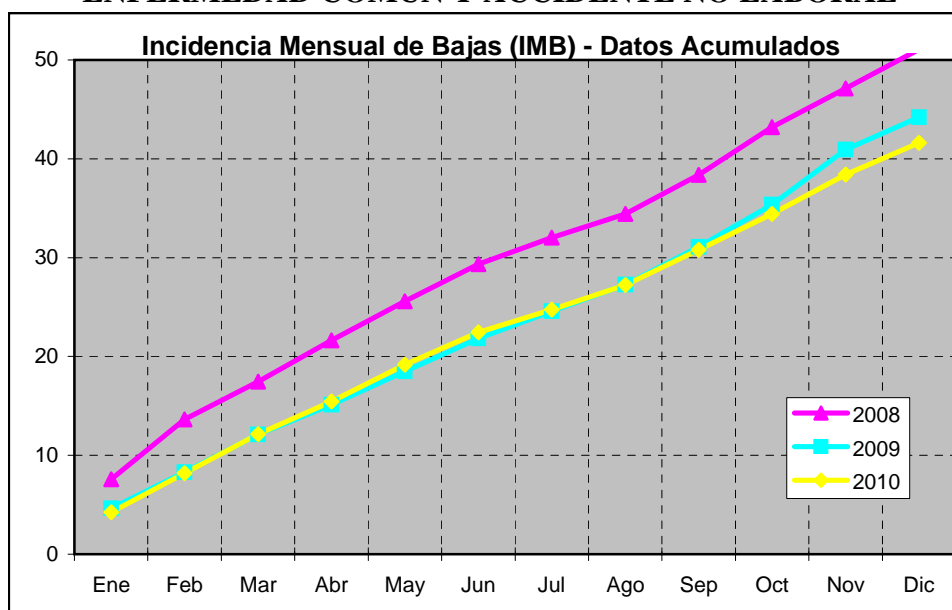


EVOLUCIÓN INTERANUAL DE LOS INDICADORES DE INCAPACIDAD TEMPORAL (*) NAVARRA - 2008 A 2010

ENFERMEDAD COMÚN Y ACCIDENTE NO LABORAL



Fuente: INSL - Sección de Incapacidades Laborales y Evaluación Sanitaria

IMB	Ene	Feb	Mar	Abr	May	Jun	Jul	Ago	Sep	Oct	Nov	Dic
2008	7,59	13,63	17,44	21,64	25,59	29,34	32,04	34,42	38,38	43,20	47,11	51,07
2009	4,62	8,31	12,10	15,13	18,49	21,84	24,59	27,27	31,07	35,36	40,93	44,21
2010	4,25	8,19	12,15	15,46	19,18	22,46	24,74	27,25	30,81	34,42	38,40	41,62

(*) Datos correspondientes a trabajadores de Seguridad Social de los regímenes: General, Especial de trabajadores autónomos, Agrario por cuenta propia o ajena, y Empleados de hogar. AA: Procedente de datos cedidos por la Tesorería General de la Seguridad Social y elaborados por el INSL. La duración máxima del periodo de IT se contabiliza como 547 días.